



# Rundrohr-Weitwurfgitter WGARR



SCHAKO KG  
Steigstraße 25-27  
D-78600 Kolbingen  
Telefon +49 (0) 74 63 - 980 - 0  
Telefax +49 (0) 74 63 - 980 - 200  
[info@schako.de](mailto:info@schako.de)  
[schako.com](http://schako.com)

## Rundrohr-Weitwurfgitter WGARR

<b>Inhalt</b>	
<b>Beschreibung</b> .....	<b>3</b>
Herstellung .....	3
Ausführung .....	3
Zubehör .....	3
Befestigungsmöglichkeiten .....	3
Einbauposition (Düsenverstellmöglichkeiten) .....	3
<b>Ausführungen und Abmessungen</b> .....	<b>4</b>
Abmessungen .....	4
Längeneinteilung .....	5
Zubehör .....	5
Befestigungsmöglichkeiten .....	5
<b>Bestellschlüssel WGARR</b> .....	<b>6</b>
<b>Ausschreibungstexte</b> .....	<b>7</b>

## Rundrohr-Weitwurfgitter WGARR

### Beschreibung

In der modernen Architektur werden häufig Blech- und Wickelfalzhöhre von Klimaanlage zur Raumgestaltung eingesetzt. Bewusst werden hierbei Bestandteile der Versorgungstechnik in den Vordergrund gestellt. Bei dieser sichtbaren Installation der Lüftungsrohre bietet sich eine Integration der Luftdurchlässe in die Rohre an.

Um nun dem Planer einen technisch hervorragenden Luftdurchlass bieten zu können, welcher sich sehr gut in moderne Architekturkonzepte integrieren lässt, wurde das Rundrohr-Weitwurfgitter entwickelt.

Das Rundrohr-Weitwurfgitter Typ WGARR ist geeignet zum Einbau in Zuluftanlagen. Der Durchlass Typ WGARR besteht aus einem Rundrohr mit integrierten, linear angeordneten, auch nachträglich manuell verstellbaren Weitwurfdüsen. Der Schwenkbereich beträgt 45°. Bei der Installation müssen die Rundrohr-Weitwurfgitter deshalb entsprechend der gewünschten Lüftungsrichtung eingebaut werden. Die Düsen und der Schlitzschieber sind entweder auf 3 Uhr (-3U), 6 Uhr (-6U, Standard), 9 Uhr (-9U) oder 12 Uhr (-0U) am Rundrohr positioniert.

Im Durchlass kann ein Schlitzschieber, welcher für eine absolut gleichmäßige Beaufschlagung der gesamten Durchlassfläche sorgt, eingebaut werden. Aufgrund dieser gleichmäßigen Beaufschlagung kann das Rundrohr-Weitwurfgitter WGARR an jeder Stelle des Rohrleitungssystems eingebaut werden.

Zubehörteile wie Blindrohre, Endabdeckungen und Verbindungsmuffen runden das Angebot für diesen Durchlass ab (nur bis NW500 erhältlich, siehe Unterlagen Rundrohrsystem RR-Complete oder Zubehör zu Rundrohrsystem).

### Auslegung

Das Rundrohr-Weitwurfgitter Typ WGARR wird nach den Diagrammen des Weitwurfgitters Typ WGA ausgelegt.

### Herstellung

#### Rundrohr

- Stahlblech verzinkt (-SV-0000).
- Stahlblech, lackiert im Farbton RAL 9010 (weiß, Standard) (-SB-9010).
- Stahlblech, lackiert im RAL-Farbton, frei wählbar (-SB-xxxx) (Farbton immer 4-stellig).

#### Düsen

- ähnlich Farbton RAL 9006 (weißaluminium) (-DA)
- ähnlich Farbton RAL 9007 (graualuminium) (-DG)
- ähnlich Farbton RAL 9005 (schwarz, Standard) (-DS)
- ähnlich Farbton RAL 9010 (weiß) (-DW)

### Ausführung

- WGARR-... - mit manuell, einzeln verstellbaren Düsen
- WGARR-...-1 - eine Düsenreihe
- WGARR-...-2 - zwei Düsenreihen (ab NW 400 möglich)
- WGARR-3U - horizontal nach rechts (3 Uhr) ausblasend
- WGARR-6U - vertikal nach unten (6 Uhr) ausblasend (Standard)
- WGARR-9U - horizontal nach links (9 Uhr) ausblasend
- WGARR-0U - vertikal nach oben (12 Uhr) ausblasend

### Zubehör

#### Schlitzschieber (-SN/ -SS)

- ohne Schlitzschieber (-SN, Standard)
- mit integriertem Schlitzschieber (-SS), zur einfachen Luftmengen- und Kanalnetzregulierung, hergestellt aus dem Material aus welchem das Rundrohr besteht.

#### Gummilippendichtung (-GD0/ -GD1)

- ohne Gummilippendichtung (-GD0) (Standard)
- mit Gummilippendichtung (-GD1), beidseitig, aus EPDM

weiteres Zubehör siehe separate Dokumentation "Zubehör Rundrohrsystem".

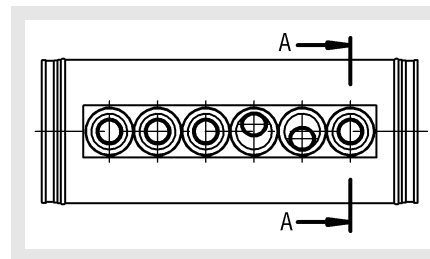
### Befestigungsmöglichkeiten

#### Befestigungsbohrung (-B0/ -BB / -BM)

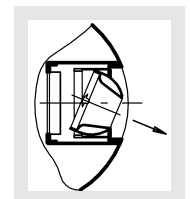
- ohne Befestigungsbohrung (-B0)
- mit Befestigungsbohrung  $\varnothing 11,5$  mm (-BB) (Standard). Vorbereitet für Abhängung durch Gewindestange und Mutter M8, welche bauseits zu stellen sind.
- mit werkseitig eingebauter Einnietmutter M8 und bauseitiger Gewindestange M8 (-BM)

### Einbauposition (Düsenverstellmöglichkeiten)

#### WGARR-3U/9U

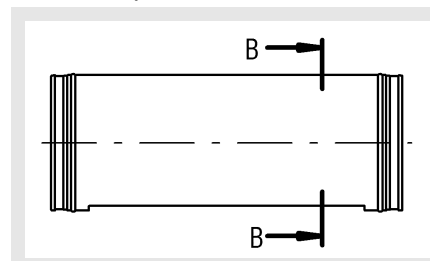


#### Schnitt A-A

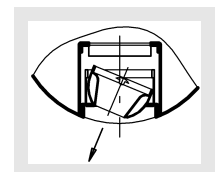


horizontal

#### WGARR-6U/0U



#### Schnitt B-B



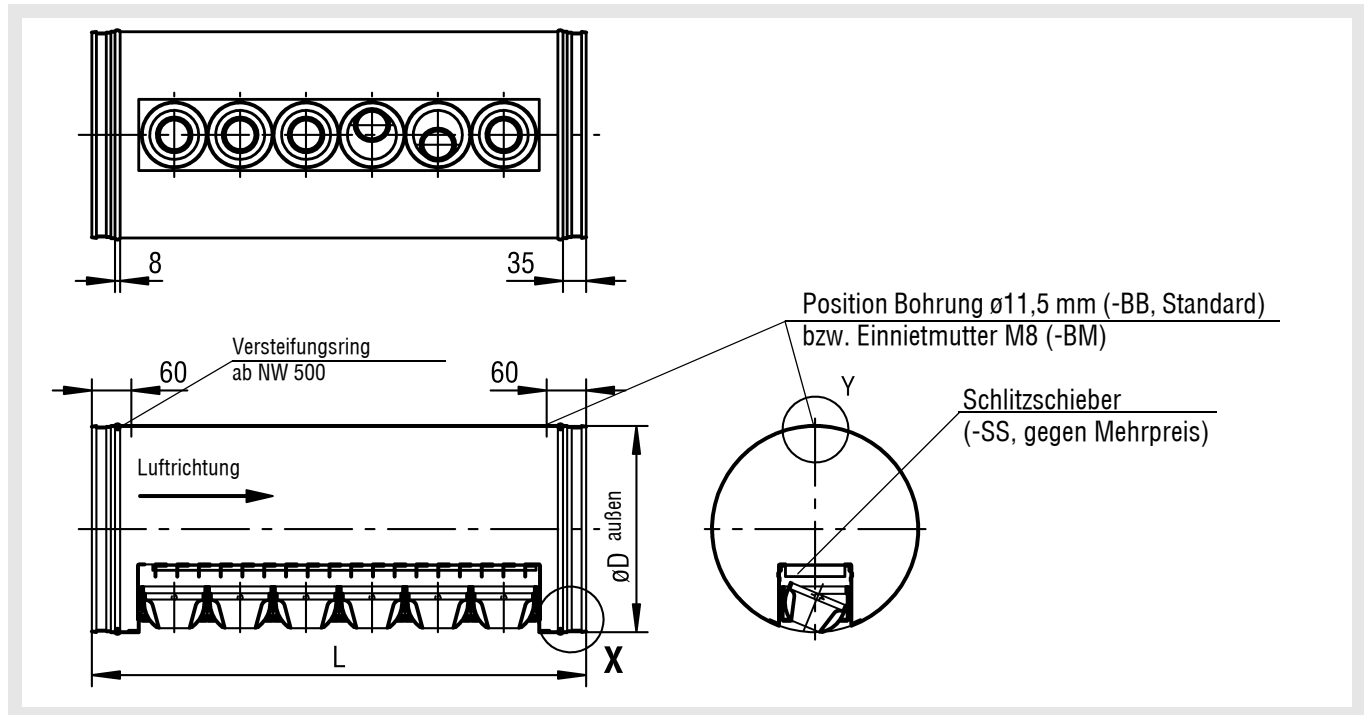
vertikal

# Rundrohr-Weitwurfgitter WGARR

## Ausführungen und Abmessungen

### Abmessungen

#### WGARR-6U



### Lieferbare Größen

NW	øD	Düsenreihen		Länge L	Anzahl Düsen /Reihe	
		1	2			
200	198	x	-	1-teilig	500	3
224	222	x	-		750	6
250	248	x	-		1000	8
280	278	x	-	2-teilig	1500	2 x 6
315	313	x	-		1750	1 x 6
355	353	x	-			1 x 8
400	398	x	x		2000	2 x 8
450	448	x	x			
500	498	x	x			
560	558	x	x			
630	628	x	x			

Sämtliche Größen und Längen kombinierbar!

x = lieferbar

- = nicht lieferbar

NW = Nennweite

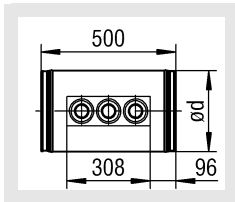
Zubehörteile nur bis NW500 erhältlich (siehe Unterlagen Rundrohrsystem RR-Complete oder Zubehör zu Rundrohrsystem).

## Rundrohr-Weitwurfgitter WGARR

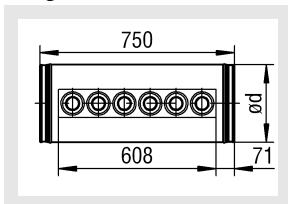
### Längeneinteilung

#### 1-teilig:

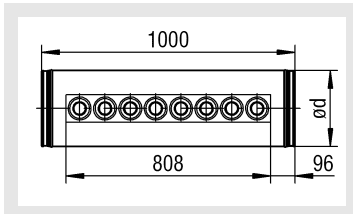
##### Länge 500



##### Länge 750

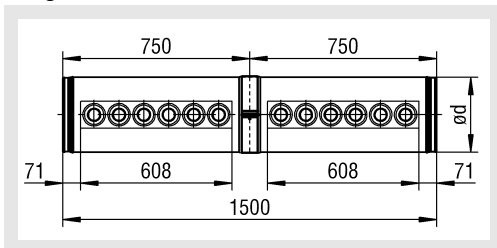


##### Länge 1000

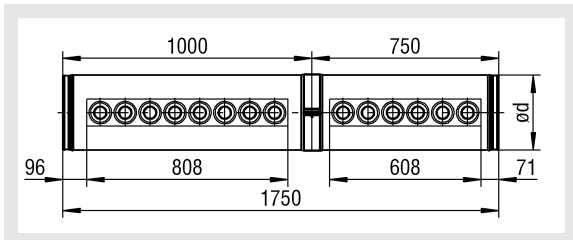


#### 2-teilig:

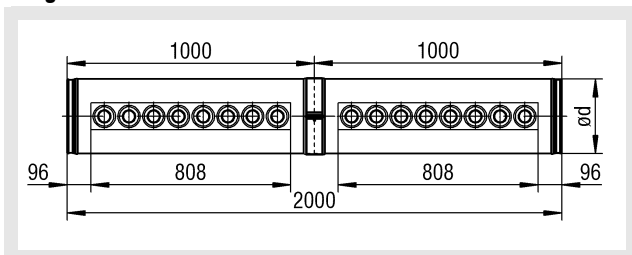
##### Länge 1500



##### Länge 1750



##### Länge 2000



Rundrohrdurchlässe mit einer Länge >1000 mm werden zweiseitig hergestellt und werkseitig mit einer Verbindungsmuffe verbunden. Die Abmessungen des Blindrohres entsprechen den Abmessungen des Rundrohrgitters Typ WGARR.

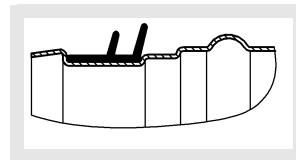
Auf Sonderwunsch kann auch eine andere Längeneinteilung gemacht werden. Die max. Länge eines Mittel- oder Endstückes beträgt jedoch 1000 mm.

### Zubehör

#### Gummilippendichtung (-GD0/ -GD1)

- ohne Gummilippendichtung (-GD0) (Standard)
- mit Gummilippendichtung (-GD1), beidseitig, aus EPDM

#### Einzeileit X



### Befestigungsmöglichkeiten

#### Befestigungsbohrung (-B0 / -BB)

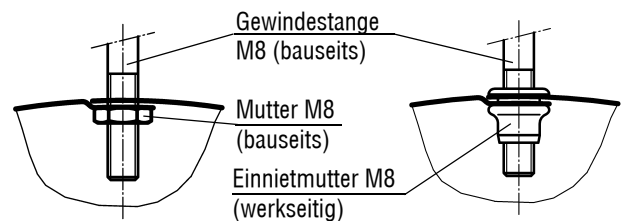
- ohne Befestigungsbohrung (-B0)
- mit Befestigungsbohrung  $\varnothing 11,5$  mm (-BB, Standard)
- mit werkseitig eingebauter Einnietmutter M8 und bauseitiger Gewindestange M8 (-BM)

#### Aufhängung bauseits

##### Einzelheit Y

##### Befestigungsbohrung (-BB)

##### Einnietmutter (-BM)



Vorbereitet für Abhängung durch Gewindestange und Mutter M8, welche bauseits zu stellen sind (nur bei -BB).

## Rundrohr-Weitwurfgitter WGARR

### Bestellschlüssel WGARR

01	02	03	04	05	06
Typ	Nennweite	Länge	Material	Lackierung	Düsenfarbe
<b>Beispiel</b>					
WGARR	-200	-1000	-SB	-9010	-DS

07	08	09	10	11
Düsenreihe	Einbauposition	Schlitzschieber	Gummilippendichtung	Befestigungsmöglichkeiten
-1	-6U	-SN	-GD0	-BB

#### Muster

#### WGARR-200-1000-SB-9010-DS-1-6U-SN-GD0-BB

Rundrohr-Weitwurfgitter WGARR | Nennweite 200 mm | Länge 1000 mm | Stahlblech | lackiert im Farbton RAL 9010 | Düsen Kunststoff schwarz ähnlich RAL 9005 | einreihig | 6 Uhr | ohne Schlitzschieber | ohne Gummilippendichtung | mit Befestigungsbohrung ø11,5 mm

#### Bestellangaben

##### 01 - Typ

WGARR = Rundrohr-Weitwurfgitter WGARR

##### 02 - Nennweite

200 = 200 mm  
 224 = 224 mm  
 250 = 250 mm  
 280 = 280 mm  
 315 = 315 mm  
 355 = 355 mm  
 400 = 400 mm  
 450 = 450 mm  
 500 = 500 mm  
 560 = 560 mm  
 630 = 630 mm

##### 03 - Länge

0500 = 500 mm (einteilig)  
 0750 = 750 mm (einteilig)  
 1000 = 1000 mm (einteilig)  
 1500 = 1500 mm (zweiteilig)  
 1750 = 1750 mm (zweiteilig)  
 2000 = 2000 mm (zweiteilig)

##### 04 - Material

SB = Stahlblech (Standard bei Lackierung)  
 SV = Stahlblech verzinkt

##### 05 - Lackierung

0000 = ohne Lackierung  
 9010 = lackiert im Farbton RAL 9010 (weiß, Standard)  
 xxxx = lackiert im RAL-Farbton, frei wählbar (immer 4-stellig)

##### 06 - Düsenfarbe

DA = Kunststoff ähnlich Farbton RAL 9006 (weißaluminium)  
 DG = Kunststoff ähnlich Farbton RAL 9007 (graualuminium)  
 DS = Kunststoff ähnlich Farbton RAL 9005 (schwarz, Standard)  
 DW = Kunststoff ähnlich Farbton RAL 9010 (weiß)

##### 07 - Düsenreihe

1 = eine Düsenreihe  
 2 = zwei Düsenreihen (ab NW 400 möglich)

##### 08 - Einbauposition

3U = 3 Uhr  
 6U = 6 Uhr (Standard)  
 9U = 9 Uhr  
 0U = 12 Uhr

##### 09 - Schlitzschieber

SN = ohne Schlitzschieber (Standard)  
 SS = mit Schlitzschieber

##### 10 - Gummilippendichtung

GD0 = ohne Gummilippendichtung (Standard)  
 GD1 = mit Gummilippendichtung

##### 11 - Befestigungsmöglichkeiten

B0 = ohne Befestigungsbohrung  
 BB = mit Befestigungsbohrung ø11,5 mm (Standard)  
 BM = mit werkseitig eingebauter Einnietmutter M8 und bauseitiger Gewindestange M8

## Rundrohr-Weitwurfgitter WGARR

### Ausschreibungstexte

Rundrohr-Weitwurfgitter für Zuluft, passend zum Anschluss an DIN-Rohre. Mit integrierten, manuell einzeln verstellbaren Düsen, Schwenkbereich 45°.

Fabrikat: SCHAKO Typ **WGARR**

- Nennweite:
  - 200 mm (-200)
  - 224 mm (-224)
  - 250 mm (-250)
  - 280 mm (-280)
  - 315 mm (-315)
  - 355 mm (-355)
  - 400 mm (-400)
  - 450 mm (-450)
  - 500 mm (-500)
  - 560 mm (-560)
  - 630 mm (-630)
- Länge
  - 1-teilig: 500 / 750 / 1000 (-0500/-0750/-1000)
  - 2-teilig: 1500 / 1750 / 2000 (-1500/-1750/-2000)
- Material und Lackierung (Rundrohr):
  - Stahlblech verzinkt (-SV-0000).
  - Stahlblech lackiert RAL 9010 (weiß) (Standard, -SB-9010).
  - Stahlblech lackiert im RAL-Farbton, frei wählbar (-SB-xxxx) (Farbton immer 4-stellig).
- Düsenfarbe:
  - Kunststoff ähnlich Farbton RAL 9006 (weißaluminium) (-DA).
  - Kunststoff ähnlich Farbton RAL 9007 (graualuminium) (-DG).
  - Kunststoff ähnlich Farbton RAL 9005 (schwarz, Standard) (-DS).
  - Kunststoff ähnlich Farbton RAL 9010 (weiß) (-DW).
- Düsenreihen
  - eine Düsenreihe (-1)
  - zwei Düsenreihen (-2) (ab NW 400 möglich)
- Einbauposition
  - 3 Uhr (-3U)
  - 6 Uhr (-6U, Standard)
  - 9 Uhr (-9U)
  - 12 Uhr (-0U)

- Befestigungsmöglichkeiten:
  - Befestigungsbohrung
    - ohne Befestigungsbohrung (-B0)
    - mit Befestigungsbohrung  $\varnothing 11,5$  mm (-BB, Standard). (Vorbereitet für Abhängung durch Gewindestange und Mutter M8, welche bauseits zu stellen sind.)
    - mit werkseitig eingebauter Einnietmutter M8 und bauseitiger Gewindestange M8 (-BM)

Zubehör (gegen Mehrpreis):

- Schlitzschieber:
  - ohne Schlitzschieber (-SN, Standard).
  - mit integriertem Schlitzschieber (-SS), zur einfachen Luftmengen- und Kanalnetzregulierung, hergestellt aus dem Material, aus welchem das Rundrohr besteht.
- Gummilippendichtung:
  - ohne Gummilippendichtung (-GDO, Standard).
  - mit Gummilippendichtung (-GD1), beidseitig, aus EPDM.

weiteres Zubehör siehe separate Dokumentation "Zubehör Rundrohrsystem".