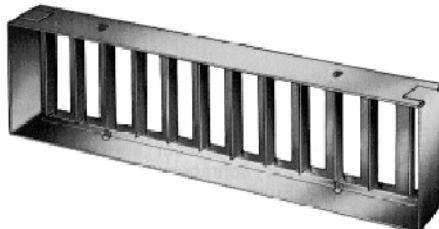
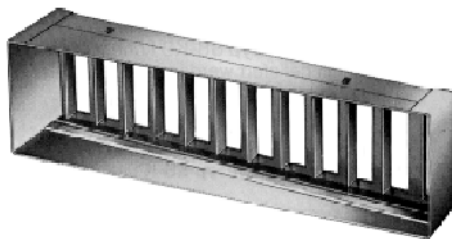
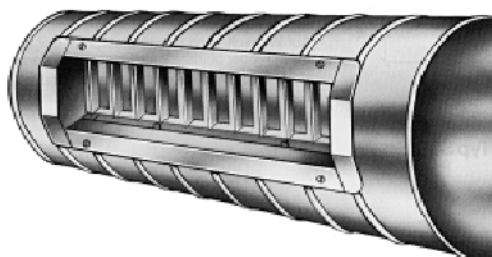




Serranda a scorrimento

SS-KN / SS-KS / SS-KR



SCHAKO KG
Steigstraße 25-27
D-78600 Kolbingen
Tel.: +49 (0) 7463-980-0
Fax +49 (0) 7463-980-200
info@schako.de
schako.com

Serranda a scorrimento SS-KN / SS-KS / SS-KR

Contenuto

Descrizione	3
Fornitura	3
Esecuzione	3
Accessori	3
Esecuzioni e dimensioni	3
Dimensioni	3
Installazione	4
Codice per l'ordine	5
Testo per capitolato	6

Serranda a scorrimento SS-KN / SS-KS / SS-KR

Descrizione

Serranda a scorrimento tipo SS-KN e SS-KS come regolatore di portata, adatta come bocchetta singola o come elemento di montaggio, costituita da camera e serranda con elementi terminali rialzati per la regolazione della portata aria.

A richiesta, con sovrapprezzo, la serranda a scorrimento può essere fornita anche con flangia su uno o due lati

Serranda a scorrimento tipo SS-KR per la regolazione della portata d'aria, costituita da camera e serranda con raddrizzatore-regolatore, adatta per il montaggio su canali circolari/a spirale.

Fornitura

Camere

- lamiera d'acciaio zincata elettroliticamente

Serranda

- lamiera d'acciaio zincata elettroliticamente

Esecuzione

- SS-KN - camera diritta per montaggio a canale.
- SS-KS - camera obliqua per montaggio a canale.
- SS-KR - camera diritta per montaggio in tubo (in tubi di lamiera / a spirale).

Accessori

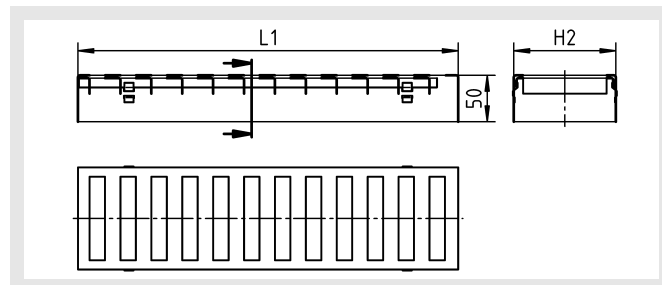
Flangia (attacco a canale)

- senza flangia (-KA0) (standard per SS-KR)
- con flangia su un lato (-FL1) (non possibile per SS-KR)
- con flangia su entrambi i lati (FL2) (possibile solo per SS-KN)

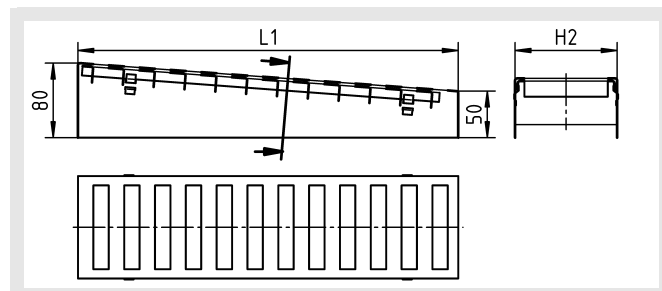
Esecuzioni e dimensioni

Dimensioni

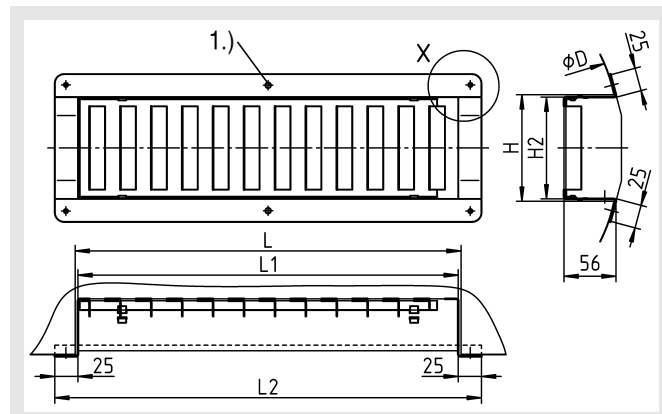
SS-KN



SS-KS



SS-KR



1.) solo per L= da 615 fino a 1215

Grandezze disponibili

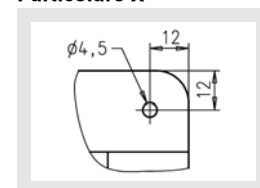
SS-KN / SS-KS / SS-KR

L	L1	L2
315	310	358
415	410	458
515	510	558
615	610	658
815	810	858
1015	1010	1058
1215	1210	1258

H	H2
65	60
115	110
215	210
315	310

Montaggio viti a vista (-SM)

Particolare X



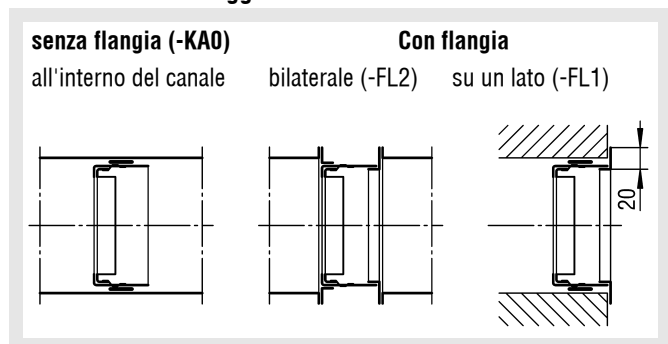
Tutte le altezze e le lunghezze sono combinabili tra di loro!
Non si producono misure speciali!

La grandezza L e H si riferisce alla dimensione utile nel canale o nel tubo.

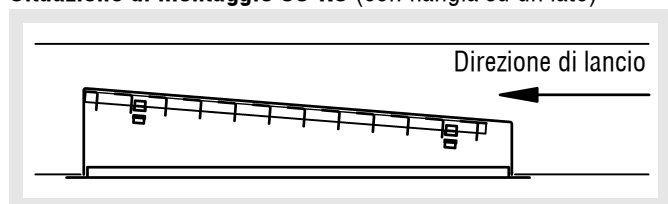
Serranda a scorrimento SS-KN / SS-KS / SS-KR

Montaggio

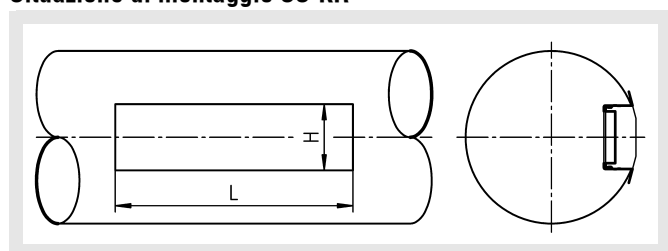
Situazione di montaggio SS-KN



Situazione di montaggio SS-KS (con flangia su un lato)



Situazione di montaggio SS-KR



Diametro del canale

SS-KR-...		øD		
		min.	ideale	max.
Altezza H	65	140	250	400
	115	300	500	800
	215	600	750	1250
	315	900	1000	1250

Diametro del canale

Oltre alla grande stabilità e alla resistenza alla torsione, la flangia obliqua e le quattro altezze garantiscono un adattamento perfetto della serranda a scorrimento Tipo SS-KR a tubi in lamiera o a spirale. La scelta dell'altezza della bocchetta dipende dai diametri dei tubi rappresentati nella tabella. I telai della bocchetta aderiscono in modo ottimale solo se il diametro del tubo è quello ideale.

Il montaggio della SS-KR-... in canali spirodali deve avvenire senza tensioni. Non installare il diffusore in canali non perfettamente circolari o deformati per escludere la possibilità di deformazioni della bocchetta.

Serranda a scorrimento SS-KN / SS-KS / SS-KR

Codice per l'ordine

01	02	03	04	05	06
Tipo	Esecuzione	Lunghezza	altezza	Materiale	Attacco a canale
Esempio:					
SS	-KN	-0315	-065	-SV	-KA0

Nel modulo d'ordine devono essere compilati tutti i campi.

Campione

SS-KN-0315-065-SV-KA0

Serranda a scorrimento tipo SS | camera diritta per montaggio a canale
| lunghezza 315 mm | altezza 65 mm | lamiera d'acciaio zincato | senza
flangia

Dati per l'ordinazione

01 - Tipo

SS = Serranda a scorrimento SS

02 - Esecuzione

KN = camera diritta per montaggio a canale.

KS = camera obliqua per montaggio a canale.

KR = camera diritta per montaggio su tubo (di lamiera / a spirale).

03 - Lunghezza

0315 = lunghezza 315 mm

0415 = lunghezza 415 mm

0515 = lunghezza 515 mm

0615 = lunghezza 615 mm

0815 = lunghezza 815 mm

1015 = lunghezza 1015 mm

1215 = lunghezza 1215 mm

04 - Altezza

065 = altezza 65 mm

115 = altezza 115 mm

215 = altezza 215 mm

315 = altezza 315 mm

05 - Materiale

SV = lamiera d'acciaio zincato (standard)

06 - Attacco a canale

KA0 = senza flangia (standard per SS-KR)

FL1 = con flangia su un lato (non possibile per SS-KR)

FL2 = con flangia su entrambi i lati (possibile solo per SS-KN)

Serranda a scorrimento SS-KN / SS-KS / SS-KR

Testo per capitolato

Serranda a scorrimento tipo SS-KN, camera diritta per montaggio a canale. Camera e serrando in lamiera d'acciaio zincata elettroliticamente con raddrizzatore-regolatore della portata d'aria.
Prodotto: SCHAKO tipo **SS-KN-...**

- Tipo SS-KS, camera obliqua per montaggio a canale.
Prodotto: SCHAKO Tipo **SS-KS-...**
- Tipo SS-KR, camera diritta per montaggio su tubo (in lamiera / a spirale).
Prodotto: SCHAKO Tipo **SS-KR-...**

Accessori:

- Flangia (attacco a canale)
 - senza flangia (-KA0) (standard per SS-KR)
 - con flangia su un lato (-FL1) (non possibile per SS-KR)
 - con flangia su entrambi i lati (FL2) (possibile solo per SS-KN)