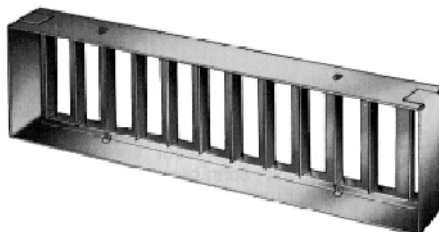
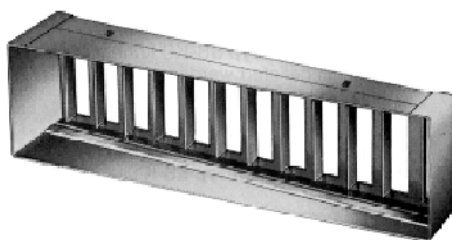
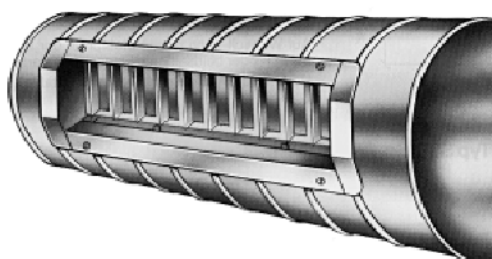




# Schweifregister

## SS-KN / SS-KS / SS-KR



SCHAKO KG  
Steigstraße 25-27  
D-78600 Kolbingen  
Telefoon +49 (0) 7463-980-0  
Fax +49 (0) 7463-980-200  
[info@schako.de](mailto:info@schako.de)  
[schako.com](http://schako.com)

## Schuifregister SS-KN / SS-KS / SS-KR

### Inhoud

<b>Beschrijving</b> .....	<b>3</b>
Constructie .....	3
Uitvoering .....	3
Toebehoren .....	3
<b>Uitvoeringen en afmetingen</b> .....	<b>3</b>
Afmetingen .....	3
Inbouw .....	4
<b>Bestelsleutel</b> .....	<b>5</b>
<b>Aanbestedingstekst</b> .....	<b>6</b>

## Schuifregister SS-KN / SS-KS / SS-KR

### Beschrijving

Schuifregister van het type SS-KN en SS-KS als hoeveelheidsinstelling, geschikt als afzonderlijk rooster of als aanbouwonderdeel, bestaande uit kast en schuif met omhoog gerichte gelijkrichtuiteinden voor de instelling van de luchthoeveelheid.

Desgewenst kan tegen meerprijs het schuifregister ook met een een- of tweezijdige flens worden geleverd.

Schuifregister van het type SS-KR voor de instelling van de luchthoeveelheid, bestaand uit kast en schuif met omhoog gerichte gelijkrichtuiteinden, voor de inbouw in plaatstalen resp. spiraalbuizen.

### Constructie

Kast

- elektrolytisch verzinkt plaatstaal

Schuif

- elektrolytisch verzinkt plaatstaal

### Uitvoering

- SS-KN - rechte kastvorm, voor kanaalinbouw.
- SS-KS - in schuine kastvorm, voor kanaalinbouw.
- SS-KR - rechte kastvorm, voor buisinhbouw (voor de inbouw in plaats-/wikkelfelsbuizen).

### Toebehoren

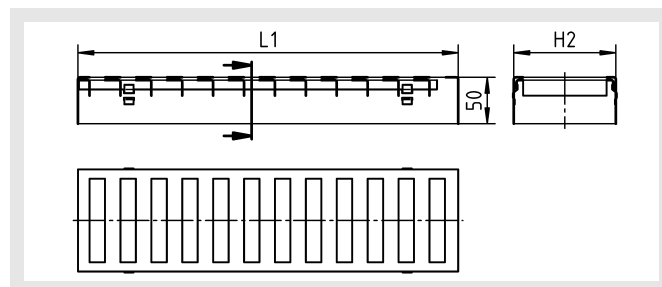
Flens (kanaalaansluiting)

- zonder flens (-KA0) (standaard bij SS-KR)
- met flens aan een zijde (-FL1) (niet mogelijk bij SS-KR)
- met flens aan beide zijden (FL2) (alleen mogelijk bij SS-KN)

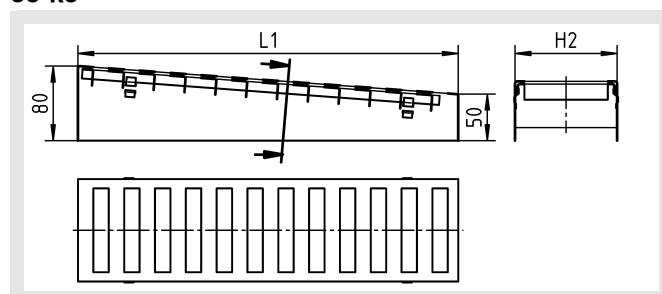
### Uitvoeringen en afmetingen

#### Afmetingen

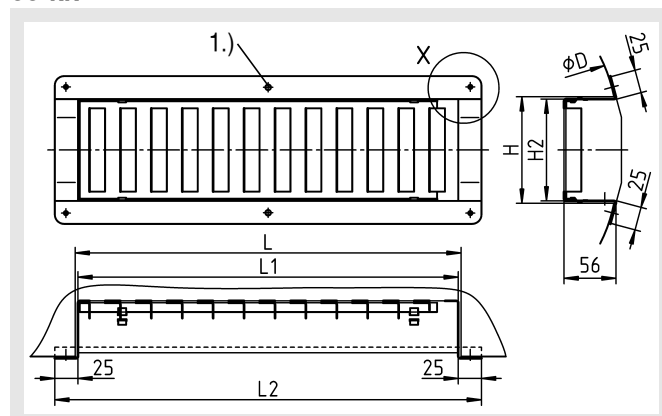
##### SS-KN



##### SS-KS



##### SS-KR



1.) alleen bij L = 615 tot 1215

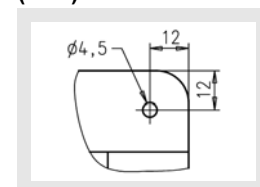
#### Leverbare afmetingen

##### SS-KN / SS-KS / SS-KR

L	L1	L2
315	310	358
415	410	458
515	510	558
615	610	658
815	810	858
1015	1010	1058
1215	1210	1258

H	H2
65	60
115	110
215	210
315	310

#### Schroefbevestiging (-SM) Detail X



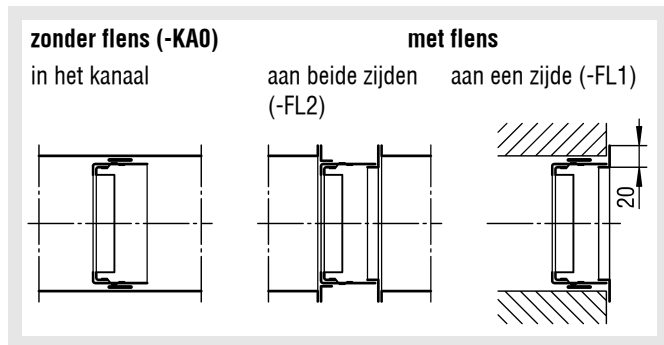
Alle lengten en hoogten combineerbaar!  
Bijzondere afmetingen zijn niet mogelijk!

Bij de L- en H-afmeting gaat het om de uitsnijafmetingen in het kanaal of de buis.

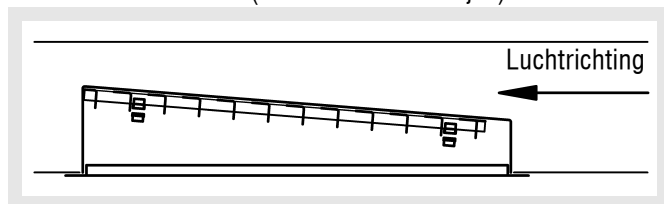
## Schuifregister SS-KN / SS-KS / SS-KR

### Inbouw

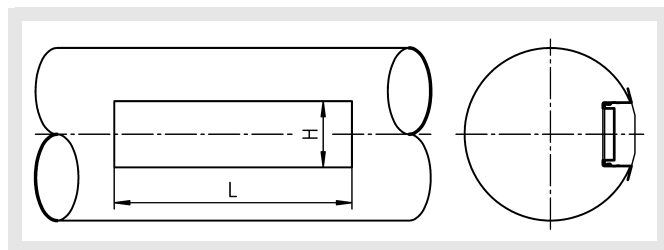
#### Inbouwsituatie SS-KN



#### Inbouwsituatie SS-KS (met flens aan een zijde)



#### Inbouwsituatie SS-KR



#### Buisdiameter

SS-KR-...		øD		
		min.	ideaal	max.
Hoogte H	65	140	250	400
	115	300	500	800
	215	600	750	1250
	315	900	1000	1250

#### Buisdiameter

Naast de grote stabiliteit en buigstijfheid maken de schuine flens en de vier hoogteafmetingen een optimale aanpassing van het schuifregister van het type SS-KR aan plaatstalen resp. spiraalbuizen mogelijk. De keuze van de roosterhoogte is hierbij gericht op de in de tabel vermelde buismaten. Alleen met de ideale buismaat sluiten de frames optimaal op het rooster aan.

De inbouw van SS-KR-... in wikkelfelsbuizen moet spanningsvrij gebeuren. Niet ronde of schuine gewikkelde felsbuizen mogen niet worden gebruikt zodat de roosters niet krom kunnen trekken.

## Schuifregister SS-KN / SS-KS / SS-KR

### Bestelsleutel

01	02	03	04	05	06
Type	Uitvoering	Lengte	Hoogte	Materiaal	Kanaalaansluiting
<b>Voorbeeld</b>					
SS	-KN	-0315	-065	-SV	-KA0

Bij de bestelling moeten alle velden worden ingevuld.

### Voorbeeld

#### SS-KN-0315-065-SV-KA0

Schuifregister SS | rechte kastvorm voor kanaalinbouw | lengte 315 mm | hoogte 65 mm | verzinkt plaatstaal | zonder flens

### Bestelinformatie

#### 01 - Type

SS = Schuifregister SS

#### 02 - Uitvoering

KN = rechte kastvorm, voor kanaalinbouw.

KS = schuine kastvorm, voor kanaalinbouw.

KR = rechte kastvorm, voor buisinbouw (voor de inbouw in plaat-/wikkelfelsbuizen).

#### 03 - Lengte

0315 = Lengte 315 mm

0415 = Lengte 415 mm

0515 = Lengte 515 mm

0615 = Lengte 615 mm

0815 = Lengte 815 mm

1015 = Lengte 1015 mm

1215 = Lengte 1215 mm

#### 04 - Hoogte

065 = Hoogte 65 mm

115 = Hoogte 115 mm

215 = Hoogte 215 mm

315 = Hoogte 315 mm

#### 05 - Materiaal

SV = verzinkt plaatstaal (standaard)

#### 06 - Kanaalaansluiting

KA0 = zonder flens (standaard bij SS-KR)

FL1 = met flens aan een zijde (niet mogelijk bij SS-KR)

FL2 = met flens aan beide zijden (alleen mogelijk bij SS-KN)

## Schuifregister SS-KN / SS-KS / SS-KR

### Aanbestedingstekst

Schuifregister type SS-KN, rechte kastvorm, voor kanaalinbouw. Kast en schuif uit elektrolytisch verzinkt plaatstaal, met omhoog gerichte gelijkrichtuiteinden voor de instelling van de hoeveelheid.

Product: SCHAKO **type SS-KN-...**

- Type SS-KS, schuine kastvorm, voor kanaalinbouw.  
Product: SCHAKO **type SS-KS-...**
- Type SS-KR, rechte kastvorm, voor buisbouw (voor de inbouw in plaat-/wikkelfelsbuizen).  
Product: SCHAKO **type SS-KR-...**

### Toebehoren:

- Flens (kanaalaansluiting)
  - zonder flens (-KA0) (standaard bij SS-KR)
  - met flens aan een zijde (-FL1) (niet mogelijk bij SS-KR)
  - met flens aan beide zijden (FL2) (alleen mogelijk bij SS-KN)