

Lépcsőbefűvő

SAR/SAQ



Ferdinand Schad KG
Steigstraße 25-27
D-78600 Kolbingen
Telefon 0 74 63 - 980 - 0
Telefax 0 74 63 - 980 - 200
info@schako.de
www.schako.de

Lépcsőbefűvő SAR/SAQ

Tartalom

Leírás	3
Kialakítás	3
Kivitel	3
Rögzítés	3
Kivitel és méretek	4
Méretek	4
Rögzítési lehetőségek	7
Műszaki adatok	8
Nyomásveszteség és zajszint	8
Maximális sugárvég sebesség	9
Hőmérséklet- és indukciós viszonyok	10
További adatok	10
Jelmagyarázat	10
Rendelési adatok	11
Kiírás szöveg	12

Lépcső örvénybefúvó SAR/SAQ

Leírás

A SAR / SAQ típusú lépcsőbefúvó **koncerttermek, előadók, színházak és mozik** klímatiszálására alkalmas. A lépcsőbefúvó kifejlesztésénél figyelembe vették a különleges beépítési helyeket. A befüvő beépítésekor a befúvók és a lábak távolsága gyakran $\leq 0,4\text{ m}$. Ezen a kis távolságon huzatmentességet kell elérni, azaz a sebességnek és a hőmérséklet különbségnek is le kell épülni. Nagy légmennyiségénél vagy magas ΔT hőmérséklet különbségénél a sebesség és a hőmérséklet különbség nem épül le, aminek huzatjelenség a következménye. A max. megengedett hőmérséklet különbség $\pm 6\text{ K}$.

A gyors sebesség- és hőmérséklet különbség leépülésének elérésére a **fix, radiálisan elrendezett légterelő lamellák nagy induktívitású légsugarat hoznak létre**. A lépcsőbefúvó alkalmas **vertikális beépítésre**.

NW 110-től integrált előtét ellenállással. Ezáltal a kilépési felületek egyenletesen láthatók el levegővel.

A kör alakú lépcsőbefúvó (SAR típus) NW 60, NW 110 és NW 150 illetve a négyzetes kivitel (SAQ típus) NW 110 méretben szállítható.

A szerelési költség csökkentése érdekében akár hét lépcsőbefúvó is (SAR-60/110 típus) integrálható egy panelbe.

Kialakítás

Örvénybefúvó frontlap

- Festett acéllemez RAL 9010 (fehér)

Beépítő gyűrű

- Festett acéllemez a frontlap színére festve (NW 60 és 150)
- Műanyag RAL 9005 (fekete) (NW 110)

Előtét ellenállás

- Műanyag RAL 9005 (fekete) (NW 110)
- Festett acéllemez a frontlap színére festve (NW 150)

Bevezető csonk (csak SAR-150)

- horganyzott acéllemezből.

Bevezető csonk csatlakozó csonkkal (csak SAR-150, külön kívánságra)

- horganyzott acéllemezből.

Kivitel

- | | |
|-----------|--|
| SAR | - Kör alakú frontlap és bevezető csonk |
| SAQ | - Négyzetes frontlappal és bevezető csonkkal |
| SAR-...-P | - Több SAR panelbe integrálva |
| SAR-T | - Kör alakú frontlap és rögzítő traverz, bevezető csonk nélkül |
| SAQ-T | - Négyzetes frontlap és rögzítő traverz, bevezető csonk nélkül |

Rögzítés

Rögzítőkarmok (-BK)

- NW 150-hez (felár ellenében)

Rugós rögzítés (-FM)

- NW 60-hoz

Csavaros rögzítés (-SM)

- Standard NW 110 és NW 150-hez és SAR-...-P-nél, csavarokat a helyszínen kell biztosítani

Rejtett rögzítés (-VM)

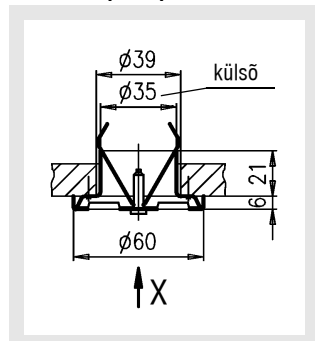
- Lehetséges NW 110 és NW 150-hez és SAR-...-P-nél (felár ellenében)

Lépcső örvénybefúvó SAR/SAQ

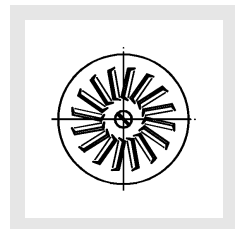
Kivitel és méretek

Méretek

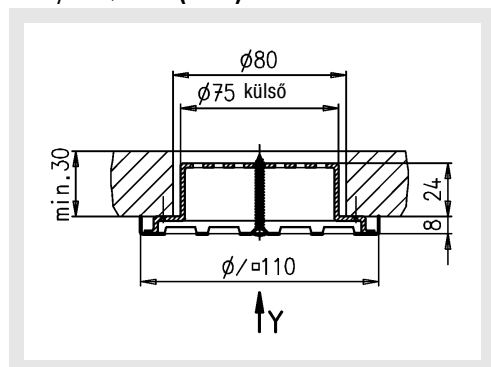
SAR-60 (-FM)



X nézet



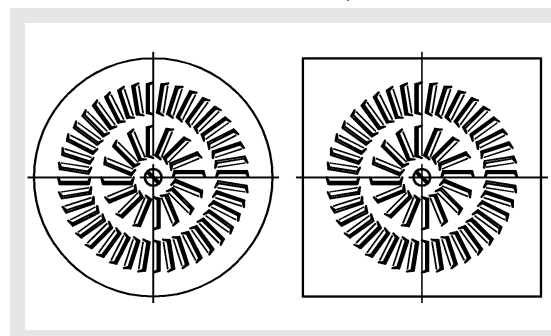
SAR/SAQ-110 (-SM)



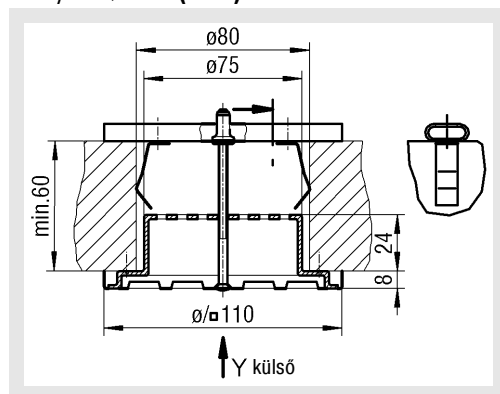
Y nézet

SAR

SAQ



SAR/SAQ-110 (-VM)

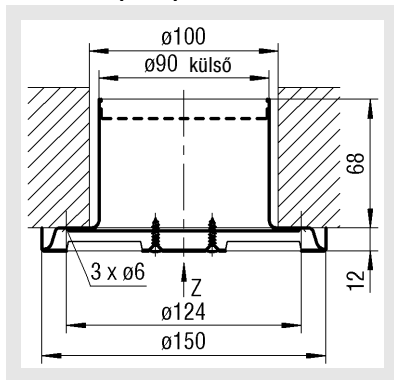


Előtét ellenállás

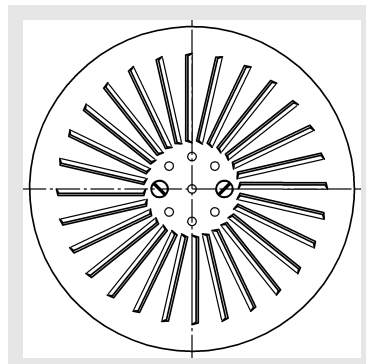
NW	FQ (%)	Lyuk-o (mm)	Osztás (mm)
60	-	-	-
110	30	3,5	5
150	46	5	7

Lépcső örvénybefúvó SAR/SAQ

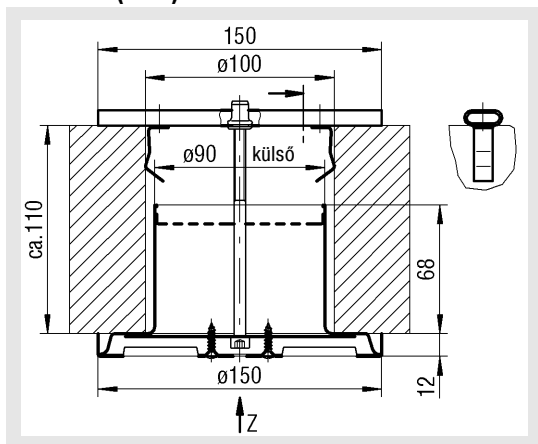
SAR-150 (-SM)



Z nézet



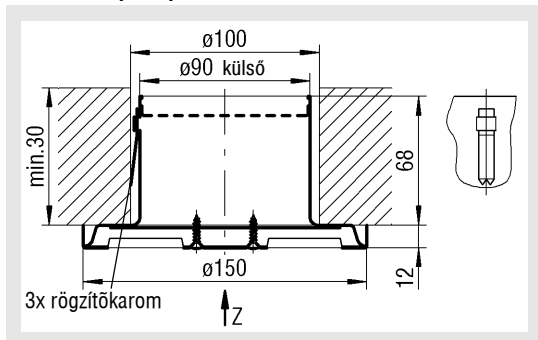
SAR-150 (-VM)



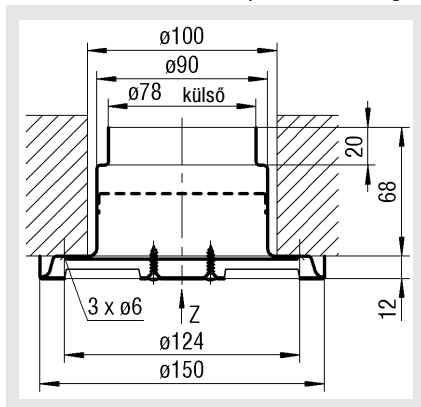
Előtét ellenállás

NW	FQ (%)	Lyuk-o (mm)	Osztás (mm)
60	-	-	-
110	32,7	2	3
150	46,3	5	7

SAR-150 (-BK)

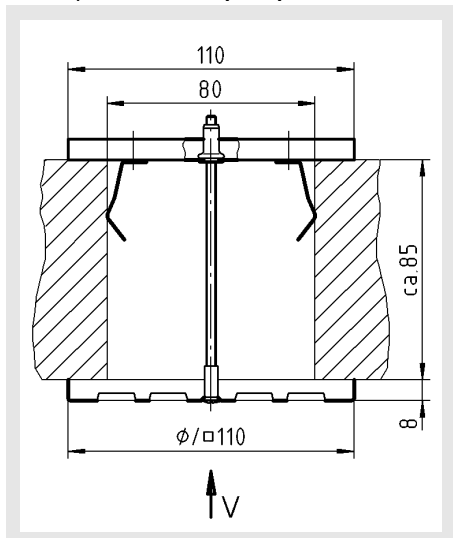


SAR-150 bevezető csonkkal Csatlakozó csonkkal (külön kívánságra)



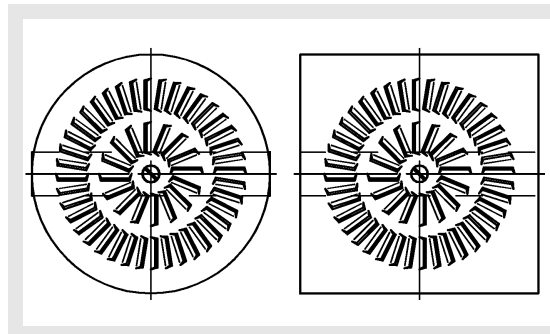
Lépcső örvénybefúvó SAR/SAQ

SAR-T/SAQ-T-110 (-VM)

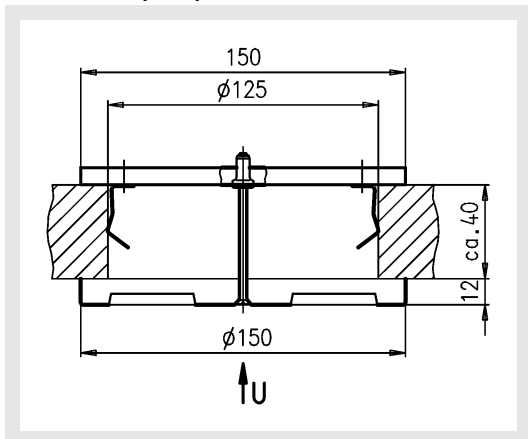


V nézet SAR-T

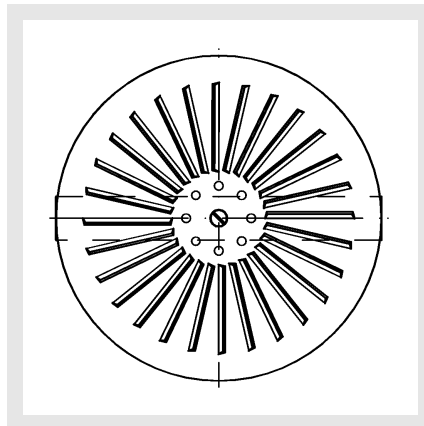
SAQ-T



SAR-T-150 (-VM)



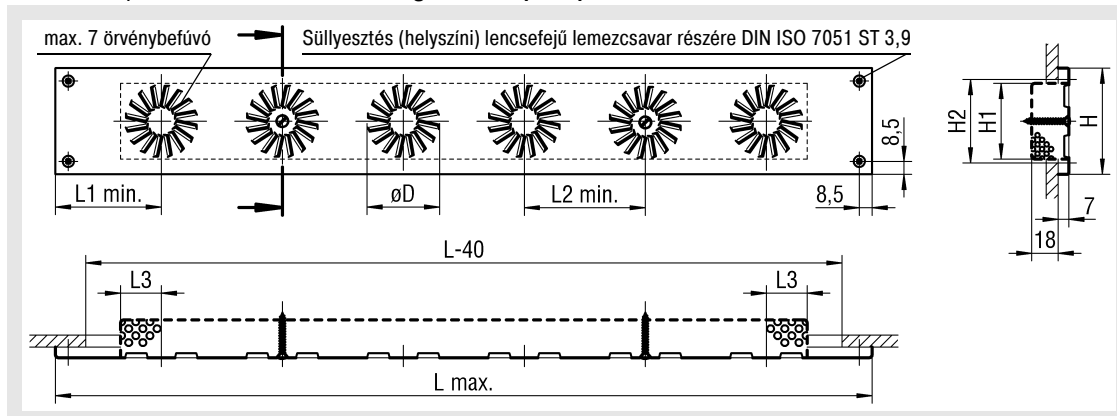
U nézet



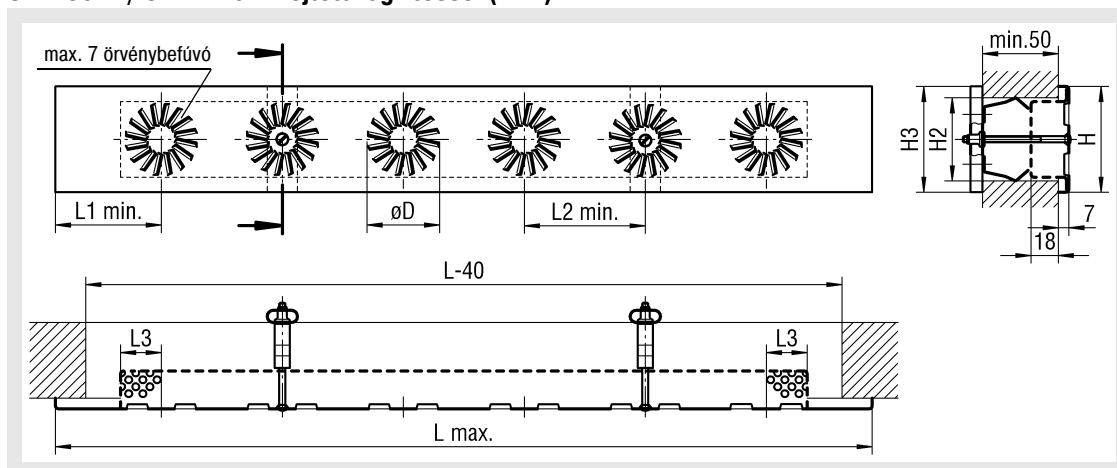
Lépcső örvénybefúvó SAR/SAQ

Rögzítési lehetőségek

SAR-60-P / SAR-110-P csavaros rögzítéssel (-SM)



SAR-60-P / SAR-110-P rejtett rögzítéssel (-VM)



Járatos méretek

	L max.	L1 min.	L2 min.	L3	øD	H min.	H max.	H1	H2	H3
SAR-60-P	600	60	80	27	48	70	160	50	55	70
SAR-110-P	1200	85	170	47	88	130	160	95	100	130

Figyelem!

Rendeléskor meg kell adni az örvénybefúvók darabszámát, a panel hosszát és szélességét (pl.: -7 / 600x160)!

Előtét ellenállás

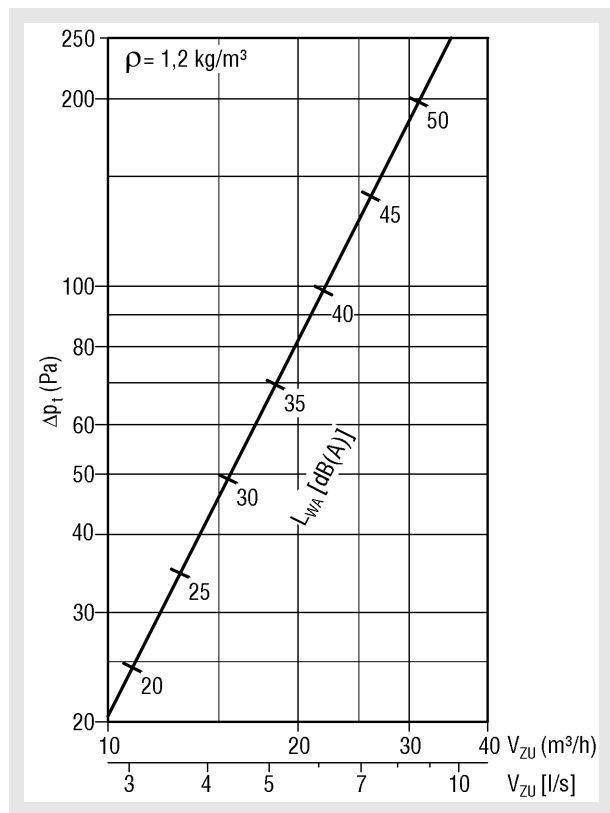
NW	FQ (%)	Lyuk-o (mm)	Osztás (mm)
60-P	32,7	3	5
110-P	32,7	3	5

Lépcső örvénybefúvó SAR/SAQ

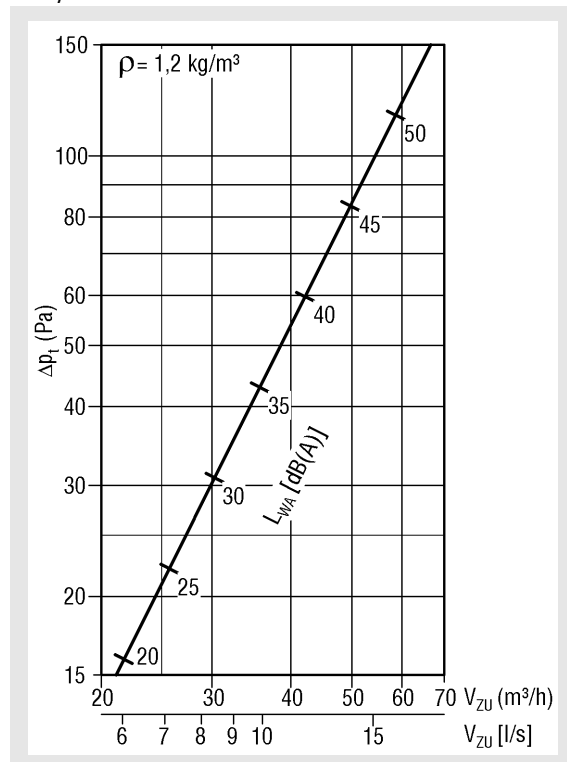
Műszaki adatok

Nyomásvesztés és zaj

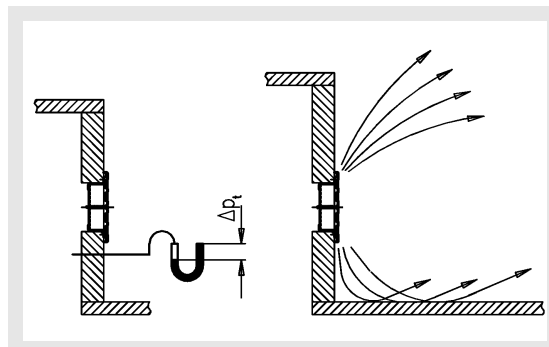
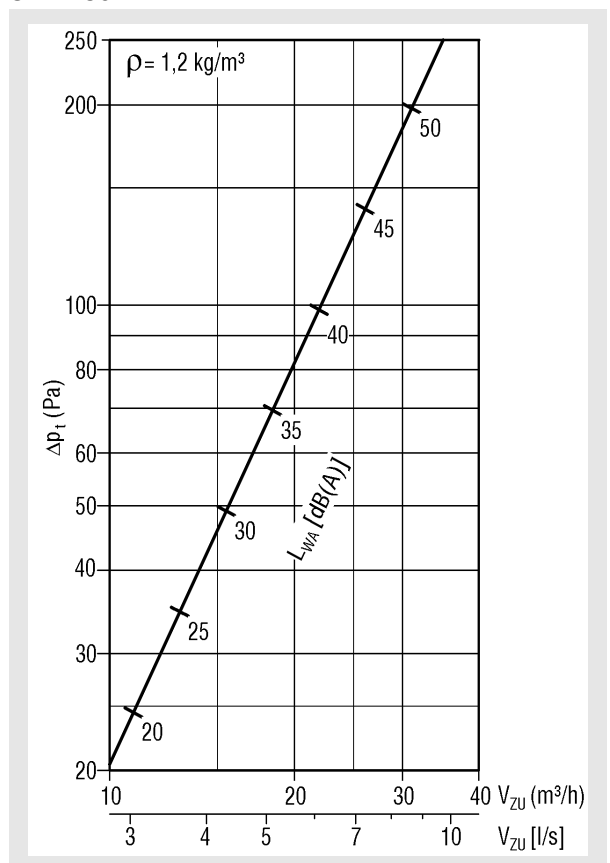
SAR-60



SAR/SAQ-110



SAR-150



A műszaki adatok változhatnak a székelformázás függvényében.

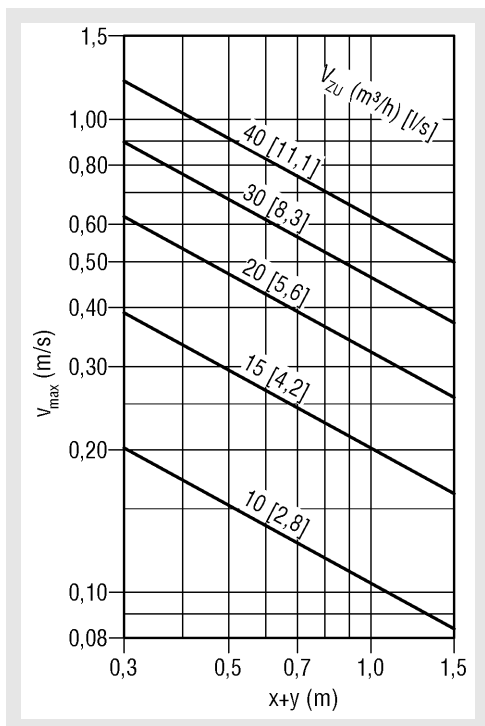
Hangteljesítmény szint növekmény

SAR/SAQ darabszáma	1	2	3	4	5	6	7
KF [dB(A)]	0	+3	+4,8	+6	+7	+8	+9

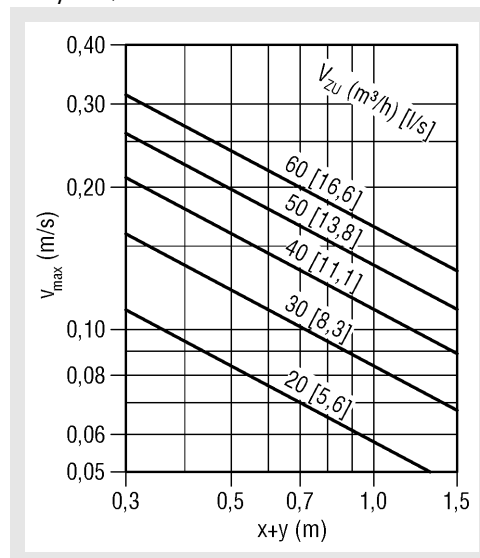
Lépcső örvénybefúvó SAR/SAQ

maximális sugárvég sebesség

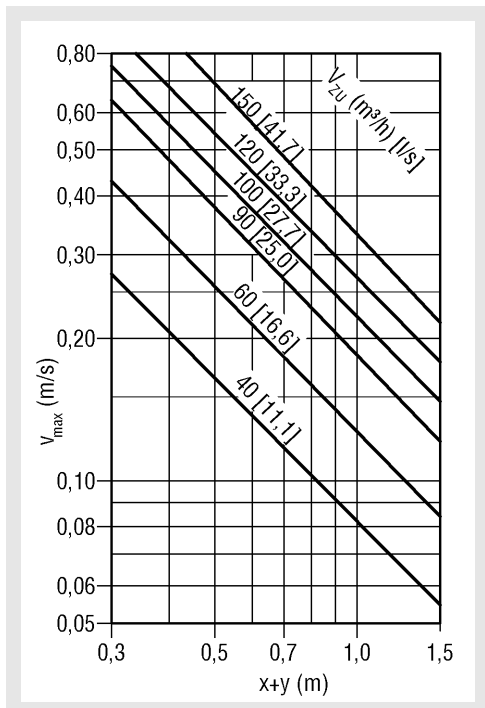
SAR-60



SAR/SAQ-110



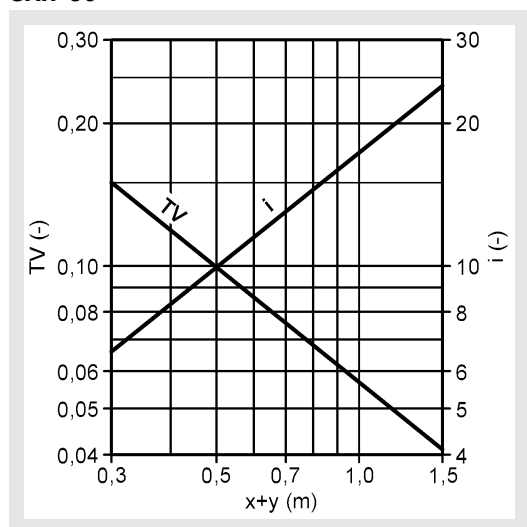
SAR-150



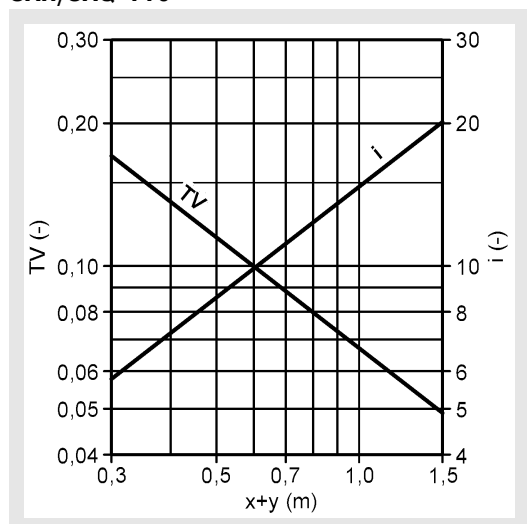
Lépcső örvénybefúvó SAR/SAQ

Hőmérsékleti- és indukciós viszonyok

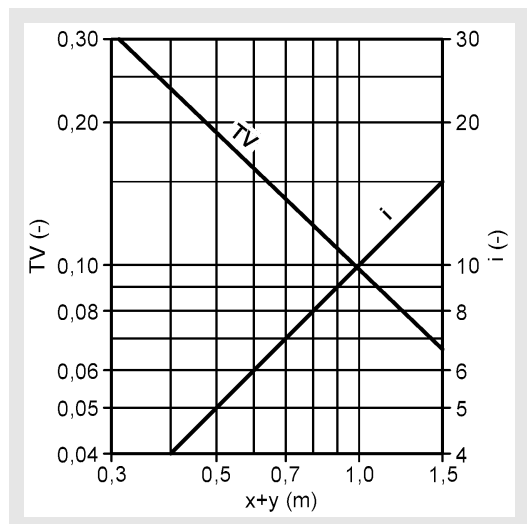
SAR-60



SAR/SAQ-110



SAR-150



További adatok

A SAR-T / SAQ-T lépcsőbefúvók műszaki adatai külön kérésre.

Jelmagyarázat

V_{ZU}	(m^3/h) [l/s]	= Befúvott légmennyiség
v_{max}	(m/s)	= Max. sugárvég sebesség
$x+y$	(m)	= Vízszintes + függőleges sugárút
r	(kg/m^3)	= Sűrűség
Δp_t	(Pa)	= Nyomásveszteség
L_{WA}	[dB(A)]	= A értékű hangteljesítményszint
TV	(-)	= Hőmérsékletviszony (TV = DTX / DTO)
i	(-)	= indukciós viszony ($i = V_x / V_{ZU}$)
ΔT_O	(K)	= Hőmérsékletkülönbség a befúvott levegő- és a helyiség hőmérséklet között ($\Delta T_O = t_{ZU} - t_R$)
ΔT_x	(K)	= Hőmérsékletkülönbség az x pontban
t_{ZU}	($^{\circ}C$)	= Befúvott levegőhőmérséklet
V_x	(m^3/h) [l/s]	= összes sugármennyiség az x pontban
t_R	($^{\circ}C$)	= Helyiség hőmérséklet
NW		= Névleges méret

Lépcső örvénybefúvó SAR/SAQ

Kiírási szöveg

Lépcső örvénybefúvó mikroklímához, lépcsők függőleges részébe építéshez, kör alakú RAL 9010 (fehér) festett acéllemez frontlappal és a frontlap színére festett beépítő gyűrűből. A fix, radiálisan elrendezett légterelő lamellák nagy induktivitású légsugarat hoznak létre, ezáltal a sebesség és hőmérséklet különbség gyorsan leépül. NW 60 rugós szereléssel (-FM).

Gyártmány: SCHAKO **SAR típus**

Lépcső örvénybefúvó mikroklímához, lépcsők függőleges részébe építéshez, kör alakú RAL 9010 (fehér) festett acéllemez frontlappal és a frontlap színére festett beépítő gyűrűből, előnyomás tartásához integrált elötét ellenállással, NW 110-nél műanyagból RAL 9005 (fekete). A fix, radiálisan elrendezett légterelő lamellák nagy induktivitású légsugarat hoznak létre, ezáltal a sebesség és hőmérséklet különbség gyorsan leépül. NW 110 és 150 csavaros rögzítéssel (-SM) vagy rejtett rögzítéssel (-VM) (felár ellenében). NW 150 rögzítőkarmokkal is (-BK) (felár ellenében).

Gyártmány: SCHAKO **SAR típus**

- paneles kivitelben, csavaros rögzítéssel (-SM) NW □ 60 és □ 110.

Fabrikat: SCHAKO **SAR-...-P típus**

- ____ / ____ x ____

(örvény befúvók darabszáma / hosszúság x szélesség)

- rejtett rögzítéssel (-VM)

- kör alakú frontlappal, rögzítő traverzzel, bevezető csonk nélkül (-VM)

Gyártmány: SCHAKO **SAR-T típus**

- Bevezető csonk csatlakozó csonkkal (csak SAR-150-hez) horganyzott acéllemezből

Lépcső örvénybefúvó mikroklímához, lépcsők függőleges részébe építéshez, négyzetes RAL 9010 (fehér) festett acéllemez frontlappal és

Beépítő gyűrűből, előnyomás tartásához integrált elötét ellenállással, műanyagból RAL 9005 (fekete). A fix, radiálisan elrendezett légterelő lamellák nagy induktivitású légsugarat hoznak létre, ezáltal a sebesség és hőmérséklet különbség gyorsan leépül. NW 110 csavaros rögzítéssel (-SM) vagy rejtett rögzítéssel (-VM) (felár ellenében).

Gyártmány: SCHAKO **SAQ típus**

- Négyzetes frontlappal, rögzítő traverzzel, bevezető csonk nélkül (-VM)

Gyártmány: SCHAKO **SAQ-T típus**