

LAQ

Diffusore di ripresa a soffitto

Contenuto

Panoramica delle versioni del prodotto	2
Funzione ed utilizzo	2
Dati prestazionali	2
Campo d'applicazione.....	2
Esecuzioni	3
Finitura	3
Montaggio	3
Accessori.....	3
Dimensioni.....	4
Dimensioni accessori	7
Possibilità di fissaggio	8
Dati tecnici.....	9
Legenda	9
Codice per l'ordine LAQ.....	10
Codice per l'ordine SK	11
Testo per capitolato.....	12

DATI PRESTAZIONALI

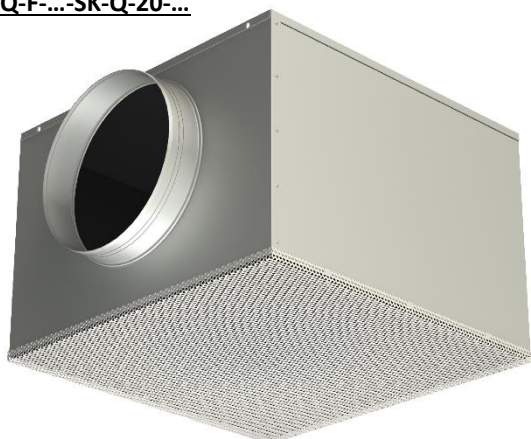
- NW 310 / 400 / 500 / 600 / 625
- Portata aria con 35 dB(A) da 350 m³/h a 1090 m³/h
Portata aria con 35 dB(A) da 97 l/s a 303 l/s

CARATTERISTICHE PARTICOLARI

- adatto solo per ripresa aria
- in tre esecuzioni
 - LAQ-F: diffusore montato in modo fisso, con piastra frontale perforata, con montaggio con morsetti (-KM, fisso).
 - LAQ-E: diffusore amovibile con piastra frontale perforata, con montaggio a viti nascoste (-VM) con vite centrale.
 - LAQ-K: diffusore ribaltabile, con piastra frontale perforata ribaltabile su un lato (sistema click), telaio frontale fissato con vite centrale (montaggio nascosto -VM).

PANORAMICA DELLE VERSIONI DEL PRODOTTO

LAQ-F-...-SK-Q-20-...



LAQ-E-...-SK-Q-04-...



LAQ-K-...-SK-Q-59-...



FUNZIONE ED UTILIZZO

Il diffusore di ripresa da soffitto LAQ di SCHAKO è stato sviluppato per essere utilizzato esclusivamente per l'aspirazione dell'aria ambiente.

Questo diffusore di forma quadrata, dispone di una piastra frontale forata con camera di raccordo per l'aspirazione dell'aria dal locale. Questo diffusore è adatto a impianti a portata variabile.

La piastra frontale è realizzata in lamiera d'acciaio perforata, verniciata a polveri nella tonalità RAL 9010 (bianco) o in altra tonalità RAL (a scelta). La camera di raccordo è in lamiera d'acciaio zincato e dispone di asole di sospensione.

Il diffusore viene fissato alla camera di raccordo con:

- morsetti (-KM, fisso), collegamento fisso (fornibile solo LAQ-F).
- montaggio nascosto (-VM) con vite centrale (fornibili solo LAQ-E e LAQ-K).

Per la pulizia dell'aria di ripresa, per i modelli LAQ-E e LAQ-K possono essere richiesti tappetini filtranti (ISO Coarse 25% - ISO Coarse > 45%)

DATI PRESTAZIONALI

LAQ 310

V_{AB} (m ³ /h)	L_{WA} [dB(A)]	$\Delta p_{tAbluft}$ (Pa)
290	30	19
350	35	28
400	40	37

LAQ 400

V_{AB} (m ³ /h)	L_{WA} [dB(A)]	$\Delta p_{tAbluft}$ (Pa)
395	30	16
480	35	24
580	40	35

LAQ 500

V_{AB} (m ³ /h)	L_{WA} [dB(A)]	$\Delta p_{tAbluft}$ (Pa)
680	30	13
820	35	19
990	40	28

LAQ 600/625

V_{AB} (m ³ /h)	L_{WA} [dB(A)]	$\Delta p_{tAbluft}$ (Pa)
920	30	13
1090	35	18
1295	40	25

Dati prestazionali senza materassino filtrante

DIREZIONE DEL LANCIO

Soffitto aspirante



CAMPO D'APPLICAZIONE

Diffusore di ripresa per soffitto con piastra frontale forata per l'aspirazione dell'aria

ESECUZIONI

- LAQ-F diffusore montato in modo fisso, con piastra frontale perforata, con montaggio con morsetti (-KM, fisso). Non disponibile con materassino filtrante.
- LAQ-E diffusore amovibile con piastra frontale perforata, con montaggio a viti nascoste (-VM) con vite centrale. In opzione, disponibile con materassino filtrante (ISO Coarse 25% - ISO Coarse >45%).
- LAQ-K diffusore ribaltabile, con piastra frontale perforata ribaltabile su un lato (sistema click), telaio frontale fissato con vite centrale (montaggio nascosto -VM). In opzione, disponibile con materassino filtrante (ISO Coarse 25% - ISO Coarse >45%).

FINITURA

Piastra frontale

- lamiera d'acciaio forata (-SB)
 - verniciata nella tonalità RAL 9010 (bianco) (-9010)
 - verniciata in altra colorazione RAL, liberamente selezionabile (-xxxx) (codice sempre a 4 posizioni)

Telaio frontale (solo LAQ-K)

- alluminio estruso anodizzato naturale (E6/EV1)
 - verniciato nella tonalità RAL 9010 (bianco) (-9010)
 - verniciata in altra colorazione RAL, liberamente selezionabile (-xxxx) (codice sempre a 4 posizioni)

Camera di raccordo

Vedere accessori

Data la funzione cui è preposto, il diffusore per ripresa a soffitto LAQ è disponibile solo con camera di raccordo.

MONTAGGIO

Montaggio viti nascoste (-VM)

- possibile solo per LAQ-E e LAQ-K.
- fissato alla camera di raccordo con vite centrale M6 (con esagono interno secondo DIN EN ISO 4762).

Montaggio con morsetti (-KM)

- possibile solo per LAQ-F
- fissato in modo fisso con morsetti in acciaio alla camera di raccordo.

ACCESSORI

Materassino filtrante

- senza materassino filtrante (-G0) (LAQ-F disponibile solo senza materassino filtrante)
- con materassino filtrante in fibra sintetica (feltro in fibre anti-rottura)
 - classe di filtrazione ISO Coarse 25% - 35% (-G2)
 - classe di filtrazione ISO Coarse 35% - 45% (-G3)
 - classe di filtrazione ISO Coarse > 45% (-G4)

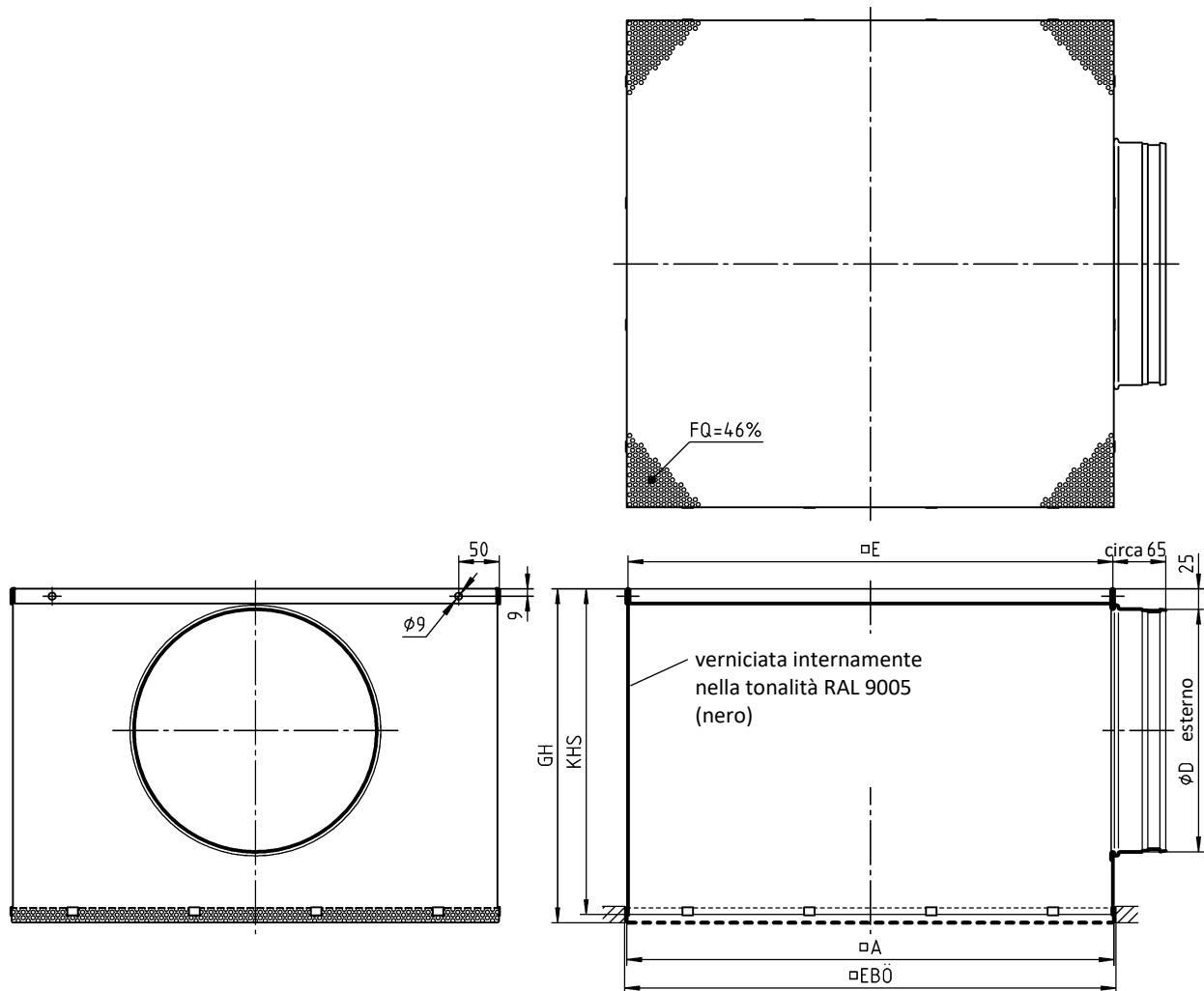
Camera di raccordo (-SK-Q-...)

Forma quadrata, in lamiera d'acciaio zincato (-SV, standard), verniciata internamente in colore RAL 9005 (nero), con asole di sospensione nelle dimensioni nominali da 310 a 625.

- Diffusore
 - adatto a LAQ-F (-20)
 - adatto a LAQ-E (-04)
 - adatto a LAQ-Q (-59)
- Tipo di aria: ripresa (-A)
- Fissaggio:
 - montaggio viti nascoste (-VM), (disponibili solo LAQ-E e LAQ-K)
 - montaggio con morsetti (-KM) (disponibile solo LAQ-F). Il diffusore per ripresa a soffitto viene fissato alla camera di raccordo con morsetti in acciaio.
- Serranda di taratura:
 - senza serranda di taratura (-DK0) (standard).
 - con serranda di taratura (-DK1) in lamiera d'acciaio zincato, nel corpo della camera di raccordo, regolabile, per la facile regolazione della portata dell'aria.
 - con serranda di taratura (-DK2), come DK1 ma con cavetto per la regolazione, solo per posizione manicotti -dall'alto (-S0) (non possibile per LAQ-F).
- Guarnizione di tenuta in gomma:
 - senza guarnizione di tenuta in gomma (-GD0) (standard).
 - con guarnizione di tenuta in gomma (-GD1) in gomma speciale sul manicotto di raccordo.
- Misuratore di portata aria:
 - senza misuratore di portata (-VME0) (standard)
 - con misuratore di portata aria (-VME1), supporto in lamiera d'acciaio zincato, trasduttore in plastica, raccordi in alluminio.
- Esecuzione ROB:
 - senza esecuzione ROB (-ROB0) (standard)
 - con esecuzione ROB (-ROB1) Lamiera equalizzatrice, serranda di taratura e misuratore della portata d'aria sono smontabili (non possibile per LAQ-F).
- Isolamento:
 - senza isolamento (-I0)
 - con isolamento interno (-Ii), isolamento termico all'interno della camera di raccordo
 - con isolamento esterno (-Ia), isolamento termico sulla parte esterna della camera di raccordo.
- Altezza della camera di raccordo:
 - altezza della camera di raccordo standard (-KHS).
 - altezza camera di raccordo liberamente selezionabile in mm (-xxx) (altezza minima [KHS] con posizione manicotto S1 / S2 / S3 / S5 = diametro manicotto + 102 mm, ma almeno 200 mm, altezza minima [KHS] per posizione manicotto S0 almeno 200 mm) (codice sempre a 3 posizioni).
- Diametro manicotto:
 - diametro manicotto standard (-SDS)
 - diametro manicotto in mm, liberamente selezionabile (-xxx codice sempre a 3 posizioni).
- Posizione manicotto:
 - manicotti dall'alto (-S0).
 - 1 manicotto laterale sulla camera di raccordo (-S1, standard)
 - 2 manicotti laterali opposti a 90° (-S2)
 - 2 manicotti laterali opposti a 180° (-S3)
 - 2 manicotti laterali affiancati (-S5)

DIMENSIONI

LAQ-F-...-SK-Q-20-...



Grandezze disponibili LAQ-F-...-SK-Q-20-...

NW	$\square A$	$\square E$	ϕD	ϕD_{max} per S5	KHS	GH	$\square EB\ddot{O}$
310	308	305	198	98	300	310	310
400	398	395	198	138	300	310	400
500	498	495	248	198	350	360	500
600	598	595	298	248	400	410	600
625	623	620	298	248	400	410	625

tutte le dimensioni in mm

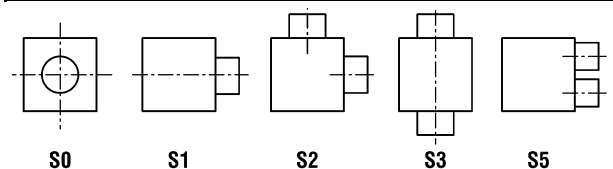
KHS = altezza standard

EBÖ = foratura da realizzare per il montaggio

- altezza minima [KHS] con posizione manicotto S0 almeno 200 mm
- altezza minima [KHS] per posizioni manicotto -S1 / -S2 / -S3 / -S5 = diametro manicotto + 102 mm, ma almeno 200 mm.

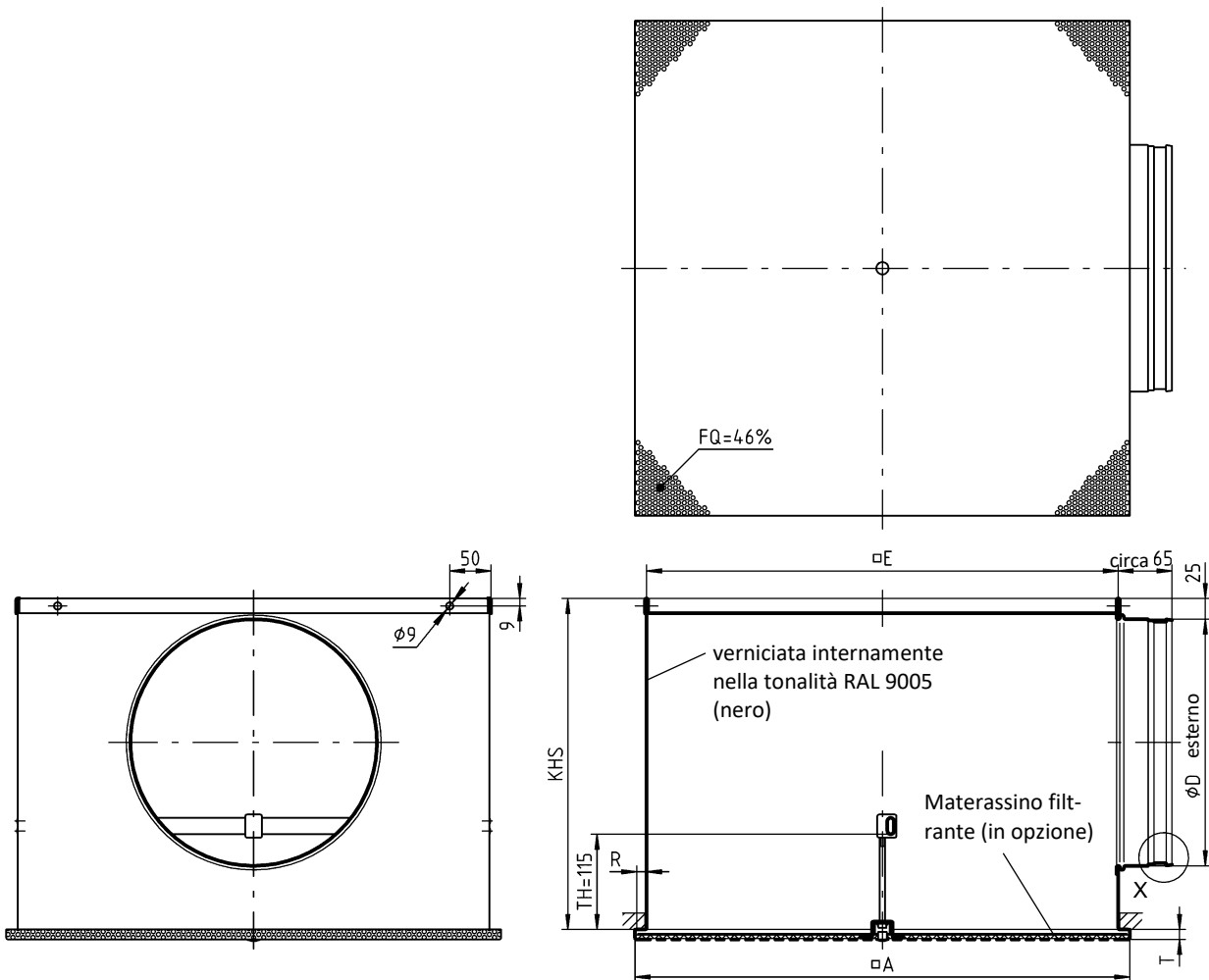
Data la funzione cui è preposto, il diffusore per ripresa a soffitto LAQ è disponibile solo con camera di raccordo.

Posizione manicotto



Particolare X, vedere a pagina 7.

LAQ-E-...-SK-Q-04-...



Grandezze disponibili LAQ-E-...-SK-Q-04-...

NW	□A	□E	KHS	∅D	∅D _{max} per S5	R	T
310	308	290	300	198	98	8	12
400	398	370	300	198	138	12	12
500	498	470	350	248	198	12	12
600	598	570	400	298	248	12	12
625	623	570	400	298	248	24	12

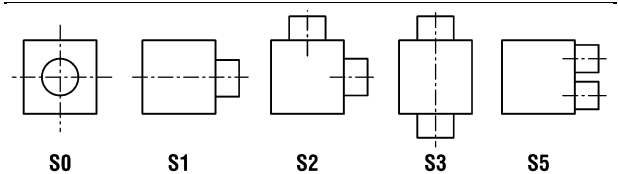
tutte le dimensioni in mm

KHS = altezza standard

- altezza minima [KHS] con posizione manicotto S0 almeno 200 mm
- altezza minima [KHS] per posizioni manicotto -S1 / -S2 / -S3 / -S5 = diametro manicotto + 102 mm, ma almeno 200 mm.

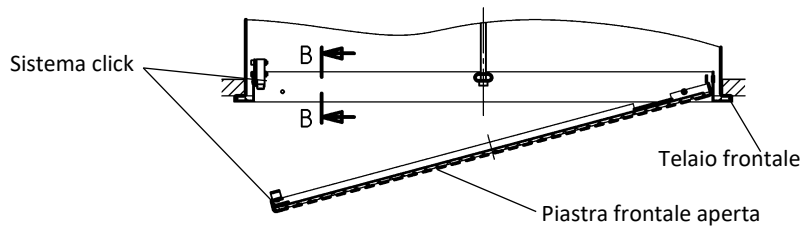
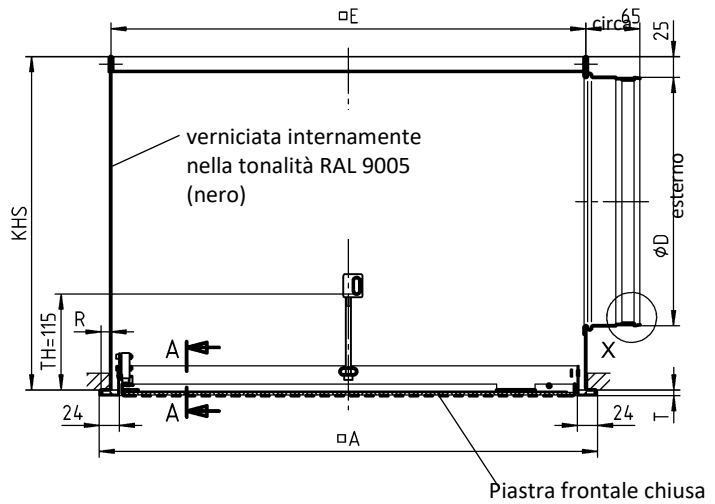
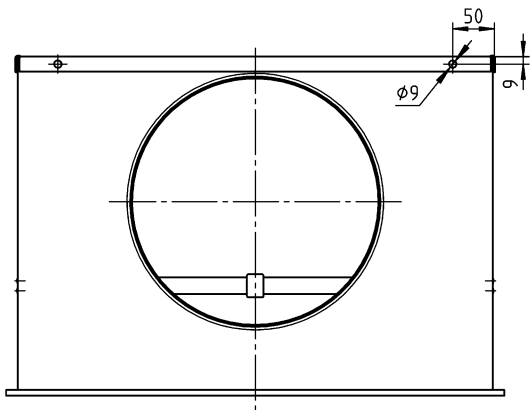
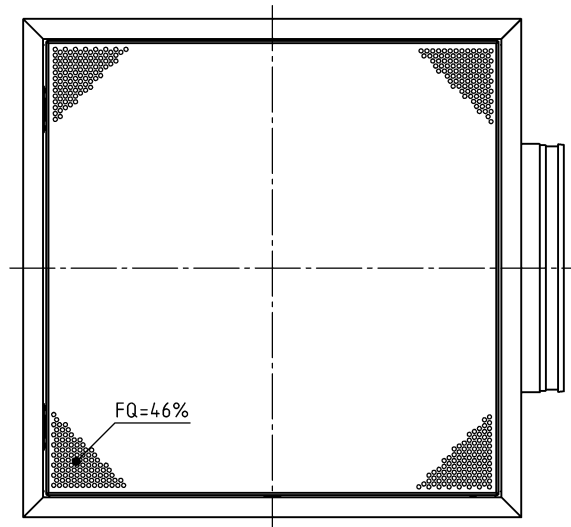
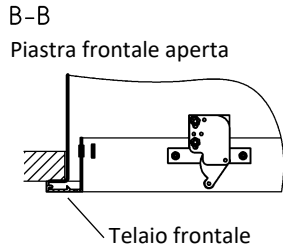
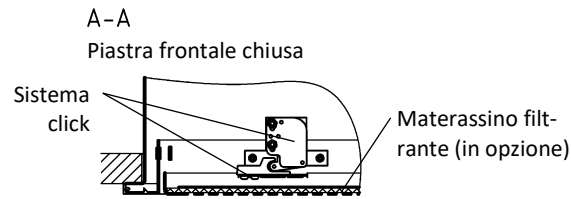
Data la funzione cui è preposto, il diffusore per ripresa a soffitto LAQ è disponibile solo con camera di raccordo.

Posizione manicotto



Particolare X, vedere a pagina 7.

LAQ-K-...-SK-Q-59-...



Grandezze disponibili LAQ-K-...-SK-Q-59-...

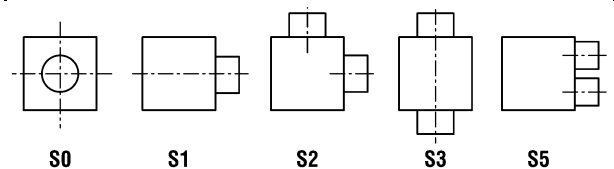
NW	□A	□E	KHS	∅D	∅D _{max} per S5	R	T
310	308	290	300	198	98	8	7
400	398	370	300	198	138	12	7
500	498	470	350	248	198	12	7
600	598	570	400	298	248	12	7
625	623	595	400	298	248	12	7

tutte le dimensioni in mm
KHS = altezza standard

- altezza minima [KHS] con posizione manicotto S0 almeno 200 mm
- altezza minima [KHS] per posizioni manicotto -S1 / -S2 / -S3 / -S5 = diametro manicotto + 102 mm, ma almeno 200 mm.

Data la funzione cui è preposto, il diffusore per ripresa a soffitto LAQ è disponibile solo con camera di raccordo.

Posizione manicotto



Particolare X, vedere a pagina 7.

DIMENSIONI ACCESSORI

Serranda di taratura (-DK0/-DK1/-DK2), für SK-Q-...

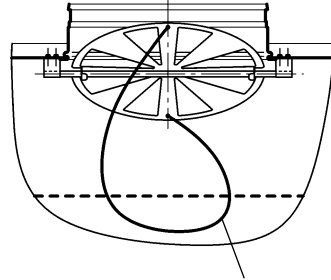
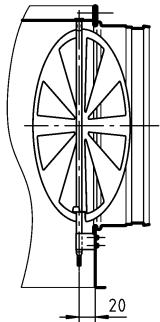
- senza serranda di taratura (-DK0) (standard)
- con serranda di taratura (-DK1) (con posizione manicotto -S1/-S2/-S3/-S5).
- con serranda di taratura e regolazione tramite cavetto (-DK2) (con posizione manicotto -S0).

DK1:

Posizione manicotto
-S1/-S2/-S3/-S5

DK2:

Posizione manicotto -S0
(non possibile per LAQ-F)

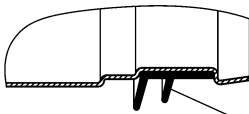


regolazione mediante cavetto

Guarnizione di tenuta in gomma (-GD0/-GD1) per SK-Q-...

- senza guarnizione di tenuta in gomma (-GD0, standard)
- con guarnizione di tenuta in gomma (-GD1).

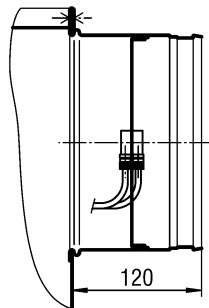
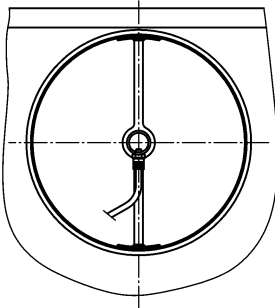
Particolare X



Guarnizione di tenuta in gomma

Misuratore di portata (-VME0/-VME1), per SK-Q-...

- senza misuratore di portata (-VME0) (standard)
- con dispositivo di misurazione della portata (-VME1)



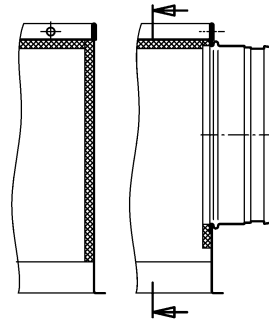
Esecuzione ROB (-ROB0/-ROB1), per SK-Q-...

- senza esecuzione ROB (-ROB0) (standard)
- con esecuzione ROB (-ROB1) Lamiera equalizzatrice, serranda di taratura e misuratore della portata d'aria sono smontabili (non possibile per LAQ-F).

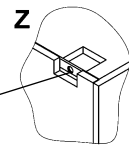
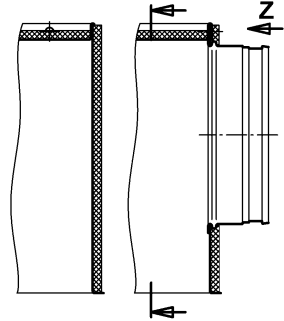
Isolamento (-I0/-Ii/-Ia), per SK-Q-...

- senza isolamento (-I0) (standard)
- con isolamento interno (-Ii)
- con isolamento esterno (-Ia)

interno (-Ii)



esterno (-Ia)



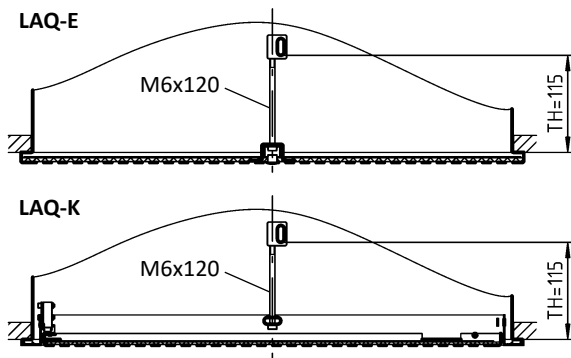
Isolamento esterno con intagli per le asole di sospensione.

POSSIBILITÀ DI FISSAGGIO

Montaggio viti nascoste (-VM)

Possibile solo per LAQ-E e LAQ-K.

Nel montaggio viti nascoste (-VM) il diffusore di ripresa a soffitto viene fissato alla camera di raccordo utilizzando con una vite centrale M6 (a esagono interno secondo DIN EN ISO 4762).

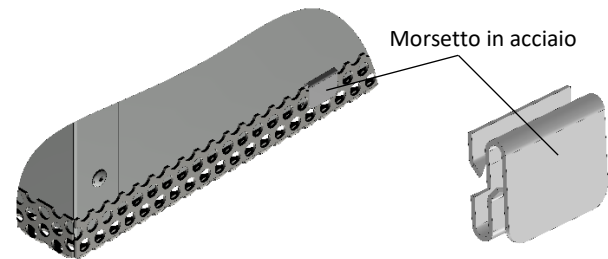


Montaggio con morsetti (-KM)

Possibile solo per LAQ-F.

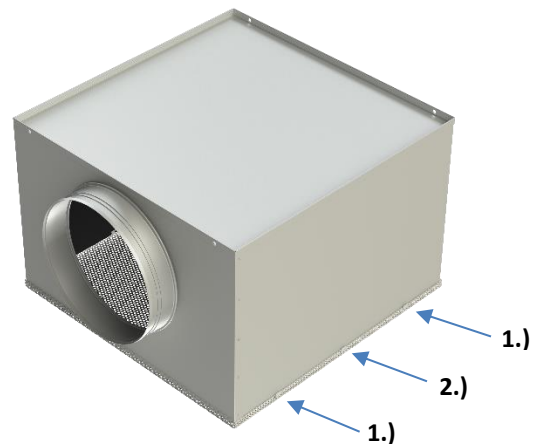
Nel montaggio con morsetti (-VM) il diffusore per ripresa a soffitto viene fissato alla camera di raccordo con morsetti in acciaio.

Attenzione: la coppia di serraggio massima della vite di fissaggio corrisponde a 0,4 Nm



Numero di morsetti in acciaio:

da NW 310 a NW 600 = 2 morsetti in acciaio per ogni lato
 NW 625 = 3 morsetti in acciaio per ogni lato



1.) Posizione da NW 310 a NW 600
 2.) Posizione solo per NW 625

DATI TECNICI

Perdita di carico materassino filtrante

Perdita di carico iniziale per 1m/s:

G2 – 14 Pa

G3 – 19 Pa

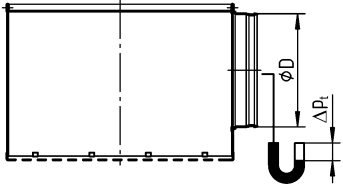
G4 – 19 Pa

Perdita di carico finale raccomandata 250 Pa.

Perdita di carico e livello sonoro (senza filtro)

LAQ-...-SK-Q-...-A-...

per ripresa, con camera di raccordo

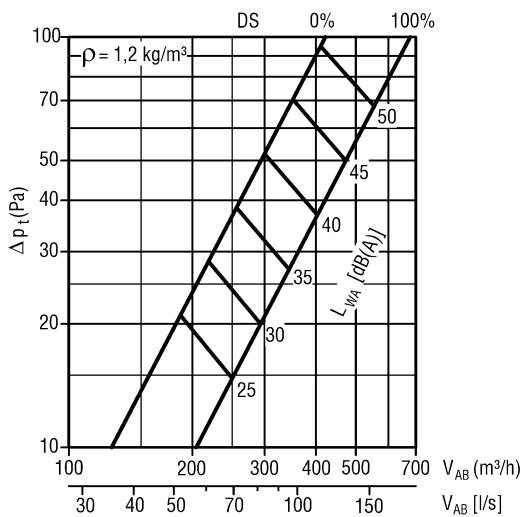


Posizione della serranda (DS):

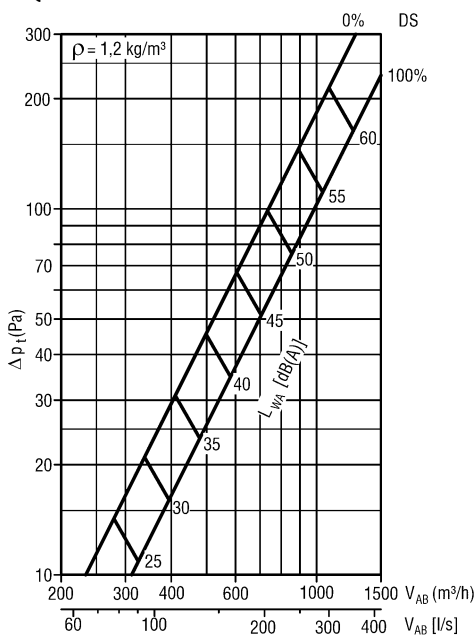
0% = CHIUSA

100% = APERTA

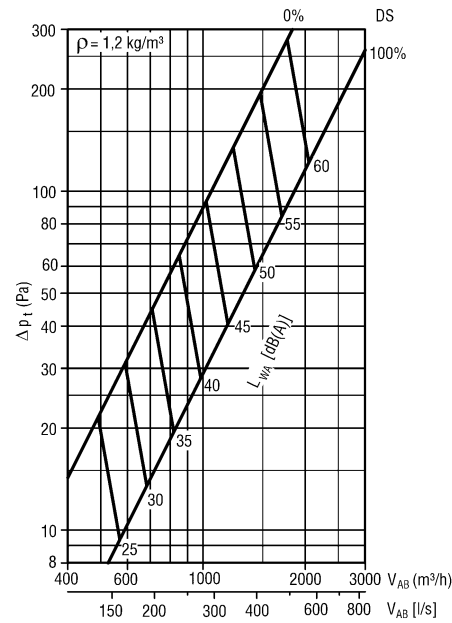
LAQ-...-310-...



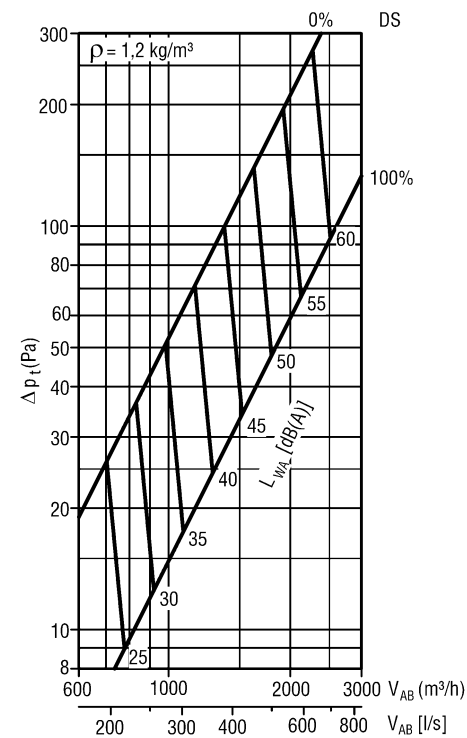
LAQ-...-400-...



LAQ-...-500-...



LAQ-...-600/625-...



LEGENDA

V_{AB}	(m³/h) [l/s]	=	velocità aria di ripresa
Δp_t	[Pa]	=	Perdita di carico
L_{WA}	[dB(A)]	=	livello sonoro stimato A ($L_{WA} = L_{WA1} + KF$)
L_{WA1}	[dB(A)]	=	livello stimato di potenza sonora ponderata in A riferito a una grandezza
KF	(-)	=	fattore di correzione
ρ	[kg/m³]	=	densità
DS	(-)	=	posizione serranda
NW	(MM)	=	grandezza nominale

CODICE PER L'ORDINE LAQ

01	02	03	04	05	06
Tipo	Esecuzione	Grandezza nominale	Materiale	Verniciatura	Materassino filtrante
Esempio					
LAQ	-F	-500	-SB	-9010	-G0

Esempio

LAQ-F-500-SB-9010-G0

Diffusore di ripresa a soffitto LAQ | diffusore montato in modo fisso, con piastra frontale perforata, montaggio con morsetti | grandezza 500 | piastra frontale in lamiera d'acciaio verniciata | colore RAL 9010 (bianco) | senza materassino filtrante

DATI PER L'ORDINE

01 - Tipo

LAQ = diffusore di ripresa a soffitto LAQ

02 - Esecuzione

- F = diffusore montato in modo fisso (standard) con piastra frontale perforata, montaggio con morsetti (-KM, fisso) (non disponibile con materassino filtrante)
- E = diffusore amovibile con piastra frontale perforata, montaggio nascosto (-VM) con vite centrale.
- K = diffusore ribaltabile con piastra frontale ribaltabile da un lato (sistema click), telaio frontale fissato con vite centrale (montaggio nascosto -VM).

03 - Grandezza nominale

- 310 = NW 310
- 400 = NW 400
- 500 = NW 500
- 600 = NW 600
- 625 = NW 625

04 - Materiale

SB = lamiera d'acciaio verniciata (standard)

05 - Verniciatura

- 9010 = tonalità RAL bianco (standard)
- xxxx = tonalità RAL a scelta (indicare il colore) (codice sempre a 4 posizioni)

06 - Materassino filtrante (non possibile per LAQ-F)

- G0 = senza materassino filtrante (standard) (LAQ-F fornibile solo senza materassino filtrante)
- G2 = con materassino filtrante - classe di filtrazione Coarse 25% - 35%
- G3 = con materassino filtrante - classe di filtrazione ISO Coarse 35% - 45%
- G4 = con materassino filtrante - classe di filtrazione ISO Coarse > 45%

CODICE PER L'ORDINE SK

01	02	03	04	05	06	07	08
Tipo	Esecuzione	Diffusore	Tipo di aria	Grandezza nominale	Fissaggio	Materiale	Serranda di taratura
Esempio							
SK	-Q	-20	-A	-500	-KM	-SV	-DK1

09	10	11	12	13	14	15
Guarnizione di tenuta in gomma	Misuratore di portata aria	Esecuzione ROB	Isolamento	Altezza della camera di	Diametro manicotto	Posizione manicotto
Esempio						
-GD1	-VME0	-ROB0	-I0	-KHS	-SDS	-S1

Esempio

SK-Q-20-A-500-KM-SV-DK1-GD1-VME0-ROB0-I0-KHS-SDS-S1

Camera di raccordo di forma quadrata | per diffusori quadrati | diffusore LAQ-F | ripresa | grandezza nominale 500 | montaggio con morsetti | lamiera d'acciaio zincato | con serranda di taratura | con guarnizione di tenuta in gomma | senza dispositivo di misurazione della portata | senza esecuzione ROB | senza isolamento | altezza camera di raccordo standard | diametro manicotto standard | 1 manicotto laterale sulla camera di raccordo

DATI PER L'ORDINE

01 - Tipo

SK = camera di raccordo di forma quadrata

02 - Esecuzione

Q = per diffusori quadrati

03 - Diffusore (da ordinare separatamente)

20 = adatto per LAQ-F

04 = adatto per LAQ-E

59 = adatto per LAQ-K

04 - Tipo di aria

A = per ripresa (standard) (verniciato internamente in RAL 9005 [nero]).

05 - Grandezza nominale

310 = NW 310

400 = NW 400

500 = NW 500

600 = NW 600

625 = NW 625

06 - Fissaggio

KM = montaggio con morsetti (solo per LAQ-F-...)

VM = montaggio nascosto (solo per LAQ-E-... e LAQ-K-...)

07 - Materiale

SV = lamiera d'acciaio zincato (standard)

08 - Serranda di taratura

DK0 = senza serranda di taratura (standard)

DK1 = con serranda di taratura, nel corpo della camera di raccordo, regolabile, per la facile regolazione della portata dell'aria.

DK2 = con serranda di taratura come DK1 ma con cavetto per la regolazione (solo per manicotto dall'alto [-S0]) (non possibile per LAQ-F).

09 - Guarnizione di tenuta in gomma

GD0 = senza guarnizione di tenuta in gomma (standard)

GD1 = con guarnizione di tenuta in gomma

10 - Misuratore di portata aria

VME0 = senza dispositivo di misurazione della portata (standard)

VME1 = con dispositivo di misurazione della portata

11 - Esecuzione ROB

ROB0 = senza esecuzione ROB (standard)

ROB1 = con esecuzione ROB (non possibile per LAQ-F)

12 - Isolamento

I0 = senza isolamento della camera di raccordo (standard)

Ii = con isolamento interno alla camera di raccordo

Ia = con isolamento esterno alla camera di raccordo

13 - Altezza della camera di raccordo

KHS = altezza della camera di raccordo standard

xxx = altezza camera di raccordo liberamente selezionabile in mm (altezza minima [KHS] con posizione manicotto S1 / S2 / S3 / S5 = diametro manicotto + 102 mm, ma almeno 200 mm, altezza minima [KHS] per posizione S0 almeno 200 mm) (codice sempre a 3 posizioni).

14 - Diametro manicotto

SDS = diametro manicotto standard

xxx = diametro manicotto in mm, liberamente selezionabile (codice sempre a 3 posizioni).

15 - Posizione manicotto

S0 = manicotto dall'alto

S1 = 1 manicotto laterale alla camera di raccordo (standard)

S2 = 2 manicotti laterali contrapposti di 90°

S3 = 2 manicotti laterali contrapposti di 180°

S5 = 2 manicotti laterali affiancati

TESTO PER CAPITOLATO

Diffusore di ripresa perforato per impianti di ripresa. Adatto per l'aspirazione dell'aria ambiente. Questo diffusore di ripresa a soffitto è adatto a impianti a portata variabile.

- Diffusore montato in modo fisso, con piastra frontale perforata in lamiera d'acciaio (-SB) verniciata in colore RAL 9010 (bianco, -9010) o in altro colore RAL a scelta (-xxxx). Montaggio con morsetti (-KM, fisso). Non fornibile e non utilizzabile con materassino filtrante. Marca: SCHAKO **tipo LAQ-F-...**
- Diffusore smontabile con piastra frontale perforata in lamiera d'acciaio (-SB) verniciata in tonalità RAL 9010 (bianco, -9010) o in altro colore RAL a scelta (-xxxx). Con montaggio nascosto (-VM) con vite centrale. In opzione, disponibile con materassino filtrante (ISO Coarse 25% - ISO Coarse >45%). Marca: SCHAKO **tipo LAQ-E-...**
- Diffusore ribaltabile con piastra frontale perforata ribaltabile su un lato (sistema click), in lamiera d'acciaio (-SB) verniciata in colore RAL 9010 (bianco -9010) o in altro colore RAL a scelta (-xxxx). Telaio frontale in alluminio profilato naturale anodizzato (E6/EV1), verniciato in colore RAL 9010 (bianco, -9010) o in altro colore RAL a scelta (-xxxx). Telaio frontale fissato con vite centrale (montaggio nascosto -VM). In opzione, disponibile con materassino filtrante (ISO Coarse 25% - ISO Coarse >45%). Marca: SCHAKO **tipo LAQ-K-...**

Grandezza nominale da 310 fino a 625

Data la funzione cui è preposto, il diffusore per ripresa a soffitto LAQ è disponibile solo con camera di raccordo.

Accessori:

Materassino filtrante:

- senza materassino filtrante (-G0, standard) (LAQ-F non disponibile con materassino filtrante)
- con materassino filtrante in fibra sintetica (feltro in fibra anti-rottura):
 - classe di filtrazione ISO Coarse 25% - 35% (-G2)
 - classe di filtrazione ISO Coarse 35% - 45% (-G3)
 - classe di filtrazione ISO Coarse > 45% (-G4)

Camera di raccordo (-SK-Q-...) di forma quadrata in lamiera d'acciaio zincato (-SV, standard), verniciata internamente in colore RAL 9005 (nero), con asole di sospensione, nelle dimensioni da 310 a 625.

- Diffusore
 - = adatto a LAQ-F (-20)
 - = adatto a LAQ-E (-04)
 - adatto a LAQ-Q (-59)
- Tipo di aria: ripresa (-A)

- Fissaggio:
 - montaggio viti nascoste (-VM), (disponibili solo LAQ-E e LAQ-K)
 - montaggio con morsetti (-KM) (disponibile solo LAQ-F). Il diffusore per ripresa a soffitto viene fissato alla camera di raccordo con morsetti in acciaio.
- Serranda di taratura:
 - senza serranda di taratura (-DK0) (standard).
 - con serranda di taratura (-DK1) in lamiera d'acciaio zincato, nel corpo della camera di raccordo, regolabile, per la facile regolazione della portata dell'aria.
 - con serranda di taratura (-DK2), come DK1 ma con cavetto per la regolazione, solo per posizione manicotti -dall'alto (-S0) (non possibile per LAQ-F).
- Guarnizione di tenuta in gomma:
 - senza guarnizione di tenuta in gomma (-GD0) (standard).
 - con guarnizione di tenuta in gomma (-GD1) in gomma speciale sul manicotto di raccordo.
- Misuratore di portata aria:
 - senza misuratore di portata (-VME0) (standard)
 - con misuratore di portata aria (-VME1), supporto in lamiera d'acciaio zincato, trasduttore in plastica, raccordi in alluminio.
- Esecuzione ROB:
 - senza esecuzione ROB (-ROB0) (standard)
 - con esecuzione ROB (-ROB1) Lamiera equalizzatrice, serranda e misuratore della portata d'aria sono smontabili (non possibile per LAQ-F).
- Isolamento:
 - senza isolamento (-I0)
 - con isolamento interno (-Ii), isolamento termico all'interno della camera di raccordo
 - con isolamento esterno (-Ia), isolamento termico sulla parte esterna della camera di raccordo.
- Altezza della camera di raccordo:
 - altezza della camera di raccordo standard (-KHS).
 - altezza camera di raccordo liberamente selezionabile in mm (-xxx) (altezza minima [KHS] con posizione manicotto S1 / S2 / S3 / S5 = diametro manicotto + 102 mm, ma almeno 200 mm, altezza minima [KHS] per posizione S0 almeno 200 mm) (codice sempre a 3 posizioni).
- Diametro manicotto:
 - diametro manicotto standard (-SDS)
 - diametro manicotto in mm, liberamente selezionabile (-xxx codice sempre a 3 posizioni).
- Posizione manicotto:
 - manicotti dall'alto (-S0).
 - 1 manicotto laterale sulla camera di raccordo (-S1, standard)
 - 2 manicotti laterali opposti a 90° (-S2)
 - 2 manicotti laterali opposti a 180° (-S3)
 - 2 manicotti laterali affiancati (-S5)