**KGF**

Compactfilterrooster

Inhoud

Functie en gebruik	2
Uitvoeringen	2
Montage	2
Verwerking	2
Toebehoren	2
Afmetingen	3
Toebehoren-afmetingen	4
Inbouw.....	7
Technische gegevens	8
Bestelsleutel KGF	9
Bestelsleutel AK	10
Aanbestedingstekst	11

FUNCTIE EN GEBRUIK

Het compacte filterrooster KGF kan zowel in luchttoevoerinstallaties als in luchtafvoerinstallaties worden gebruikt. Door de **compacte bouwvorm** (frontframe en lamellen voor de luchtverdeling en het schuifregister voor de regeling van de luchthoeveelheid bestaan uit één bouwdeel) heeft het compacte rooster een **lage inbouwdiepte**. Deze lage inbouwdiepte vermindert de vorming van luchtwervels aan het schuifregister en zorgt zo voor een **gelijkmatige beweging** van het volledige uitgangsvlak van het rooster. Zo wordt bij een gelijkblijvend geluidsniveau het **luchtvermogen** van het compacte filterrooster in vergelijking met roosters met regelkleppen **met meer dan 20 % verhoogd**. Dat wilt zeggen dat er kleinere, resp. minder roosters worden gebruikt.

Dankzij de compacte bouwvorm is het rooster bovendien **erg stabiel** en torsiestijfheid. Door de aan beide zijden gebogen vorm van het frame is het compacte filterrooster nauw verbonden met het kanaal. Moderne productiemethodes maken een **constructie zonder laspunten** mogelijk, waardoor de **corrosiegevoeligheid** van het compacte filterrooster **wordt geminimaliseerd**.

Een modern gevormd **kozijn** maakt een verdekte montage van het rooster mogelijk. Het rooster KGF is uitgerust met een geïntegreerd filterinzetstuk G4 (ISO Coarse > 45 % filtermat met droge laag). Voor het vervangen van de filtermat kan het lamelinzetstuk aan de voorkant worden verwijderd.

UITVOERINGEN

KGF-Q-...	voor inbouw in wanden en kanalen
KGF-R-...	voor inbouw in ronde buizen
KGF...-08-...	horizontale, draaibaar gemonteerde lucht-richtlamellen aan de voorzijde. Aanvullend met geïntegreerd schuifregister (vanaf de ruimtezijde verstelbaar, voor de eenvoudige regeling van de luchthoeveelheid en het kanaalnet) en geïntegreerd filterinzetstuk G4 (ISO Coarse > 45 % filtermat met droge laag).
KGF...-N-...	enkele uitvoering (standaard)

Luchtstroomgeleiding:

...-L000-...	lamellenstand recht (standaard)
...-L044-...	lamellenstand divergerend 44°
...-L084-...	lamellenstand divergerend 84°

MONTAGE

- schroefbevestiging (-SM, standaard)
 - schroeven moeten door de installateur worden voorzien

VERWERKING

Frame en lamellen

- verzinkt plaatstaal (-SV-0000, standaard)
- plaatstaal (-SB-...):
 - gelakt in de kleur RAL 9010 (-9010, standaard)
 - gelakt in een RAL-kleur, vrij te kiezen (-xxxx, tegen meerprijs) (altijd 4 cijfers)

Filter

- filterinzetstuk G 4 (ISO Coarse > 45 % filtermat met droge laag)

TOEBEHOREN

Aansluitkast (-AK-51), alleen voor KGF-Q-...

Rechthoekige bouwvorm, uit verzinkt plaatstaal (-SV, standaard), behuizing met ronde aansluitaftakking en ophanglusen.

- Lengte:
 - roosterlengte L= 315 mm (-00315)
 - roosterlengte L= 415 mm (-00415)
 - roosterlengte L= 515 mm (-00515)
 - roosterlengte L= 615 mm (-00615)
- Hoogte:
 - roosterhoogte H= 115 mm (-115)
 - roosterhoogte H= 215 mm (-215)
 - roosterhoogte H= 315 mm (-315)
- Enkele / banduitvoering:
 - Enkele uitvoering (-N) (standaard)
- Montage:
 - schroefbevestiging (standaard, schroeven moeten door de installateur worden voorzien) (-SM)
- Regelklep:
 - zonder regelklep (-DK0) (standaard)
- Rubberen lippendichting:
 - zonder rubberen lippendichting (-GD0) (standaard).
 - met rubberen lippendichting (-GD1), uit speciaal rubber, aan de aansluitaftakking.
- Isolatie:
 - zonder isolatie (-I0) (standaard)
 - met isolatie binnen (-Ii), thermische isolatie aan de binnenkant van de aansluitkast.
 - met isolatie buiten (-Ia), thermische isolatie aan de buitenkant van de aansluitkast.
- Kasthoogte:
 - kasthoogte standaard (-KHS)
 - kasthoogte in mm, vrij te kiezen (-xxx) (minimale hoogte [KHS] bij aftakkingspositie -S1 en -S4 = aftakkingsdiameter $\varnothing D + 87$ mm, echter min. 200 mm) (altijd 3 cijfers).
- Aftakkingsdiameter:
 - aftakkingsdiameter standaard (-SDS)
 - aftakkingsdiameter ($\varnothing D$) in mm, vrij te kiezen (-xxx, altijd 3 cijfers) (bij vergroting van de aftakkingsdiameter bij aftakkingspositie -S0 en -S4 is alleen de kastvorm inspringend verkrijgbaar).
- Aftakkingspositie:
 - aftakkingen van boven (-S0)
 - aftakkingen zijdelings aan de kast (-S1) (standaard)
 - aftakkingen aan de voorzijde (-S4)

Inbouwframe (-ER0/-ER1/-ER2), alleen voor KGF-Q-...

- zonder inbouwframe (-ER0, standaard)
- met inbouwframe uit verzinkt plaatstaal (alleen mogelijk zonder aansluitkast):
 - zonder ophangplaatjes (-ER1)
 - met ophangplaatjes (-ER2)

Kozijn (-BN/-BR), alleen voor KGF-Q-...

- zonder kozijn (-BN, standaard)
- met kozijn (-BR, voor een verdekte montage) uit:
 - aluminium natuurlijke tint geanodiseerd (E6/EV1) (standaard bij uitvoering -SV)
 - aluminium gelakt, in de RAL-kleur van het rooster (standaard bij uitvoering -SB)

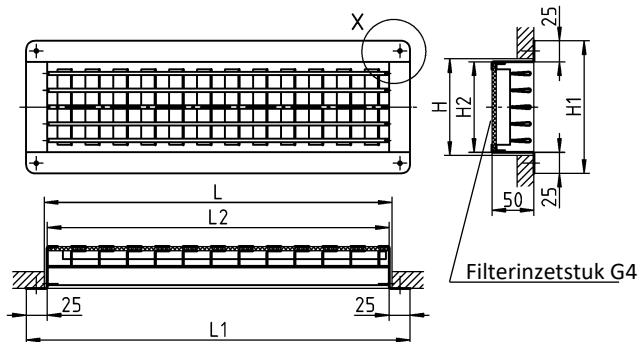
AFMETINGEN

Enkele uitvoering (-N)/schroefmontage (-SM)

met horizontale, draaibaar gemonteerde
luchtrichtlamellen aan de voorzijde (-08)

Voor de inbouw in wanden en kanalen (KGF-Q)

KGF-Q-08-...-N-...-SM-...



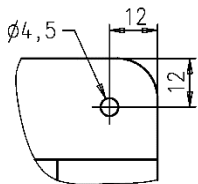
Leverbare afmetingen KG-Q-08-...

L	L1	L2	H	H1	H2
315	358	310	115	158	110
415	458	410	215	258	210
515	558	510	315	358	310
615	658	610			

Alle lengten en hoogten combineerbaar!
 Bijzondere afmetingen zijn niet mogelijk!

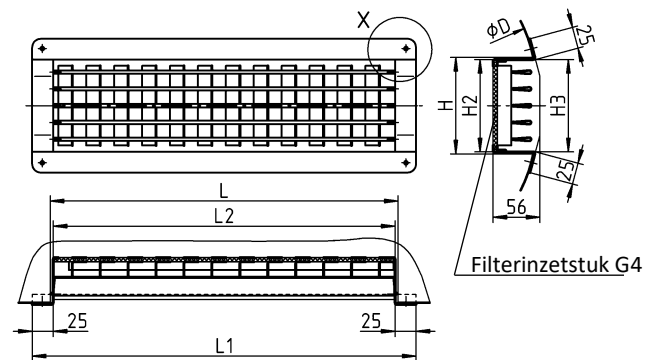
Schroefbevestiging (-SM)

Detail X



Voor de inbouw in ronde buizen (KGF-R)

KGF-R-08-...-N-...-SM-...



Leverbare afmetingen KG-R-08-...

L	L1	L2	H	H2	H3
315	358	310	115	110	108
415	458	410	215	210	208
515	558	510	315	310	308
615	658	610			

Alle lengten en hoogten combineerbaar!
 Bijzondere afmetingen zijn niet mogelijk!

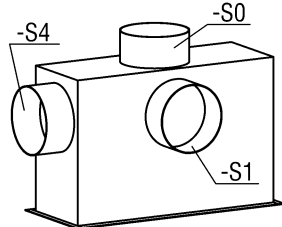
TOEBEHOREN-AFMETINGEN

Aansluitkast (-AK-51)

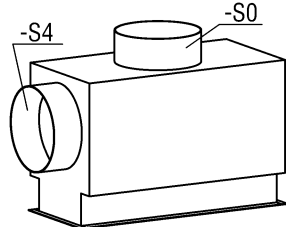
ENKELE UITVOERING (-N)

Aftakkingspositie

Aansluitkast recht:



aansluitkast inspringend:



- aftakkingen zijdelings aan de kast (-S1, standaard)
- aftakkingen van boven (-S0)
- aftakkingen aan de voorzijde (-S4)

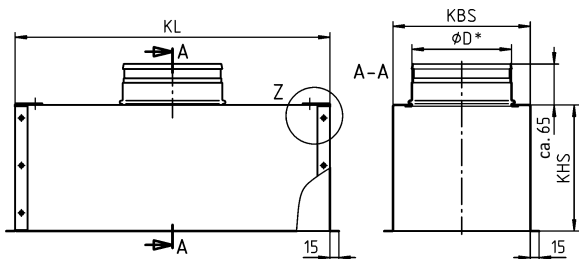
Aftakkingsdiameter voor aftakkingspositie "Aftakking aan de voorzijde (-S4)" is **identiek** aan die voor "Aftakking aan de zijkant aan de kast (-S1)".

Aftakkingsdiameter voor aftakkingspositie "Aftakking van boven (-S0)" is **gedeeltelijk niet identiek** aan die voor "Aftakking zijdelings aan de kast (-S1)".

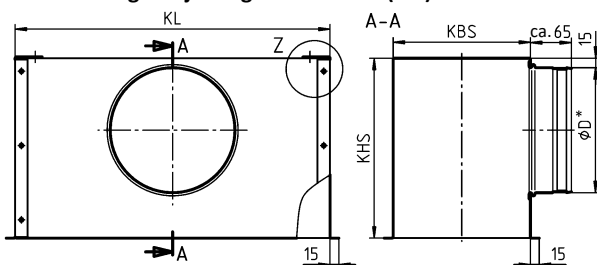
Tabel leverbare afmetingen zie pagina 5.

Aansluitkast recht:

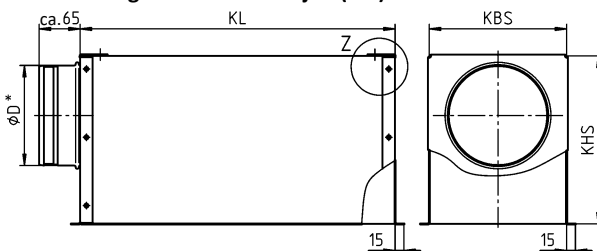
met aftakkingen van boven (-S0)



met aftakkingen zijdelings aan de kast (-S1)



met aftakkingen aan de voorzijde (-S4)



* buiten

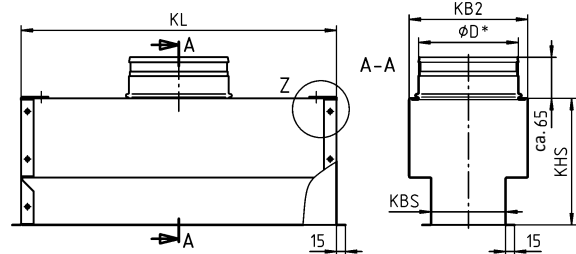
Aansluitkast inspringend:

Bij $KBS < (\varnothing D + 30)$ wordt een getrapte kast gemaakt.

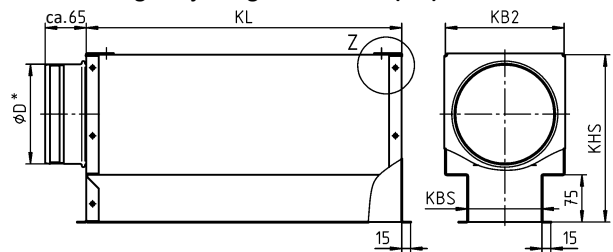
Bij uitvoering -S0: $KB2 = \varnothing D + 30$

Minimaal verschil tussen KBS en KB2 = 40 mm.

met aftakkingen van boven (-S0)



met aftakkingen zijdelings aan de kast (-S4)

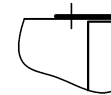


* buiten

Ophanging aansluitkast:

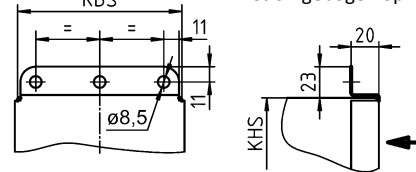
Detail Z

Leveringstoestand met aanwezig ophangoog



Detail Z

met omgebogen ophanglus



Minimale hoogte KHS bij aftakkingspositie -S1 / -S4:

$KHS_{min.} = \varnothing D + 87$ mm, echter min. 200 mm

Minimale breedte KB2 bij aftakkingspositie -S0 / -S4:

$KB2_{min.} = \varnothing D + 30$ mm

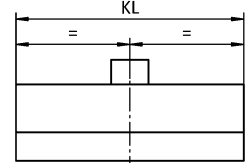
Minimaal verschil tussen KBS en KB2 = 40 mm.

De afmeting KBS kan niet worden gewijzigd. Bij vergroting van de aftakkingsdiameter bij aftakkingspositie -S0 en -S4 is alleen de kastvorm inspringend verkrijgbaar.

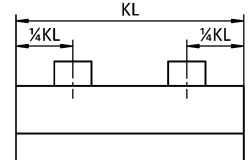
Leverbare afmetingen AK-51

H	KBS	L	KL	Aftakingspositie -S1 (standaard)				Aftakingspositie -S0				Aftakingspositie -S4				
				KHS	KB2	n x øD	Kastvorm	KHS	KB2	n x øD	Kastvorm	KHS	KB2	n x øD	Kastvorm	
115	118	315	320	265	--	1x ø158		200	158		265	188	1x ø158			
		415	420													1x ø98
		515	520													2x ø98
		615	620													
215	218	315	320	285	--	1x ø198		200	258	1x ø198	285	258	1x ø198			
		415	420													
		515	520													
		615	620	335	--	1x ø248		--	2x ø178		335	278	1x ø248			
315	318	315	320	335	--	1x ø248		200	--	1x ø248	335	--	1x ø248			
		415	420													
		515	520													
		615	620	400	--	1x ø313		--	2x ø222		400	358	1x ø313			

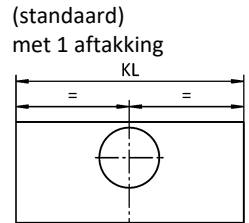
Aantal aftakkingen:
 Aftakkingen van boven (-S0)
 met 1 aftakking



met 2 aftakkingen



Aftakking aan de zijkant (-S1)
 (standaard)
 met 1 aftakking



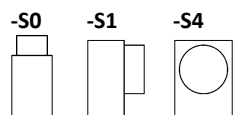
Aftakking aan de voorzijde (-S4)
 met 1 aftakking



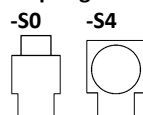
n = aantal aftakkingen

Kastvorm

Recht:



Inspringend:



Minimale hoogte KHS bij aftakingspositie -S1 / -S4:
KHS_{min.} = øD + 87 mm, echter min. 200 mm

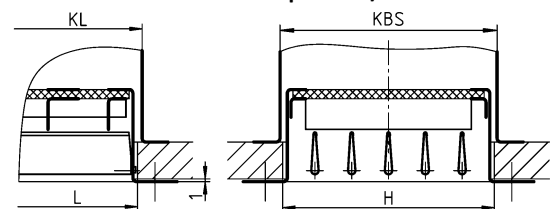
Minimale breedte KB2 bij aftakingspositie -S0 / -S4:
KB2_{min.} = øD + 30 mm

Minimaal verschil tussen KBS en KB2 = 40 mm.

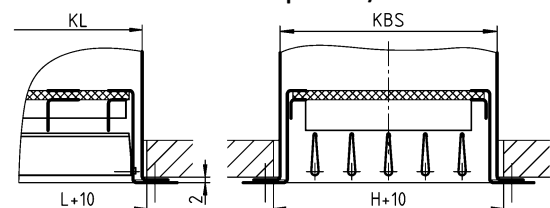
De afmeting KBS kan niet worden gewijzigd.
 Bij vergroting van de aftakingsdiameter bij
 aftakingspositie -S0 en -S4 is alleen de kastvorm
 inspringend verkrijgbaar.

Inbouwpositie

met aansluitkast boven het plafond / achter de wand



met aansluitkast onder het plafond / voor de wand



Opgelet: wijziging van de inbouwopening bij de inbouw
 onder het plafond/voor de muur!

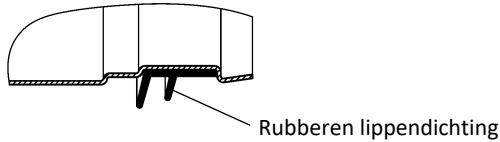
Regelklep (-DK0)

- zonder regelklep (-DK0) (standaard)

Rubberen lippendichting (-GD0/-GD1), voor AK-...

- zonder rubberen lippendichting (-GD0) (standaard)
- met rubberen lippendichting (-GD1), uit speciaal rubber.

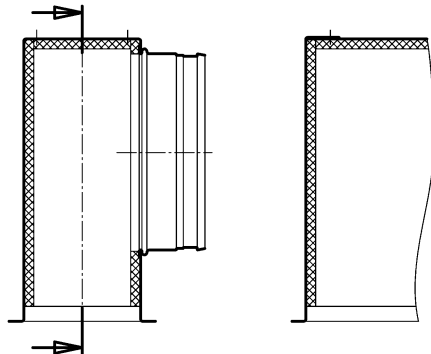
Detail Y



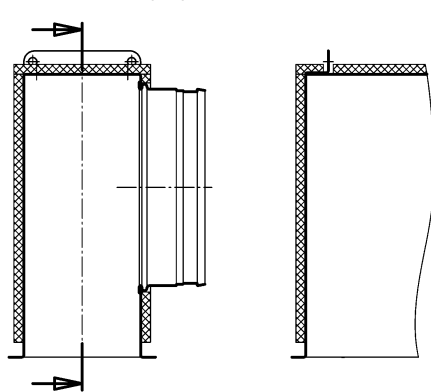
Isolatie (-I0/-Ii/-Ia), voor AK-...

- zonder isolatie (-I0) (standaard)
- met isolatie aan de binnenkant (-Ii)
- met isolatie aan de buitenkant (-Ia)

Isolatie binnen (-Ii)



Isolatie buiten (-Ia)

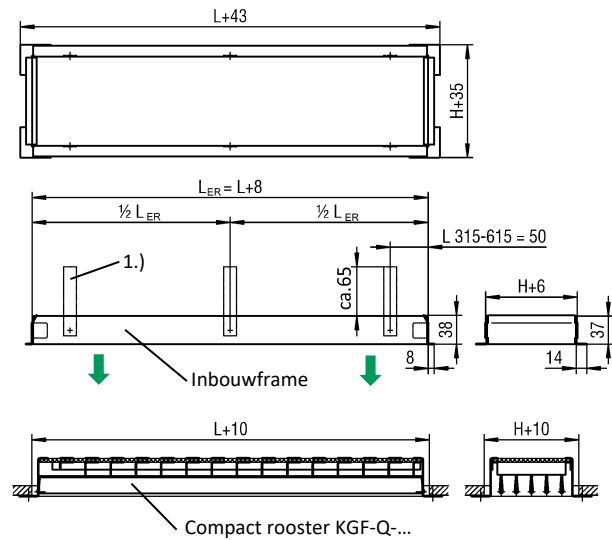


Inbouwframe (-ER0/-ER1/-ER2) (alleen voor KGF-Q-...)

- zonder inbouwframe (-ER0) (standaard)
- met inbouwframe zonder ophangplaatjes (-ER1)
- met inbouwframe met ophangplaatjes (-ER2)

Het inbouwframe is alleen mogelijk in combinatie zonder aansluitkast.

ENKELE UITVOERING (-N)



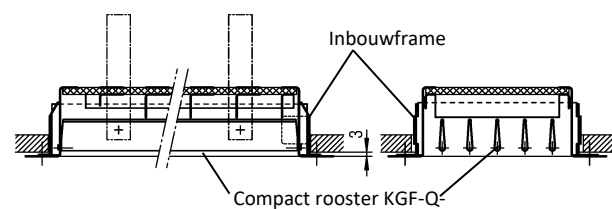
Opgelet: wijziging van de inbouwopening bij de inbouw met inbouwframe!
 $EÖL = L+10 / EÖH = H+10$

Lengte $L \leq 615$ mm = 4 ophangplaatjes

Inbouwframe E1 uit elektrolytisch verzinkt plaatstaal.

Het inbouwframe wordt alleen op aanvraag met ophangplaatjes (-ER2, tegen meerprijs) geleverd.

Detail inbouw:

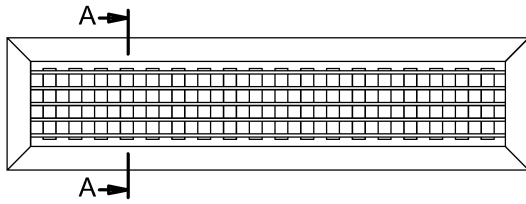


EÖL = inbouwopening in de lengte

EÖH = inbouwopening in de hoogte

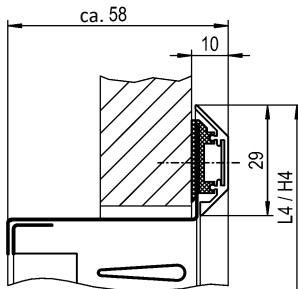
Kozijn (-BN/-BR) (alleen voor KGF-Q-...)

- zonder kozijn (-BN) (standaard)
- met kozijn, voor verdekte montage (-BR)



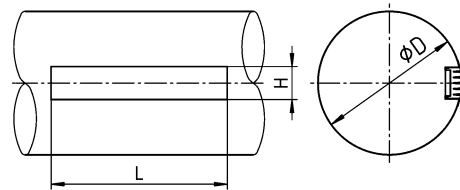
Het kozijn is alleen voor KGF-Q-... leverbaar!

Voor een verdekte montage werd speciaal een kozijn ontwikkeld dat na het openschuiven van twee kunststof randen op de lange zijde van het rooster eenvoudig kan worden aangebracht. Zelfs de montage achteraf aan reeds gemonteerde roosters is zonder problemen mogelijk.

Doorsnede A-A

Leverbare afmetingen

L	L4	H	H4
315	368	115	168
415	468	215	268
515	568	315	368
615	668		

Alle lengten en hoogten combineerbaar!

INBOUW
Inbouwsituatie KGF-R-...

Buisdiameter

KGF-R-...	ØD		
	min.	ideaal	max.
Hoogt 115	300	500	800
215	600	750	1250
315	900	1000	1250

Naast de grote stabiliteit en de torsiestijfheid maken de schuine flens en de drie hoogteafmetingen een optimale aanpassing van het compacte filterrooster KGF-R-... aan blikken buizen of wikkelfelsbuizen mogelijk.

De keuze van de roosterhoogte is hierbij gericht op de in de tabel vermelde buismaten. Alleen met de ideale buismaat sluiten de frames optimaal op het rooster aan.

De inbouw van KGF-R-... in wikkelfelsbuizen moet spanningsvrij gebeuren. Niet ronde of schuine gewikkelde felsbuizen mogen niet worden gebruikt zodat de roosters niet krom kunnen trekken.

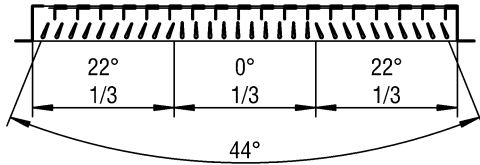
TECHNISCHE GEGEVENS

Lamellenstand

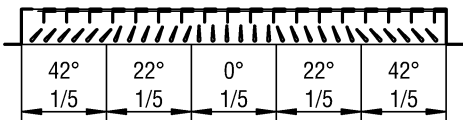
Lamellenstand recht (-L000, standaard)



Lamellenstand 44° divergerend (-L044)



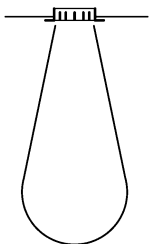
Lamellenstand 84° divergerend (-L084)



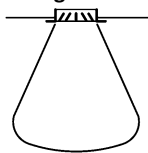
Door de verticale geleidingslamellen te verstellen kunnen de spreidingshoek van de luchtstroom en bijgevolg de worp worden beïnvloed.

Lamellenstand:

recht



divergerend



BESTELSLEUTEL KGF

01	02	03	04	05	06
Type	Uitvoering	Lamellen	Lengte	Hoogte	Enkele / banduitvoering
Voorbeeld					
KGF	-Q	08	-00615	-115	-N

07	08	09	10	11	12
Luchtstroomgeleiding	Materiaal	Lak	Montage	Inbouwframe	Kozijn
-L000	-SV	-0000	-SM	-ERO	-BR

Bij de bestelling moeten alle velden worden ingevuld.

Voorbeeld

KGF-Q-08-00615-115-N-L000-SV-0000-SM-ERO-BR

Compact filterrooster KGF | voor inbouw in wanden en kanalen | horizontale, draaibaar gemonteerde luchtrichtlamellen aan de voorzijde met geïntegreerd schuifregister, vanaf de ruimtezijde verstelbaar, voor de eenvoudige regeling van de luchthoeveelheid en het kanaalnet met filterinzetstuk ISO Coarse > 45% | roosterlengte L= 615 mm | roosterhoogte H= 115 mm | enkele uitvoering | lamellenstand recht | staal verzinkt | zonder lak | schroefmontage | zonder inbouwframe | met kozijn

BESTELINFORMATIE

01 - Type

KGF = compact filterrooster KGF

02 - Uitvoering

Q = voor inbouw in wanden en kanalen
 R = voor inbouw in ronde buizen

03 - Lamellen

08 = horizontale, draaibaar gemonteerde luchtrichtlamellen aan de voorzijde Aanvullend met geïntegreerd schuifregister (vanaf de ruimtezijde verstelbaar, voor de eenvoudige regeling van de luchthoeveelheid en het kanaalnet) en geïntegreerd filterinzetstuk G4 (ISO Coarse > 45% filtermat met droge laag).

04 - Lengte

00315 = roosterlengte L= 315 mm
 00415 = roosterlengte L= 415 mm
 00515 = roosterlengte L= 515 mm
 00615 = roosterlengte L= 615 mm

05 - Hoogte

115 = roosterhoogte H= 115 mm
 215 = roosterhoogte H= 215 mm
 315 = roosterhoogte H= 315 mm

06 - Enkele / banduitvoering

N = enkele uitvoering (standaard)

07 - Luchtstroomgeleiding

L000 = lamellenstand recht (standaard)
 L044 = lamellenstand divergerend 44°
 L084 = lamellenstand divergerend 84°

08 - Materiaal

SV = Verzinkt plaatstaal (standaard)
 SB = plaatstaal (alleen mogelijk met lak)

09 - Lak

0000 = zonder lak (standaard bij uitvoering -SV)
 9010 = gelakt in de kleur RAL 9010 (wit) (standaard bij uitvoering -SB)
 xxxx = gelakt in een RAL-kleur, vrij te kiezen (altijd 4 cijfers)

10 - Montage

SM = Schroefmontage (standaard)

11 - Inbouwframe

ERO = zonder inbouwframe (standaard)
 ER1 = met inbouwframe zonder ophangplaatjes (alleen voor KGF-Q-...)
 ER2 = met inbouwframe met ophangplaatjes (alleen voor KGF-Q-...)

Inbouwframe alleen zonder aansluitkast mogelijk.

12 - Kozijn

BN = zonder kozijn (standaard)
 BR = met kozijn, voor verdekte montage, uit aluminium natuurlijke tint geanodiseerd (E6/EV1, standaard bij uitvoering -SV) of aluminium gelakt in de RAL-kleur van het rooster (standaard bij uitvoering -SB) (alleen voor KGF-Q-...).

BESTELSLEUTEL AK

01	02	03	04	05	06	07
Type	Luchtdoorlaat	Lengte	Hoogte	Enkele / banduitvoering	Montage	Materiaal
Voorbeeld						
AK	-51	-00415	-215	-N	-SM	-SV

08	09	10	11	12	13
Regelklep	Rubberen lippendichting	Isolatie	Kasthoogte	Aftakkingsdiameter	Aftakkingspositie
-DK0	-GD1	-I0	-KHS	-SDS	-S1

Bij de bestelling moeten alle velden worden ingevuld.

Voorbeeld

AK-51-00425-225-N-SM-SV-DK0-GD1-I0-KHS-SDS-S1

Aansluitkast, rechthoekige bouwvorm I voor compact filterrooster KGF-Q I roosterlengte L= 415 mm I roosterhoogte H= 215 mm I enkele uitvoering I met schroefmontage I verzinkt plaatstaal I zonder regelklep I met rubberen lippendichting I zonder isolatie I kasthoogte standaard I aftakkingsdiameter standaard I aftakkingen zijdelings

BESTELINFORMATIE

01 - Type

AK = Aansluitkast, rechthoekige vorm

02 - Luchtdoorlaat

51 = voor compact filterrooster KGF-Q

03 - Lengte

00315 = roosterlengte L= 315 mm
 00415 = roosterlengte L= 415 mm
 00515 = roosterlengte L= 515 mm
 00615 = roosterlengte L= 615 mm

04 - Hoogte

115 = roosterhoogte H= 115 mm
 215 = roosterhoogte H= 215 mm
 315 = roosterhoogte H= 315 mm

05 - Enkele- / banduitvoering

N = enkele uitvoering (standaard)

06 - Montage

SM = schroefbevestiging (standaard, schroeven moeten door de installateur worden voorzien)

07 - Materiaal

SV = Verzinkt plaatstaal (standaard)

08 - Regelklep

DK0 = zonder regelklep (standaard)

09 - Rubberen lippendichting

GD0 = zonder rubberen lippendichting (standaard)
 GD1 = met rubberen lippendichting

10 - Isolatie

I0 = zonder isolatie (standaard)
 li = met isolatie aan de binnenkant
 la = met isolatie aan de buitenkant

11 - Kasthoogte

KHS = Kasthoogte standaard
 xxx = kasthoogte in mm, vrij te kiezen (minimale hoogte [KHS] bij aftakkingspositie -S1 en -S4 = aftakkingsdiameter $\varnothing D + 87$ mm, echter min. 200 mm) (altijd 3 cijfers)

12 - Aftakkingsdiameter

SDS = aftakkingsdiameter standaard
 xxx = aftakkingsdiameter in mm, vrij te kiezen (altijd 3 cijfers) (bij vergroting van de aftakkingsdiameter bij aftakkingspositie -S0 en -S4 is alleen de kastvorm inspringend verkrijgbaar).

13 - Aftakkingspositie

S0 = Aftakkingen aan de bovenkant
 S1 = Aftakking aan de zijkant van de kast (standaard)
 S4 = aftakkingen aan de voorzijde

AANBESTEDINGSTEKST

Compact filterrooster **type KGF-...** voor luchttoevoer en luchtafvoer. Door de geringe inbouwdiepte wordt het ontstaan van luchtvervelingen aan de voorzijde verhinderd waardoor de lucht gelijkmatig over het volledige roosteroppervlak wordt verdeeld.

Het rooster wordt zonder laspijnten gemaakt waardoor de vatbaarheid voor corrosie enorm wordt vermindert.

Lamellen kunnen aan de voorkant worden verwijderd.

- voor inbouw in wanden en kanalen
Product: SCHAKO **type KGF-Q-...**

- voor inbouw in ronde buizen
Product: SCHAKO **type KGF-R-...**

Lamellen:

- met horizontale, draaibaar gemonteerde luchtrichtlamellen aan de voorzijde (-08). Aanvullend met geïntegreerd schuifregister (vanaf de ruimtezijde verstelbaar, voor de eenvoudige regeling van de luchthoeveelheid en het kanaalnet) en geïntegreerd filterinzetstuk G4 (ISO Coarse > 45 % filtermat met droge laag).

Lengte:

- roosterlengte L= 315 mm (-00315)
- roosterlengte L= 415 mm (-00415)
- roosterlengte L= 515 mm (-00515)
- roosterlengte L= 615 mm (-00615)

Hoogte:

- roosterhoogte H= 115 mm (-115)
- roosterhoogte H= 215 mm (-215)
- roosterhoogte H= 315 mm (-315)

Enkele / banduitvoering:

- enkele uitvoering (-N)

Luchtstroomgeleiding:

- lamellenstand recht (-L000) (standaard)
- Lamellenstand divergerend 44° (-L044)
- lamellenstand divergerend 84° (-L084)

Materiaal:

- verzinkt plaatstaal (-SV) (standaard)
- plaatstaal (-SB) (alleen mogelijk met lak)

Lak:

- zonder lak (-0000, standaard bij uitvoering -SV)
- gelakt in de kleur RAL 9010 (wit) (-9010, standaard bij uitvoering -SB)
- gelakt in een andere RAL-kleur, vrij te kiezen (-xxxx, altijd 4 cijfers).

Montage:

- schroefmontage (-SM, standaard), schroeven ter plaatse te voorzien.

Toebehoren:

- aansluitkast (-AK-51), in rechthoekige bouwvorm, uit verzinkt plaatstaal (-SV, standaard), behuizing met ronde aansluitaftakking en ophanglussen.
 - Lengte:
 - roosterlengte L= 315 mm (-00315)
 - roosterlengte L= 415 mm (-00415)
 - roosterlengte L= 515 mm (-00515)
 - roosterlengte L= 615 mm (-00615)
 - Hoogte:
 - roosterhoogte H= 115 mm (-115)
 - roosterhoogte H= 215 mm (-215)
 - roosterhoogte H= 315 mm (-315)
 - Enkele/banduitvoering:
 - enkele uitvoering (-N) (standaard)
 - Montage:
 - schroefbevestiging (standaard, schroeven moeten door de installateur worden voorzien) (-SM)
 - Regelklep:
 - zonder regelklep (-DK0) (standaard)
 - Rubberen lippendichting:
 - zonder rubberen lippendichting (-GD0) (standaard)
 - met rubberen lippendichting (-GD1), uit speciaal rubber, aan de aansluitaftakking.
 - Isolatie:
 - zonder isolatie (-I0) (standaard)
 - met isolatie binnen (-Ii), thermische isolatie aan de binnenkant van de aansluitkast.
 - met isolatie buiten (-Ia), thermische isolatie aan de buitenkant van de aansluitkast.
 - Kasthoogte:
 - kasthoogte standaard (-KHS)
 - kasthoogte in mm, vrij te kiezen (-xxx) (minimale hoogte [KHS] bij aftakingspositie -S1 en -S4 = aftakingsdiameter $\varnothing D + 87$ mm, echter min. 200 mm) (altijd 3 cijfers).
 - Aftakingsdiameter:
 - aftakingsdiameter standaard (-SDS)
 - aftakingsdiameter ($\varnothing D$) in mm, vrij te kiezen (-xxx, altijd 3 cijfers) (bij vergroting van de aftakingsdiameter bij aftakingspositie -S0 en -S4 is alleen de kastvorm inspringend verkrijgbaar).
 - Aftakingspositie:
 - aftakkingen van boven (-S0)
 - aftakkingen zijdelings aan de kast (-S1) (standaard)
 - aftakkingen aan de voorzijde (-S4)
- Inbouwframe (-ER0 / -ER1 / -ER2)
 - zonder inbouwframe (-ER0)
 - met inbouwframe uit verzinkt plaatstaal (alleen mogelijk zonder aansluitkast):
 - zonder ophangplaatjes (-ER1)
 - met ophangplaatjes (-ER2)
- Kozijn (-BN / -BR)
 - zonder kozijn (-BN)
 - met kozijn (-BR) (alleen voor KGF-Q-...) (voor verdekte montage).
 - aluminium natuurlijke tint geanodiseerd (E6/EV1) (standaard bij uitvoering -SV)
 - aluminium gelakt, in de RAL-kleur van het rooster (standaard bij uitvoering -SB).