

Qu'est-ce que BIM ?

BIM – c'est Construction 4.0 – l'avenir numérique pour la planification d'ouvrages en tout genre et de toute taille. BIM annonce un changement de paradigme – le passage de la planification traditionnelle manuelle ou partiellement automatisée à des projets de construction entièrement numériques. BIM va modifier l'art et la manière de planifier, construire et gérer les ouvrages.

BIM est basé sur un modèle de construction détaillé qui permet à toutes les personnes impliquées dans le projet de le consulter et d'ajouter des informations. De cette manière, la planification, l'exécution et la gestion du bâtiment sont améliorées tout au long de son cycle de vie. Cela permet donc d'évaluer efficacement à tout moment du projet de construction s'il est possible de respecter les budgets, d'utiliser le matériau de manière efficiente et de réaliser les projets de construction de manière économique et durable. BIM est l'avenir de la construction.

Pourquoi BIM ?

- Meilleure planification du processus de construction
- Les défauts de construction peuvent être détectés plus tôt
- Disponibilité rapide de toutes les données actuelles pertinentes des produits et des bâtiments
- La transparence et la sécurité des études de projet sont accrues
- Amélioration de la coopération et de la communication
- Exécution plus rapide
- Considération holistique du cycle de vie du bâtiment

SCHAKO est synonyme de compétence dans le domaine de la technique de ventilation et de climatisation. Le standard de qualité et la fiabilité de nos produits sont connus dans toute l'Europe. Dans nos propres laboratoires d'essai, nous développons des solutions qui optimisent durablement le climat intérieur dans les environnements de travail et les locaux publics. Avec des sites en Allemagne, en Espagne, en Hongrie et en Turquie, nous livrons nos produits rapidement et de manière flexible dans toute l'Europe.

Nous proposons une large gamme standard et sommes positionnés de manière optimale sur le marché pour satisfaire même aux exigences particulières dans le domaine de l'air grâce à des solutions individuelles et intelligentes.

Les spécialistes pour une bonne qualité de l'air

Les entreprises du **groupe SCHAKO - NOVENCO Building&Industry, REVEN, SCHAKO, SCHNEIDER Elektronik et SIROCCO** - en tant que spécialistes dans le domaine de l'air, offrent un assortiment exceptionnel de produits et de solutions systèmes pour la ventilation, la climatisation, le désenfumage et la protection contre l'incendie pour les bâtiments commerciaux, les bâtiments publics, les cuisines industrielles, les laboratoires, l'industrie de transformation, les cages d'escaliers, les garages souterrains et les systèmes de tunnels.

SCHAKO Ferdinand Schad KG

Steigstraße 25 - 27
D78600 Kolbingen
Allemagne
www.schako.com
Version : 2019-02-26



Pure competence in air.

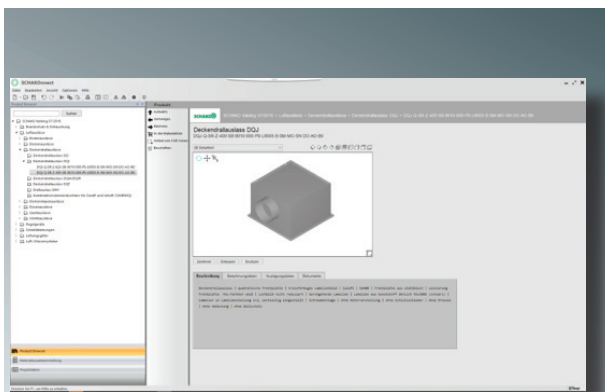
SCHAKO



SCHAKOconnect

Le nouveau navigateur BIM de SCHAKO

SCHAKOconnect est le nouveau navigateur BIM de SCHAKO et a été développé en coopération avec liNear. Sur SCHAKOconnect, vous configurez le produit SCHAKO requis en fonction de votre projet de construction et transférez les données vers le logiciel de planification par un simple clic de la souris. On ne peut pas faire plus simple.



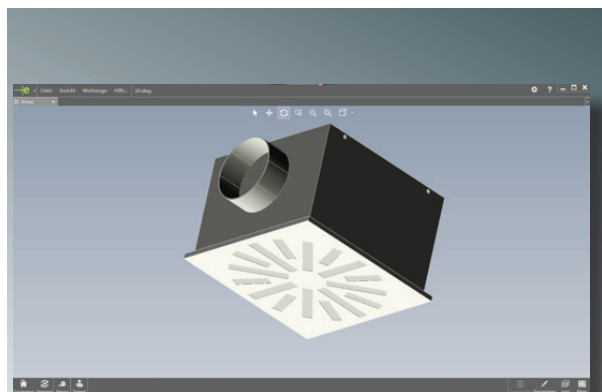
Sélection des produits

avec SCHAKOconnect, avec programme de dimensionnement intégré

Ceux qui connaissent le programme de dimensionnement de SCHAKO qui a déjà fait ses preuves n'auront aucun problème pour se familiariser avec SCHAKOconnect. Vous sélectionnez et configurez le produit SCHAKO requis sur la base des spécifications de puissance données lors de la planification, ajoutez si vous le désirez vos accessoires, terminez l'édition des produits et recevez immédiatement le texte d'appel d'offres relatif à ces produits pour votre dossier.

Ensuite, par un seul clic de la souris, vous transférez les données de production BIM au logiciel de planification.

- Démarrer le navigateur SCHAKOconnect via l'icône
- Sélectionner le groupe de produits de SCHAKO
- Sélectionner le produit de SCHAKO
- Transfert au programme de dimensionnement
- Dimensionnement du produit de SCHAKO
- Définition des caractéristiques du produit
- Génération du produit de SCHAKO et de la référence de commande SCHAKO
- Portail de sortie => différents formats de données, paramètres, documentation technique



Sortie du produit

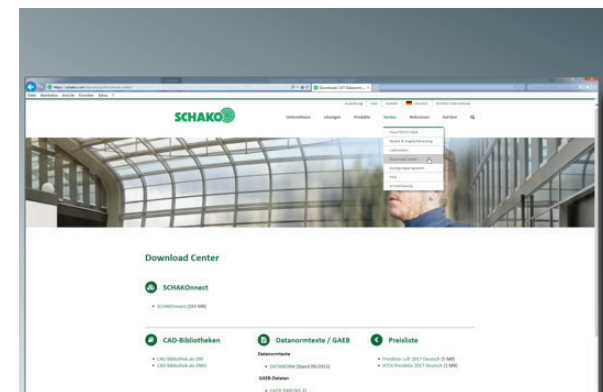
avec SCHAKOconnect directement vers le logiciel de planification

SCHAKOconnect utilise ses données pour exploiter les logiciels de planification

- liNear | REVIT
- Formats standard

Un clic de la souris suffit pour transférer les données – c'est rapide et se déroule sans problème. Vous pouvez immédiatement poursuivre votre travail sur le projet directement après la transmission des données à votre logiciel de planification.

- liNear – des calculs dans toute la gamme de paramètres du produit
- REVIT – transfert des paramètres au point de dimensionnement
- liNear et REVIT livrent également la référence de commande de SCHAKO
- Formats 2D+3D DWG+DXF (seulement la géométrie sans informations complémentaires)



Télécharger

SCHAKOconnect via le site Internet de SCHAKO

Rien de plus simple ! En effet, un simple clic de la souris sur le site Internet de SCHAKO ou en alternative dans le portail clients de liNear permet de télécharger le nouveau navigateur BIM SCHAKOconnect avec programme de dimensionnement de SCHAKO intégré. En raison du lien étroit entre SCHAKOconnect et le programme de dimensionnement de SCHAKO, nous vous recommandons de télécharger également les mises à jour disponibles sur le site Internet de SCHAKO. Le numéro de version de SCHAKOconnect vous permet de reconnaître une nouvelle version. Nous ajoutons constamment de nouveaux produits SCHAKO. Il vaut donc toujours la peine de télécharger régulièrement les mises à jour.

Configuration du système requise

Voilà ce qui est nécessaire pour que SCHAKOconnect fonctionne le mieux possible

- PC avec Windows 7 ou version plus récente
- 8 GB de mémoire centrale
- 20 GB de capacité de mémoire libre
- Dual-Core - 3 GHz ou supérieur