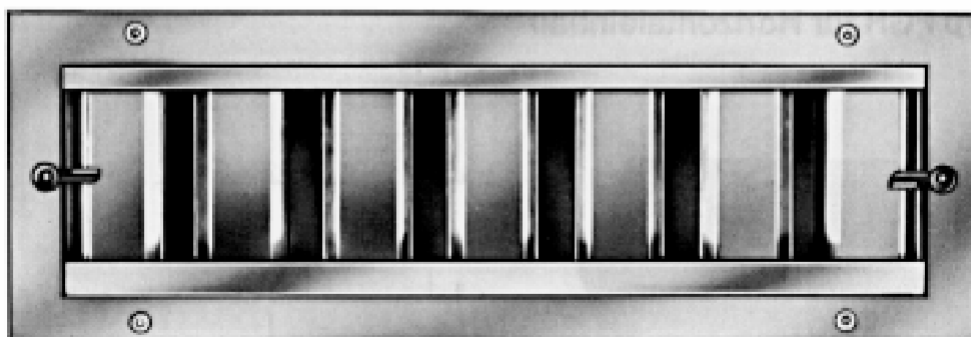
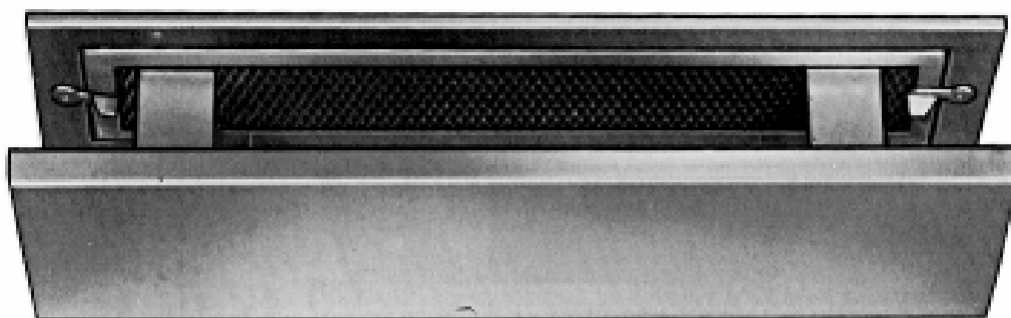




Griglia di separazione grasso FG



Ferdinand Schad KG
Steigstraße 25-27
D-78600 Kolbingen
Tel.: +49 (0) 74 63 - 980 - 0
Fax: +49 (0) 74 63 - 980 - 200
info@schako.de
schako.com

Griglia di separazione grasso FG

Contenuto

Descrizione	3
Fornitura	4
Esecuzione	4
Griglia	4
Fissaggio	4
Accessori	4
Esecuzioni e dimensioni	5
Dimensioni	5
Dimensioni accessori	7
Metodi di fissaggio	9
Dati tecnici	10
Perdita di carico e livello sonoro	10
Legenda	11
Codice per l'ordine FG	12
Codice per l'ordine AK	13
Testo per capitolato	14

Griglia di separazione grasso FG

Descrizione

Griglia di separazione grasso in alluminio anodizzato naturale per montaggio o in lamiera d'acciaio verniciato in RAL 9010 (bianco) a parete o a soffitto con griglia di separazione grasso sostituibile in esecuzione speciale. L'esecuzione FG-...-L contiene alette di separazione grasso, mentre l'esecuzione FG-...-M contiene un tappetino di separazione grasso.

Le griglie di separazione grasso in alluminio possono essere facilmente rimosse per la pulizia semplicemente ruotando la serratura.

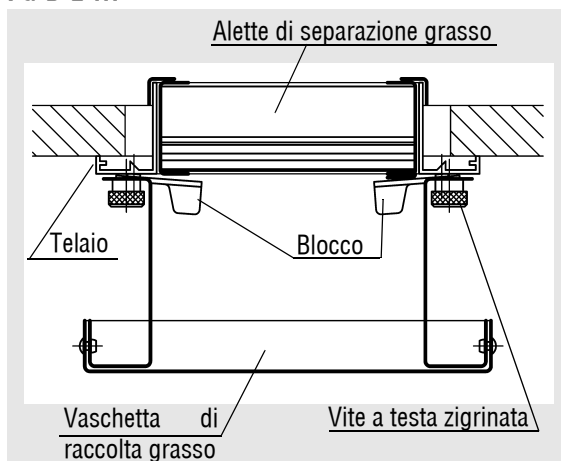
Pulizia

Nella griglia di separazione grasso tipo FG-D-..., ruotando la vite a testa zigrinata si libera la vaschetta dal telaio. Successivamente, ruotando il blocco si può estrarre l'elemento di separazione grasso dal telaio.

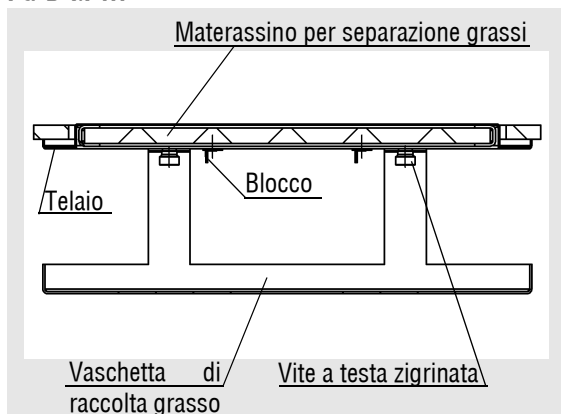
Nella griglia di separazione grasso tipo FG-W-..., ruotando il blocco si può liberare la vaschetta con l'elemento di separazione grasso dal telaio.

Il filtro di separazione grasso è lavabile in bagno di acqua calda saponata per poter essere riutilizzato.

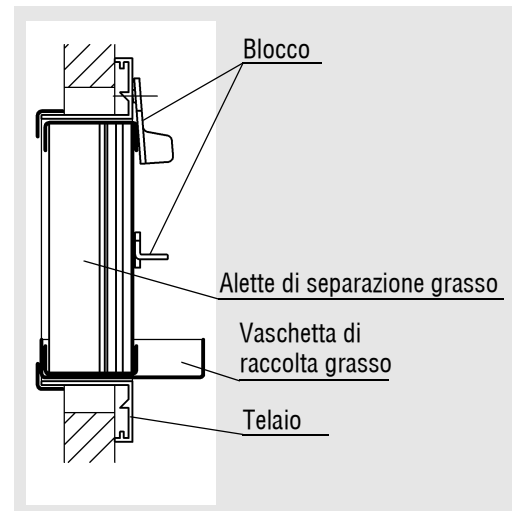
FG-D-L-...



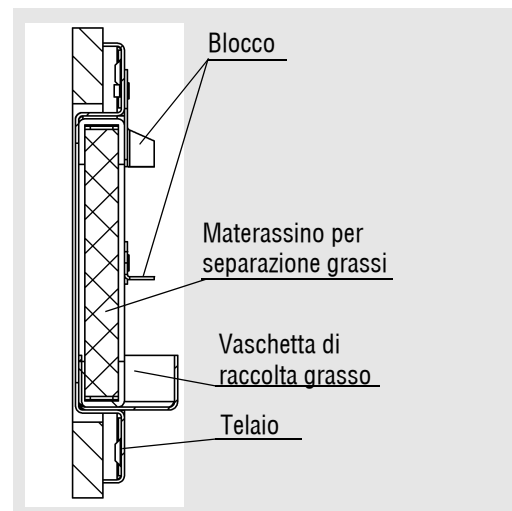
FG-D-M-...



FG-W-L-...



FG-W-M-...



Griglia di separazione grasso FG

Fornitura

Telaio

- Alluminio naturale anodizzato E6/EV1 (solo per L) (-AL-ELOX)
- Lamiera d'acciaio verniciata (solo per -M)
 - in colorazione RAL 9010 (bianco) (-SB-9010, standard)
 - tonalità RAL a scelta (-SB-xxxx)

Inserto di separazione grasso (solo per -L)

- Alluminio naturale anodizzato E6/EV1 (solo per L) (-AL-ELOX)

Materassino di separazione grassi (solo per -M)

- Materassino filtrante (15 mm)

Vaschetta di raccolta grasso

- Alluminio naturale anodizzato E6/EV1 (solo per L) (-AL-ELOX)
- Lamiera d'acciaio verniciata (solo per -M)
 - in colorazione RAL 9010 (bianco) (-SB-9010, standard)
 - tonalità RAL a scelta (-SB-xxxx)

Esecuzione

- FG-D - per montaggio a soffitto
 FG-W - Per montaggio a parete

Griglia

- FG-...-L - con alette di separazione grasso
 FG-...-M - con materassino di separazione grasso

Fissaggio

Montaggio viti a vista (-SM)

- standard, viti a cura del cliente

Montaggio a viti nascoste (-VM)

- non fornibile!

Accessori

Camera di raccordo (-AK-...)

- forma rettangolare.
- Fissaggio:
 - montaggio viti a vista (-SM, standard)
- Involucro con manicotto circolare e asole di sospensione in:
 - lamiera d'acciaio (-SB, standard) verniciata internamente ed esternamente in RAL 9010 (bianco)
- Altezza camera di raccordo:
 - standard (-KHS)
 - liberamente selezionabile (-xxx in mm) (altezza minima con posizione manicotto -S1 / -S4 = diametro manicotto + 87 mm)
- Larghezza camera di raccordo:
 - standard (-KBS)
 - liberamente selezionabile -xxx in mm) (larghezza minima con posizione manicotto -S0 / -S4 = diametro manicotto + 30 mm)
- Diametro manicotto:
 - standard (-SDS)
 - liberamente selezionabile (-xxx in mm)
- Posizione manicotto:
 - 1 manicotto dall'alto (-S0)
 - 1 manicotto laterale sulla camera (-S1, standard)
 - 1 manicotto frontale (-S4)

Serranda di taratura (-DK1), per AK-...

- All'interno della camera di raccordo
- Serranda di taratura in lamiera d'acciaio zincato elettroliticamente
- Supporto della serranda in plastica

Guarnizione di tenuta in gomma (-GD1) per AK-...

- Gomma speciale, sul manicotto di raccordo

Isolamento termico (-li / la), per AK-...

- interno (-li) sulla parte interna della camera di raccordo
- esterno (-la), sul lato esterno della camera di raccordo (possibili solo asole di sospensione piegate)

Telaio di montaggio (-ER1 / -ER2)

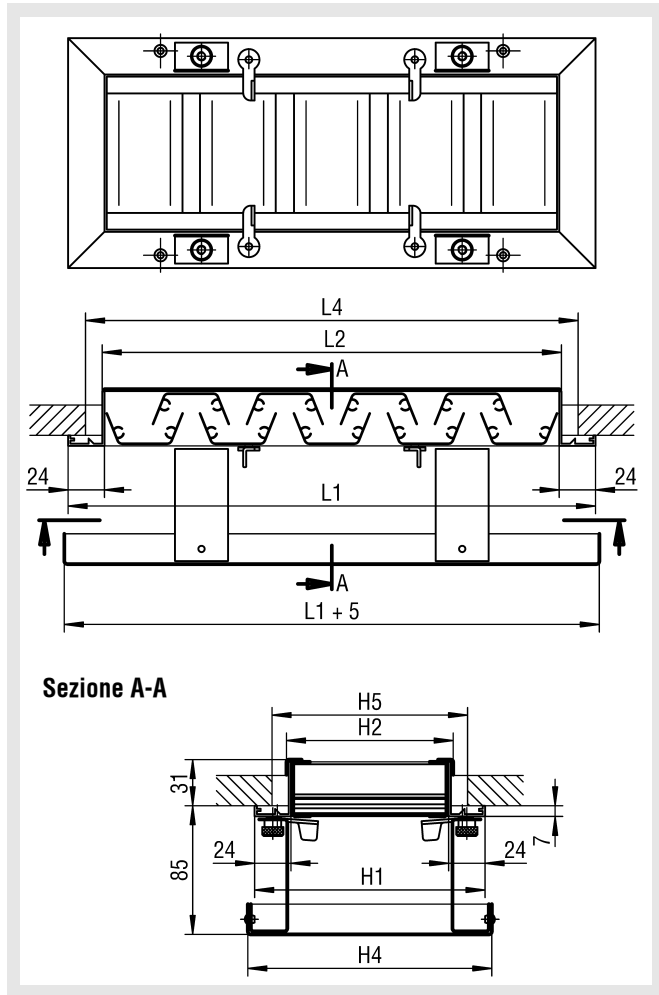
- senza zanche a murare (-ER1) (standard)
- con zanche a murare (-ER2) (con sovrapprezzo)
- costituita da lamiera d'acciaio zincato elettroliticamente
- non possibile in combinazione con la camera di raccordo

Griglia di separazione grasso FG

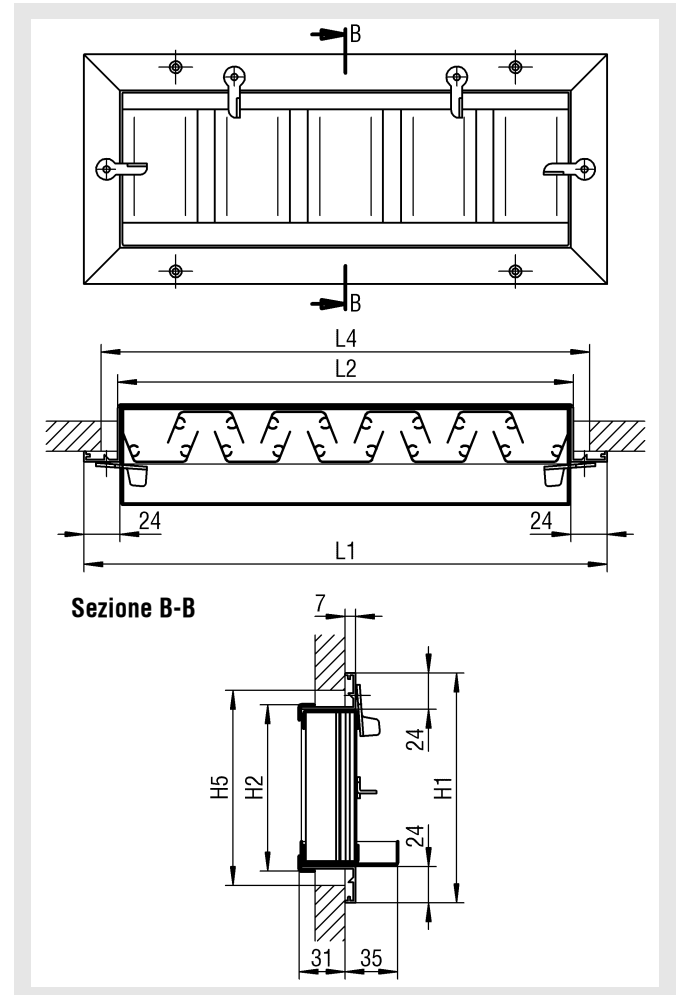
Esecuzioni e dimensioni

Dimensioni

FG-D-L



FG-W-L



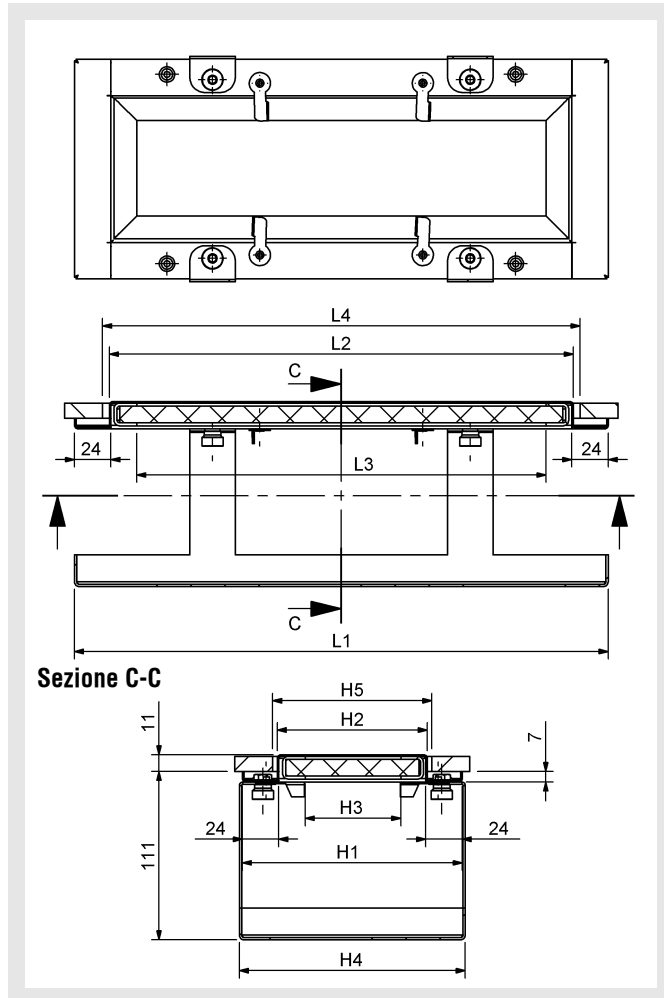
Grandezze disponibili FG-D-L / FG-W-L

L	L1	L2	L3	L4	H	H1	H2	H4	H5
00315	348	304	353	325	105	152	110	157	125
00515	548	504	553	525	205	252	210	257	225
00815	848	804	853	825	305	352	310	357	325
01015	1048	1004	1053	1025					

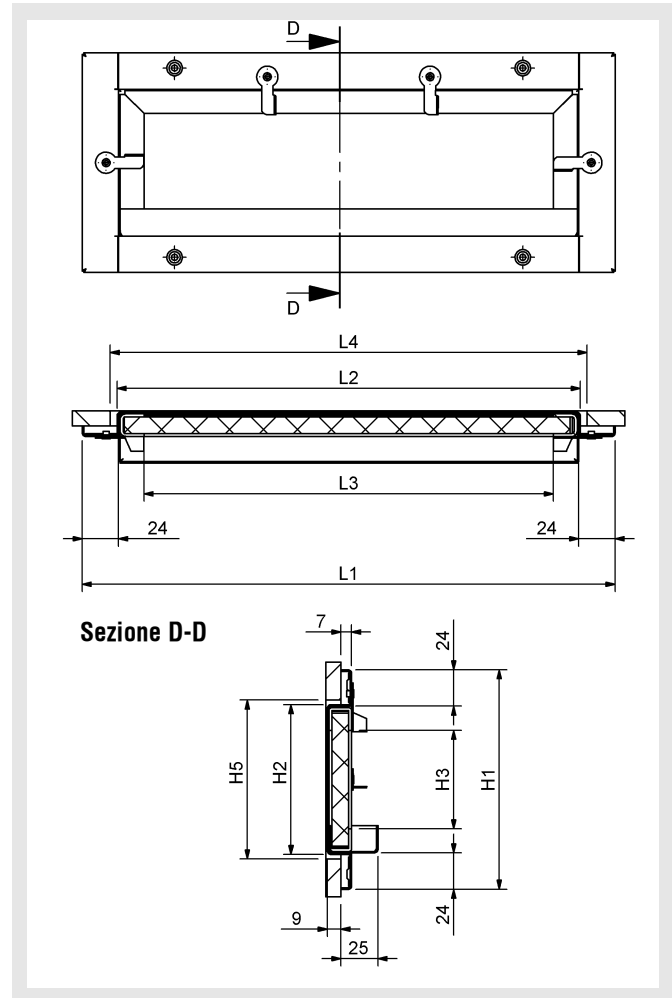
Tutte le altezze e le lunghezze sono combinabili tra di loro!

Griglia di separazione grasso FG

FG-D-M



FG-W-M



Grandezze disponibili FG-D-M / FG-W-M

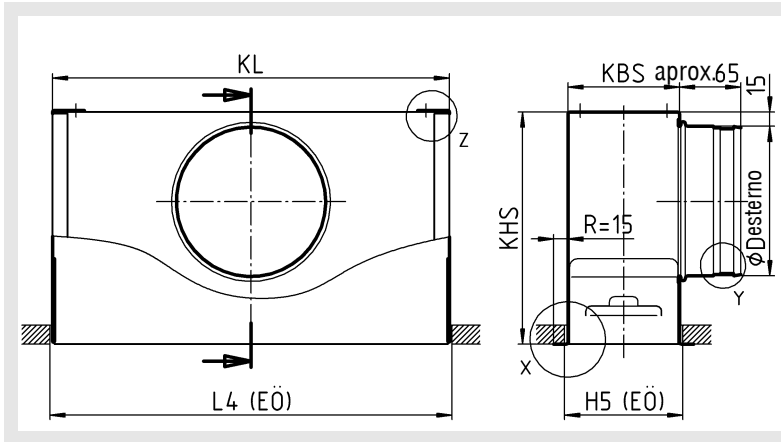
L	L1	L2	L3	L4	H	H1	H2	H3	H4	H5
00315	352	306	270	315	105	145	99	63	149	105
00415	452	406	370	415	205	245	199	163	249	205
00515	552	506	470	515	305	345	299	263	349	305
00615	652	606	570	615						
00815	852	806	770	815						
01015	1052	1006	970	1015						

Tutte le altezze e le lunghezze sono combinabili tra di loro!
 misure speciali non disponibili!

Griglia di separazione grasso FG

Dimensioni accessori

Camera di raccordo (-AK) con manicotto laterale (-S1)
 FG-...-L-...-AK-49-...-S1



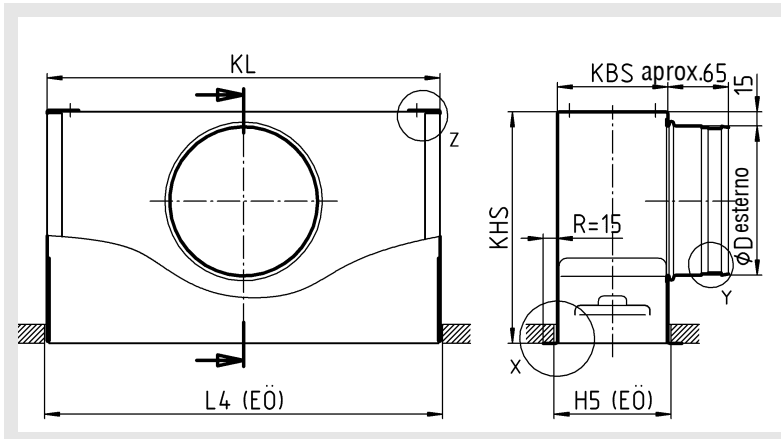
Grandezze disponibili

L	H	L4	H5	KL	KBS	KH	øD
00315	105	325	125	320	118	245	158
00515		525		520			
00815		825		820		285	
01015		1025		1020			

L	H	L4	H5	KL	KBS	KH	øD
00315	205	325	225	320	218	285	198
00515		525		520			
00815		825		820		335	
01015		1025		1020			

L	H	L4	H5	KL	KBS	KH	øD
00315	305	325	325	320	318	335	248
00515		525		520			
00815		825		820		400	
01015		1025		1020			

FG-...-M-...-AK-47-...-S1



Grandezze disponibili

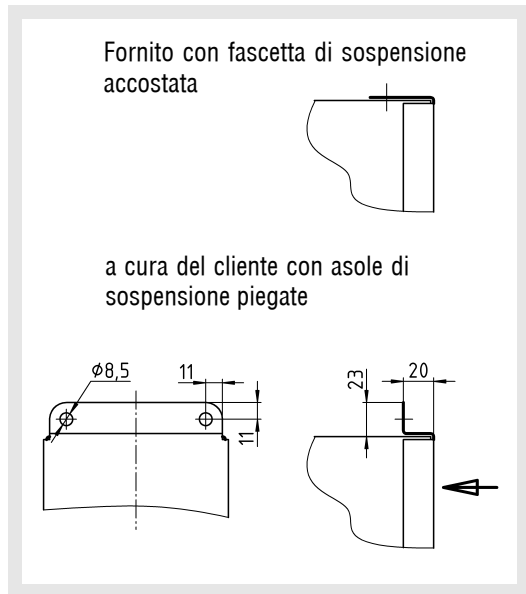
L	H	L4	H5	KL	KBS	KH	øD
00315	105	315	105	310	103	245	158
00415		415		410			
00515		515		510			
00615		615		610		285	
00815		815		810			
01015		1015		1010			

L	H	L4	H5	KL	KBS	KH	øD
00315	205	315	205	310	203	285	198
00415		415		410			
00515		515		510			
00615		615		610		335	
00815		815		810			
01015		1015		1010			

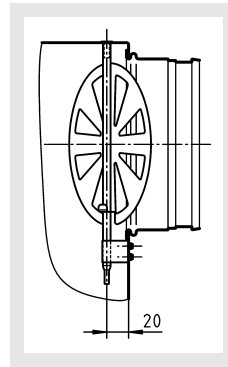
L	H	L4	H5	KL	KBS	KH	øD
00315	305	315	305	310	303	335	248
00415		415		410			
00515		515		510			
00615		615		610		400	
00815		815		810			
01015		1015		1010			

Griglia di separazione grasso FG

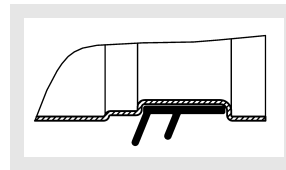
Particolare Z



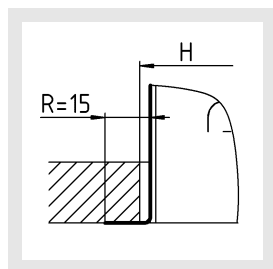
Serranda di taratura (-DK1), per AK-...



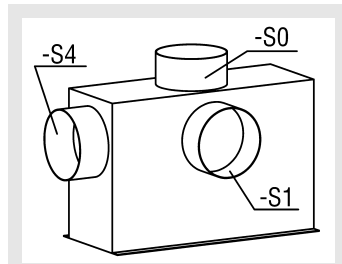
Guarnizione di tenuta in gomma (-GD1), per AK-... Particolare Y



Particolare X



Posizione manicotto



- manicotti laterali (-S1, standard)
- manicotti dall'alto (-S0)
- manicotto frontale (-S4)

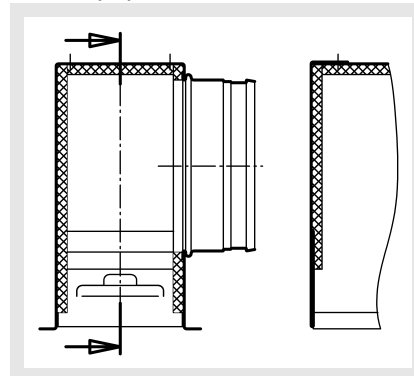
Diametri per manicotti dall'alto (-S0) e frontali (-S4) su richiesta.

altezza minima KHS con posizione manicotto -S1 / -S4:
diametro manicotto + 87 mm

liberamente selezionabile KBS con posizione manicotto -S0 / -S4:
diametro manicotto + 30 mm

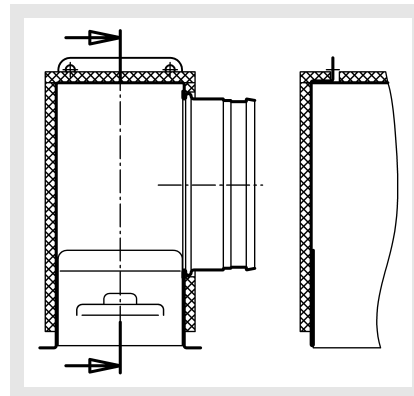
Particolare Y, vedere a pagina 8.
Dimensioni montaggio -SM, vedere a pagina 9.
EÖ = apertura di montaggio

Isolamento termico (-li /-la), per AK-... Interno (-li)



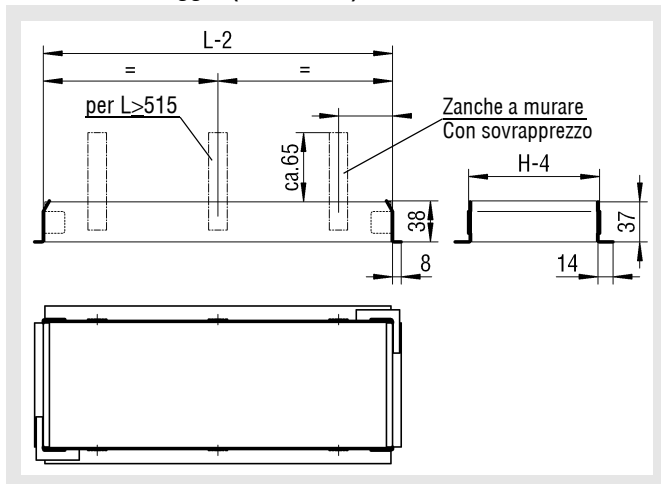
esterno (-la)

Nell'isolamento esterno le asole di sospensione vengono fornite piegate.



Griglia di separazione grasso FG

Telaio di montaggio (-ER1/-ER2)



Esecuzione telaio di montaggio:

- senza zanca a murare (-ER1)
- con zanche a murare (-ER2) (con sovrapprezzo)

Numero delle zanche a murare

Altezza: nessuna zanca a murare

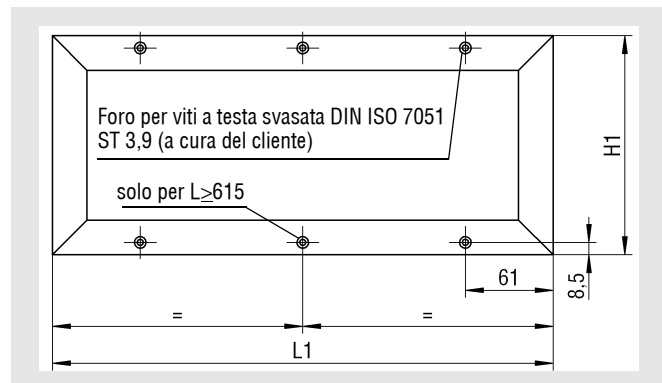
Lunghezza: $L < 515$ = 2 zanche a murare per lato

$L \geq 515$ = 3 zanche a murare per lato

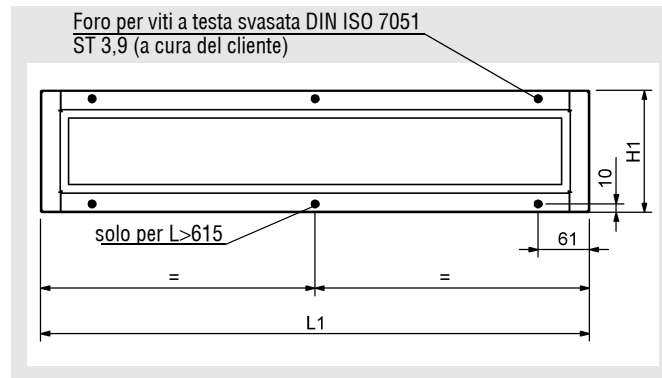
Possibilità di fissaggio

Montaggio viti a vista (-SM)

FG-...-L



FG-...-M

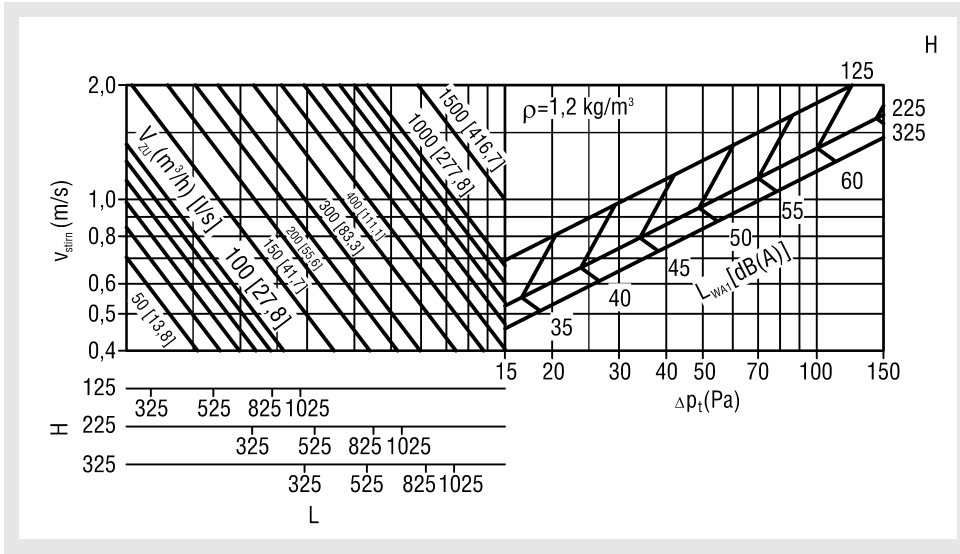


Griglia di separazione grasso FG

Dati tecnici

Perdita di carico e livello sonoro

FG-...-L



Fattore di correzione KF [dB(A)]

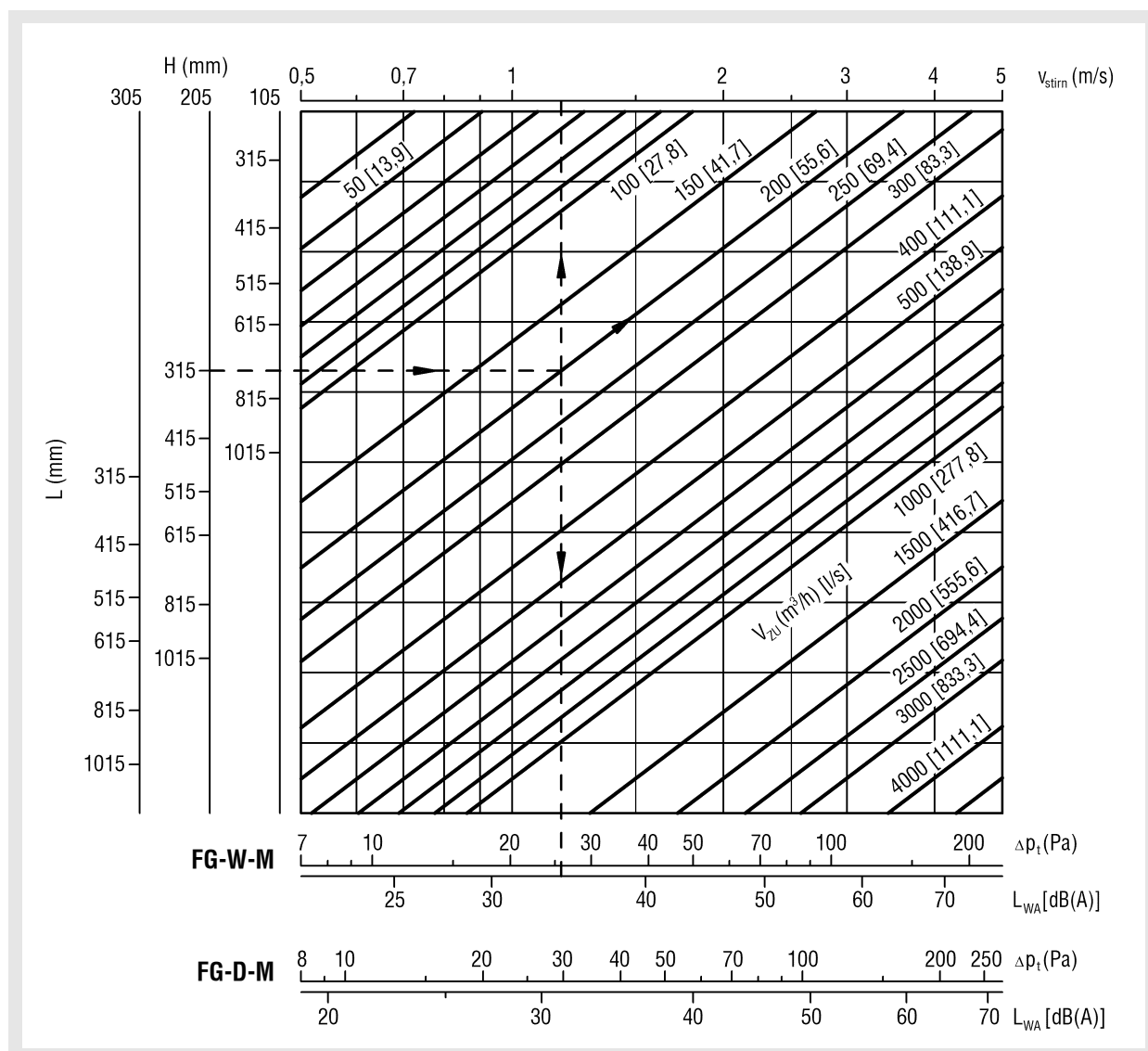
	L			
	00315	00515	00815	01015
105	-2	0	+2	+3
205	-2	0	+2	+3
305	-2	0	+2	+3

KF

$$L_{WA} = L_{WA1} + KF$$

Griglia di separazione grasso FG

FG-...-M



La velocità dell'aria $v_{frontale}$ (m/s) è riferita a $L3 \times H3$. Per ottenere una separazione di grasso ottimale la velocità dell'aria deve essere tra gli 1 e i 2 m/s.

Legenda

- V_{zu} (m³/h) = portata aria di mandata
- V_{zu} [l/s] = portata aria di mandata
- v_{stirn} (m/s) = Velocità di aspirazione, flusso e mandata riferite a A_{stirn} ($A_{stirn} = L3 \times H3$, con FG-...-M)
- ρ (kg/m³) = densità
- Δp_t (Pa) = perdita di carico
- L_{WA} [dB(A)] = livello stimato di presione acustica A
($L_{WA} = L_{WA1} + KF$)
- L_{WA1} [dB(A)] = livello di potenza sonora riferito a $L=515$
- KF (-) = fattore di correzione
- H (mm) = altezza
- L (mm) = Lunghezza

Griglia di separazione grasso FG

Codice per l'ordine FG

01	02	03	04	05	06	07	08
Tipo	Esecuzione	Griglia	Lunghezza	altezza	Materiale	Verniciatura	Controtelaio
Esempio							
FG	-W	-M	-00315	-205	-SB	-9010	-ER1

Esempio

FG-W-M-00315-205-SB-9010-ER1

Griglia di separazione grasso FG | per montaggio a parete | materassino di separazione grasso | lunghezza griglia 315 mm | altezza griglia 205 mm | lamiera d'acciaio verniciata | colorazione RAL 9010 | con telaio di montaggio

Dati per l'ordinazione

01 - Tipo

FG = Griglia di separazione grasso FG

02 - Esecuzione

D = per montaggio a soffitto

W = Per montaggio a parete

03 - Griglia

L = con alette di separazione grasso

M = con materassino di separazione grasso

04 - Lunghezza

00315 = lunghezza griglia 315 mm

00415 = lunghezza griglia 415 mm (non possibile per FG-...-L)

00515 = lunghezza griglia 515 mm

00615 = lunghezza griglia 615 mm (non possibile per FG-...-L)

00815 = lunghezza griglia 815 mm

01015 = lunghezza bocchetta 1015 mm

05 - Altezza

105 = altezza bocchetta 105 mm

205 = altezza bocchetta 205 mm

305 = altezza bocchetta 305 mm

06 - Materiale

SB = lamiera d'acciaio verniciata (solo per FG-...-M)

AL = alluminio (solo per FG-...-L)

07 - Colore telaio

ELOX = colore naturale anodizzato (E6/EV1), standard per -AL)

9010 = colorazione RAL 9010 (standard per -SB)

xxxx = tonalità RAL a scelta (sempre 4 posizioni)

08 - Telaio di montaggio

ER0 = senza telaio di montaggio (standard)

ER1 = con telaio di montaggio (non possibile in combinazione con camera di raccordo)

ER2 = con telaio di montaggio e zanche a murare (non possibile in combinazione con camera di raccordo)

Griglia di separazione grasso FG

Codice per l'ordine AK

01	02	03	04	05	06	07
Tipo	Diffusore	Lunghezza	altezza	Esecuzione singola / a nastro	Fissaggio	Materiale
Esempio						
AK	-49	-00315	-205	-N	-SM	-SV

08	09	10	11	12	13	14
Serranda di taratura	Guarnizione di tenuta in gomma	Isolamento	Altezza della camera di raccordo	Larghezza della camera di raccordo	Diametro manicotto	Posizione manicotto
-DK0	-GD1	-I0	-KHS	-KBS	-SDS	-S1

Esempio

AK-49-00315-205-N-SM-SV-DK0-GD1-I0-KHS-KBS-SDS-S1

Camera di raccordo, esecuzione quadrata | adatta per griglia di separazione grasso FG-...-L | lunghezza 315 mm | altezza 205 mm | lunghezza singola | montaggio a viti | lamiera d'acciaio zincato | con serranda di taratura | con guarnizione di tenuta in gomma | senza isolamento della camera di raccordo | altezza della camera di raccordo standard | larghezza della camera di raccordo standard | diametro del manicotto standard | manicotto laterale

Dati per l'ordinazione

01 - Camera di raccordo

AK = camera di raccordo rettangolare

02 - Diffusore (da ordinare separatamente)

47 = adatto per griglia di separazione grasso FG-...-M

49 = adatto per griglia di separazione grasso FG-...-L

03 - Lunghezza

00315 = 315 mm

00415 = 415 mm (non possibile per FG-...-L)

00515 = 515 mm

00615 = 615 mm (non possibile per FG-...-L)

00815 = 815 mm

01015 = 1015 mm

04 - Altezza

105 = 105 mm

205 = 205 mm

305 = 305 mm

05 - Esecuzione singola/a nastro

N = lunghezza singola (standard)

06 - Fissaggio

SM = con viti (standard, le viti sono a cura del cliente)

07 - Materiale

SV = Lamiera d'acciaio zincata (standard)

08 - Serranda di taratura

DK0 = senza serranda di taratura (Standard)

DK1 = con serranda di taratura

09 - Guarnizione di tenuta in gomma

GD0 = senza guarnizione di tenuta in gomma (standard)

GD1 = con guarnizione di tenuta in gomma

10 - Isolamento

I0 = senza isolamento (standard)

Ii = con isolamento interno

Ia = con isolamento esterno

11 - Altezza camera di raccordo

KHS = altezza standard

xxx = altezza della camera di raccordo in mm

(altezza minima con posizione manicotto -S1 / -S4 = diametro manicotto + 87 mm)

12 - Larghezza camera di raccordo

KBS = larghezza camera di raccordo standard

xxx = larghezza della camera in mm

(altezza minima con posizione manicotto -S0 / -S4 = diametro manicotto + 30 mm)

13 - Diametro manicotto

SDS = diametro standard

xxx = diametro manicotto in mm

14 - Posizione manicotto

S0 = in alto

S1 = manicotto laterale sulla camera di raccordo (standard)

S4 = manicotto frontale

Griglia di separazione grasso FG

Testi per capitolato

Griglia di separazione grasso per montaggio a soffitto composta da telaio e vaschetta di separazione grasso in alluminio in colore naturale anodizzato (-AL-ELOX), lamiera d'acciaio verniciata RAL 9010 (bianco, -SB-9010) o in lamiera d'acciaio verniciata in tonalità RAL liberamente selezionabile (-SB-xxxx). Con alette di separazione grasso sostituibili in alluminio (-L) o con materassino sostituibile in maglia di alluminio (15 mm, -M).

Facile smontaggio ruotando il blocco.

Prodotto: SCHAKO **Tipo FG-D**

- per montaggio a parete.

Prodotto: SCHAKO **Tipo FG-W**

Fissaggio:

- con montaggio viti a vista (-SM, standard)

Accessori:

- Camera di raccordo (-AK-...-N-...), rettangolare, per lunghezze singole.
 - Involucro con manicotto circolare e asole di sospensione in:
 - lamiera d'acciaio zincato (-SV, standard)
 - Fissaggio:
 - montaggio viti a vista (-SM, standard)
 - Altezza camera di raccordo standard (-KHS) o liberamente selezionabile (xxx in mm) (altezza minima con posizione manicotto -S1 / -S4 = diametro manicotto $\varnothing D + 87$ mm)
 - Larghezza camera di raccordo standard (-KBS) o liberamente selezionabile (-xxx in mm) (larghezza minima con posizione manicotto -S0 / -S4 = diametro manicotto $\varnothing D + 30$ mm)
 - Diametro manicotto standard (-SDS) o liberamente selezionabile (-xxx in mm)
 - Posizione manicotto:
 - 1 manicotto dall'alto (-S0)
 - 1 manicotto laterale sulla camera (-S1, standard)
 - 1 manicotto frontale (-S4)
 - con serranda di taratura (-DK1) nella camera di raccordo per una facile regolazione della portata dell'aria. Costituita da lamiera d'acciaio zincato elettroliticamente. Fissaggio della serranda in plastica.
 - con guarnizione di tenuta in gomma speciale (-GD1) applicata al manicotto di raccordo.
 - con isolamento termico:
 - interno (-li) sulla parte interna della camera di raccordo
 - esterno (-la) sulla parte esterna della camera di raccordo
- Telaio di montaggio (-ER1 / -ER2) costituito da lamiera d'acciaio zincato elettroliticamente (non possibile in collegamento con camera di raccordo).
 - senza zanche a murare (-ER1, standard)
 - con zanche a murare (-ER2) (con sovrapprezzo)