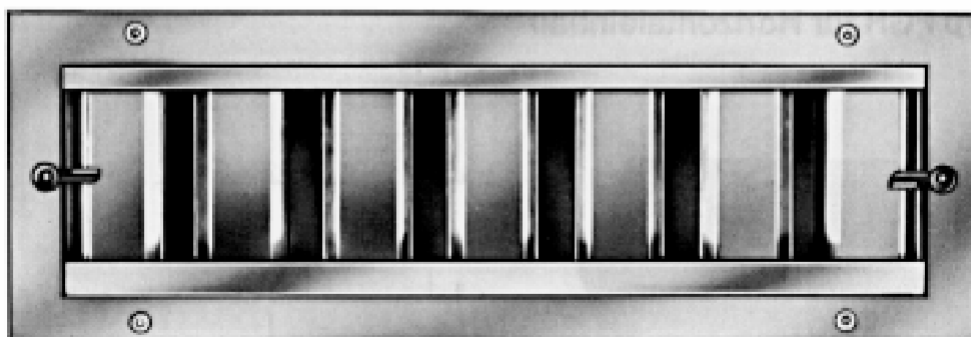
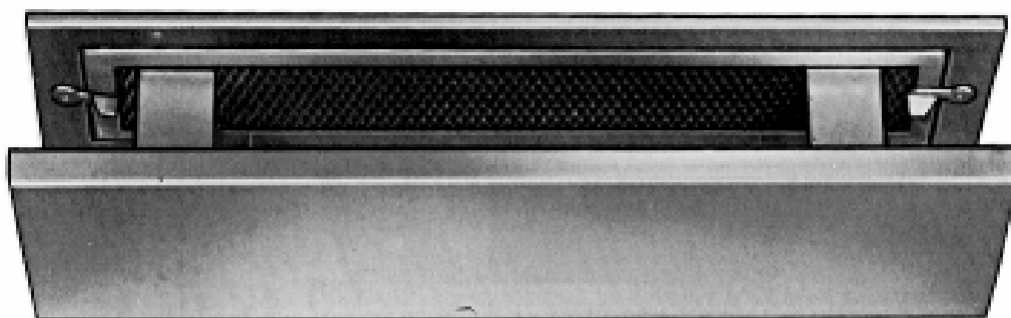




# Collecteurs de graisse FG



Ferdinand Schad KG  
Steigstraße 25-27  
D-78600 Kolbingen  
Téléphone +49 (0) 74 63 - 980 - 0  
Téléfax +49 (0) 74 63 - 980 - 200  
[info@schako.de](mailto:info@schako.de)  
[schako.com](http://schako.com)

## Collecteurs de graisse FG

### Contenu

<b>Description</b> .....	<b>3</b>
Fabrication .....	4
Version .....	4
Élément grillagé .....	4
Fixation .....	4
Accessoires .....	4
<b>Versions et dimensions</b> .....	<b>5</b>
Dimensions .....	5
Accessoires - Dimensions .....	7
Possibilités de fixation .....	9
<b>Caractéristiques techniques</b> .....	<b>10</b>
Perte de charge et puissance acoustique .....	10
<b>Légende</b> .....	<b>11</b>
<b>Référence de commande FG</b> .....	<b>12</b>
<b>Référence de commande AK</b> .....	<b>13</b>
<b>Textes d'appels d'offre</b> .....	<b>14</b>

## Collecteurs de graisse FG

### Description

Collecteur de graisse en aluminium, anodisé couleur naturelle ou en tôle d'acier peinte RAL 9010 (blanc) pour le montage mural ou plafonnier, avec élément grillagé en version spéciale pour la récupération de la graisse pouvant être remplacé. La version FG-...-L contient des ailettes pour la récupération de la graisse et la version FG-...-M contient une natte de récupération de graisse.

Les éléments grillagés du séparateur de graisse en aluminium s'enlèvent facilement pour le nettoyage en tournant les dispositifs de fermeture.

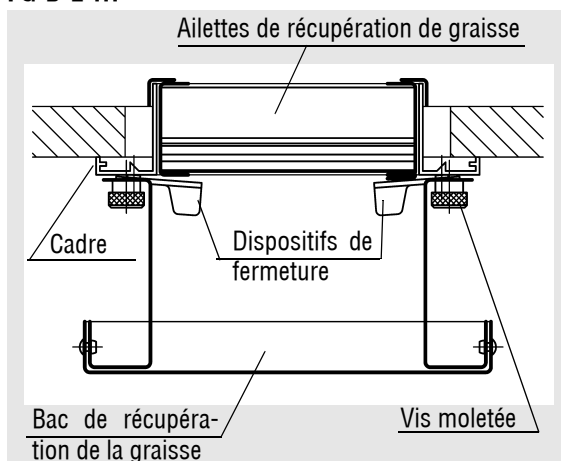
### Nettoyage

Pour le collecteur de graisse de type FG-D-..., le bac de récupération de la graisse peut être détaché du cadre en dévissant les vis moletées. On peut ensuite enlever l'élément grillagé du cadre en tournant les dispositifs de fermeture.

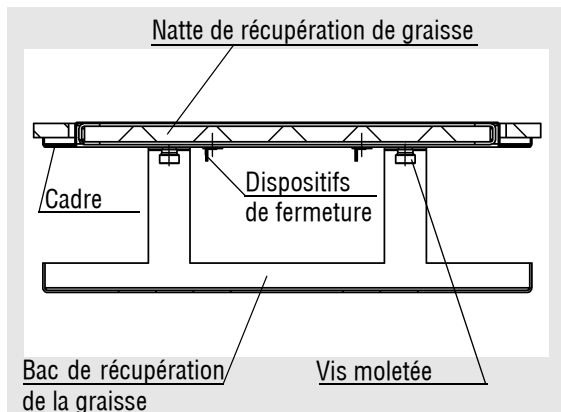
Pour le collecteur de graisse de type FG-W-..., on peut ensuite enlever le bac de récupération de la graisse avec l'élément grillagé du cadre en tournant les dispositifs de fermeture.

Les filtres de récupération des graisses peuvent être nettoyés facilement dans un bain alcalin pour pouvoir être réutilisés.

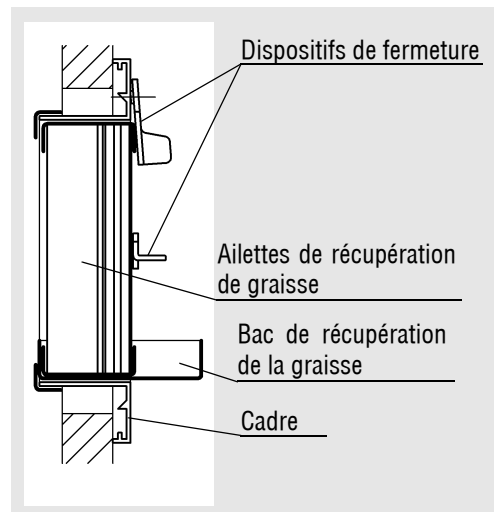
### FG-D-L-...



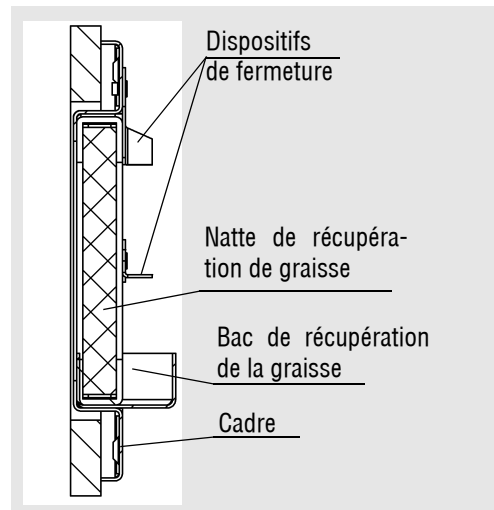
### FG-D-M-...



### FG-W-L-...



### FG-W-M-...



## Collecteurs de graisse FG

### Fabrication

#### Cadre

- Aluminium anodisé couleur naturelle E6/EV1 (seulement pour -L) (AL-ELOX)
- Tôle d'acier peinte (seulement pour -M)
  - En couleur RAL 9010 (blanc) (-SB-9010, standard)
  - Couleur RAL à choisir librement (-SB-xxxx)

#### Élément grillagé

- Aluminium anodisé couleur naturelle E6/EV1 (seulement pour -L) (AL-ELOX)

#### Natte de récupération de graisse (seulement pour -M)

- En fibres d'aluminium (15 mm)

#### Bac de récupération de la graisse

- Aluminium anodisé couleur naturelle E6/EV1 (seulement pour -L) (AL-ELOX)
- Tôle d'acier peinte (seulement pour -M)
  - En couleur RAL 9010 (blanc) (-SB-9010, standard)
  - Couleur RAL à choisir librement (-SB-xxxx)

### Version

- FG-D - Pour montage plafonnier
- FG-W - Pour montage mural

### Élément grillagé

- FG-...-L - Avec ailettes de récupération de graisse
- FG-...-M - Avec natte de récupération de graisse

### Fixation

#### Montage à vis apparentes (-SM)

- Standard, vis à fournir par le client

#### Montage à vis cachées (-VM)

- Impossible !

### Accessoires

#### Plénum de raccordement (-AK-...)

- Version rectangulaire.
- Fixation :
  - Montage à vis apparentes (-SM, standard)
- Boîtier avec manchon de raccordement rond et pattes de suspension composé de :
  - Tôle d'acier (-SB, standard), faces intérieure et extérieure peintes en couleur RAL 9010 (blanc)
- Hauteur du plénum :
  - Standard (-KHS)
  - À choisir librement (-xxx en mm) (hauteur minimale avec position de manchon -S1/-S4 = diamètre du manchon + 87 mm)
- Largeur du plénum :
  - Standard (-KBS)
  - À choisir librement (-xxx en mm) (largeur minimale avec position de manchon -S0/-S4 = diamètre du manchon + 30 mm)
- Diamètre de manchon :
  - Standard (-SDS)
  - à choisir librement (-xxx en mm)
- Position de manchon :
  - 1 manchon situé au-dessus (-S0)
  - 1 manchon sur la face latérale du plénum (-S1, standard)
  - 1 manchon sur la face avant (-S4)

#### Clapet d'étranglement (-DK1), pour AK-...

- Dans le plénum de raccordement
- Clapet d'étranglement en tôle d'acier galvanisée électrolytiquement
- Fixation de l'élément d'étranglement en matière plastique

#### Joint à lèvres en caoutchouc (-GD1) pour AK-...

- Caoutchouc spécial, sur le manchon du plénum de raccordement.

#### Isolation thermique (-li/-la) pour AK-...

- intérieure (-li), sur la face intérieure du plénum de raccordement
- extérieure (-la), sur la face extérieure du plénum de raccordement (pattes de suspension uniquement disponibles en version repliée)

#### Cadre de montage (-ER1/-ER2)

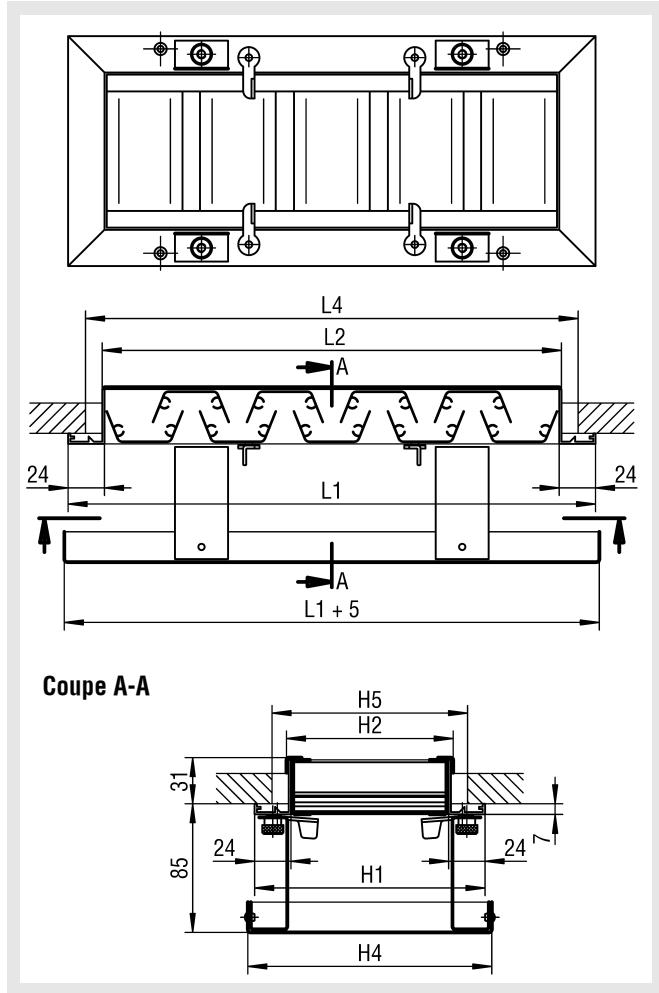
- sans patte de scellement (-ER1) (standard)
- avec patte de scellement (-ER2) (moyennant supplément)
- composé de tôle d'acier galvanisée électrolytiquement
- impossible avec le plénum de raccordement

## Collecteurs de graisse FG

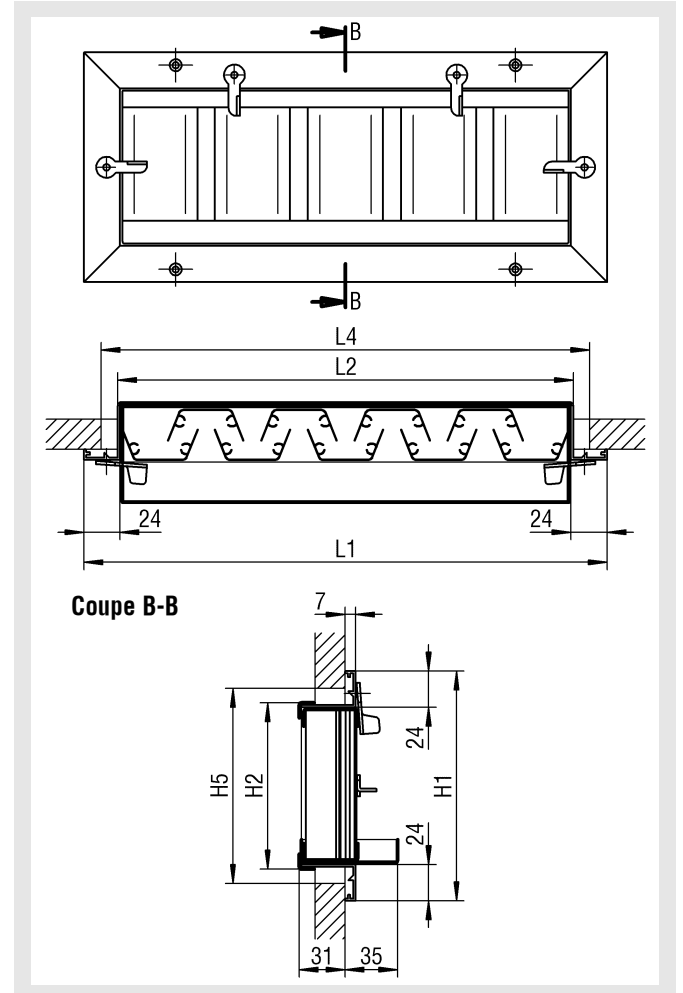
### Versions et dimensions

#### Dimensions

FG-D-L



FG-W-L



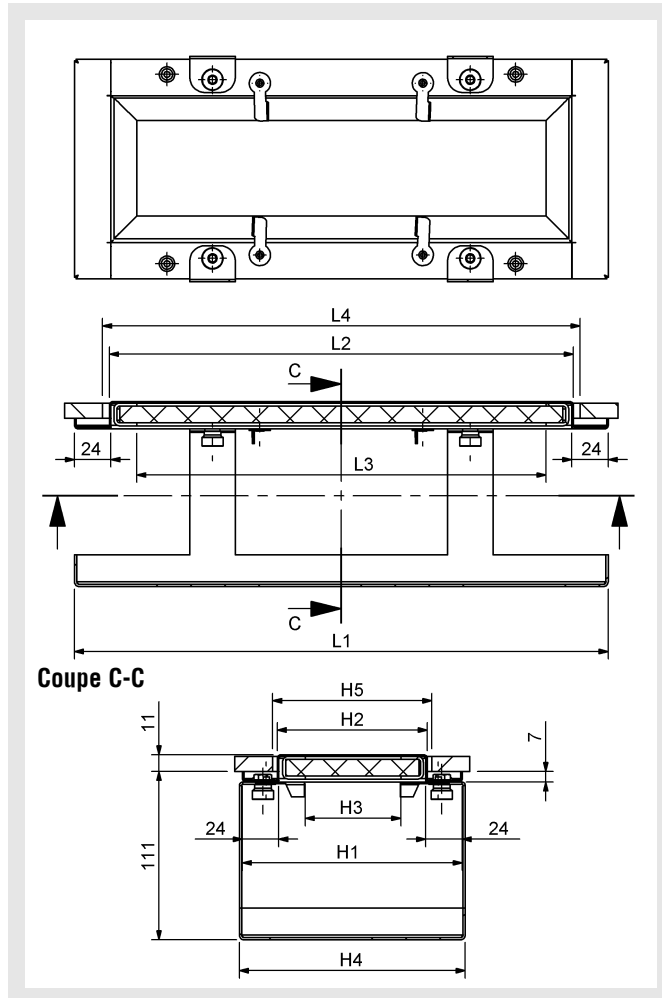
#### Dimensions disponibles FG-D-L / FG-W-L

L	L1	L2	L3	L4	H	H1	H2	H4	H5
00315	348	304	353	325	105	152	110	157	125
00515	548	504	553	525	205	252	210	257	225
00815	848	804	853	825	305	352	310	357	325
01015	1048	1004	1053	1025					

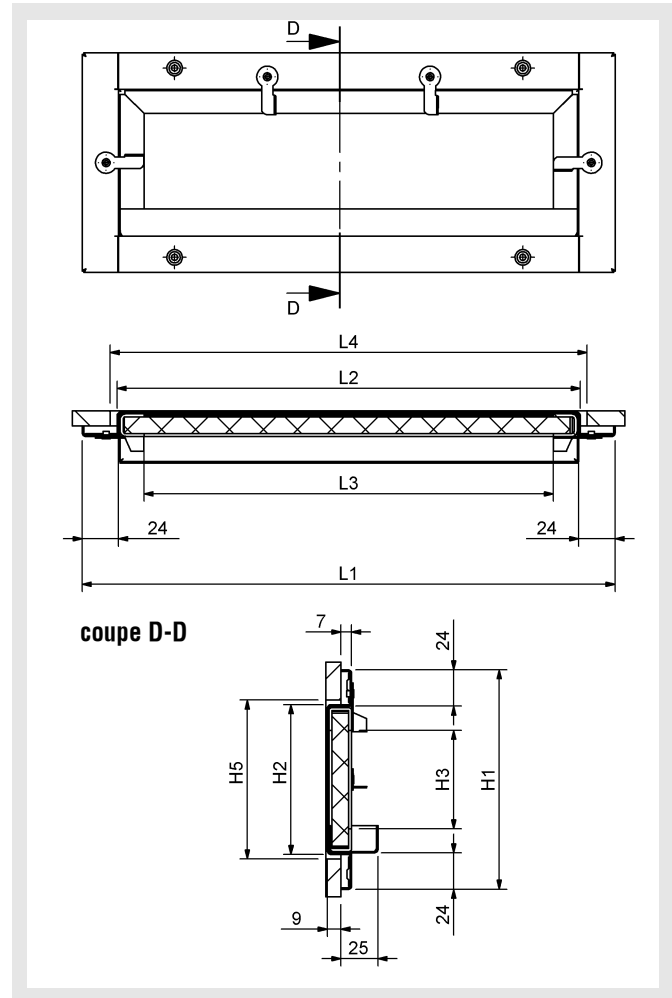
Toutes les longueurs et hauteurs peuvent être combinées !

## Collecteurs de graisse FG

FG-D-M



FG-W-M



### Dimensions disponibles FG-D-M / FG-W-M

L	L1	L2	L3	L4	H	H1	H2	H3	H4	H5
00315	352	306	270	315	105	145	99	63	149	105
00415	452	406	370	415	205	245	199	163	249	205
00515	552	506	470	515	305	345	299	263	349	305
00615	652	606	570	615						
00815	852	806	770	815						
01015	1052	1006	970	1015						

Toutes les longueurs et hauteurs peuvent être combinées !  
Des dimensions spéciales ne peuvent pas être fabriquées !

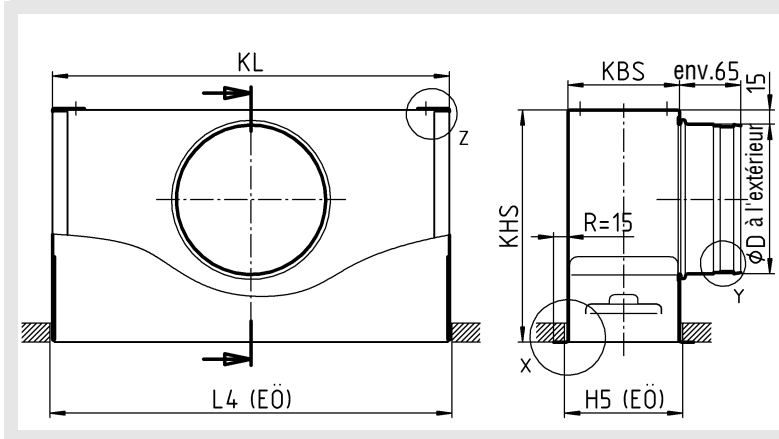
## Collecteurs de graisse FG

### Accessoires - Dimensions

Plénum de raccordement (-AK) avec manchon sur la face latérale (-S1)

FG-...-L-...-AK-49-...-S1

Dimensions disponibles

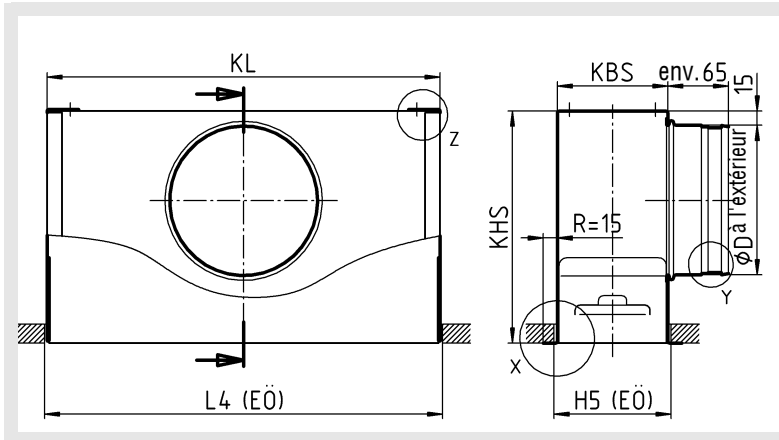


L	H	L4	H5	KL	KBS	KH	øD
00315	105	325	125	320	118	245	158
00515		525		520			
00815		825		820			
01015		1025		1020		285	

L	H	L4	H5	KL	KBS	KH	øD
00315	205	325	225	320	218	285	198
00515		525		520			
00815		825		820		335	
01015		1025		1020		248	

L	H	L4	H5	KL	KBS	KH	øD
00315	305	325	325	320	318	335	248
00515		525		520			
00815		825		820		400	
01015		1025		1020		313	

FG-...-M-...-AK-47-...-S1



Dimensions disponibles

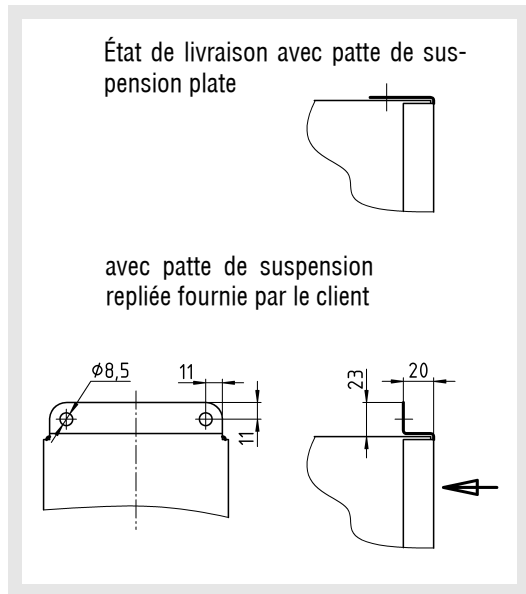
L	H	L4	H5	KL	KBS	KH	øD
00315	105	315	105	310	103	245	158
00415		415		410			
00515		515		510			
00615		615		610			
00815		815		810		285	
01015		1015		1010		198	

L	H	L4	H5	KL	KBS	KH	øD
00315	205	315	205	310	203	285	198
00415		415		410			
00515		515		510			
00615		615		610			
00815		815		810		335	
01015		1015		1010		248	

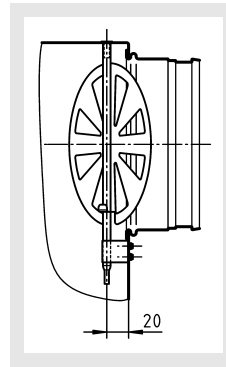
L	H	L4	H5	KL	KBS	KH	øD
00315	305	315	305	310	303	335	248
00415		415		410			
00515		515		510			
00615		615		610			
00815		815		810		400	
01015		1015		1010		313	

## Collecteurs de graisse FG

### Détail Z

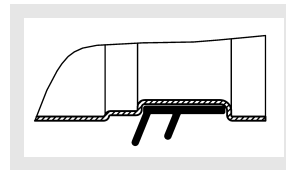


### Clapet d'étranglement (-DK1), pour AK-...

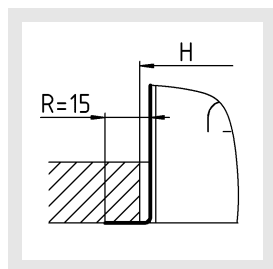


### Joint à lèvres en caoutchouc (-GD1), pour AK-...

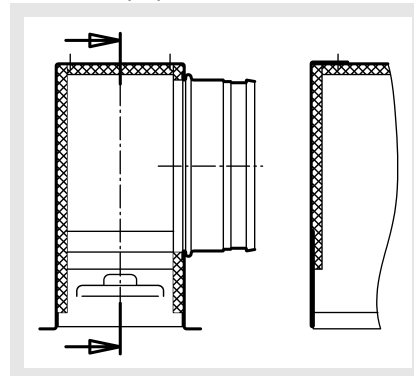
#### Détail Y



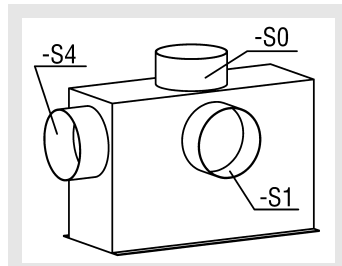
### Détail X



### Isolation thermique (-li/-la), pour AK-... Intérieure (-li)



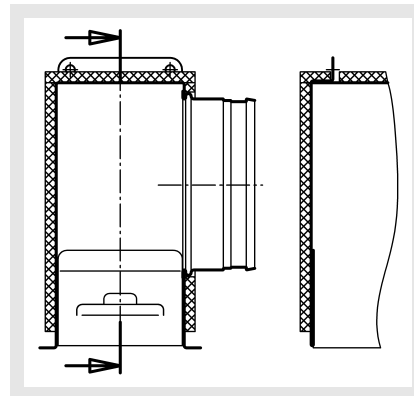
### Position de manchon



- Manchon sur la face latérale (-S1, standard)
- Manchon situé au-dessus (-S0)
- Manchon sur la face avant (-S4)

### extérieure (-la)

En cas d'isolation extérieure, les pattes de suspension sont toujours livrées repliées.



Dimensions pour les manchons situés au-dessus (-S0) et ceux sur la face avant (-S4) sur demande.

Hauteur minimale du KHS avec position de manchon -S1/-S4 : diamètre du manchon + 87 mm

Largeur minimale du KBS avec position de manchon -S0/-S4 : diamètre du manchon + 30 mm

Détail Y, voir page 8.

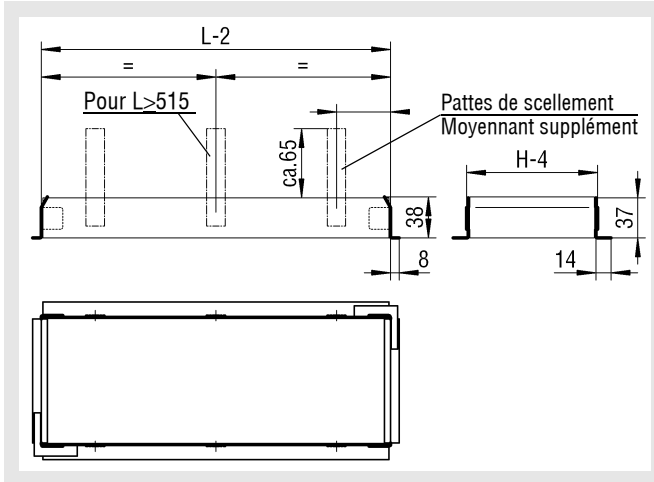
Dimensions montage à vis apparentes, voir page 9.

EÖ = ouverture de montage



## Collecteurs de graisse FG

### Cadre de montage (-ER1/-ER2)



Modèle du cadre de montage :

- sans patte de scellement (-ER1)
- avec patte de scellement (-ER2) (moyennant supplément)

Nombre de pattes de scellement

Hauteur : Pas de pattes de scellement

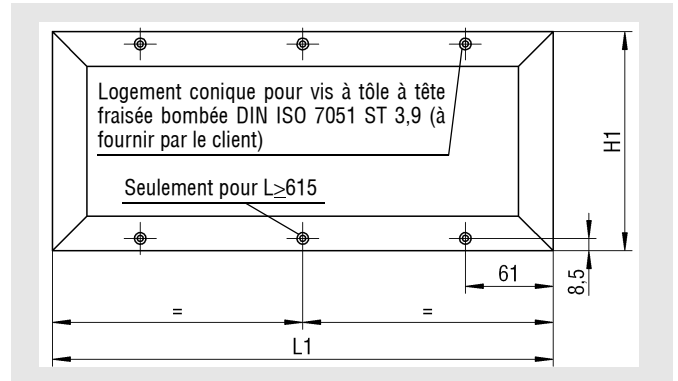
Longueur :  $L < 515$  = 2 pattes de fixation à vis par côté

$L \geq 515$  = 3 pattes de fixation à vis par côté

### Possibilités de fixation

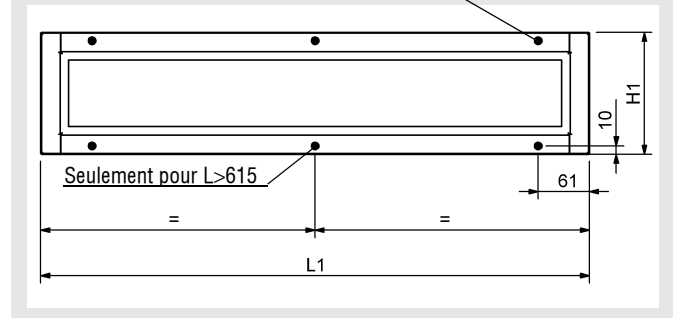
#### Montage à vis apparentes (-SM)

##### FG-...-L



##### FG-...-M

Logement conique pour vis à tôle à tête fraisée bombée  
DIN ISO 7051 ST 3,9 (à fournir par le client)

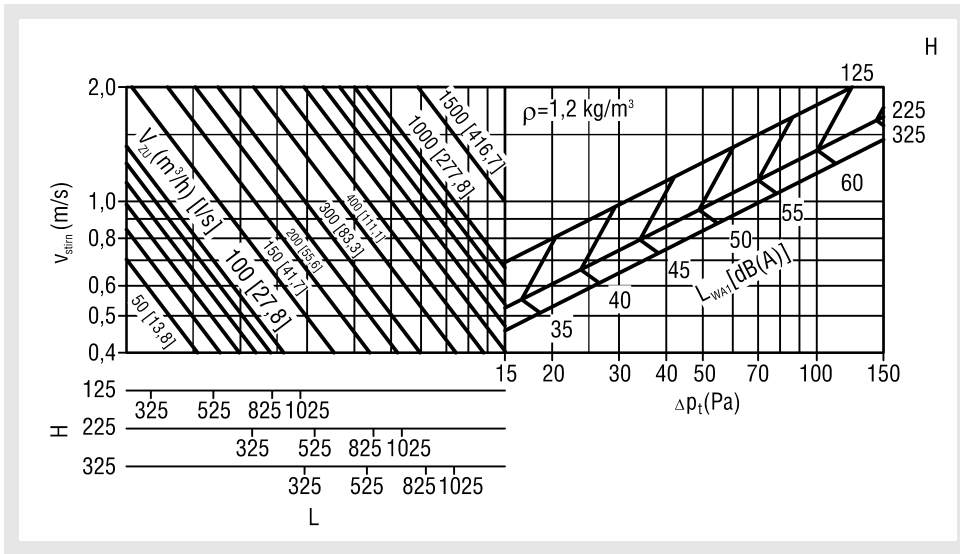


## Collecteurs de graisse FG

### Caractéristiques techniques

#### Perte de charge et puissance acoustique

FG-...-L



#### Facteur de correction (KF) [dB(A)]

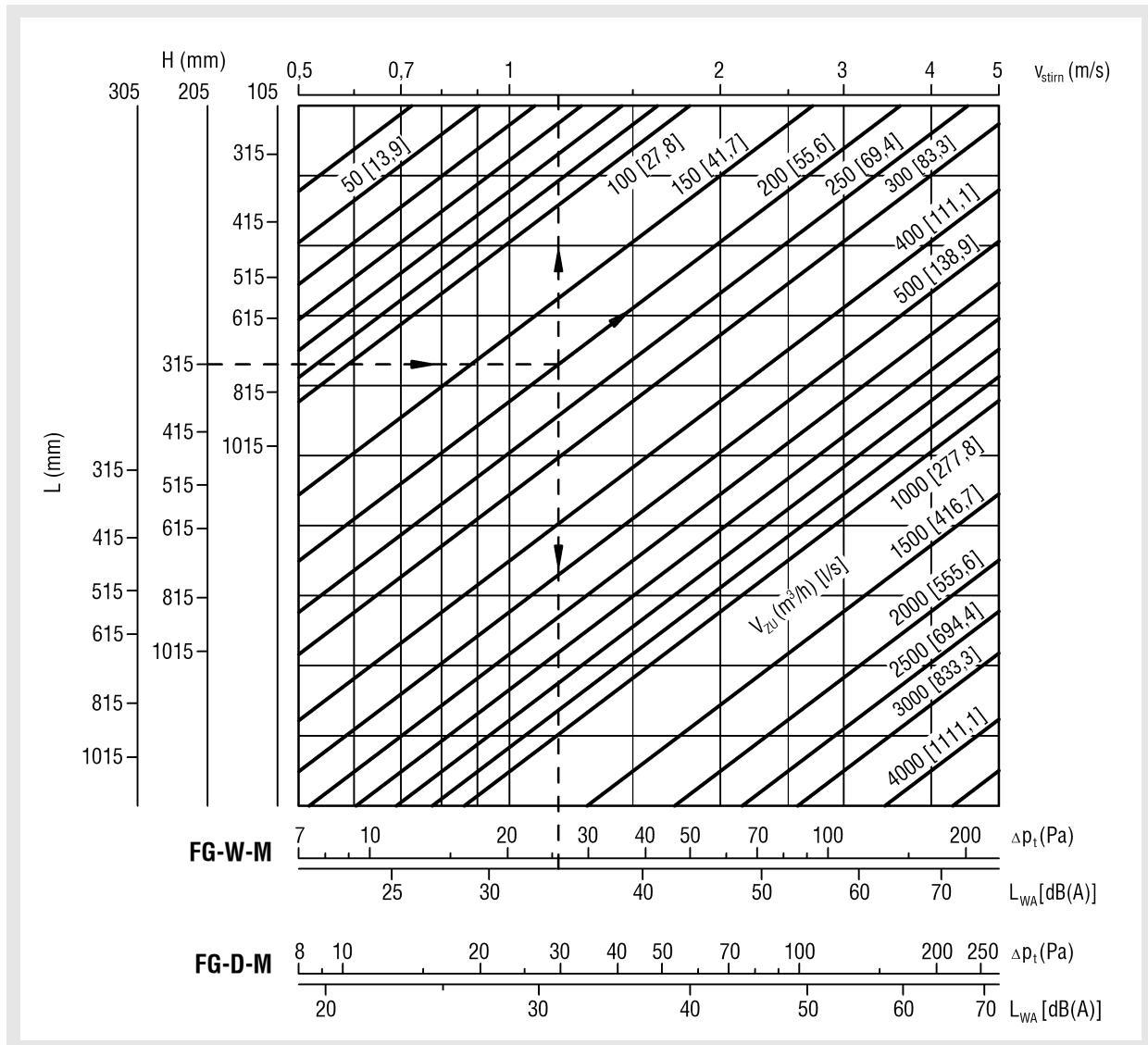
	L			
	00315	00515	00815	01015
105	-2	0	+2	+3
205	-2	0	+2	+3
305	-2	0	+2	+3

**KF**

$$L_{WA} = L_{WA1} + KF$$

## Collecteurs de graisse FG

FG-...-M



Les vitesses de l'air  $v_{stirn}$  (m/s) se rapportent à  $L_3 \times H_3$ . Afin d'avoir une récupération optimale de la graisse, la vitesse de l'air doit être entre 1 et 2 m/s.

### Légende

- $V_{ZU}$  (m³/h) = Volume d'air soufflé
- $V_{ZU}$  [l/s] = Volume d'air soufflé
- $v_{stirn}$  (m/s) = Vitesse d'aspiration, de flux d'air et de soufflage relatives à  $A_{stirn}$  ( $A_{stirn} = L_3 \times H_3$ , pour FG-...-M)
- $\rho$  (kg/m³) = Densité
- $\Delta p_t$  (Pa) = Perte de charge
- $L_{WA}$  [dB(A)] = Puissance acoustique pondérée A ( $L_{WA} = L_{WA1} + KF$ )
- $L_{WA1}$  [dB(A)] = Puissance acoustique pondérée A relative à  $L = 515$
- KF (-) = Facteur de correction
- H (mm) = Hauteur
- L (mm) = Longueur

## Collecteurs de graisse FG

### Référence de commande FG

01	02	03	04	05	06	07	08
Type	Version	Élément grillagé	Longueur	Hauteur	Matériau	Peinture	Cadre de montage
<b>Exemple</b>							
FG	-W	-M	-00315	-205	-SB	-9010	-ER1

#### Modèle

**FG-W-M-00315-205-SB-9010-ER1**

Collecteur de graisse type FG | Pour le montage mural | Natte de récupération de graisse | Longueur de la grille 315 mm | Hauteur de la grille 205 mm | Tôle d'acier peinte | Couleur RAL 9010 | Avec cadre de montage

#### Indications pour la commande

##### 01 - Type

FG = Collecteurs de graisse FG

##### 02 - Version

D = Pour montage plafonnier

W = Pour montage mural

##### 03 - Élément grillagé

L = Avec ailettes de récupération de graisse

M = Avec natte de récupération de graisse

##### 04 - Longueur

00315 = Longueur de la grille 315 mm

00415 = Longueur de la grille 415 mm (pas possible pour FG-...-L)

00515 = Longueur de la grille 515 mm

00615 = Longueur de la grille 615 mm (pas possible pour FG-...-L)

00815 = Longueur de la grille 815 mm

01015 = Longueur de la grille 1015 mm

##### 05 - Hauteur

105 = Hauteur de la grille 105 mm

205 = Hauteur de la grille 205 mm

305 = Hauteur de la grille 305 mm

##### 06 - Matériau

SB = Tôle d'acier (seulement pour FG-...-M)

AL = Aluminium (seulement pour FG-...-L)

##### 07 - Couleur du cadre

ELOX = Anodisé couleur naturelle (E6/EV1) (standard pour -AL)

9010 = Couleur RAL 9010 (standard pour -SB)

xxxx = Couleur RAL à choisir librement (toujours à 4 chiffres)

##### 08 - Cadre de montage

ER0 = Sans cadre de montage (standard)

ER1 = Avec cadre de montage (impossible avec AK)

ER2 = Avec cadre de montage avec pattes de scellement (impossible avec AK)

## Collecteurs de graisse FG

### Référence de commande AK

01	02	03	04	05	06	07
Type	Passage d'air	Longueur	Hauteur	Version individuelle / en bande	Fixation	Matériau
<b>Exemple</b>						
AK	-49	-00315	-205	-N	-SM	-SV

08	09	10	11	12	13	14
Clapet d'étranglement	Joint à lèvres en caoutchouc	Isolation	Hauteur du plénum	Largeur du plénum	Diamètre du manchon	Position de manchon
-DK0	-GD1	-I0	-KHS	-KBS	-SDS	-S1

#### Modèle

**AK-49-00315-205-N-SM-SV-DK0-GD1-I0-KHS-KBS-SDS-S1**

Plénum de raccordement, version rectangulaire | Approprié pour le collecteur de graisse FG-...-L | Longueur 315 mm | Hauteur 205 mm | Longueur individuelle | Avec montage à vis apparentes | Tôle d'acier galvanisée | Sans clapet d'étranglement | Avec joint à lèvres en caoutchouc | Sans isolation du plénum | Hauteur standard du plénum | Largeur standard du plénum | Diamètre standard du manchon | Manchon sur la face latérale

#### Indications pour la commande

##### 01 - Plénum de raccordement

AK = Plénum de raccordement, version rectangulaire

##### 02- Diffuseur d'air (à commander séparément)

47 = Approprié pour le collecteur de graisse FG-...-M  
49 = Approprié pour le collecteur de graisse FG-...-L

##### 03 - Longueur

00315 = 315 mm  
00415 = 415 mm (impossible pour FG-...-L)  
00515 = 515 mm  
00615 = 615 mm (impossible pour FG-...-L)  
00815 = 815 mm  
01015 = 1015 mm

##### 04 - Hauteur

105 = 105 mm  
205 = 205 mm  
305 = 305 mm

##### 05 - Version individuelle / en bande

N = Longueur individuelle (standard)

##### 06 - Fixation

SM = Montage à vis apparentes (standard, vis à fournir par le client)

##### 07 - Matériau

SV = Tôle d'acier galvanisée (standard)

##### 08 - Clapet d'étranglement

DK0 = Sans clapet d'étranglement (standard)  
DK1 = Avec clapet d'étranglement

##### 09 - Joint à lèvres en caoutchouc

GDO = sans joint à lèvres en caoutchouc (standard)  
GD1 = Avec joint à lèvres en caoutchouc

##### 10 - Isolation

I0 = sans isolation (standard)  
Ii = Avec isolation à l'intérieur du plénum  
Ia = Avec isolation à l'extérieur du plénum

##### 11 - Hauteur du plénum

KHS = Hauteur standard du plénum  
xxx = Hauteur du plénum en mm  
(Hauteur minimale avec position de manchon -S1/-S4 = diamètre du manchon + 87 mm)

##### 12 - Largeur du plénum

KBS = Largeur du plénum standard  
xxx = Largeur du plénum en mm  
(Hauteur minimale avec position de manchon -S0/-S4 = diamètre du manchon + +30 mm)

##### 13 - Diamètre du manchon

SDS = Diamètre standard du manchon  
xxx = Diamètre du manchon en mm

##### 14 - Position de manchon

S0 = Manchon situé au-dessus  
S1 = Manchon sur la face latérale du plénum (standard)  
S4 = Manchon sur la face avant

## Collecteurs de graisse FG

### Textes d'appels d'offre

Collecteur de graisse pour montage plafonnier constitué d'un cadre et d'un bac de récupération de graisse en aluminium anodisé couleur naturelle (-AL-ELOX), tôle d'acier peinte RAL 9010 (blanc, -SB-9010) ou tôle d'acier peinte en couleur RAL à choisir librement (-SB-xxxx). Avec des ailettes de récupération de graisse intégrées en aluminium (-L) pouvant être remplacées ou avec une natte de récupération de graisse intégrée en fibres d'aluminium pouvant être remplacée (15 mm, -M).

Démontage facile pour effectuer des travaux de nettoyage en tournant les dispositifs de fermeture.

Modèle : SCHAKO **type FG-D**

- Pour montage mural.

Modèle : SCHAKO **type FG-W**

Fixation :

- Avec montage à vis apparentes (-SM, standard)

Accessoires :

- Plénum de raccordement (-AK-...-N-...), en version rectangulaire, pour longueurs individuelles.
  - Boîtier avec manchon de raccordement rond et pattes de suspension composé de :
    - Tôle d'acier galvanisée (-SV, standard)
  - Fixation :
    - Montage à vis apparentes (-SM, standard)
  - Hauteur du plénum standard (-KHS) ou à choisir librement (-xxx, en mm) (hauteur minimale avec position de manchon -S1 / -S4 = diamètre du manchon  $\varnothing D + 87$  mm)
  - Largeur du plénum standard (-KBS) ou à choisir librement (-xxx, en mm) (largeur minimale avec position de manchon -S0 / -S4 = diamètre du manchon  $\varnothing D + 30$  mm)
  - Diamètre du manchon standard (-SDS) ou à choisir librement (-xxx, en mm)
  - Position de manchon :
    - 1 manchon situé au-dessus (-S0)
    - 1 manchon sur la face latérale du plénum (-S1, standard)
    - 1 manchon sur la face avant (-S4)
  - avec clapet d'étranglement (-DK1) dans le plénum de raccordement, réglable, pour faciliter la régulation du débit d'air. Composé de tôle d'acier galvanisée électrolytiquement. Fixation du clapet d'étranglement en plastique.
  - Avec joint à lèvres en caoutchouc (-GD1) sur le manchon de raccordement en caoutchouc spécial.
  - Avec isolation thermique :
    - intérieure (-li), sur la face intérieure du plénum de raccordement
    - extérieure (-la), sur la face extérieure du plénum de raccordement
- Cadre de montage (-ER1 / -ER2), composé de tôle d'acier galvanisée électrolytiquement (impossible en combinaison avec plénum de raccordement).
  - sans patte de scellement (-ER1, standard)
  - avec patte de scellement (-ER2) (moyennant supplément)