

FG

Fettfanggitter

Inhaltsverzeichnis

Funktion und Einsatz	3
Ausführungen	4
Montage	4
Verarbeitung	4
Zubehör	4
Abmessungen FG-...-L	5
Abmessungen FG-...-M	6
Zubehör-Abmessungen	7
Anschlusskasten (-AK-47 / -AK-49)	7
Drosselklappe (-DK0 / -DK1 / -DK2), für AK-...	11
Gummilippendichtung (-GD0 / -GD1), für AK-...	11
Isolierung (-I0 / -I1 / -Ia), für AK-...	11
Einbaurahmen (-ERO / -ER1 / -ER2)	12
Montagemöglichkeiten	13
Schraubmontage (-SM, Standard)	13
Technische Daten	14
Druckverlust und Lautstärke	14
Legende	15
Bestellschlüssel	16
Bestellschlüssel AK	17
Ausschreibungstext	18

FUNKTION UND EINSATZ

Fettfanggitter aus Aluminium naturfarben eloxiert bzw. aus lackiertem Stahlblech RAL 9010 (weiß) für Wand- oder Deckeneinbau mit eingesetztem, auswechselbarem Fettabscheidegittereinsatz in Spezialausführung. Die Ausführung FG-...-L enthält Fettabscheidelamellen und die Ausführung FG-...-M beinhaltet eine Fettabscheidematte.

Die Fettabscheidegittereinsätze aus Aluminium lassen sich zur Reinigung, durch Drehen der Vorreiber, leicht herausnehmen.

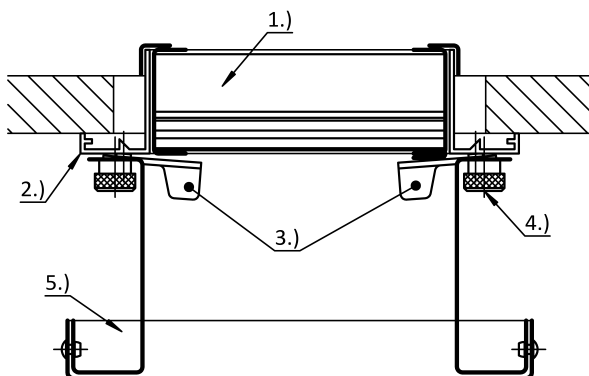
Reinigung

Beim Fettfanggitter FG-D-... wird die Fettfangwanne mittels Rändelschraube vom Rahmen gelöst. Danach kann, durch Verdrehen der Reiber, der Fettabscheideeinsatz aus dem Rahmen herausgenommen werden.

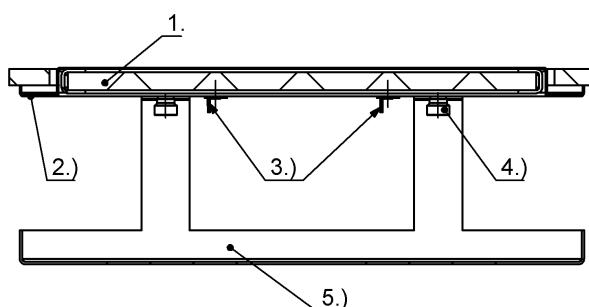
Beim Fettfanggitter FG-W-... kann, durch Verdrehen der Reiber, die Fettfangwanne mit dem Fettabscheideeinsatz aus dem Rahmen herausgenommen werden.

Die Fettdunstabscheidefilter lassen sich auf einfache Weise in einem heißen Wasserwaschlaugenbad neu verwendungsfähig säubern.

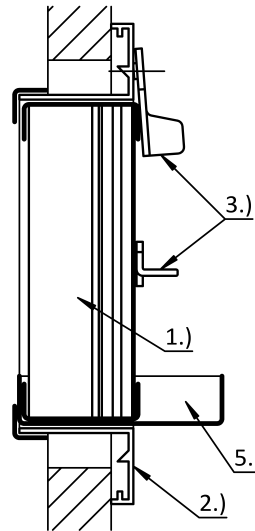
FG-D-L-...



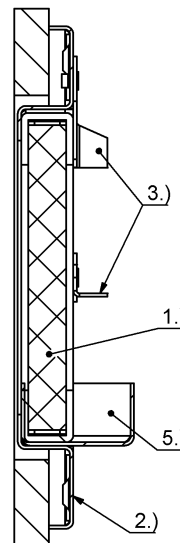
FG-D-M-...



FG-W-L-...



FG-W-M-...



1. Fettabscheidelamelle (FG-...-L-...) / Fettabscheidematte (FG-...-M-...)
2. Rahmen
3. Reiber
4. Rändelschraube
5. Fettfangwanne

Ausführungen

FG-D-...	für Deckeneinbau
FG-W-...	für Wandeinbau
FG-...-L-...	mit Fettabscheidelamellen
FG-...-M-...	mit Fettabscheidematte
FG-...-N-...	Einzelausführung

Montage

- Schraubmontage (-SM, Standard)
 - Schrauben sind bauseits zu stellen.

Verarbeitung

Rahmen

- Aluminium naturfarben eloxiert E6/EV1 (nur für -L) (-AL-ELOX)
- Stahlblech lackiert (nur für -M) (-SB)
 - lackiert in RAL9010 (weiß) (-SB-9010, Standard)
 - lackiert in einem RAL-Farbtönen nach Wahl (-SB-xxxx, gegen Mehrpreis)

Fettabscheideeinsatz (nur für -L)

- Aluminium naturfarben eloxiert E6/EV1 (nur für -L) (-AL-ELOX)

Fettabscheidematte (nur für -M)

- Aluminiumgestrick (15 mm)

Fettfangwanne

- Aluminium naturfarben eloxiert E6/EV1 (nur für -L) (-AL-ELOX)
- Stahlblech lackiert (nur für -M) (-SB)
 - lackiert in RAL9010 (weiß) (-SB-9010, Standard)
 - lackiert in einem RAL-Farbtönen nach Wahl (-SB-xxxx, gegen Mehrpreis.)

Zubehör

Anschlusskasten (-AK-47/-49)

Rechteckige Bauform, aus Stahlblech verzinkt (-SV, Standard)
Gehäuse mit rundem Anschlussstutzen und Aufhängelaschen.
Einzelausführung (-N) und Schraubmontage (-SM)

- Luftdurchlass:
 - passend für FG-...-M-... (AK-47)
 - passend für FG-...-L-... (AK-49)
- Länge
 - 315 mm (-00315)
 - 415 mm (-00415) (nicht möglich bei FG-...-L-...)
 - 515 mm (-00515)
 - 615 mm (-00615) (nicht möglich bei FG-...-L-...)
 - 815 mm (-00815)
 - 1015 mm (-01015)
- Höhe:
 - 105 mm (-105)
 - 205 mm (-205)
 - 305 mm (-305)

- Drosselklappe:
 - ohne Drosselklappe (-DK0) (Standard)
 - mit Drosselklappe (-DK1), aus Stahlblech verzinkt, im Anschlusskastengehäuse, verstellbar, zur einfachen Luftmengenregulierung (Standard bei Stutzenlage -S1)
 - mit Drosselklappe (-DK2), wie DK1 jedoch mit Seilzugverstellung (Standard bei Stutzenlage -S0 / -S4)
- Gummilippendichtung:
 - ohne Gummilippendichtung (-GD0) (Standard)
 - mit Gummilippendichtung (-GD1), aus Spezialgummi, am Anschlussstutzen
- Isolierung:
 - ohne Isolierung (-I0) (Standard)
 - mit Isolierung innen (-Ii), thermische Isolierung im Anschlusskasten innen
 - mit Isolierung außen (-Ia), thermische Isolierung an der Anschlusskasten Außenseite
- Kastenhöhe:
 - Kastenhöhe Standard (-KHS)
 - Kastenhöhe in mm (-xxx) (Mindesthöhe = Stutzendurchmesser + 87 mm, jedoch mind. 200 mm) (immer 3-stellig)
- Kastenbreite:
 - Kastenbreite Standard (-KBS)
 - Kastenbreite in mm (-xxx) (Mindestbreite = Stutzendurchmesser + 30 mm, Mindestdifferenz zwischen KBS und KB2 = 40 mm) (immer 3-stellig)
- Stutzendurchmesser:
 - Stutzendurchmesser Standard (-SDS)
 - Stutzendurchmesser in mm, frei wählbar (-xxx, immer 3-stellig)
- Stutzenlage:
 - Stutzen von oben (-S0)
 - Stutzen seitlich am Kasten (-S1) (Standard)
 - Stutzen stirnseitig (-S4)

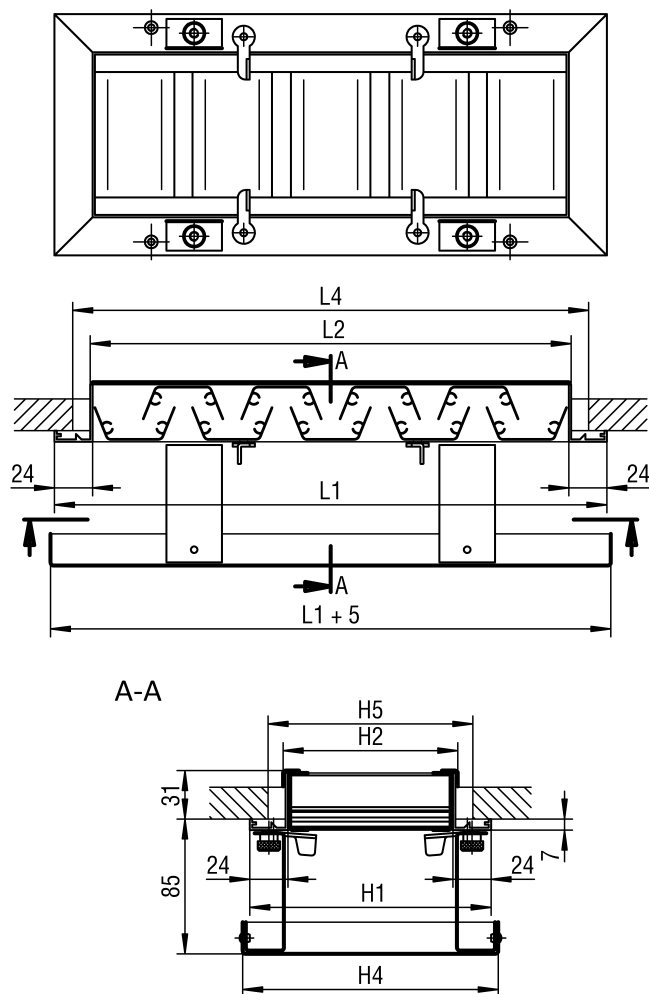
Einbaurahmen (-ER0 / -ER1 / -ER2)

- ohne Einbaurahmen (-ER0)
- mit Einbaurahmen, aus Stahlblech verzinkt (nicht möglich mit Anschlusskasten -AK):
 - ohne Mauerfahnen (-ER1)
 - mit Mauerfahnen (-ER2)

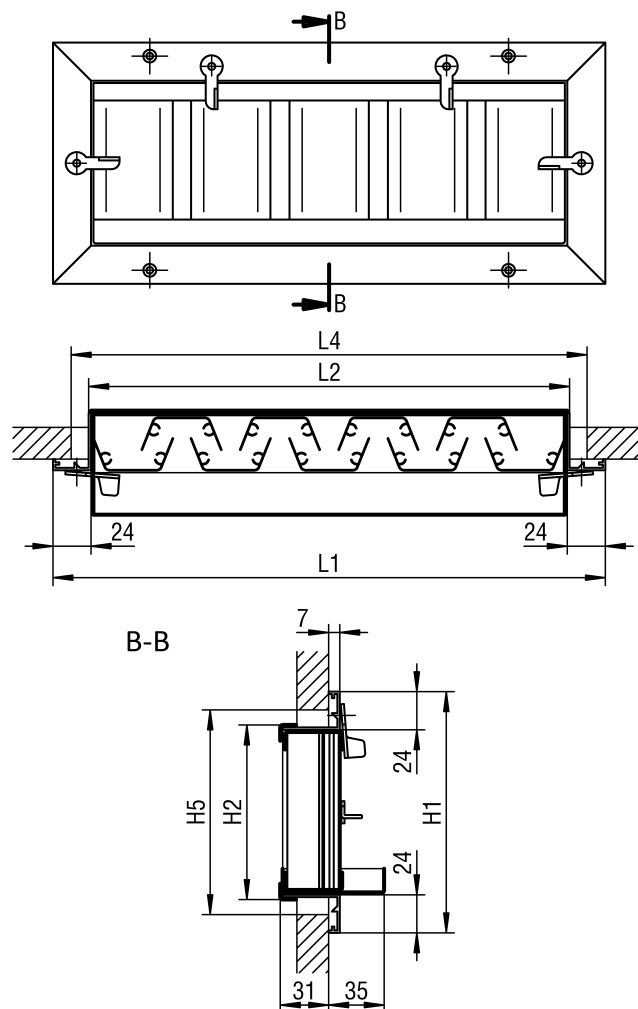
ABMESSUNGEN FG-...-L

Mit Fettabscheidelamellen

FG-D-L-... (für Deckeneinbau)



FG-W-L-... (für Wandeinbau)



Lieferbare Größen FG-D-L-... / FG-W-L-...

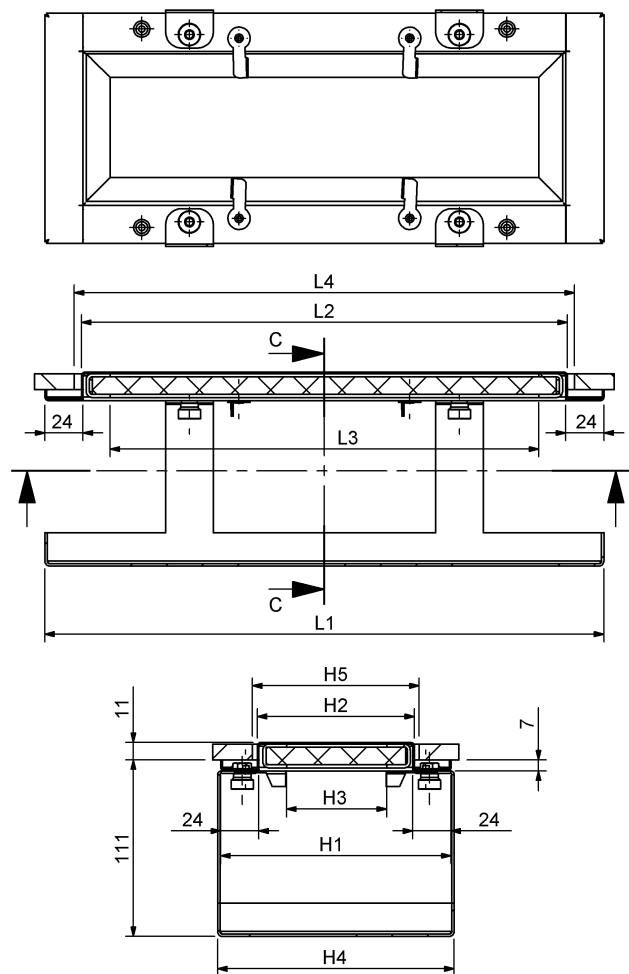
L	L1	L2	L3	L4	H	H1	H2	H4	H5
315	348	304	353	325	105	152	110	157	115
515	548	504	553	525	205	252	210	257	215
815	848	804	853	825	305	352	310	357	315
1015	1048	1004	1053	1025					

Sämtliche Längen und Höhen kombinierbar!

ABMESSUNGEN FG-...-M

Mit Fettabscheidematte

FG-D-M-... (für Deckeneinbau)



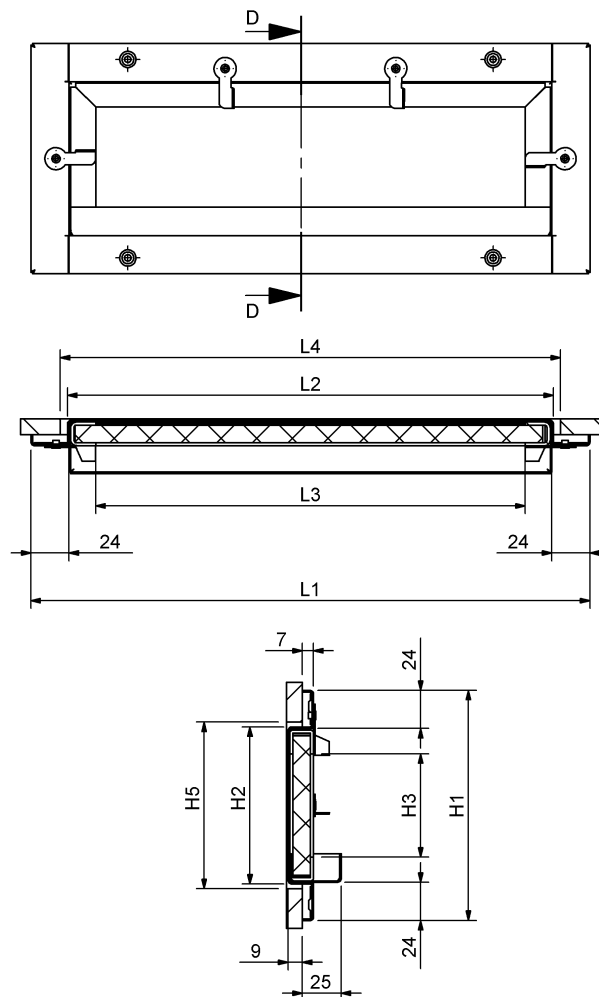
Lieferbare Größen FG-D-M-... / FG-W-M-...

L	L1	L2	L3	L4	H	H1	H2	H3	H4	H5
315	352	306	270	315	105	145	99	63	149	105
415	452	406	370	415	205	245	199	163	249	205
515	552	506	470	515	305	345	299	263	349	305
615	652	606	570	615						
815	852	806	770	815						
1015	1052	1006	970	1015						

Sämtliche Längen und Höhen kombinierbar!

Sondermaße nicht möglich!

FG-W-M-... (für Wandeinbau)



1.) Fettabscheidematte aus Aluminiumgestrick (15 mm)

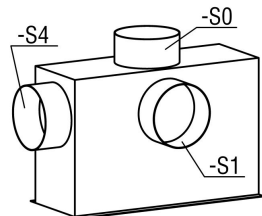
ZUBEHÖR-ABMESSUNGEN

Anschlusskasten (-AK-47 / -AK-49)

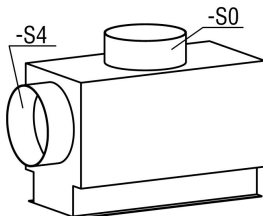
- AK-47: passend für Fettfanggitter FG-...-M
- AK-49: passend für Fettfanggitter FG-...-L

Stutzenlage

Anschlusskasten gerade:



Anschlusskasten abgesetzt:



- Stutzen seitlich am Kasten (-S1, Standard)
- Stutzen von oben (-S0)
- Stutzen stirnseitig (-S4), keine Bausführung möglich

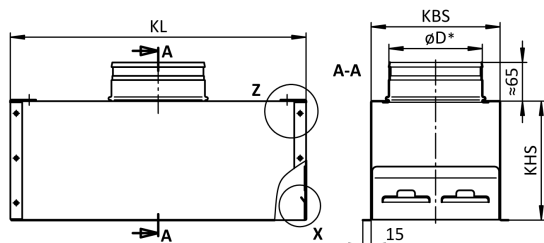
Stutzendurchmesser für Stutzenlage „Stutzen stirnseitig (-S4)“ ist **identisch** zu „Stutzen seitlich am Kasten (-S1)“.

Stutzendurchmesser für Stutzenlage „Stutzen von oben (-S0)“ ist **teilweise nicht identisch** zu „Stutzen seitlich am Kasten (-S1)“.

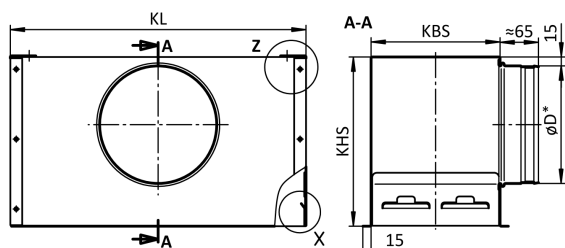
Tabelle Lieferbare Größen siehe nächste Seite.

Anschlusskasten gerade:

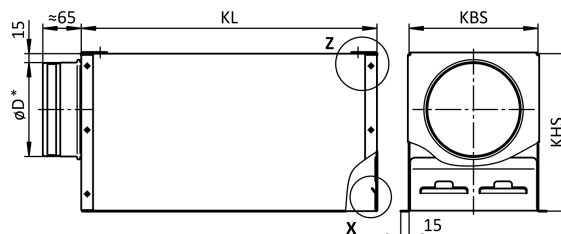
mit Stutzen von oben (-S0)



mit Stutzen seitlich am Kasten (-S1)



mit Stutzen stirnseitig (-S4)



* außen

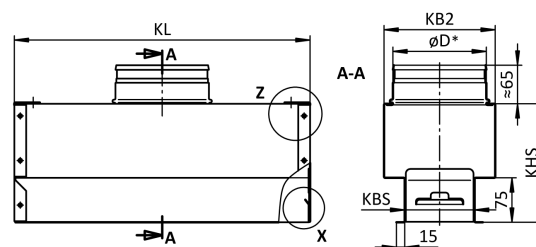
Anschlusskasten abgesetzt:

Sollte $KBS < (\varnothing D + 30)$ sein, wird ein abgesetzter Kasten gefertigt.

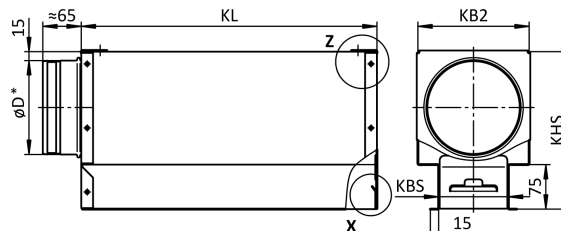
Bei Ausführung -S0: $KB2 = \varnothing D + 30$

Minstdifferenz zwischen KBS und KB2 = 40 mm.

mit Stutzen von oben (-S0)

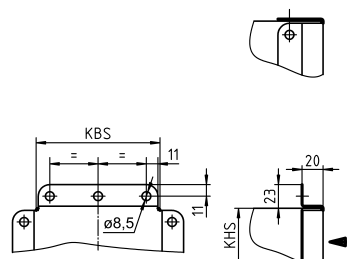


mit Stutzen seitlich am Kasten (-S4)



* außen

Anschlusskasten-Abhängung



Einzelheit Z

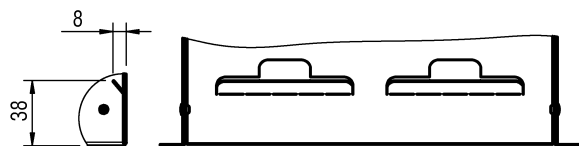
Lieferzustand
mit anliegenden
Aufhängelaschen

Einzelheit Z

mit umgebogenen
Aufhängelaschen

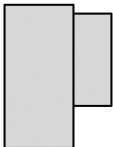

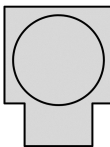
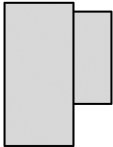

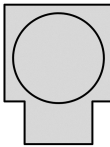
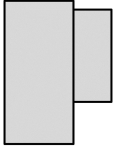

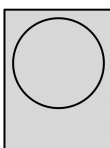
VM-Befestigung:

Einzelheit X



VM-Laschen können bei Bedarf herausgebogen werden!

Lieferbare Größen AK-47

H	KBS	L	KL	Stutzenlage -S1 (Standard)				Stutzenlage -S0				Stutzenlage -S4			
				KHS	KB2	n x øD	Kastenform	KHS	KB2	n x øD	Kastenform	KHS	KB2	n x øD	Kastenform
105	103	315	310	245	--	1x ø158		200	128	1x ø98		265	188	1x ø158	
		415	410												
		515	510												
		615	610	285		1x ø198				2x ø98		285	228	1x ø198	
		815	810												
		1015	1010												
205	203	315	310	285	--	1x ø198		200	228	1x ø198		285	228	1x ø198	
		415	410												
		515	510												
		615	610	335		1x ø248			2x ø178	335		278	1x ø248		
		815	810												
		1015	1010												
305	303	315	310	335	--	1x ø248		200	--	1x ø248		335	--	1x ø248	
		415	410												
		515	510												
		615	610	400		1x ø313				2x ø222		400	348	1x ø313	
		815	810												
		1015	1010												

Lieferbare Größen AK-49

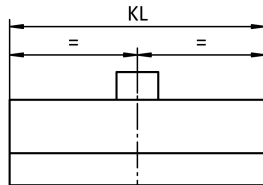
H	KBS	L	KL	Stutzenlage -S1 (Standard)				Stutzenlage -S0				Stutzenlage -S4			
				KHS	KB2	n x ØD	Kastenform	KHS	KB2	n x ØD	Kastenform	KHS	KB2	n x ØD	Kastenform
105	118	315	310	245	--	1x Ø158		200	128	1x Ø98		245	188	1x Ø158	
		515	510												
		815	810	285		1x Ø198			128	2x Ø98		285	228	1x Ø198	
		1015	1010												
205	218	315	310	285	--	1x Ø198		200	228	1x Ø198		285	228	1x Ø198	
		515	510												
		815	810	335		1x Ø248			--	2x Ø178		335	278	1x Ø248	
		1015	1010												
305	318	315	310	335	--	1x Ø248		200	--	1x Ø248		335	--	1x Ø248	
		515	510												
		815	8610	400		1x Ø313			--	2x Ø222		400	348	1x Ø313	
		1015	1010												

n = Anzahl Stutzen

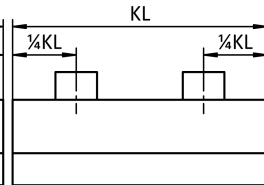
Stutzenanzahl:

Stutzen von oben (-S0)

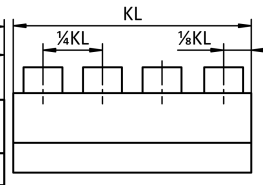
mit 1 Stutzen



mit 2 Stutzen

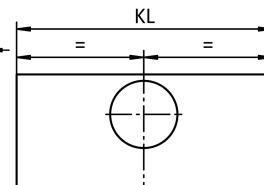


mit 4 Stutzen



Stutzen seitlich (-S1) (Standard)

mit 1 Stutzen



Stutzen stirnseitig (-S4)

keine Bandausführung
möglich

mit 1 Stutzen



Kastenform

Gerade:

-S0

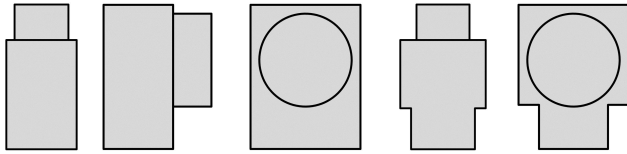
-S1

-S4

Abgesetzt:

-S0

-S4



Mindesthöhe KHS bei Stutzenlage -S1 / -S4:

$KHS_{min.} = \varnothing D + 87 \text{ mm}$, jedoch mind. 200 mm

Mindestbreite KB2 bei Stutzenlage -S0 / -S4:

$KB2_{min.} = \varnothing D + 30 \text{ mm}$

Minstdifferenz zwischen KBS und KB2 = 40 mm.

Das Maß KBS ist nicht veränderbar.

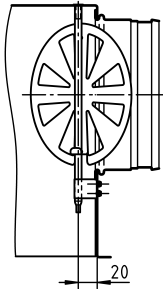
Bei Vergrößerung des Stutzendurchmesser bei Stutzenlage -S0 und -S4 ist nur die Kastenform abgesetzt erhältlich.

Drosselklappe (-DK0 / -DK1 / -DK2), für AK-...

- ohne Drosselklappe (-DK0) (Standard)
- mit Drosselklappe (-DK1) (Standard bei Stutzenlage -S1)
- mit Drosselklappe und Seilzugverstellung (-DK2) (Standard bei Stutzenlage -S0/-S4)

DK1:

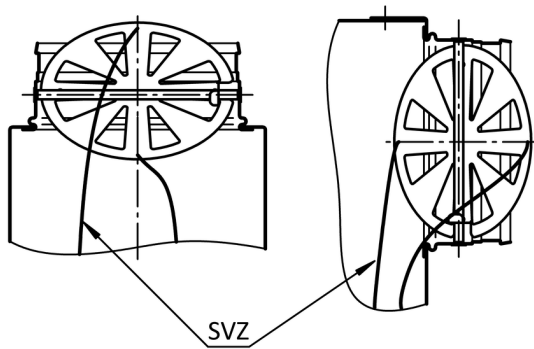
Stutzen seitlich -S1



DK2: (mit Seilzugverstellung):

Stutzen von oben -S0

Stutzen stirnseitig -S4

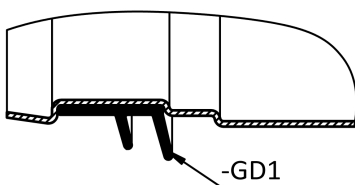


SVZ = Seilzugverstellung

Gummilippendichtung (-GD0 / -GD1), für AK-...

- ohne Gummilippendichtung (-GD0) (Standard)
- mit Gummilippendichtung (-GD1)

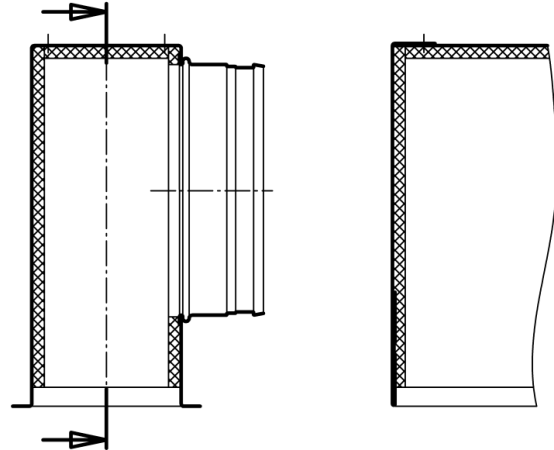
Einzelheit Y



Isolierung (-I0 / -li / -Ia), für AK-...

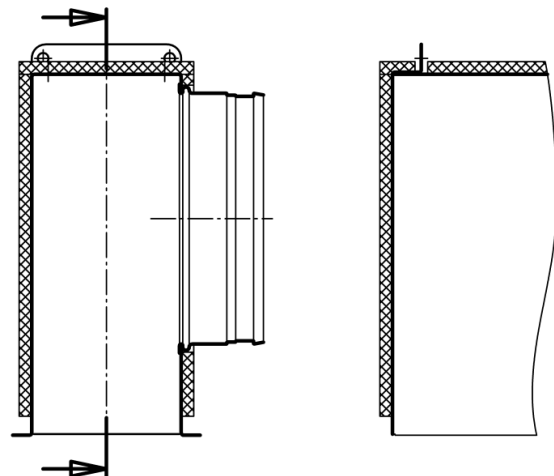
- ohne Isolierung (-I0) (Standard)
- mit Isolierung innen (-li)
- mit Isolierung außen (-Ia)

Isolierung innen (-li)



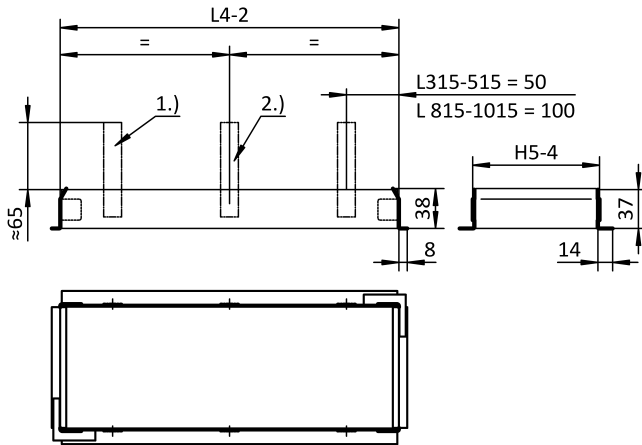
Isolierung außen (-Ia)

Bei Isolierung außen ist der Lieferzustand der Aufhängelaschen immer umgebogen.



Einbaurahmen (-ER0 / -ER1 / -ER2)

- ohne Einbaurahmen (-ER0) (Standard)
- mit Einbaurahmen ohne Mauerfahnen (-ER1) (nicht möglich mit Anschlusskasten -AK)
- mit Einbaurahmen mit Mauerfahnen (-ER2) (nicht möglich mit Anschlusskasten -AK)



1.) Mauerfahnen

2.) bei $L \geq 515$

Anzahl der Mauerfahnen:

Länge $L > 515$ mm = 4 Mauerfahnen (2 pro Seite)

Länge $L \geq 515$ mm = 6 Mauerfahnen (3 pro Seite)

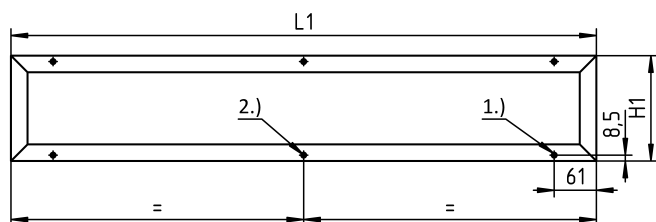
Einbaurahmen E1 aus elektrolytisch verzinktem Stahlblech.

Die Einbaurahmen werden nur auf besonderen Wunsch mit Mauerfahnen (-ER2, gegen Mehrpreis) geliefert.

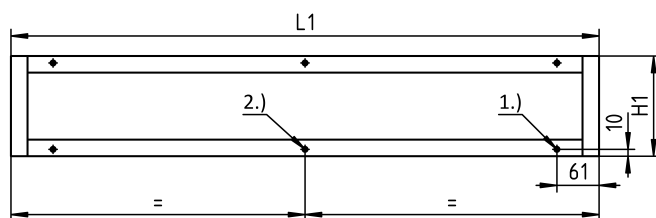
MONTAGEMÖGLICHKEITEN

Schraubmontage (-SM, Standard)

FG-...-L-... (mit Fettabscheidelamellen)



FG-...-M-... (mit Fettabscheidematte)



1.) Senkung für Linsensenkblechschraube DIN ISO 7051 ST 3,9

2.) ab L > 515

FG-...-L-...

L	L1
315	348
515	548
815	848
1015	1048

H	H1
105	152
205	252
305	352

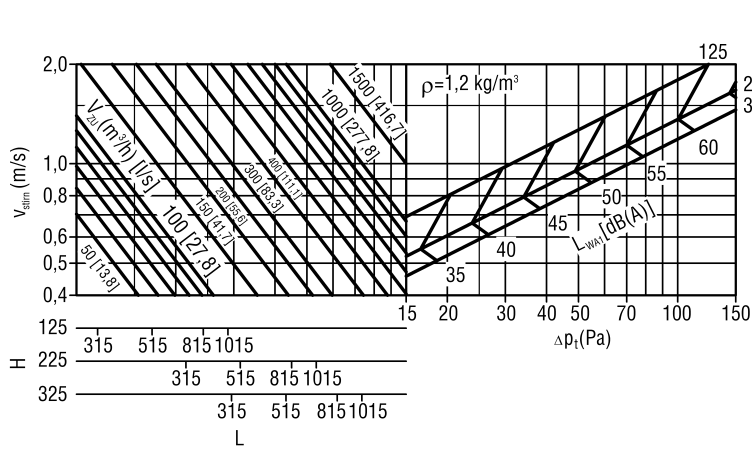
FG-...-M-...

L	L1	H	H1
315	352	105	145
415	452	205	245
515	552	305	345
615	652		
815	852		
1015	1052		

TECHNISCHE DATEN

Druckverlust und Lautstärke

FG-...-L

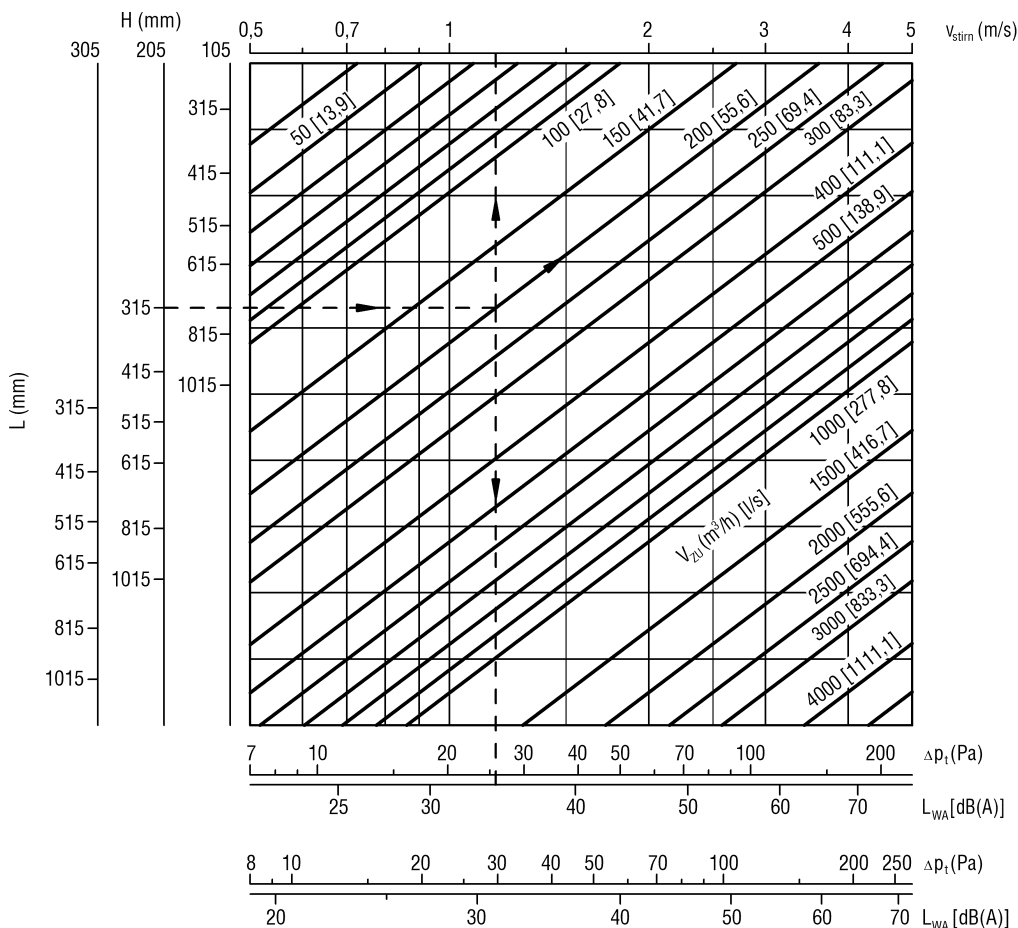


Korrekturfaktor KF [dB(A)]

H (mm)	L (mm)	L (mm)			
		315	515	815	1015
125	125	-2	0	+2	+3
225	225	-2	0	+2	+3
325	325	-2	0	+2	+3

$$L_{WA} = L_{WA1} + KF$$

FG-...-M-...



Die Luftgeschwindigkeiten v_{stirn} (m/s) sind auf $L3 \times H3$ bezogen.
Um eine optimale Fettabscheidung zu erreichen sollte die Luftgeschwindigkeit zwischen 1 - 2 m/s liegen.

LEGENDE

V_{ZU}	(m ³ /h) [l/s]	= Zuluftvolumen
V_x	(m ³ /h) [l/s]	= gesamtes Strahlvolumen an der Stelle x
v_{stirn}	(m/s)	= Ansaug-, Anström-, Ausblasgeschwindigkeit bezogen auf A_{stirn}
ρ	(kg/m ³)	= Dichte
Δp_t	(Pa)	= Druckverlust
L_{WA}	[dB(A)]	= A-bewerteter Schalleistungspegel (L_{WA} = $L_{WA1} + KF$)
L_{WA1}	[dB(A)]	= A-bewerteter Schalleistungspegel bezogen auf L=515
KF	(-)	= Korrekturfaktor
L	(mm)	= Länge
H	(mm)	= Höhe

BESTELLSCHLÜSSEL

01	02	03	04	05	06
Typ	Ausführung	Gittereinsatz	Länge	Höhe	Einzel- / Bandausführung
Beispiel					
FG	-W	-M	-00315	-205	-N

07	08	09	10
Material	Lackierung	Montage	Einbaurahmen
-SB	-9010	-SM	-ER1

Muster

FG-W-M-00315-205-N-SB-9010-SM-ER1

Fettfanggitter FG I für Wandeinbau I mit Fettabscheidematte I Gitterlänge 315 mm I Gitterhöhe 205 mm I Einzelausführung I Stahlblech lackiert I RAL-Farbtone 9010 I Schraubmontage I mit Einbaurahmen

Bestellangaben

01 - Typ

FG = Fettfanggitter FG

02 - Ausführung

D = für Deckeneinbau
W = für Wandeinbau

03 - Gittereinsatz

L = mit Fettabscheidelamellen
M = mit Fettabscheidematte

04 - Länge

00315 = Gitterlänge 315 mm
00415 = Gitterlänge 415 mm (nicht möglich bei FG-...-L-...)
00515 = Gitterlänge 515 mm
00615 = Gitterlänge 615 mm (nicht möglich bei FG-...-L-...)
00815 = Gitterlänge 815 mm
01015 = Gitterlänge 1015 mm

05 - Höhe

105 = Gitterhöhe 105 mm
205 = Gitterhöhe 205 mm
305 = Gitterhöhe 305 mm

06 - Einzel- / Bandausführung

N = Einzelausführung

07 - Material

SB = Stahlblech lackiert (nur bei FG-...-M)
AL = Aluminium naturfarben eloxiert (nur bei FG-...-L)

08 - Lackierung

9010 = RAL9010 (weiß, Standard bei -SB)
ELOX = naturfarben eloxiert (E6/EV1, Standard bei -AL)
xxxx = RAL-Farbtone frei wählbar (immer 4-stellig)

09 - Montage

SM = Schraubmontage (Schrauben sind bauseits zu stellen)

10 - Einbaurahmen

ER0 = ohne Einbaurahmen (Standard)
ER1 = mit Einbaurahmen ohne Mauerfahnen (nicht möglich mit Anschlusskasten -AK)
ER2 = mit Einbaurahmen mit Mauerfahnen (nicht möglich mit Anschlusskasten -AK)

BESTELLSCHLÜSSEL AK

01	02	03	04	05	06	07
Typ	Luftdurchlass	Länge	Höhe	Einzel- / Bandausführung	Montage	Material
Beispiel						
AK	-49	-00315	-105	-N	-SM	-SV

08	09	10	11	12	13	14
Drosselklappe	Gummilippendichtung	Isolierung	Kastenhöhe	Kastenbreite	Stutzendurchmesser	Stutzenlage
-DK0	-GD1	-IO	-KHS	-KBS	-SDS	-S1

Muster

AK-49-00315-105-N-SM-SV-DK0-GD1-IO-KHS-KBS-SDS-S1

Anschlusskasten, rechteckige Bauform I passend für den Fettfanggitter FG-...-L I Länge 315 mm I Höhe 205 mm I Einzellänge I mit Schraubmontage I Stahlblech verzinkt I ohne Drosselklappe I mit Gummilippendichtung I ohne Kastenisolierung I Kastenhöhe Standard I Kastenbreite Standard I Stutzendurchmesser Standard I Stutzen seitlich

Bestellangaben

01 - Typ

AK = Anschlusskasten, rechteckige Bauform

02 - Luftdurchlass

47 = passend für den Fettfanggitter FG-...-M
49 = passend für den Fettfanggitter FG-...-L

03 - Länge

00315 = Gitterlänge 315 mm
00415 = Gitterlänge 415 mm (nicht möglich bei FG-...-L-...)
00515 = Gitterlänge 515 mm
00615 = Gitterlänge 615 mm (nicht möglich bei FG-...-L-...)
00815 = Gitterlänge 815 mm
01015 = Gitterlänge 1015 mm

04 - Höhe

105 = Gitterhöhe 105 mm
205 = Gitterhöhe 205 mm
305 = Gitterhöhe 305 mm

05 - Einzel- / Bandausführung

N = Einzelausführung (Standard)

06 - Montage

SM = Schraubmontage (Standard bei AK-30-..., Schrauben sind bauseits zu stellen, nicht möglich bei AK-29-...)

07 - Material

SV = Stahlblech verzinkt (Standard)

08 - Drosselklappe

DK0 = ohne Drosselklappe (Standard)
DK1 = mit Drosselklappe (Standard bei Stutzenlage -S1)
DK2 = mit Drosselklappe und Seilzugverstellung (Standard bei Stutzenlage -S0 / -S4)

09 - Gummilippendichtung

GD0 = ohne Gummilippendichtung (Standard)
GD1 = mit Gummilippendichtung

10 - Isolierung

IO = ohne Isolierung (Standard)
li = mit Isolierung innen
la = mit Isolierung außen

11 - Kastenhöhe

KHS = Kastenhöhe Standard
xxx = Kastenhöhe in mm (Mindesthöhe = Stutzendurchmesser +87 mm, immer 3-stellig)

12 - Kastenbreite

KBS = Kastenbreite Standard
xxx = Kastenbreite in mm (Mindestbreite = Stutzendurchmesser + 30 mm, Mindestdifferenz zwischen KBS und KB2 = 40 mm, immer 3-stellig)

13 - Stutzendurchmesser

SDS = Stutzendurchmesser Standard
xxx = Stutzendurchmesser in mm (immer 3-stellig)

14 - Stutzenlage

S0 = Stutzen von oben
S1 = Stutzen seitlich am Kasten (Standard)
S4 = Stutzen stirnseitig (keine Bandausführung möglich)

AUSSCHREIBUNGSTEXT

Fettfanggitter für Deckeneinbau bestehend aus Rahmen und Fettabscheidewanne. Zu Reinigungsarbeiten einfach demontierbar, durch Verdrehen der Vorreiber. Einzelausführung (-N), mit Schraubmontage (-SM, Schrauben sind bauseits zu stellen).

Fabrikat: SCHAKO Typ FG-...-N-...-SM-...

Ausführung:

- für Deckeneinbau (-D)
- für Wandeinbau (-W)

Gittereinsatz:

- mit Fettabscheidelamellen (-L), auswechselbar, aus Aluminium
- mit Fettabscheidematte (-M), auswechselbar, aus Aluminiumgestrick (15 mm)

Länge:

- 315 mm (-00315)
- 415 mm (-00415) (nicht möglich bei FG-...-L-...)
- 515 mm (-00515)
- 615 mm (-00615) (nicht möglich bei FG-...-L-...)
- 815 mm (-00815)
- 1015 mm (-01015)

Höhe:

- 105 mm (-105)
- 205 mm (-205)
- 305 mm (-305)

Material / Lackierung (Frontplatte):

- Stahlblech lackiert (-SB)
 - lackiert in RAL9010 (-9010)
 - lackiert in einem RAL-Farbtönen frei wählbar (-xxxx, gegen Mehrpreis)
- Aluminium
 - naturfarben eloxiert (E6/EV1) (-AL-ELOX)

Zubehör:

- Anschlusskasten, in rechteckiger Bauform, aus Stahlblech verzinkt (-SV, Standard), Gehäuse mit rundem Anschlussstutzen und Aufhängelaschen. Einzelausführung (-N) und Schraubmontage (-SM)
 - Luftdurchlass:
 - passend für FG-...-M-... (AK-47)
 - passend für FG-...-L-... (AK-49)
 - Länge:
 - 315 mm (-00315)
 - 415 mm (-00415) (nicht möglich bei FG-...-L-...)
 - 515 mm (-00515)
 - 615 mm (-00615) (nicht möglich bei FG-...-L-...)
 - 815 mm (-00815)
 - 1015 mm (-01015)

- Höhe:
 - 105 mm (-105)
 - 205 mm (-205)
 - 305 mm (-305)
- Drosselklappe:
 - ohne Drosselklappe (-DK0) (Standard)
 - mit Drosselklappe (-DK1), aus Stahlblech verzinkt, im Anschlusskastengehäuse, verstellbar, zur einfachen Luftmengenregulierung. (Standard bei Stutzenlage -S1)
 - mit Drosselklappe (-DK2), wie DK1 jedoch mit Seilzugverstellung (Standard bei Stutzenlage -S0 / -S4).
- Gummilippendichtung:
 - ohne Gummilippendichtung (-GD0) (Standard)
 - mit Gummilippendichtung (-GD1), am Anschlussstutzen
- Isolierung:
 - ohne Isolierung (-I0) (Standard)
 - mit Isolierung innen (-Ii), thermische Isolierung im Anschlusskasten innen
 - mit Isolierung außen (-Ia), thermische Isolierung an der Anschlusskasten Außenseite
- Kastenhöhe:
 - Kastenhöhe Standard (-KHS)
 - Kastenhöhe in mm (-xxx) (Mindesthöhe = Stutzendurchmesser + 87 mm, jedoch mind. 200 mm) (immer 3-stellig)
- Kastenbreite:
 - Kastenbreite Standard (-KBS)
 - Kastenbreite in mm (-xxx) (Mindestbreite = Stutzendurchmesser + 30 mm, Mindestdifferenz zwischen KBS und KB2 = 40 mm) (immer 3-stellig)
- Stutzendurchmesser:
 - Stutzendurchmesser Standard (-SDS)
 - Stutzendurchmesser in mm, frei wählbar (-xxx, immer 3-stellig)
- Stutzenlage:
 - Stutzen von oben (-S0)
 - Stutzen seitlich am Kasten (-S1) (Standard)
 - Stutzen stirnseitig (-S4)
- Einbaurahmen (-ER0 / -ER1 / -ER2)
 - ohne Einbaurahmen (-ER0)
 - mit Einbaurahmen, aus Stahlblech verzinkt (nicht möglich mit Anschlusskasten -AK):
 - ohne Mauerfahne (-ER1)
 - mit Mauerfahne (-ER2)