



Diffuseur mural à fentes

DSX-XXL-W



Ferdinand Schad KG
Steigstraße 25-27
D-78600 Kolbingen
Téléphone +49 (0) 74 63 - 980 - 0
Téléfax +49 (0) 74 63 - 980 - 200
info@schako.de
www.schako.de

Diffuseur mural à fentes DSX-XXL-W

Sommaire

Description	3
Fabrication	3
Version	3
Accessoires	3
Fixation	4
Versions et dimensions	5
Orientation du jet d'air	5
Dimensions	5
Accessoires - Dimensions	6
Possibilités de fixation	11
Montage	11
Caractéristiques techniques	12
Perte de charge et puissance acoustique	12
Vitesse finale maximale du jet d'air	17
Portée critique du jet d'air	18
Rapports d'induction et de température	19
Légende	20
Indications pour la commande	21
Textes d'appels d'offre	23

Diffuseur mural à fentes DSX-XXL-W

Description

Le diffuseur mural à fentes type DSX-XXL-W-S, intéressant pour des concepts architectoniques, convient pour l'**intégration dans des systèmes de parois**.

Les versions DSX-XXL-W-P, DSX-XXL-W-PA et DSX-XXL-W-PB avec cadre peuvent être intégrées parfaitement dans un mur.

La **haute induction** garantit lors du refroidissement une **réduction rapide de la vitesse de pulsion et de la différence de température**. La direction de sortie de l'air est préorientée dans une direction horizontale, légèrement vers le haut (direction de sortie de l'air V). L'utilisation dans des installations à débit variable (VVS) est possible en raison de la stabilité du jet d'air. Même pour un débit de 40 % le jet d'air reste stable. Le plénum de raccordement avec tôle de diffusion d'air permet une répartition régulière de l'air sur toute la surface active du diffuseur. Moyennant supplément de prix, un élément de régulation de débit, accessible par le bas peut être ajouté dans le manchon de raccordement. Le plénum de raccordement peut être isolé à l'intérieur ou à l'extérieur.

Une version en bande avec plénum de raccordement est livrée en standard avec montage à vis cachées. Lors de la commande, si la version en bande n'est pas indiquée explicitement ou s'il est impossible de savoir, à partir des documents de commande, s'il s'agit d'une version en bande, les grilles individuelles seront livrées fixées au plénum de raccordement.

Pour les diffuseurs à fentes en version en bande avec montage à vis cachées, les travaux de fixation sont réduits de moitié par rapport à la version sans montage à vis cachées.

Remarque :

Veillez considérer que les diffuseurs doivent être montés avant de réaliser l'entourage des murs.

Suspension du diffuseur

Le plénum de raccordement est muni de trous pour suspendre le diffuseur (voir page 5). Ces trous de suspension peuvent être équipés d'écrous à river M4 (moyennant supplément).

Fabrication

Éléments de déflexion d'air

- Matière plastique de couleur comparable à RAL 9010 (blanc, -LW) ou RAL 9005 (noir, -LS) (standard).

Cadre

- Profilé extrudé en aluminium
- DSX-XXL-W-S : thermolaqué en couleur des éléments de déflexion d'air RAL 9010 (blanc) ou RAL 9005 (noir)
- DSX-XXL-W-P : thermolaqué RAL 9010 (blanc) ou anodisé en couleur naturelle (E6/EV1) (standard)
- DSX-XXL-W-PA : thermolaqué RAL 9010 (blanc) ou anodisé en couleur naturelle (E6/EV1)
- DSX-XXL-W-PB : thermolaqué RAL 9010 (blanc) ou anodisé en couleur naturelle (E6/EV1)

Version

- DSX-XXL-W - Pour le montage mural
- DSX-XXL-W-S - Avec profilé de cadre étroit
- DSX-XXL-W-P - avec profilé de cadre (Standard)
- DSX-XXL-W-PA - avec profilé de cadre en U
- DSX-XXL-W-PB - Avec profilé de cadre large
- DSX-XXL-W-...-1/2 - à 1 ou 2 fentes
- DSX-XXL-W-...-Z - Air soufflé
- DSX-XXL-W-...-A - Air extrait, avec éléments de déflexion

Accessoires

Plénum de raccordement (-ASK-W)

- Tôle d'acier galvanisée, manchon de la face arrière et œillets de suspension.

Clapet d'étranglement (-DK)

- Élément d'étranglement en tôle d'acier galvanisée
- Fixation de l'élément d'étranglement en plastique

Écrou à river M4

- Moyennant supplément

Pièce d'extrémité (par paire) (-ES)

- Livraison en pièces détachées (version standard). En cas de spécifications client relatives à l'installation, un montage approprié est réalisé d'usine.
- pour DSX-XXL-W-S (ES1), en aluminium thermolaqué, couleur RAL 9005 (noir) ou RAL 9010 (blanc).
- pour DSX-XXL-W-P (ES2), en aluminium anodisé en couleur naturelle E6/EV1, ou aluminium thermolaqué RAL 9010 (blanc).
- pour DSX-XXL-W-PB (-ES3), en aluminium anodisé en couleur naturelle E6/EV1, ou aluminium thermolaqué RAL 9010 (blanc).

Joint à lèvres en caoutchouc (-GD)

- Caoutchouc spécial

Isolation intérieure (-li)

- Isolation thermique à l'intérieur du plénum de raccordement

Isolation extérieure (-la)

- Isolation thermique à l'extérieur du plénum de raccordement

Pièce borgne (-BS)

- avec tôle d'obturation en acier galvanisé
- avec écrou à river M4

Equerre de fixation (paire) (-BW) pour fonctionnement air ambiant

- Tôle d'acier galvanisée
- avec écrou à river M4

Élément de raccordement 3

- Pour le raccordement de DSX-XXL-W... et des pièces borgnes, pour version en bande

Ailette double

- Pour le raccordement de diffuseurs, pour version en bande

Diffuseur mural à fentes DSX-XXL-W

Fixation

Raccord fixe

- standard pour les versions DSX-XXL-W-...

Montage à vis cachées (VM)

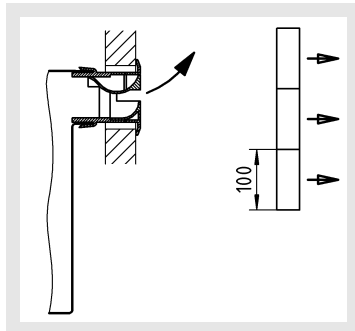
- standard pour la version en bande avec plénum de raccordement (-ASK)
- Possible pour diffuseurs individuels avec plénum de raccordement (-ASK)

Diffuseur mural à fentes DSX-XXL-W

Versions et dimensions

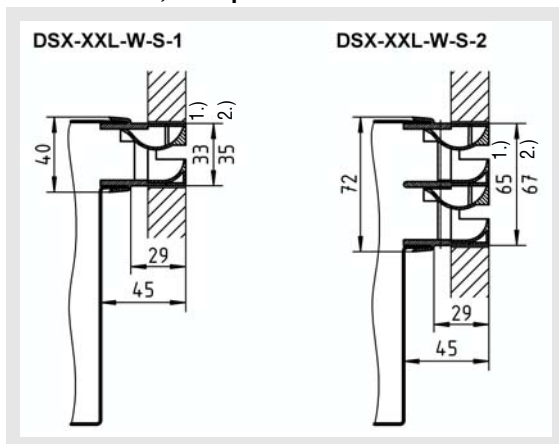
Orientation du jet d'air

Position de l'élément de déflexion incliné vers le haut (-LV) pour version à air soufflé et à air extrait

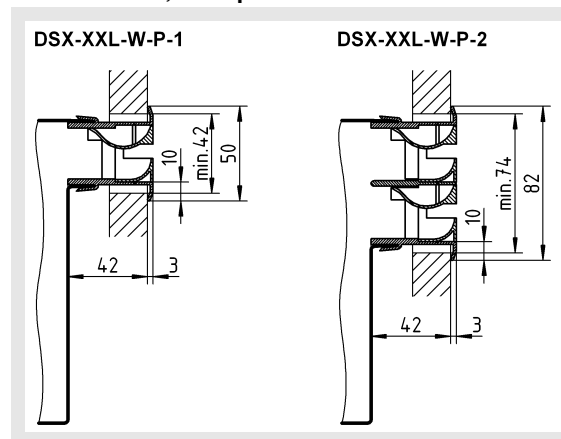


Dimensions

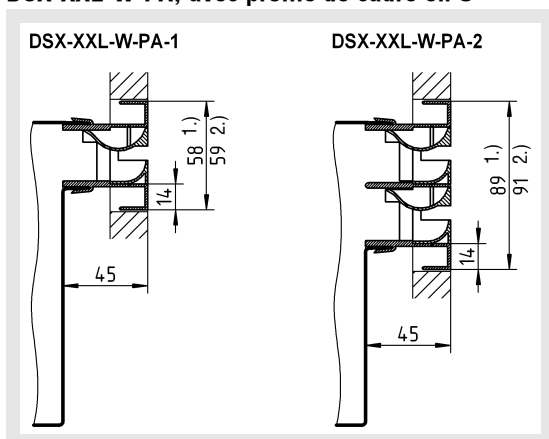
DSX-XXL-W-S, avec profilé de cadre étroit



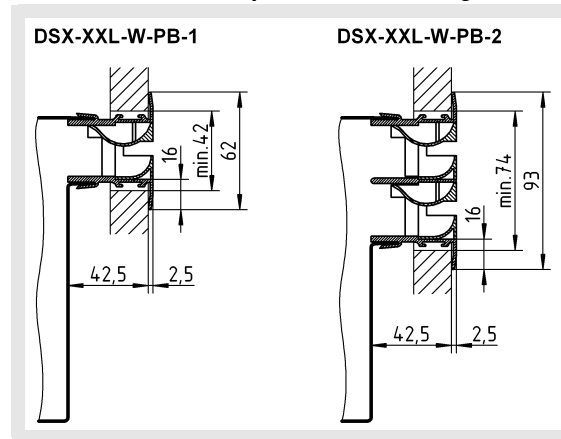
DSX-XXL-W-P, avec profilé de cadre



DSX-XXL-W-PA, avec profilé de cadre en U



DSX-XXL-W-PB, avec profilé de cadre large

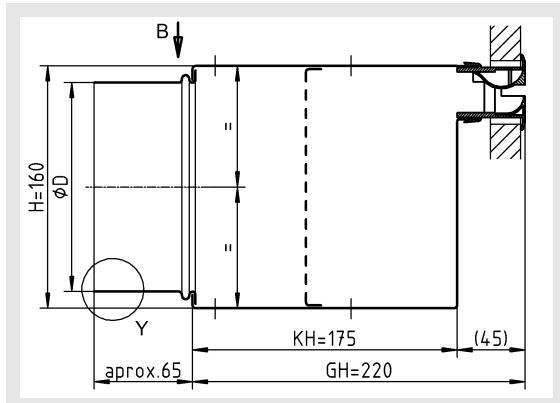


- 1.) version anodisée
- 2.) version thermolaquée

Diffuseur mural à fentes DSX-XXL-W

Accessoires - Dimensions

Plénum de raccordement type ASK-W pour DSX-XXL-W-...

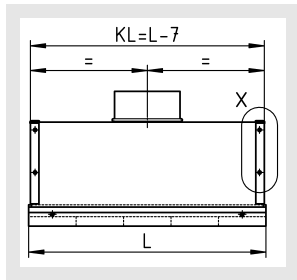


Dimensions disponibles

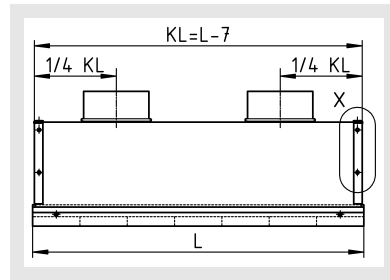
	øD		
	400 < L ≤ 500	500 < L ≤ 1000	1000 < L ≤ 1500
DSX-XXL-W-...-1	ø138	ø138	2x ø138
DSX-XXL-W-...-2	ø138	2x ø138	3x ø138

KH = Hauteur du plénum
GH = Hauteur totale

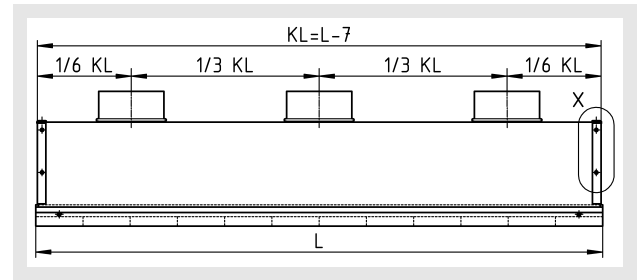
Vue B (dessin tourné à 90°
avec 1 manchon



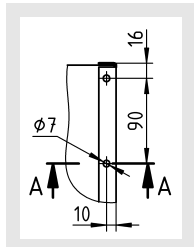
Avec 2 manchons



Avec 3 manchons

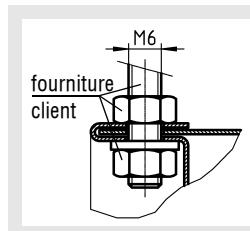


Vue X

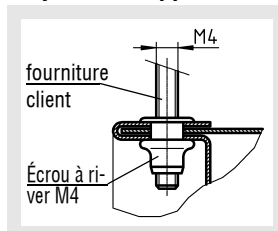


Coupe A-A / suspension du diffuseur

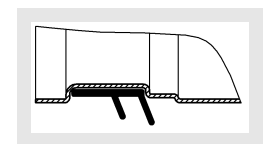
Standard :



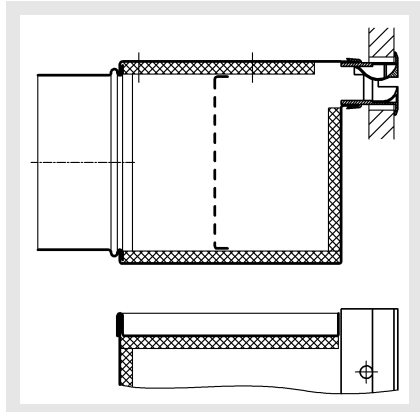
mooyannant supplément : Afin de faciliter le montage



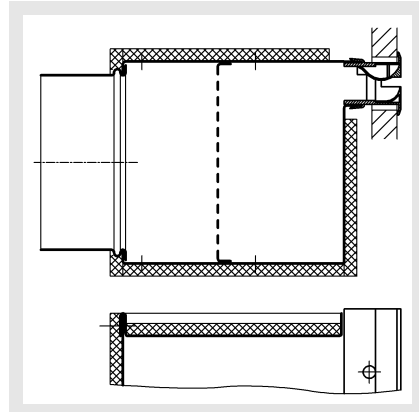
**Joint à lèvres en caoutchouc (-GD)
Détail Y**



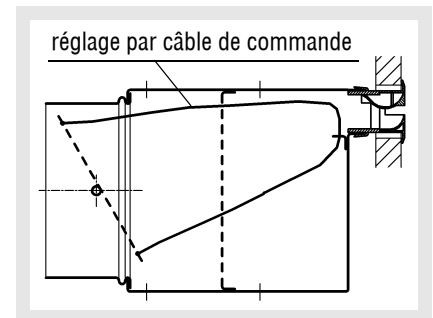
**Isolation pour ASK
intérieure (-li)**



extérieure (-la)

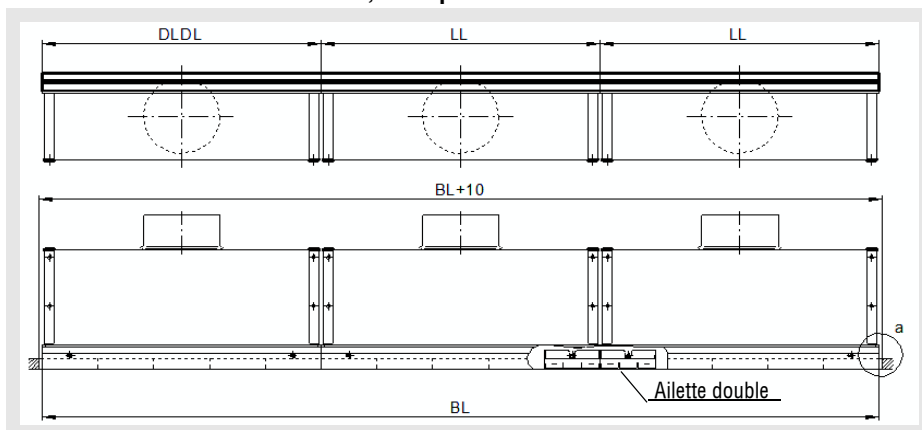


**Clapet de régulation (-DK)
pour plénum de raccordement type
ASK-W**



Diffuseur mural à fentes DSX-XXL-W

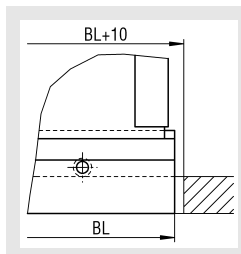
Version en bande DSX-XXL-W-..., sans pièce d'extrémité



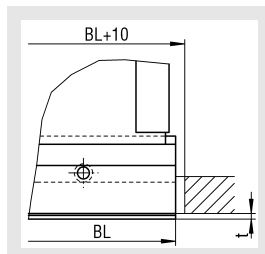
DL = Longueur de différence
BL = Longueur de bande
L = 500/1000/1500 mm

Détail a, sans pièces d'extrémité

DSX-XXL-W-S / DSX-XXL-W-PA

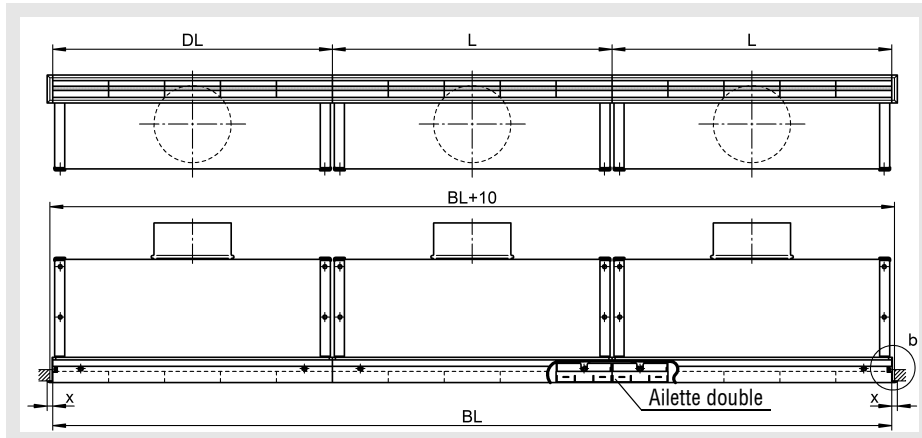


DSX-XXL-W-P / DSX-XXL-W-PB



	t (mm)
DSX-XXL-W-S	-
DSX-XXL-W-PA	-
DSX-XXL-W-P	3
DSX-XXL-W-PB	2,5

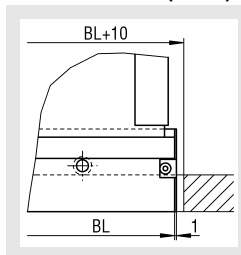
Version en bande DSX-XXL-W-..., avec pièce d'extrémité



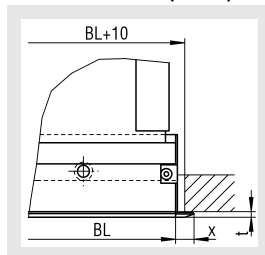
DL = Longueur de différence
BL = Longueur de bande
L = 500/1000/1500 mm

Détail b, avec pièces d'extrémité

DSX-XXL-W-S (-ES1)



DSX-XXL-W-P (-ES2) / DSX-XXL-W-PB (-ES3)



	t (mm)	x (mm)
DSX-XXL-W-S	-	1
DSX-XXL-W-P	3	10
DSX-XXL-W-PB	2,5	16

Pour la version en bande du diffuseur à fentes DSX-XXL-W >2000 mm, la longueur totale BL est composée des longueurs standard de L=1500 mm. Un plénum de raccordement peut être monté ultérieurement sur les pièces de compensation <1500 mm et ≥400 mm. Des pièces de compensation <400 mm peuvent être livrées comme pièces borgnes, sans plénum de raccordement. Une autre répartition de bande est possible après consultation et selon les spécifications du client. Plusieurs pièces individuelles peuvent être assemblées à l'aide d'ailettes doubles.

Diffuseur mural à fentes DSX-XXL-W

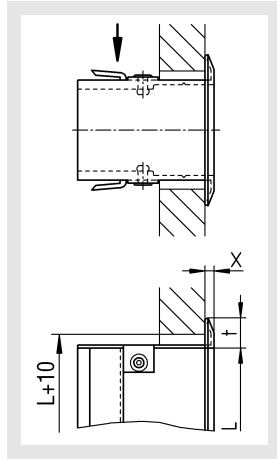
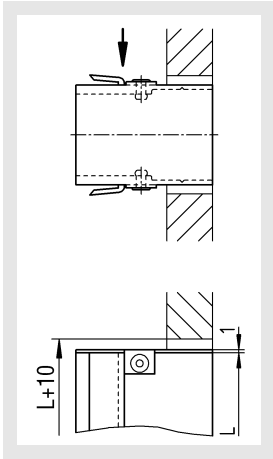
Pièce d'extrémité (-ES1 / -ES2 / ES3)

Pour donner l'impression qu'il s'agit d'un cadre complet, il est possible de monter des pièces d'extrémité sur le côté (moyennant supplément).

Les pièces d'extrémité sont livrées séparément (livraison standard). En cas de spécifications client relatives à l'installation, un montage approprié est réalisé d'usine.

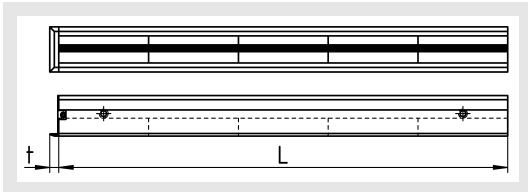
pour DSX-XXL-W-S (-ES1)

pour DSX-XXL-W-P (-ES2)
pour DSX-XXL-W-PB (-ES3)

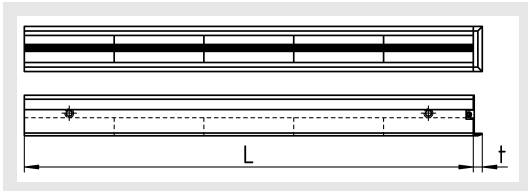


	t (mm)	x (mm)
DSX-XXL-W-P	10	3
DSX-XXL-W-PB	16	2,5

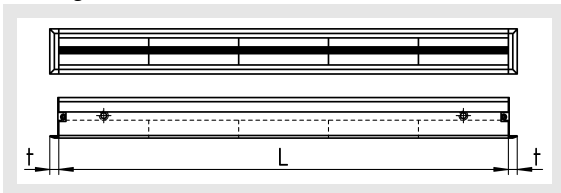
Montage à gauche



Montage à droite



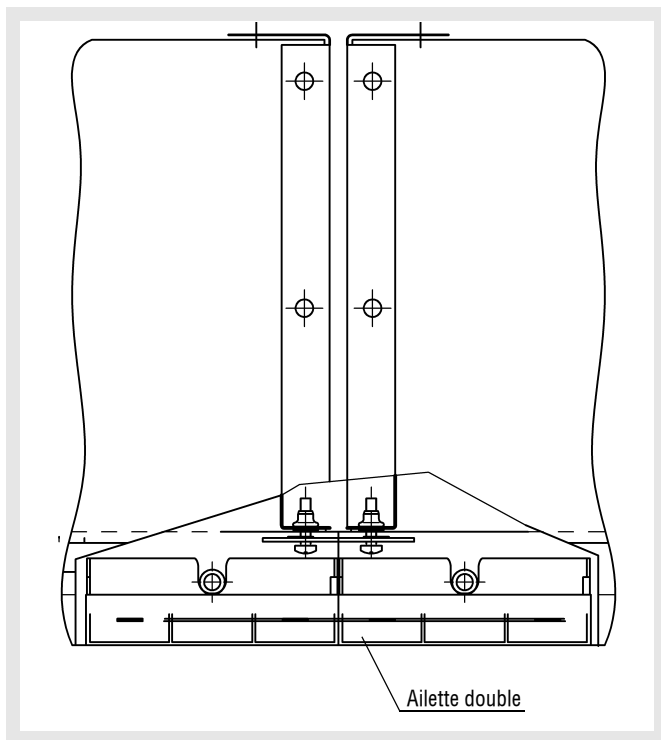
Montage des deux côtés



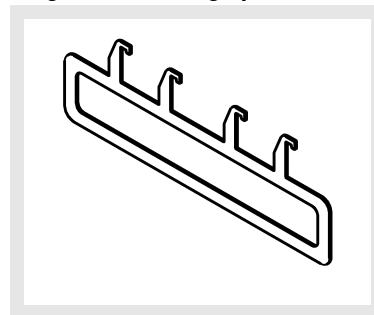
Pour le montage à l'usine des pièces d'extrémité, il faut absolument indiquer si ces dernières sont à ajouter soit des deux côtés, soit à gauche ou à droite.

Diffuseur mural à fentes DSX-XXL-W

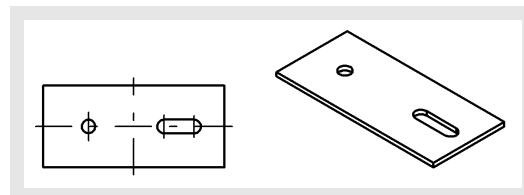
Élément de raccordement pour version en bande
(livraison en pièces détachées, version standard)
actif - actif



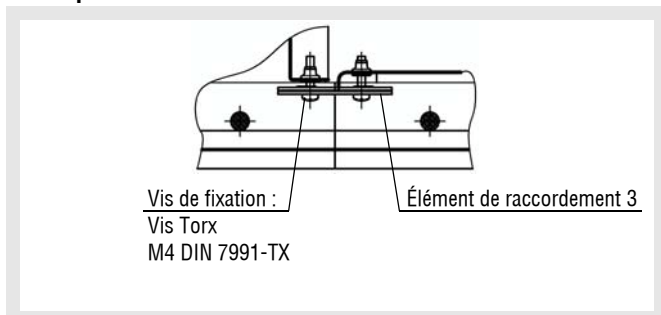
Poignée de montage pour ailette double



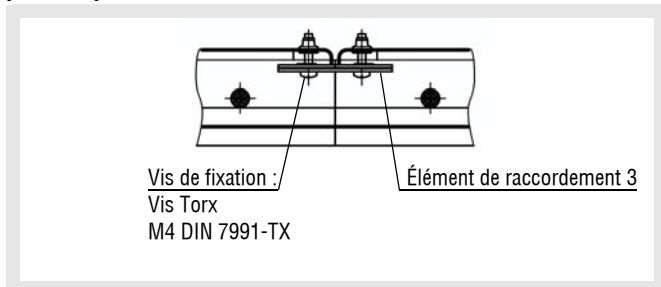
Détail élément de raccordement 3



actif - passif

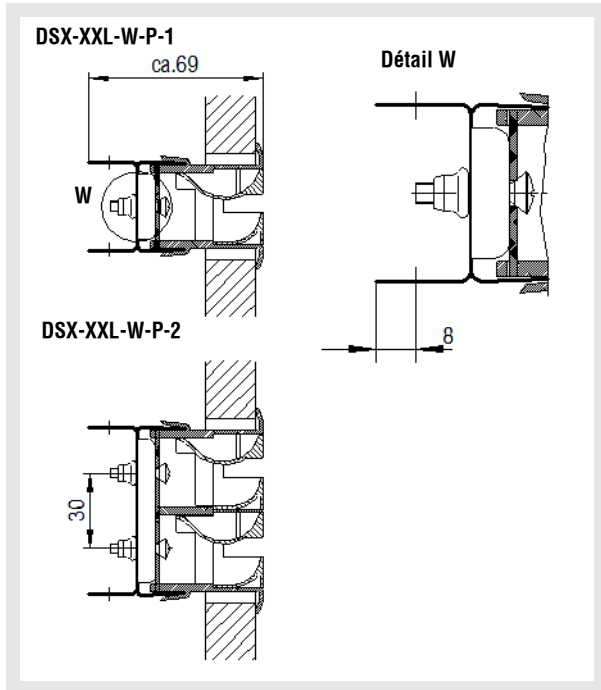


passif - passif

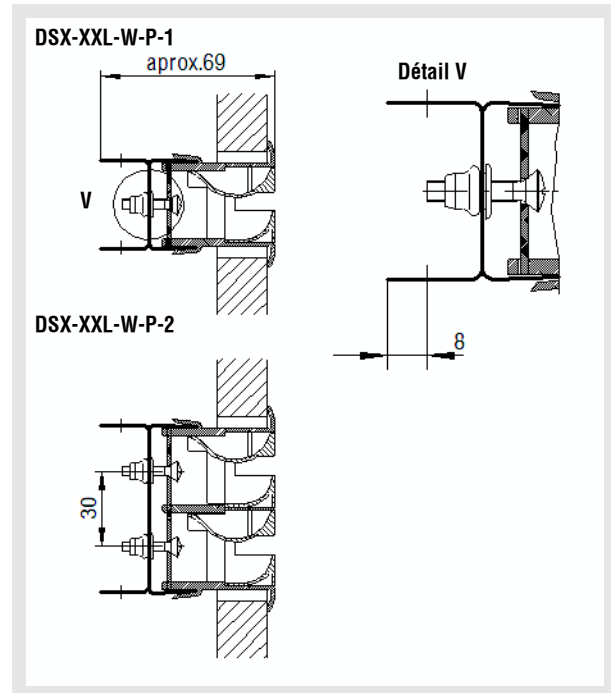


Diffuseur mural à fentes DSX-XXL-W

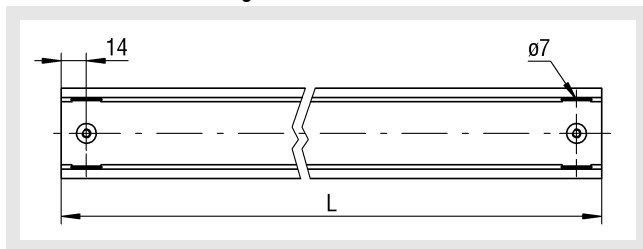
Pièce borgne (-BS)



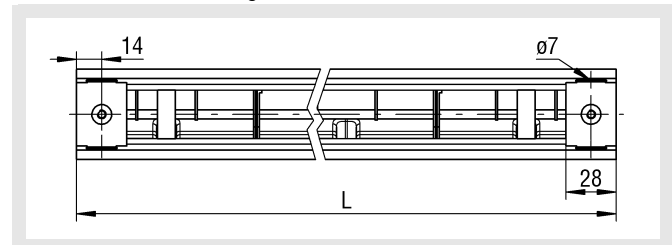
Équerres de fixation (paire) (-BW) pour fonctionnement en transfert d'air



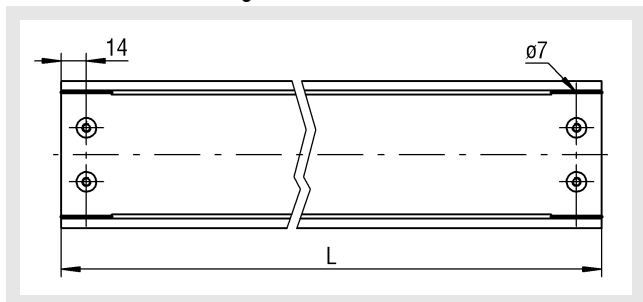
Disposition des trous de montage pour la pièce borgne DSX-XXL-W-...-1 (à 1 fente) avec 2 trous de montage



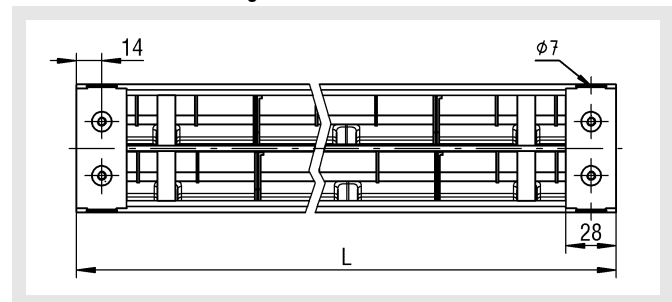
Disposition des trous de montage DSX-XXL-W-...-1 (à 1 fente) avec 2 trous de montage



DSX-XXL-W-...-2 (à 2 fentes) avec 4 trous de montage



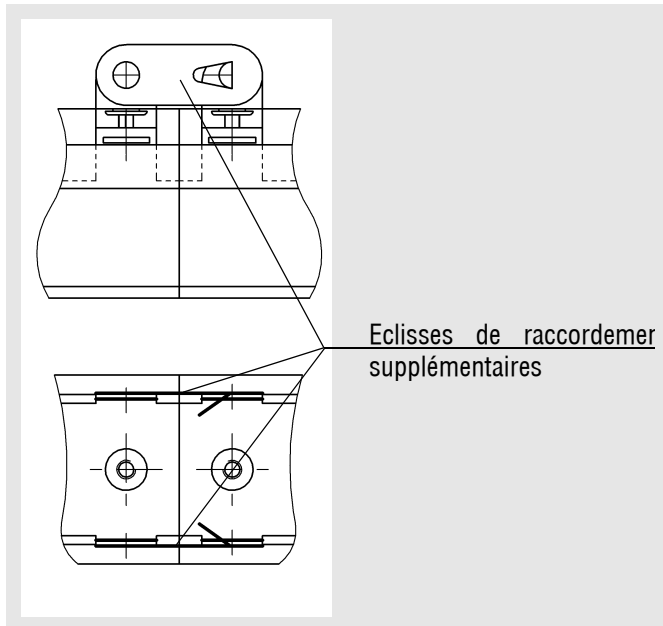
DSX-XXL-W-...-2 (à 2 fentes) avec 4 trous de montage



Pour la version à montage à vis cachées, un fonctionnement en transfert d'air est impossible étant donné que la diffuseur à fente est entièrement fermé à l'arrière.

Diffuseur mural à fentes DSX-XXL-W

Version en bande pour fonctionnement en transfert d'air ou pièces borgnes

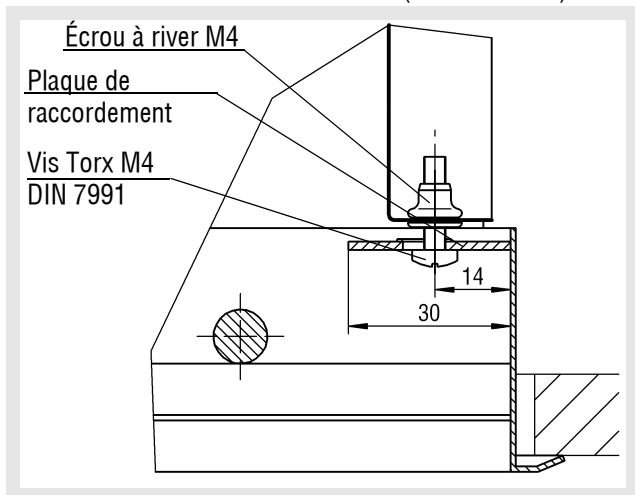


Eclisses de raccorder supplémentaires

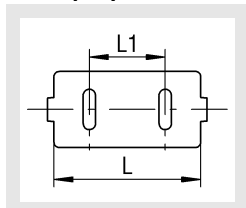
Pour la version en bande fonctionnant en transfert d'air ou l'existence de pièces borgnes, deux éclisses supplémentaires sont livrées séparément de telle sorte que seules deux barres filetées nécessaires au décrochage doivent être mises à disposition par le client.

Possibilités de fixation

Montage à vis cachées (VM) avec plénum de raccordement DSX-XXL-W...-1 et DSX-XXL-W...2 (à 1 et 2 fentes)



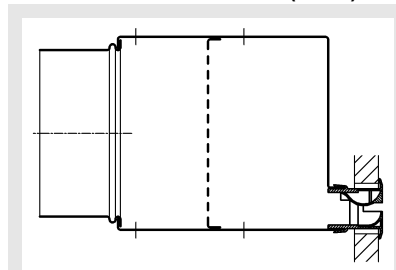
Détail plaque de raccordement



	L	L1
DSX-XXL-W-1	27	-
DSX-XXL-W-2	58	30

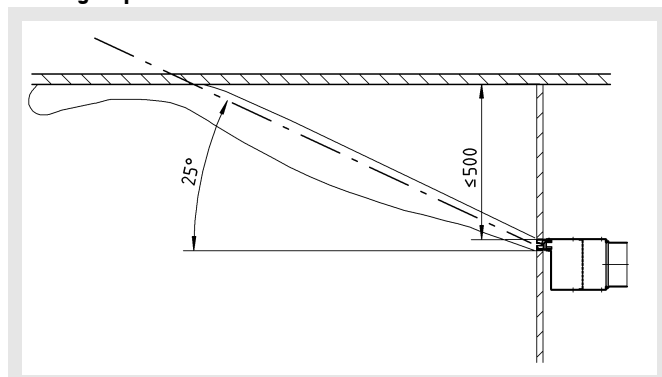
Montage

Plénum de raccordement (-ASK) tourné



Sur demande, le plénum de raccordement (-ASK) peut être monté tourné. Merci de l'indiquer lors de la commande.

Montage optimal



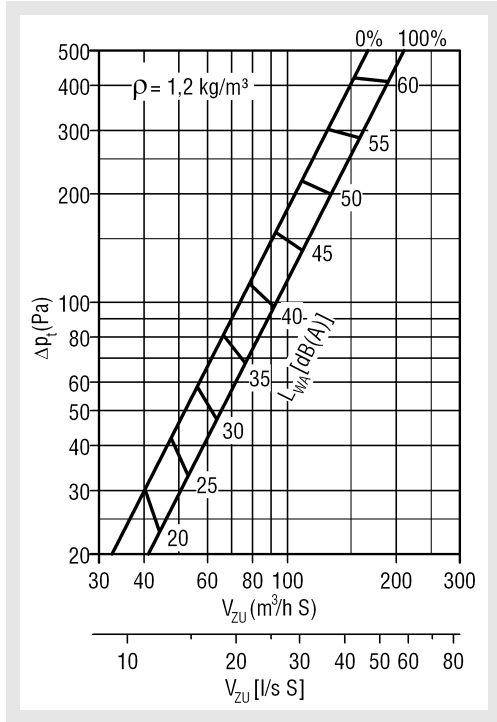
La distance entre le plafond et le bord supérieur du diffuseur doit être de max. 0,5 m, sinon l'effet Coanda n'est plus atteint !

Diffuseur mural à fentes DSX-XXL-W

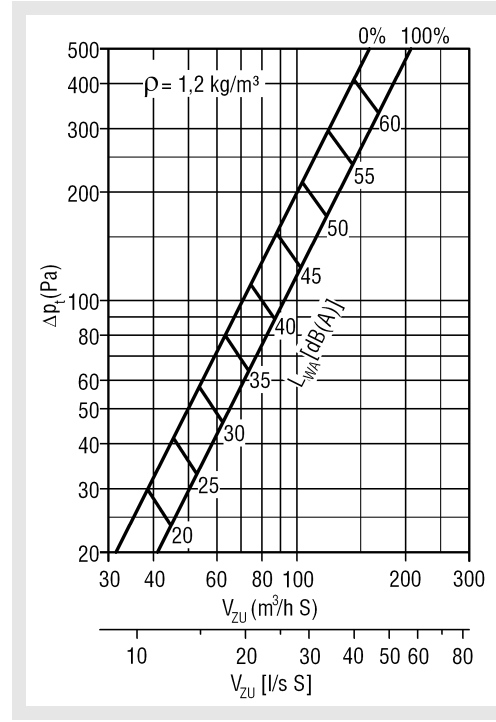
Caractéristiques techniques

Perte de charge et puissance acoustique

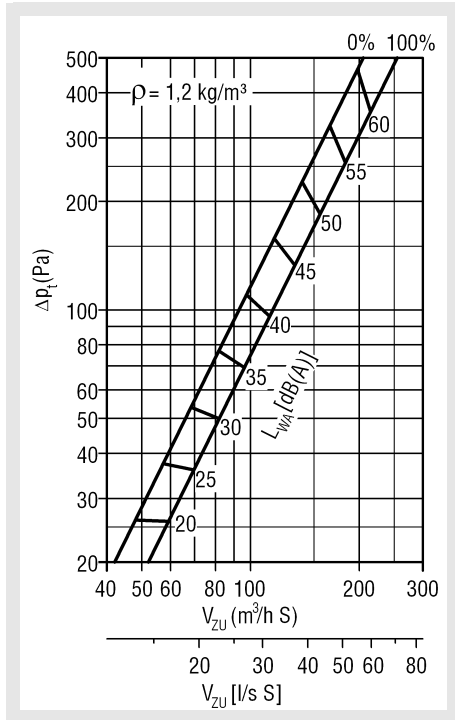
DSX-XXL-W-...1
L=400 (air soufflé)



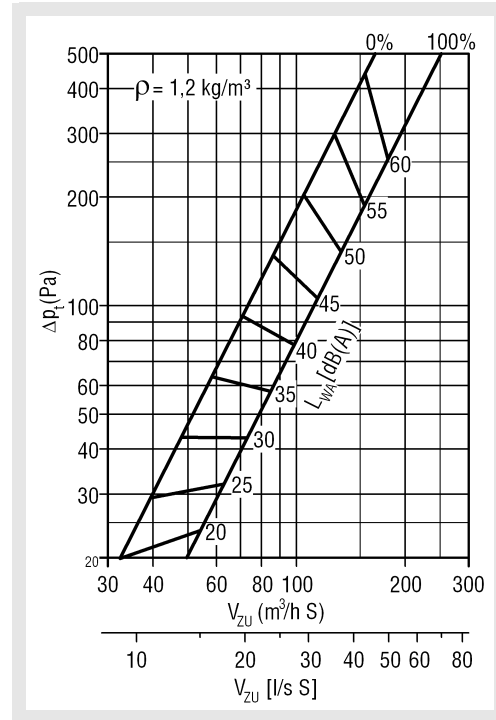
DSX-XXL-W-...2
L=400 (air soufflé)



DSX-XXL-W-...1
L=500 (air soufflé)



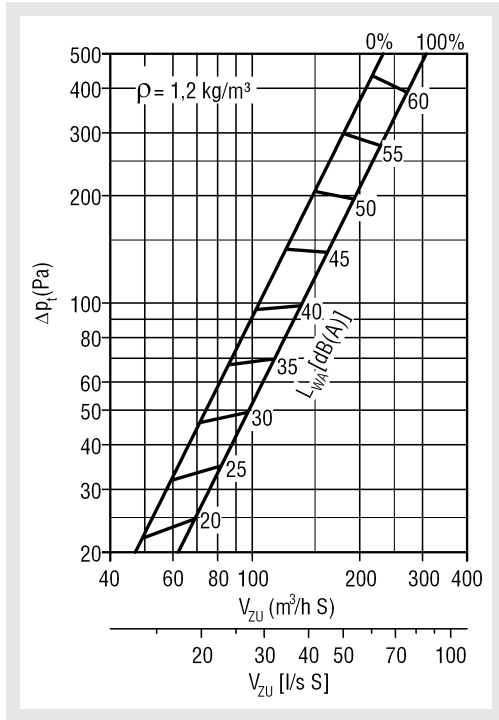
DSX-XXL-W-...2
L=500 (air soufflé)



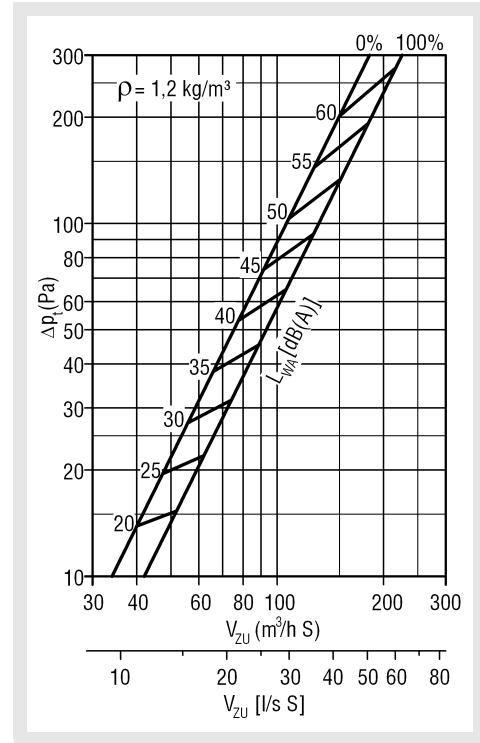
0% = Élément d'étranglement FERMÉ
100% = Élément d'étranglement OUVERT

Diffuseur mural à fentes DSX-XXL-W

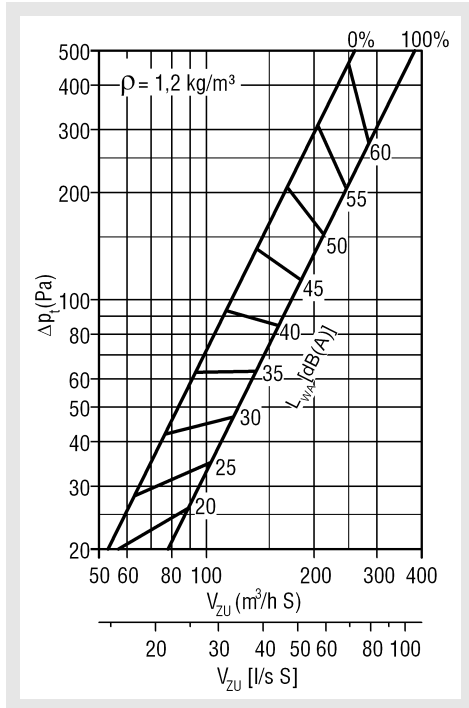
DSX-XXL-W-...1
L=600 (air soufflé)



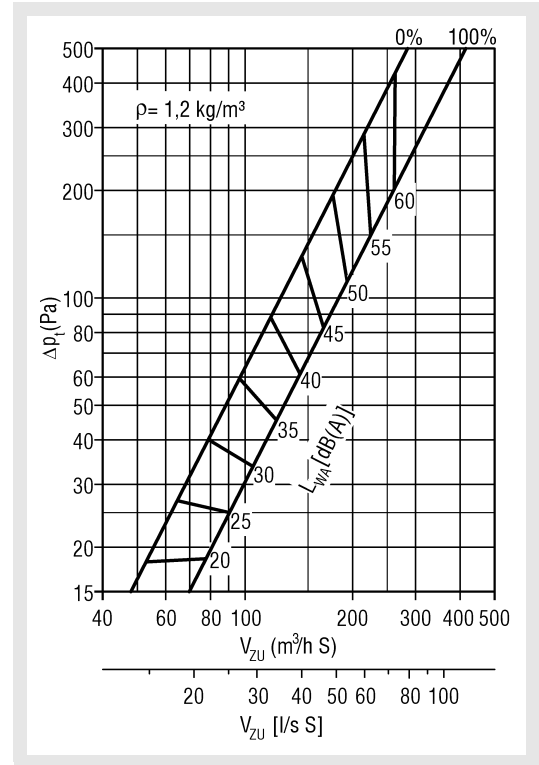
DSX-XXL-W-...2
L=600 (air soufflé)



DSX-XXL-W-...1
L=800 (air soufflé)



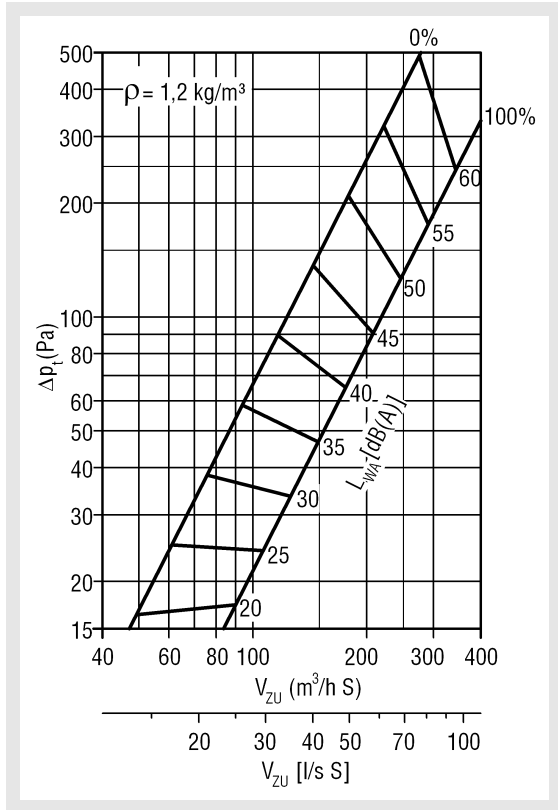
DSX-XXL-W-...2
L=800 (air soufflé)



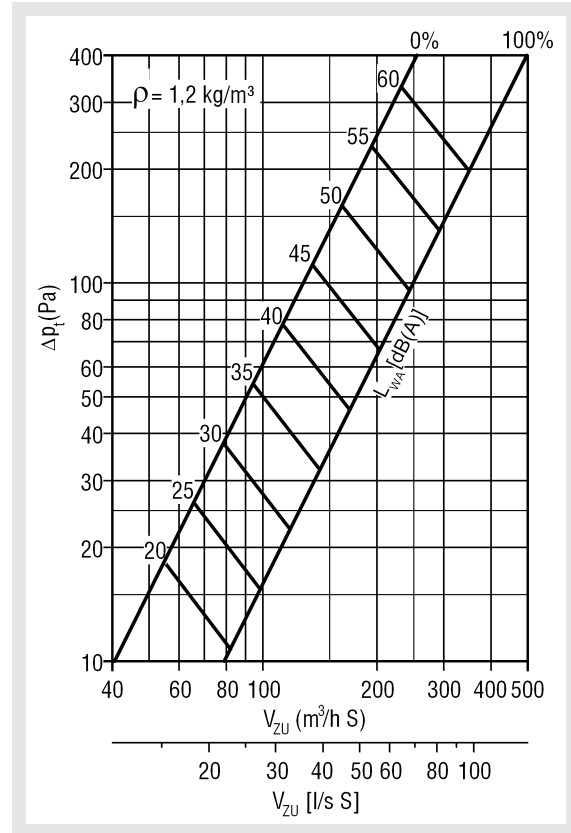
0% = Élément d'étranglement FERMÉ
100% = Élément d'étranglement OUVERT

Diffuseur mural à fentes DSX-XXL-W

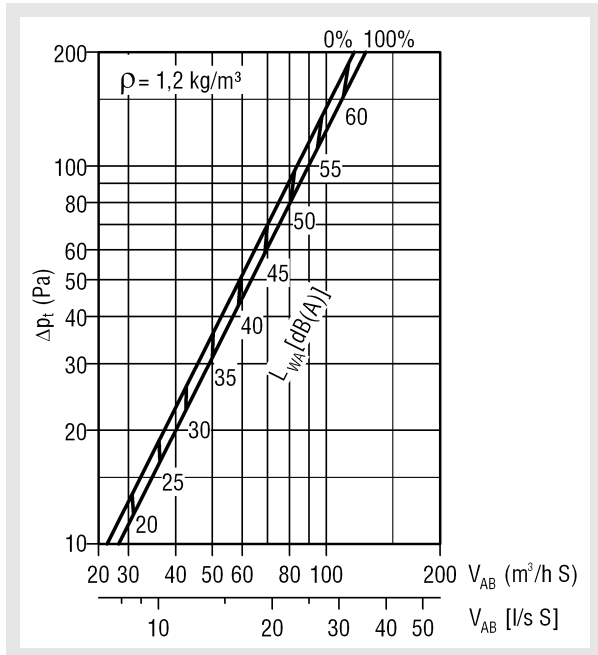
DSX-XXL-W-...1
L=1000 (air soufflé)



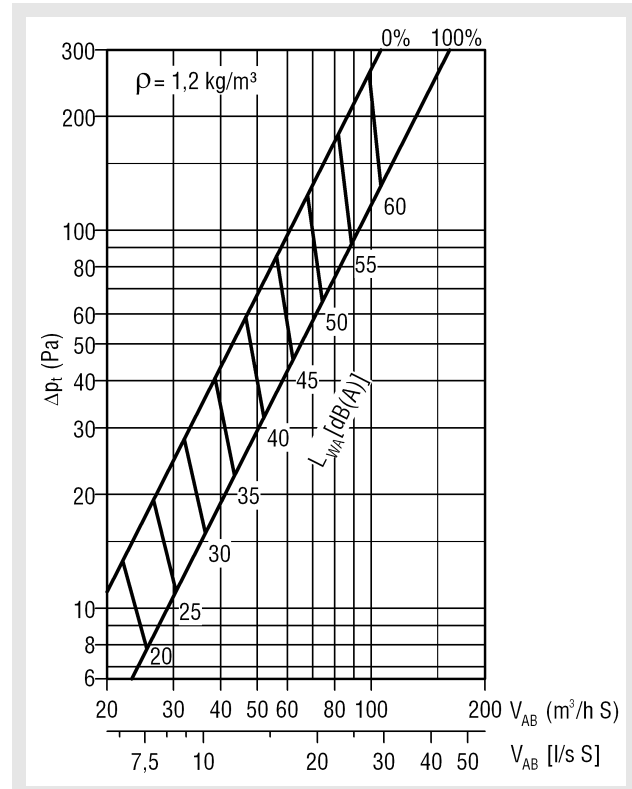
DSX-XXL-W-...2
L=1000 (air soufflé)



DSX-XXL-W-...1
L=400 (air extrait)



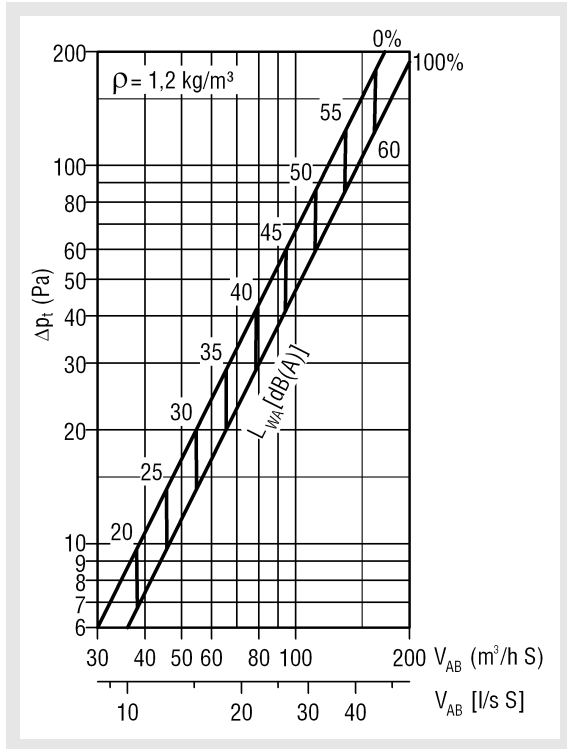
DSX-XXL-W-...2
L=400 (air extrait)



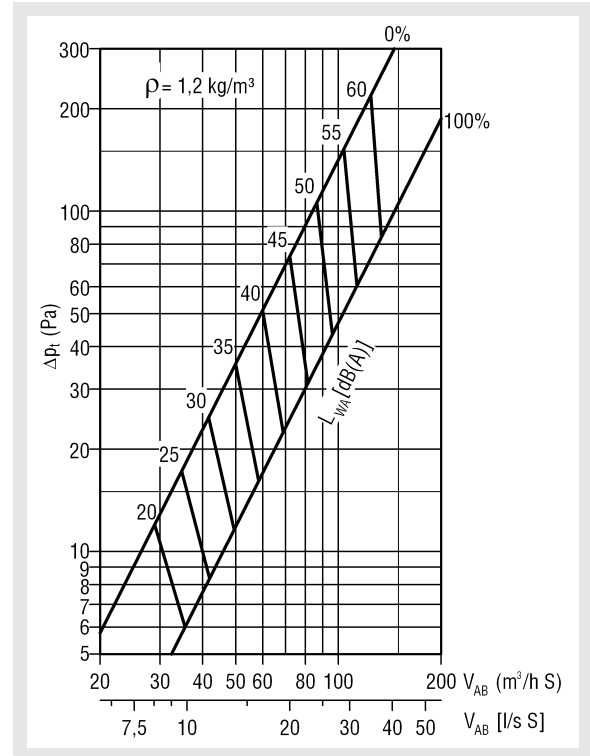
- 0% = Élément d'étranglement FERMÉ
- 100% = Élément d'étranglement OUVERT

Diffuseur mural à fentes DSX-XXL-W

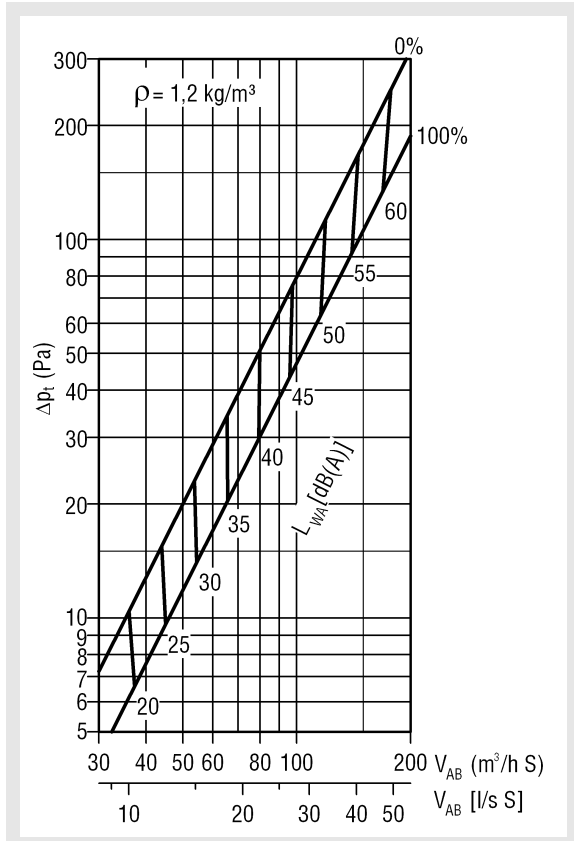
DSX-XXL-W...1
L=500 (air extrait)



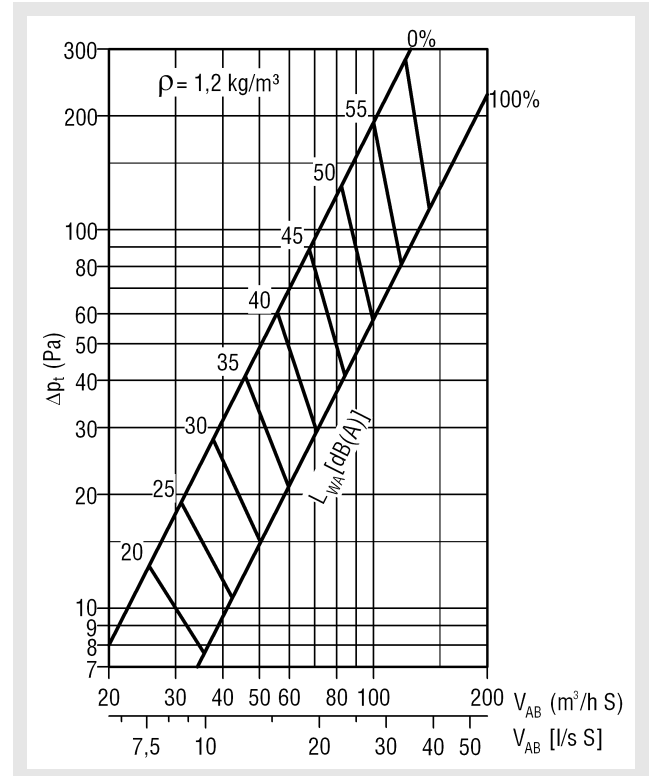
DSX-XXL-W...2
L=500 (air extrait)



DSX-XXL-W...1
L=600 (air extrait)



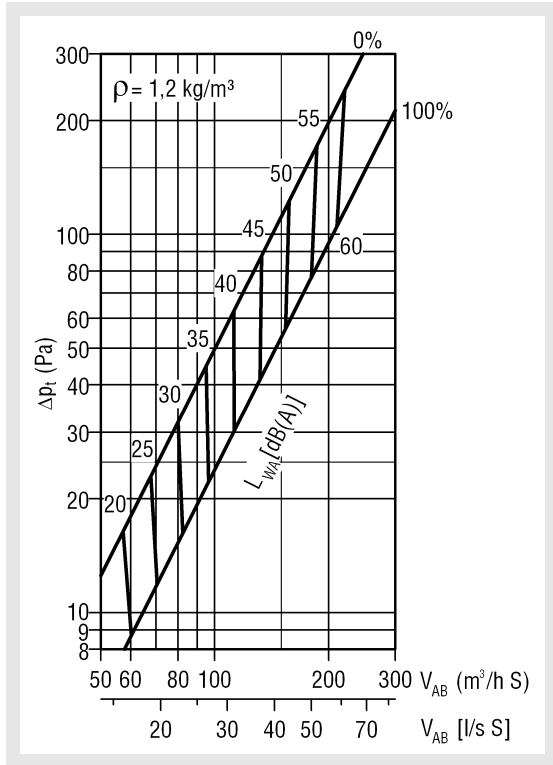
DSX-XXL-W...2
L=600 (air extrait)



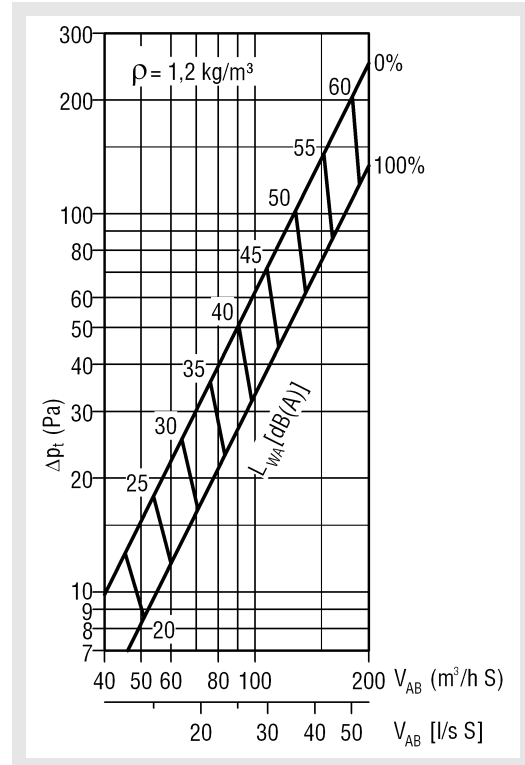
0% = Élément d'étranglement FERMÉ
100% = Élément d'étranglement OUVERT

Diffuseur mural à fentes DSX-XXL-W

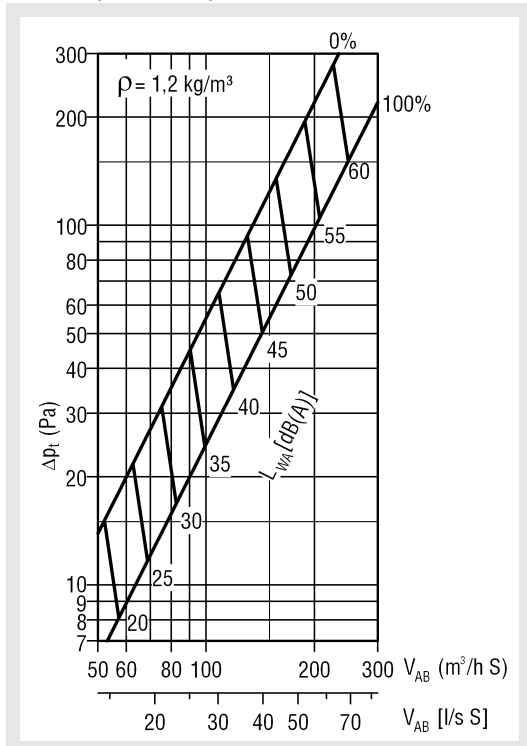
DSX-XXL-W-...1
L=800 (air extrait)



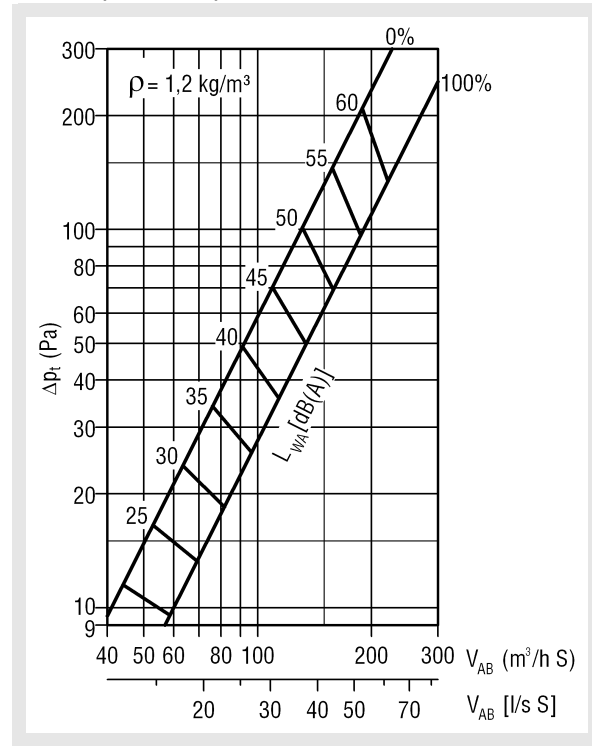
DSX-XXL-W-...2
L=800 (air extrait)



DSX-XXL-W-...1
L=1000 (air extrait)



DSX-XXL-W-...2
L=1000 (air extrait)

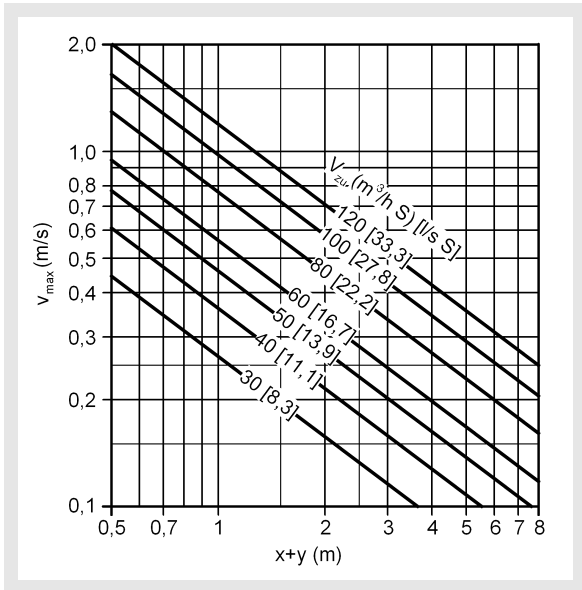


0% = Élément d'étranglement FERMÉ
100% = Élément d'étranglement OUVERT

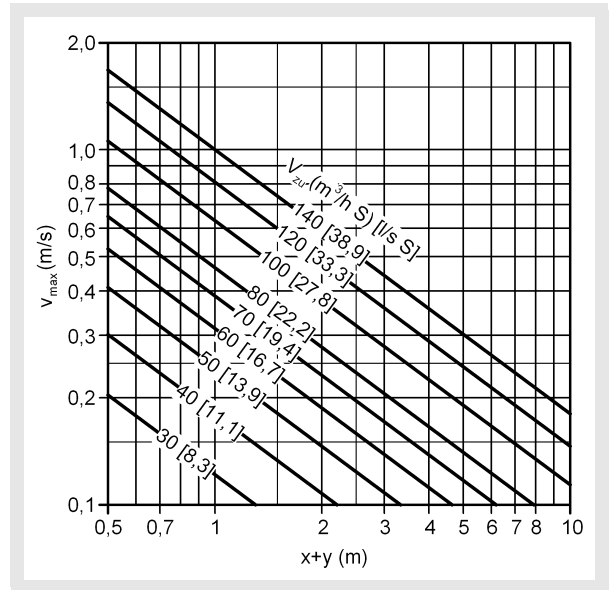
Diffuseur mural à fentes DSX-XXL-W

Vitesse finale maximale du jet d'air

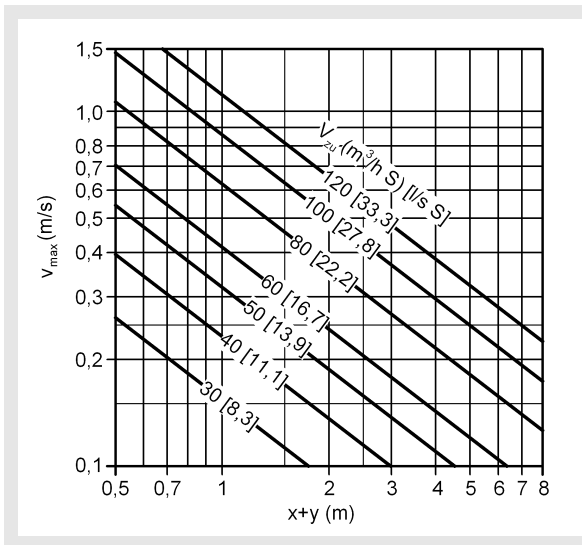
DSX-XXL-W-...-1 L=400



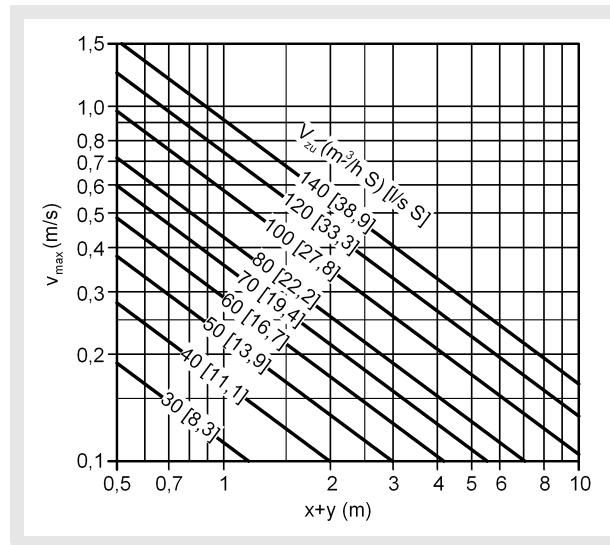
DSX-XXL-W-...-1 L=800



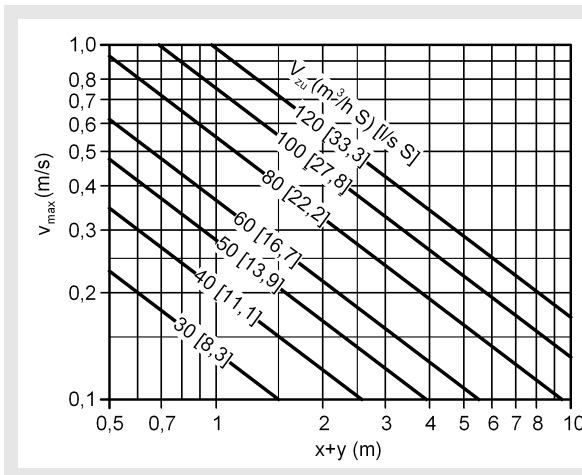
DSX-XXL-W-...-1 L=500



DSX-XXL-W-...-1 L=1000



DSX-XXL-W-...-1 L=600



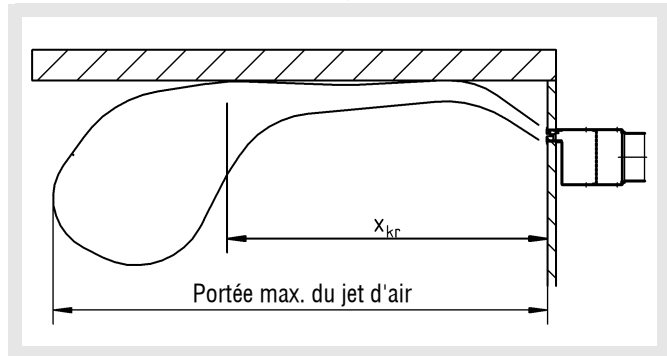
Facteur de correction pour DSX-XXL-W-...-2 :

$$V_{max} \times 1,33$$

Diffuseur mural à fentes DSX-XXL-W

Portée critique du jet d'air

Calcul de la portée maximale du jet d'air pour le refroidissement

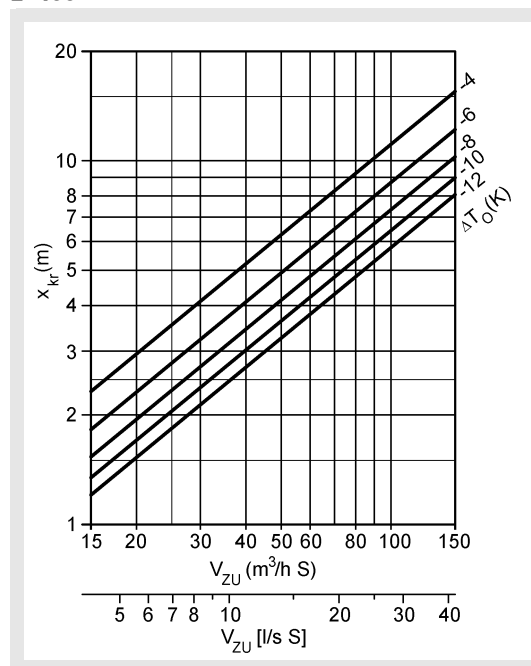


$$x = x_{kr} \times 2,66$$

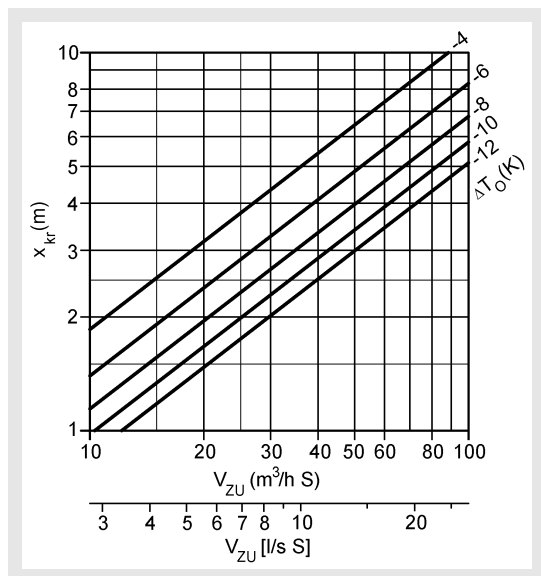
Facteur de correction pour DSX-XXL-W-...-2 :

$$x_{kr} \times 1,17$$

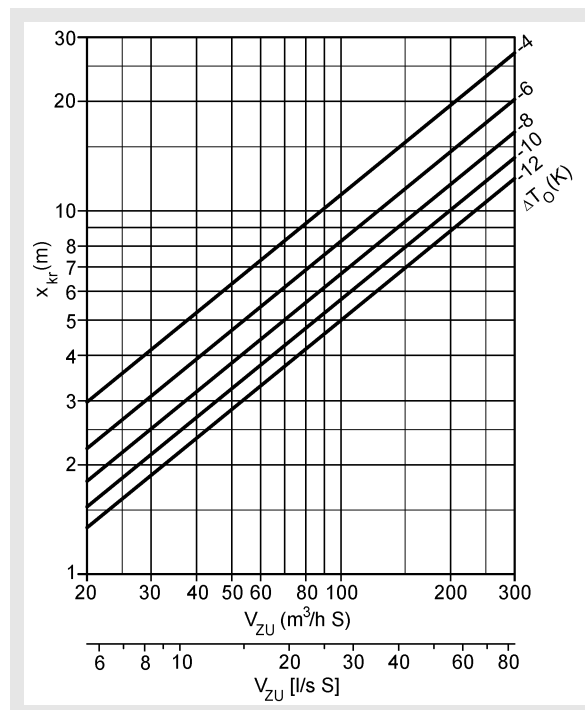
DSX-XXL-W-...-1
L=400



DSX-XXL-W-...-1
L=500

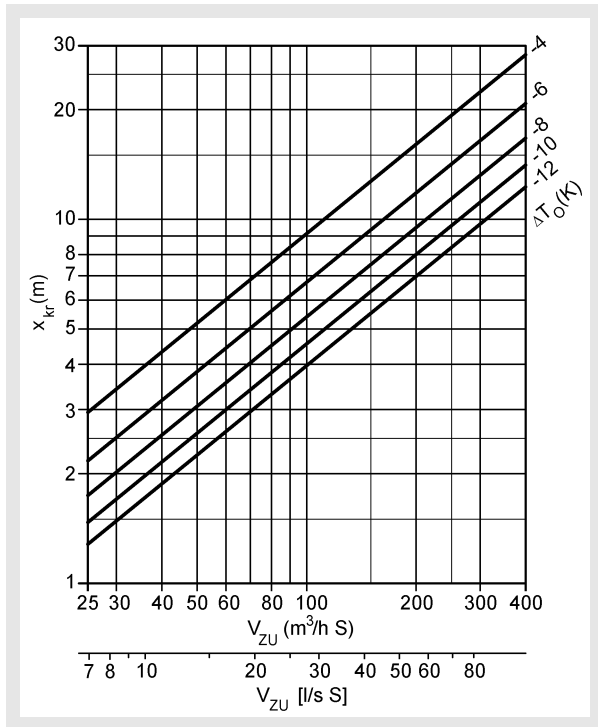


DSX-XXL-W-...-1
L=600

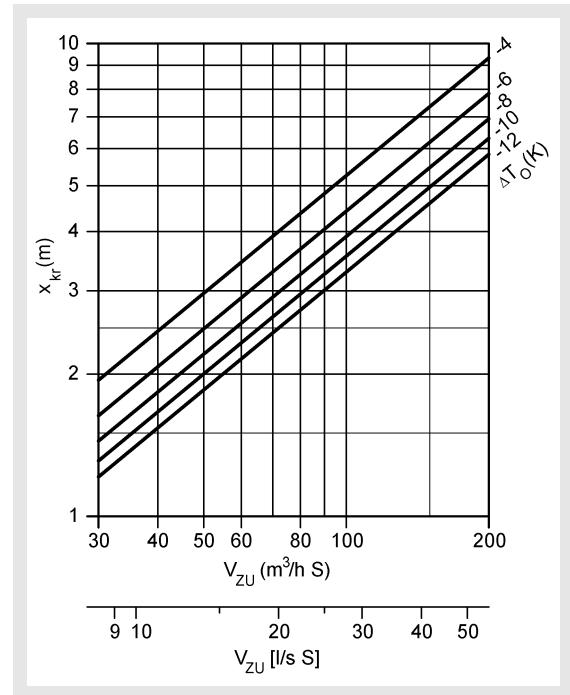


Diffuseur mural à fentes DSX-XXL-W

DSX-XXL-W-...-1
L=800

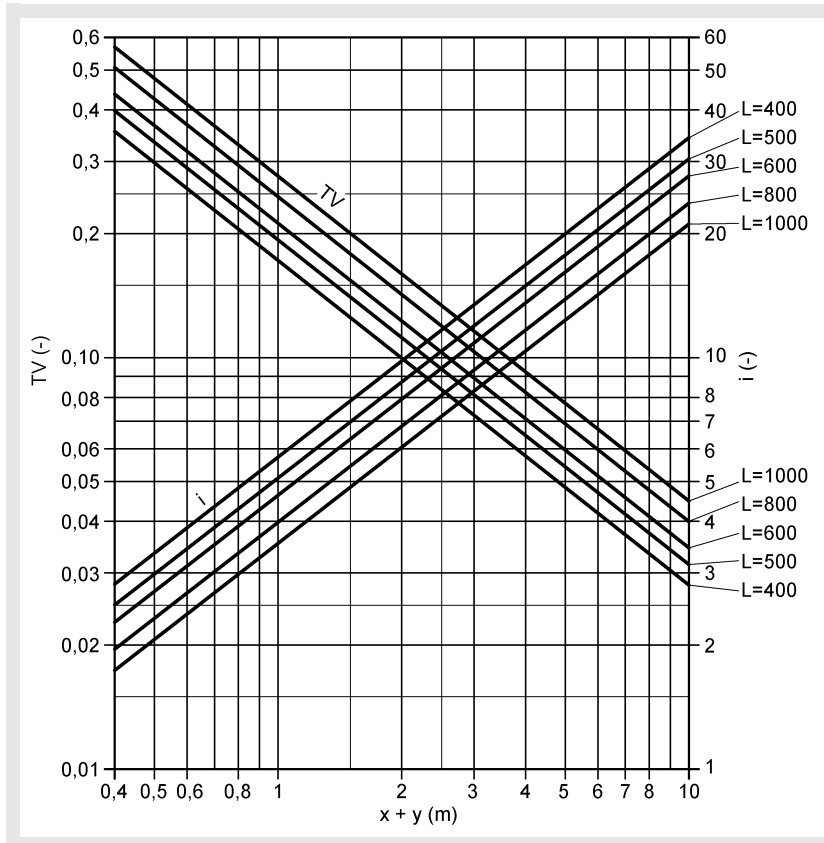


DSX-XXL-W-...-1
L=1000



Facteur de correction pour DSX-XXL-W-...-2 :
 $x_{kr} \times 1,17$

Rapports d'induction et de température
DSX-XXL-W-...-1



Facteur de correction pour DSX-XXL-W-...-2 :

$i \times 0,711$

$TV \times 1,38$

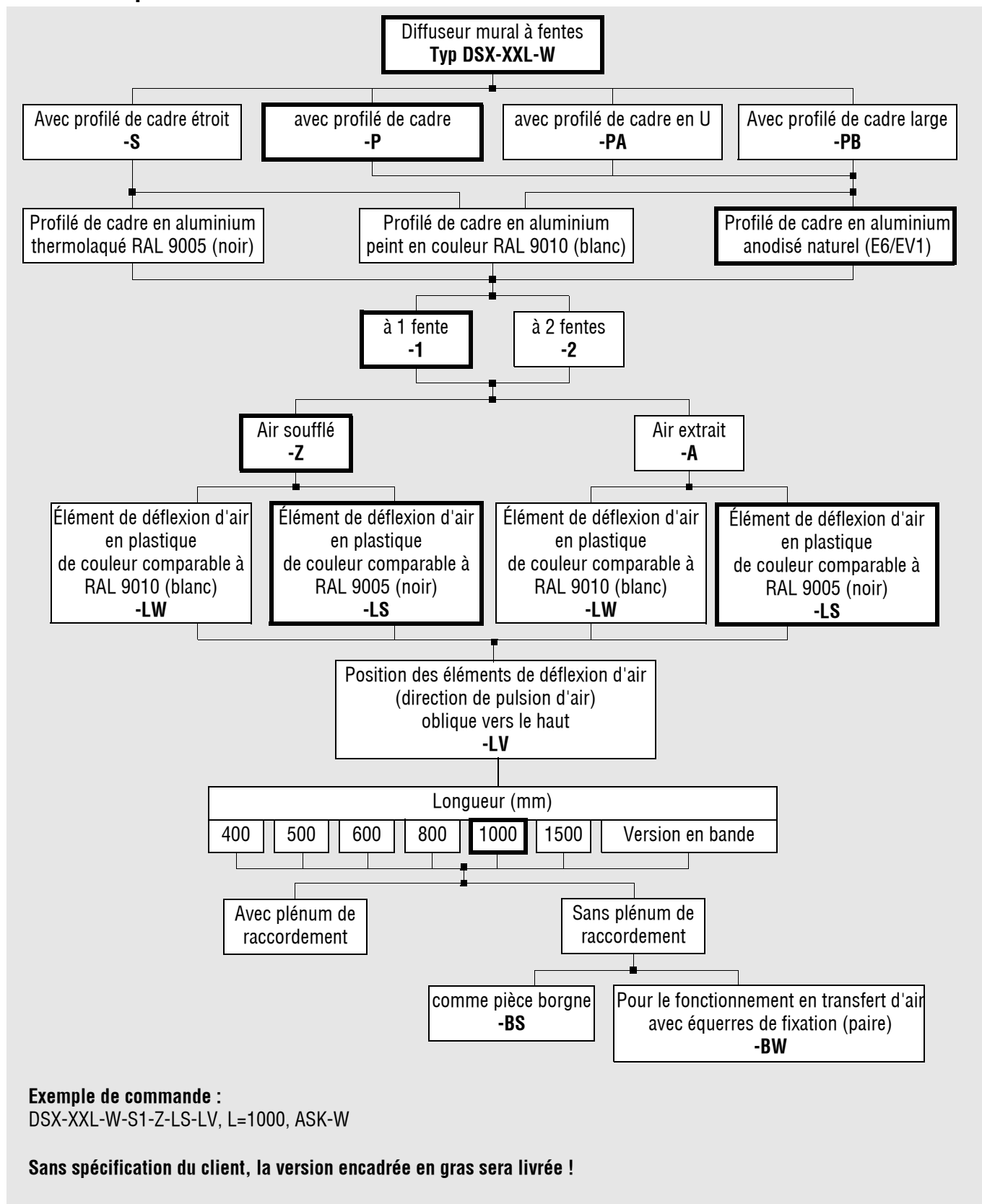
Diffuseur mural à fentes DSX-XXL-W

Légende

V_{ZU} (m^3/h S)	= Débit par fente
V_{ZU} [l/s S]	= Débit par fente
Δp_t (Pa)	= Perte de charge
ρ (kg/m^3)	= Densité
L_{WA} [dB(A)]	= Niveau de puissance acoustique pondéré A
x_{kr} (m)	= Portée critique du jet d'air
ΔT_0 (K)	= Différence entre la température de l'air soufflé et la température ambiante ($\Delta T_0 = t_{ZU} - t_R$)
v_{max} (m/s)	= Vitesse finale maximale du jet d'air
TV (-)	= Rapport de température ($TV = \Delta T_x / \Delta T_0$)
i (-)	= Rapport d'induction ($i = V_x / V_{ZU}$)
x (m)	= Portée horizontale du jet d'air
y (m)	= Portée verticale du jet d'air
t_{ZU} ($^{\circ}C$)	= Température de l'air soufflé
t_R ($^{\circ}C$)	= Température ambiante
KL (mm)	= Longueur du boîtier
KH (mm)	= Hauteur du plénum
GH (mm)	= Hauteur totale
L (mm)	= Longueur
ΔT_x (K)	= Différence de température sur la position x
V_x (m^3/h)	= Volume total du jet sur la position x
V_x [l/s]	= Volume total du jet à la position x

Diffuseur mural à fentes DSX-XXL-W

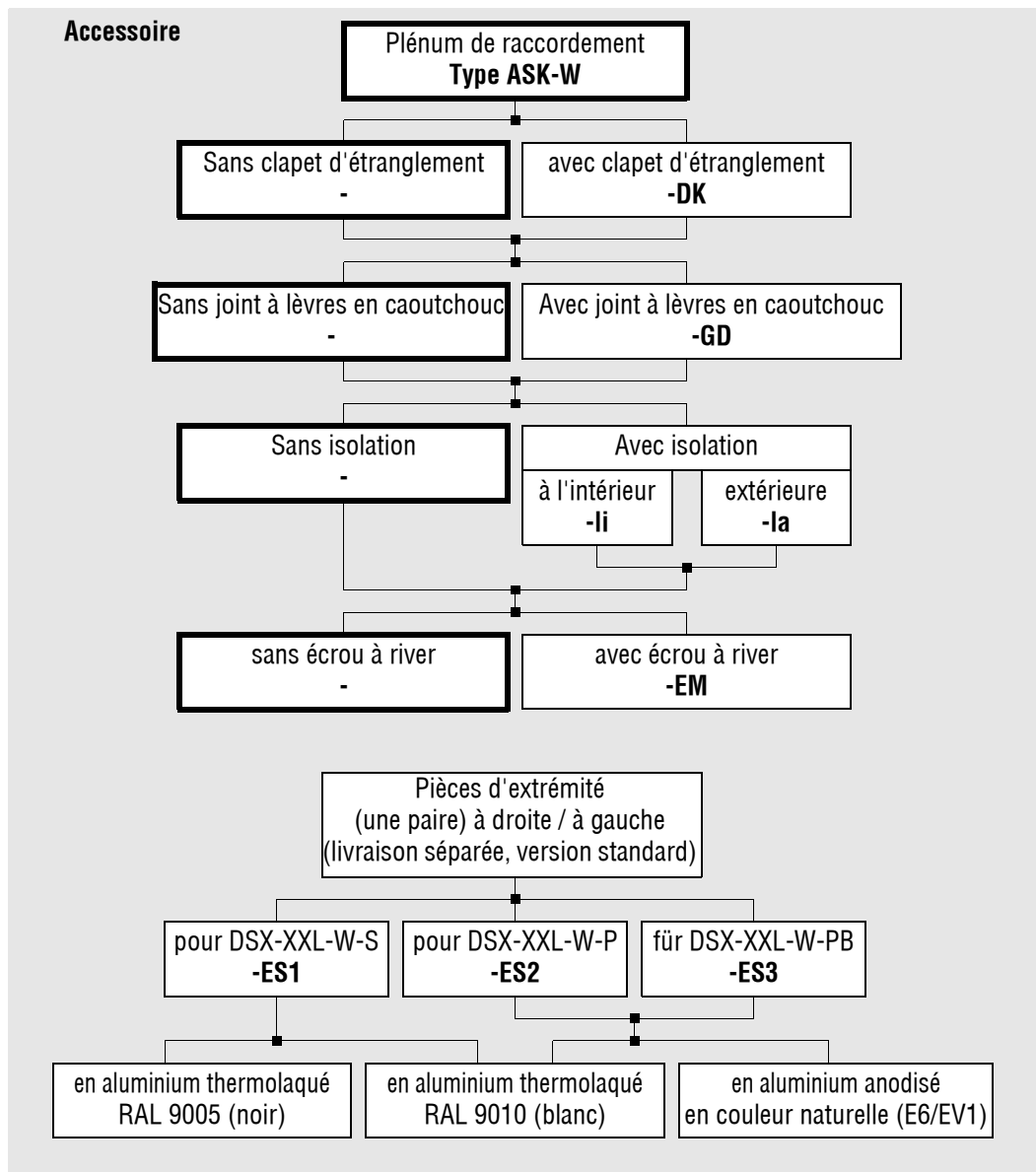
Indications pour la commande



Exemple de commande :
DSX-XXL-W-S1-Z-LS-LV, L=1000, ASK-W

Sans spécification du client, la version encadrée en gras sera livrée !

Diffuseur mural à fentes DSX-XXL-W



Diffuseur mural à fentes DSX-XXL-W

Textes d'appels d'offre

Diffuseur mural à fentes de construction étroite **type DSX-XXL-W-S** pour air soufflé, avec profilé de cadre étroit, pour montage dans des murs. L'induction importante garantit une réduction rapide de la vitesse de pulsion et de la différence de température.

Diffuseur à fentes en profilé extrudé d'aluminium, thermolaqué noir (RAL 9005) ou blanc (RAL 9010) conformément à l'élément de déflexion d'air.

Élément de déflexion d'air en plastique, comparable à la couleur

- RAL 9005 (noir, -LS) (standard) ou
- RAL 9010 (blanc, -LW).

Modèle : SCHAKO **type DSX-XXL-W-S-Z**

- Version (nombre de fentes) :
 - **1** (à 1 fentes)
 - **2** (à 2 fentes)
- Position des éléments de déflexion d'air
 - LV, pulsion oblique vers le haut
- Longueur :
 - 400 mm
 - 500 mm
 - 600 mm
 - 800 mm
 - 1000 mm
 - 1500 mm
- dans version à bande avec plénum de raccordement (-ASK) et montage à vis cachées (-VM)
- version sans plénum de raccordement
 - comme pièce borgne (-BS)
 - avec écrous à river M4
 - pour fonctionnement en transfert d'air avec équerres de fixation (paire) (-BW)
 - avec écrous à river M4

- Version air extrait, avec éléments de déflexion d'air

Modèle : SCHAKO **type DSX-XXL-W-S-A**

Accessoires :

- Plénum de raccordement (-ASK-W) en tôle d'acier galvanisée, manchon de raccordement sur le côté et oeillets de suspension
- Clapet de régulation (-DK) réglable de la face frontale dans le manchon de raccordement pour la régulation des volumes d'air.
- Joint à lèvres en caoutchouc (-GD)
- Avec isolation thermique
 - intérieure (-li)
 - extérieure (-la)
- avec écrous à river M4
- avec pièce d'extrémité (-ES1) (livrée séparément en version standard), en aluminium thermolaqué
 - RAL 9005 (noir) ou
 - RAL 9010 (blanc)

Diffuseur mural à fentes DSX-XXL-W

Diffuseur mural à fentes de construction étroite **type DSX-XXL-W-P** pour air soufflé, avec profilé de cadre étroit, pour montage dans des murs. L'induction importante garantit une réduction rapide de la vitesse de pulsion et de la différence de température.

Diffuseur à fentes en profilé extrudé en aluminium éloxé couleur naturelle E6/EV1 ou thermolaqué, couleur RAL 9010 (blanc).

Élément de déflexion d'air en plastique, comparable à la couleur

- RAL 9005 (noir, -LS) (standard) ou
- RAL 9010 (blanc, -LW).

Modèle : SCHAKO **type DSX-XXL-W-P-Z**

- Version (nombre de fentes) :
 - **1** (à 1 fentes)
 - **2** (à 2 fentes)
- Position des éléments de déflexion d'air
 - LV, pulsion oblique vers le haut
- Longueur :
 - 400 mm
 - 500 mm
 - 600 mm
 - 800 mm
 - 1000 mm
 - 1500 mm
 - dans version à bande avec plénum de raccordement (-ASK) et montage à vis cachées (-VM)
 - version sans plénum de raccordement
 - comme pièce borgne (-BS)
 - avec écrous à river M4
 - pour fonctionnement en transfert d'air avec équerres de fixation (paire) (-BW)
 - avec écrous à river M4
- Version air extrait, avec éléments de déflexion d'air.

Modèle : SCHAKO **type DSX-XXL-W-P-A**

Accessoires :

- Plénum de raccordement (-ASK-W) en tôle d'acier galvanisée, manchon de raccordement sur le côté et oeillets de suspension
 - Clapet de régulation (-DK) réglable de la face frontale dans le manchon de raccordement pour la régulation des volumes d'air.
 - Joint à lèvres en caoutchouc (-GD)
 - Avec isolation thermique
 - intérieure (-li)
 - extérieure (-la)
 - avec écrous rivés M4
- avec pièce d'extrémité (-ES2) (livrée séparément en version standard)
 - Aluminium anodisé en couleur naturelle (E6/EV1)
 - aluminium thermolaqué en blanc (RAL 9010)

Diffuseur mural à fentes DSX-XXL-W

Diffuseur mural à fentes de construction étroite **type DSX-XXL-W-PA** pour air soufflé, avec profilé de cadre en U, pour montage dans des murs. L'induction importante garantit une réduction rapide de la vitesse de pulsion et de la différence de température.

Diffuseur à fentes en profilé extrudé en aluminium éloxé couleur naturelle E6/EV1 ou thermolaqué, couleur RAL 9010 (blanc).

Élément de déflexion d'air en plastique, comparable à la couleur

- RAL 9005 (noir, -LS) (standard) ou
- RAL 9010 (blanc, -LW).

Modèle : SCHAKO **type DSX-XXL-W-PA-Z**

- Version (nombre de fentes) :
 - **1** (à 1 fentes)
 - **2** (à 2 fentes)
- Position des éléments de déflexion d'air
 - LV, pulsion oblique vers le haut
- Longueur :
 - 400 mm
 - 500 mm
 - 600 mm
 - 800 mm
 - 1000 mm
 - 1500 mm
- dans version à bande avec plénum de raccordement (-ASK) et montage à vis cachées (-VM)
- version sans plénum de raccordement
 - comme pièce borgne (-BS)
 - avec écrous à river M4
 - pour fonctionnement en transfert d'air avec équerres de fixation (paire) (-BW)
 - avec écrous à river M4

- Version air extrait, avec éléments de déflexion d'air.

Modèle : SCHAKO **type DSX-XXL-W-PA-A**

Accessoires :

- Plénum de raccordement (-ASK-W) en tôle d'acier galvanisée, manchon de raccordement sur le côté et oeillets de suspension
 - Clapet de régulation (-DK) réglable de la face frontale dans le manchon de raccordement pour la régulation des volumes d'air.
- avec joint à lèvres en caoutchouc (-GD)
- Isolation thermique
 - intérieure (-li)
 - extérieure (-la)
- avec écrous rivés M4

Diffuseur mural à fentes de construction étroite **type DSX-XXL-W-PB** pour air soufflé, avec profilé de cadre large, pour montage dans des murs. L'induction importante garantit une réduction rapide de la vitesse de pulsion et de la différence de température.

Diffuseur à fentes en profilé extrudé en aluminium éloxé couleur naturelle E6/EV1 ou thermolaqué, couleur RAL 9010 (blanc).

Élément de déflexion d'air en plastique, comparable à la couleur

- RAL 9005 (noir, -LS) (standard) ou
- RAL 9010 (blanc, -LW).

Modèle : SCHAKO **type DSX-XXL-W-PB-Z**

- Version (nombre de fentes) :
 - **1** (à 1 fentes)
 - **2** (à 2 fentes)
- Position des éléments de déflexion d'air
 - LV, pulsion oblique vers le haut
- Longueur :
 - 400 mm
 - 500 mm
 - 600 mm
 - 800 mm
 - 1000 mm
 - 1500 mm
- dans version à bande avec plénum de raccordement (-ASK) et montage à vis cachées (-VM)
- version sans plénum de raccordement
 - comme pièce borgne (-BS)
 - avec écrous à river M4
 - pour fonctionnement en transfert d'air avec équerres de fixation (paire) (-BW)
 - avec écrous à river M4

- Version air extrait, avec éléments de déflexion d'air.

Modèle : SCHAKO **type DSX-XXL-W-PB-A**

Accessoires :

- Plénum de raccordement (-ASK-W) en tôle d'acier galvanisée, manchon de raccordement sur le côté et oeillets de suspension
 - Clapet de régulation (-DK) réglable de la face frontale dans le manchon de raccordement pour la régulation des volumes d'air.
- Joint à lèvres en caoutchouc (-GD)
- Avec isolation thermique
 - intérieure (-li)
 - extérieure (-la)
- avec écrous rivés M4
- avec pièce d'extrémité (-ES3) (livrée séparément en version standard)
 - Aluminium anodisé en couleur naturelle (E6/EV1)
 - aluminium thermolaqué en blanc (RAL 9010)