

## DSCP

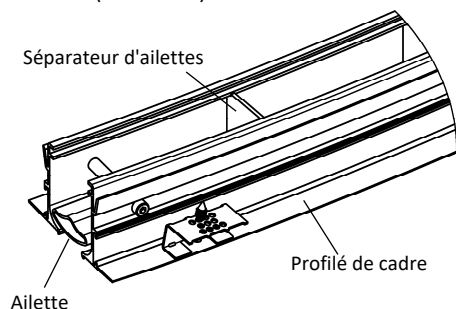
Diffuseur à fentes courbé pour plafonds en Placoplâtre

### Contenu

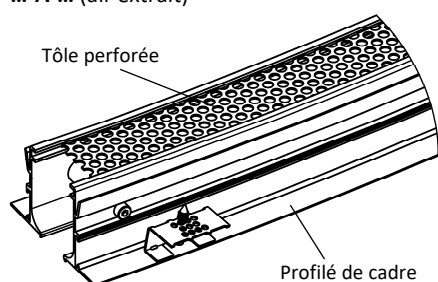
Vue d'ensemble des variantes de produit .....	2
Fonctionnement et utilisation .....	2
Versions .....	2
Montage .....	2
Sélection rapide .....	3
Position des ailettes pour jet d'air .....	3
Design .....	3
Accessoires .....	4
Dimensions .....	5
Accessoires - Dimensions .....	7
Accessoires - Dimensions .....	11
Possibilités de fixation .....	12
Détail de montage .....	12
Notice de montage .....	13
Notice de montage .....	13
Légende .....	13
Référence de commande pour diffuseur à fentes ....	14
Référence de commande plénum de raccordement	15
Texte d'appel d'offre .....	16

## VUE D'ENSEMBLE DES VARIANTES DE PRODUIT

### DSCP-...-Z-... (air soufflé)



### DSCP-...-A-... (air extrait)



## FONCTIONNEMENT ET UTILISATION

Le diffuseur à fentes courbé DSCP convient à l'utilisation dans les pièces d'une hauteur comprise entre 2,6 m et 4 m, pour montage direct dans les plafonds en Placoplâtre ou plafonds coffrés (plafonds de pression). La forme spécifique du cadre facilite l'installation du diffuseur dans le plafond en placoplâtre.

Les profilés de cadre sont munis de trous permettant le raccordement au plafond en placoplâtre au moyen d'une fixation à vis. Des équerres de fixation sont livrées en vrac pour faciliter le montage. Les ailettes de déflexion d'air réglables par le bas permettent de varier la direction de soufflage. Pour un fonctionnement en refroidissement, par exemple, le jet d'air sortant peut être dirigé vers un ou deux côtés. Cela permet d'augmenter l'induction et de réduire de manière efficace la vitesse et la différence de température du jet d'air soufflé.

Grâce au palier centré des ailettes, la section libre de passage reste inchangée. C'est pourquoi, la perte de charge et la puissance acoustique ne sont pas modifiées lors du réglage des ailettes. Une modification ultérieure de l'orientation du jet d'air est possible à tout moment sur le chantier.

Si une position des ailettes est définie lors de la commande, celle-ci sera ajustée à l'usine. La grande section libre de passage d'air garantit un débit d'air accru par rapport à d'autres diffuseurs à fentes. Le jet d'air stable et la bonne induction permettent l'utilisation du diffuseur à fentes courbé DSCP en refroidissement jusqu'à une différence de température  $\Delta T_0 \leq -8$  K.

La pression initiale générée par les ailettes garantit une répartition régulière de l'air sur toute la longueur de coude du diffuseur à fentes.

Le diffuseur à fentes courbé peut être fabriqué en version à 1 ou 2 fente(s) et est disponible soit comme pièce individuelle soit en version en bande.

## VERSIONS

DSCP-1	À 1 fente
DSCP-2	À 2 fentes
DSCP-...-Z	Air soufflé (avec ailettes)
DSCP-...-A	Air extrait (sans ailettes, avec tôle perforée)
DSCP-...-PL	Profilé de cadre PLASTER
DSCP-...-V	Ailettes pour soufflage vertical
DSCP-...-L	Ailettes pour soufflage horizontal d'un côté vers l'intérieur
DSCP-...-R	Ailettes pour soufflage horizontal d'un côté vers l'extérieur
DSCP-...-B	Ailettes pour soufflage horizontal des deux côtés (standard)
DSCP-...-O	Sans ailettes, avec tôle perforée (pour air extrait)
DSCP-...-N	Version individuelle (longueur de coude max. 1500 mm)
DSCP-...-B	Version en bande (division en longueurs de coude selon standard SCHAKO pour version en bande)

## MONTAGE

-- Sans montage du plénum (-OM, standard)

**SÉLECTION RAPIDE**

Sans plénum de raccordement

Valeurs pour la longueur de coude BoL = 1 000 mm

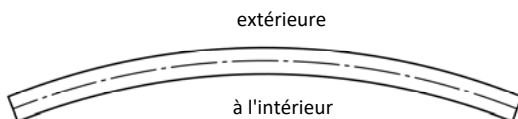
DSCP-1 (à 1 fente)				DSCP-2 (à 2 fentes)			
V <sub>ZU</sub> (m <sup>3</sup> /h)	I/s	L <sub>WA</sub> [dB(A)]	Δp <sub>t</sub> (Pa)	V <sub>ZU</sub> (m <sup>3</sup> /h)	I/s	L <sub>WA</sub> [dB(A)]	Δp <sub>t</sub> (Pa)
60	16,7	< 20	5	100	27,8	< 20	5
80	22,2	21	8	130	36,1	22	8
100	27,8	28	13	160	44,4	28	13
120	33,3	33	17	200	55,6	35	17

**POSITION DES AILETTES POUR JET D'AIR**

Position des ailettes (-V) soufflage vertical	Position des ailettes (-B) soufflage horizontal des deux côtés (standard)
Position des ailettes (-L) soufflage horizontal d'un côté vers l'intérieur	Position des ailettes (-R) soufflage horizontal d'un côté vers l'extérieur

Dans le cas des positions des ailettes (-L) et (-B), il existe un risque de vitesses élevées et de turbulences dû au guidage d'air concentrique.

**Représentation schématique d'une forme courbée**



**DESIGN**

**Surface du cadre**

- Profilé de cadre PLASTER (-PL) composé de :
  - Aluminium brut (-ALRO) (standard)
  - Aluminium peint :
    - Couleur RAL 9005 (-9005) (noir)
    - Dans une couleur RAL au choix (-xxxx, toujours à 4 chiffres).
- Traverse centrale (seulement pour les versions à 2 fentes) :
  - Pour air soufflé
    - Pour cadre en aluminium brut, dans la même couleur RAL que l'ailette.
    - Pour cadre en aluminium peint, dans la même couleur RAL que le cadre.
  - Pour air extrait, en aluminium peint en RAL 9005 (noir).

**Couleur des ailettes**

- Plastique (PVC rigide) :
  - Couleur similaire à RAL 9005 (noir, standard) (-L9005)
  - Couleur similaire à RAL 9010 (blanc) (-L9010)
  - Couleur RAL au choix (-Lxxxx, toujours à 5 chiffres)
- Pour air extrait sans ailette (-00000), avec tôle d'acier perforée peinte en RAL 9005 (noir), comme plaque de recouvrement.

**Support des ailettes**

- Tubes en aluminium

**Séparateur d'ailettes à l'intérieur (standard)**

- Plastique (PA type 6), couleur identique à celle de l'ailette.

**Séparateur d'ailettes à l'intérieur**

(logement pour montage à vis cachées)

- Plastique (PA type 6), couleur identique à celle de l'ailette.

**Plaquettes des ailettes à l'extérieur**

(plaques d'extrémité)

- Plastique (ABS), couleur identique à celle des ailettes.

**Goupille de raccordement**

Raccordement diffuseur - diffuseur :

- En matière plastique
- Uniquement pour version en bande
- Livrées non montée (2x par raccord)

**Pièce d'extrémité (-EP/-EB)**

- Avec bord plié pour le montage avant le crépissage, montées des deux côtés en usine (-EP) (standard).
  - En tôle d'acier galvanisée
- Droite, montée des deux côtés en usine (-EB).
  - En tôle d'acier galvanisée

Dans la version en bande, la pièce d'extrémité est montée par défaut sur le côté gauche de la pièce intermédiaire (TS à gauche) et sur le côté droit de la longueur de coude de différence (DBoIL).

**Équerre de fixation**

- En tôle d'acier perforée
- Livrée non montée
- Pour plafonds en Placoplâtre :
  - Épaisseur de plafond T = 12,5 mm (-125) (standard)
  - Épaisseur de plafond T = 9,5 mm (-095)
  - Épaisseur de plafond (T) au choix (-xxx, toujours à 3 chiffres)
- Aide de montage pour la fixation à vis

**Modèle pour ouverture de plafond**

- Modèle de coupe pour plafond en placoplâtre
- Livré non monté
- En tôle d'acier galvanisée

## ACCESSOIRES

### Plénum de raccordement (-ASK-46)

- Version (nombre de fentes) :
  - À 1 fente (-1)
  - À 2 fentes (-2)
- Version individuelle / en bande :
  - Version individuelle (-N, longueur de coude du plénum KBoL max. 1500 mm)
  - Version en bande (-B, division en longueurs de coude selon standard SCHAKO pour version en bande)
- Longueur de coude :
  - Longueur de coude BoL = 1000 mm (-01000) (longueur de coude du plénum KBoL=1000 mm)
  - Longueur de coude BoL = 1500 mm (-01500) (longueur de coude du plénum KBoL=1500 mm)
  - Longueur de coude (BoL/BBol) en mm, au choix (-xxxx, toujours à 5 chiffres) (longueur de coude du plénum KBoL = BoL / longueur de coude totale du plénum GKBoL = BBol).
- Rayon :
  - Indiquer un rayon R =  $\geq 2000$  mm (-xxxx, toujours à 5 chiffres)
- Montage du plénum :
  - Sans montage du diffuseur (-OM) (standard)
- Matériau :
  - Tôle d'acier galvanisée (-SV) (standard)
- Clapet d'étranglement :
  - Sans clapet d'étranglement (-DK0) (standard)
  - Avec clapet d'étranglement et réglage par câble de commande (-DK2), en tôle d'acier galvanisée, dans le manchon de raccordement, ajustable, pour une régulation facile du débit d'air.
- Joint à lèvres en caoutchouc :
  - Sans joint à lèvres en caoutchouc (-GD0) (standard)
  - Avec joint à lèvres en caoutchouc (-GD1), en caoutchouc spécial, sur le manchon de raccordement.
- Isolation :
  - sans isolation (-I0) (standard)
  - Avec isolation à l'extérieur (-Ia), isolation thermique à l'extérieur du plénum de raccordement.
- Hauteur du plénum :
  - Hauteur standard du plénum (-KHS)
  - Hauteur du plénum (KHS) en mm, au choix (-xxx) (toujours à 3 chiffres) (hauteur minimale du plénum [KHS] avec position de manchon S1+S2 = diamètre du manchon  $\varnothing D + 82$  mm / avec position de manchon S0 = 220 mm).
- Position de manchon :
  - Manchon sur le dessus (-S0)
  - Manchon sur la face latérale interne (-S1) (standard)
  - Manchon sur la face latérale externe (-S2)
- Diamètre du manchon :
  - Diamètre standard du manchon (-SDS)
  - Diamètre du manchon ( $\varnothing D$ ) en mm, au choix (-xxx, toujours à 3 chiffres).
- Suspension sans écrou à river (-E0) (standard).
- Avec tôle de répartition d'air, en tôle d'acier galvanisée.

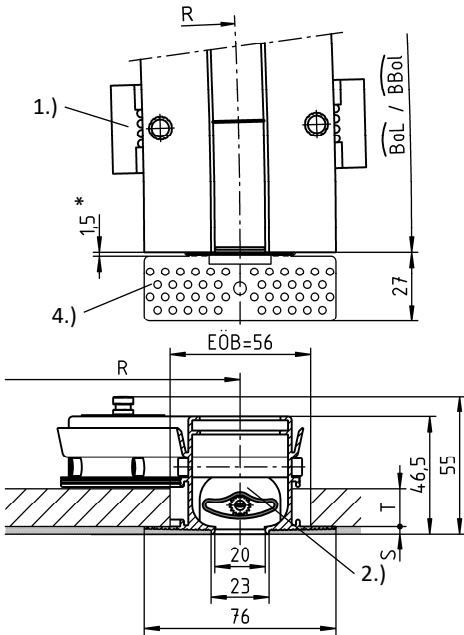
### Pièce borgne (-BS0/-BS1)

- Sans pièce borgne (-BS0) (standard)
- Avec pièce borgne (-BS1) :
  - En tôle d'acier peinte, couleur RAL 9005 (noir).
  - Possible à partir d'une longueur de coude BoL  $\geq 200$  mm.
  - Seulement possible sans plénum de raccordement ASK-46.
  - Avec clips de fixation pour le montage sur le diffuseur à fentes.

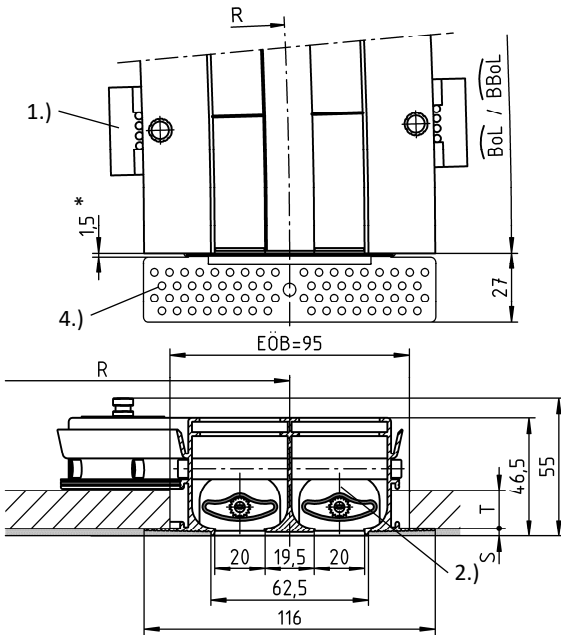
**DIMENSIONS**

**Air soufflé (-Z)**

**DSCP-1-Z (à 1 fente)**



**DSCP-2-Z (à 2 fentes)**



**Enduisage**

Pour la fixation à vis : **S = 4 mm**

**Plafond en placoplâtre**

T = 9,5 mm / 12,5 mm (standard) / au choix.

(voir page 12)

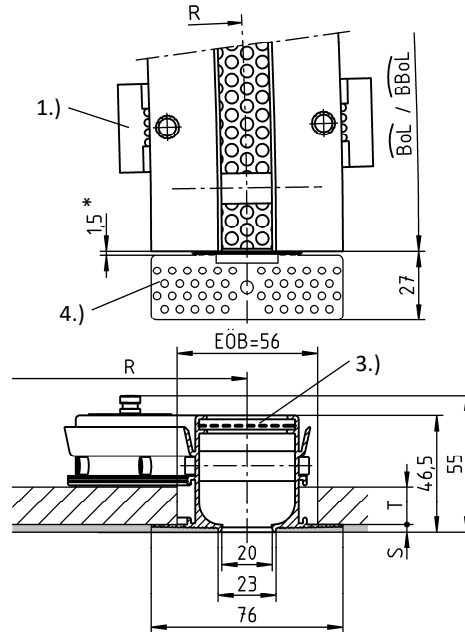
Les profilés de cadre sont munis de trous permettant le raccordement au plafonds en placoplâtre au moyen d'une fixation à vis. Des équerres de fixation sont livrées en vrac pour faciliter le montage (voir page 12). Le nombre dépend de la longueur (L).

**Division en longueurs de coude**

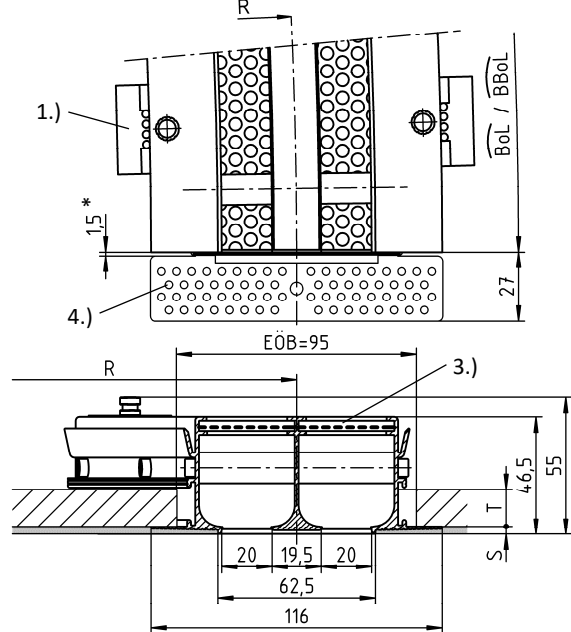
voir Division en longueurs de coude du diffuseur à fente (page 6).

**Air extrait (-A)**

**DSCP-1-A (à 1 fente)**



**DSCP-2-A (à 2 fentes)**



**Rayon**

Le rayon R (pour à 1 une fente / à 2 fentes) se réfère toujours au centre du diffuseur à fentes.

**Rayon R = ≥2000**

BoL = Longueur de coude (diffuseur)

BBol = Longueur de coude de la bande (diffuseur)

1.) Équerre de fixation comprise dans la livraison

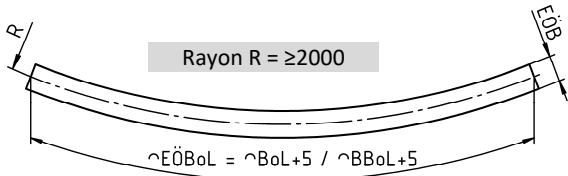
2.) Ailette de déflexion

3.) Tôle perforée

4.) Pièce d'extrémité

\* Largeur de fente entre le cadre et la pièce d'extrémité

**Ouverture de montage**



	EÖB
DSCP-1-...	56
DSCP-2-...	95

**Division en longueurs de coude du diffuseur à fente**

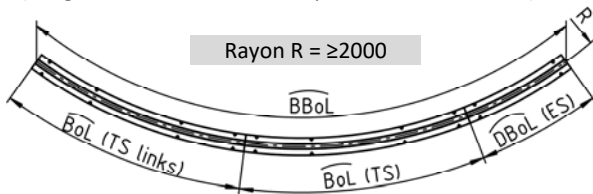
**Version individuelle (-N)**

- Longueur de coude **BoL = 1000 mm** (-N-01000)
- Longueur de coude **BoL = 1500 mm** (-N-01500)
- Longueur de coude (BoL) en mm, au choix (-N-xxxxx) (toujours à 5 chiffres) (la version individuelle, longueur de coude BoL = ≥500 mm à <1500 mm, peut être équipée d'un plénum de raccordement).



**Version en bande (-B)**

- Longueur de coude (BBoL) en mm, au choix, en bande (-B-xxxxx)
- (Longueur de coude totale du plénum GKBoL = BBoL)



**Division en longueurs de coude selon standard SCHAKO :**

Dans la version en bande du diffuseur à fentes DSCP, la longueur de coude de la bande BBoL se compose de longueurs (pièces intermédiaires) de **1000 mm ou 1500 mm**. Les coudes de compensation DBoL sont disponibles avec des longueurs de **≥500 mm à <1500 mm**. Les coudes de compensation de **≥200 mm jusque <500 mm** sont livrés comme pièce borgne sans plénum de raccordement.

Une autre répartition de bande est possible après consultation et selon les spécifications du client.

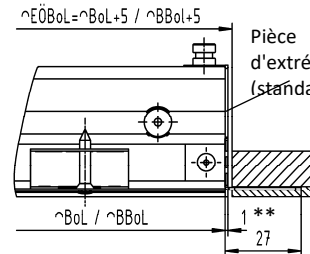
- ES = pièce d'extrémité
- TS = pièce intermédiaire
- TS gauche = pièce intermédiaire à gauche
- BoL = Longueur de coude (diffuseur)
- DBoL = longueur de coude de différence (diffuseur)
- BBoL = longueur de coude de la bande (diffuseur)
- KBoL = longueur de coude du plénum (KBoL = BoL)
- GKBoL = longueur de coude totale du plénum (GKBoL = BBoL)
- EÖB = largeur de l'ouverture de montage
- EÖBoL = longueur de coude de l'ouverture de montage (EÖBoL = BoL+5 / BBoL+5)

**Pièce d'extrémité (-EP / -EB)**

- Pièce d'extrémité avec bord plié pour le montage avant le crépissage, montée des deux côtés en usine (-EP) (standard).
- Avec pièce d'extrémité droite, montée des deux côtés en usine (-EB).

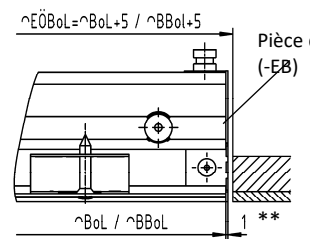
**Pièce d'extrémité (-EP) (standard)**

**EÖBoL = BoL+5 / BBoL+5**



Pièce d'extrémité (-EP) (standard)

**Pièce d'extrémité (-EB)**



Pièce d'extrémité (-EB)

Les pièces d'extrémités sont montées sur le diffuseur à fentes en usine, comme bord pour un enduisage d'aspect élégant. Dans la version individuelle, les pièces d'extrémité sont fixées sur le front à droite et à gauche du diffuseur à fentes. Dans la version en bande, la pièce d'extrémité est montée par défaut sur le côté gauche de la pièce intermédiaire (TS à gauche) et sur le côté droit de la longueur de coude de différence (DBoL).

**Plafond en placoplâtre**

Les équerres de fixation (aides de montage) pour la fixation à vis sont livrées non montées (voir page 12). La quantité dépend de la longueur de coude (BoL).

\*\* Épaisseur du matériau de la pièce d'extrémité

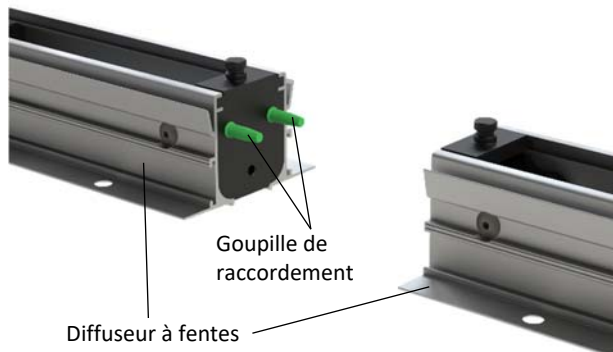
- TS gauche = pièce intermédiaire à gauche
- BoL = Longueur de coude (diffuseur)
- BBoL = longueur de coude de la bande (diffuseur)
- DBoL = longueur de coude de différence (diffuseur)
- EÖBoL = longueur de coude de l'ouverture de montage (EÖBoL = BoL+5 / BBoL+5)

**Raccordement du diffuseur à fentes en version en bande**

**Diffuseur à fentes - diffuseur à fentes**

**Avec goupille de raccordement :**

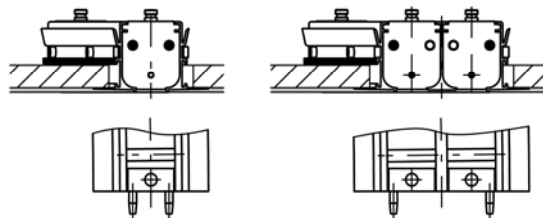
Livrées non montée (2x par raccord)



**Disposition des goupilles de raccordement**

**DSCP-1-...**

**DSCP-2-...**



**Attention :**

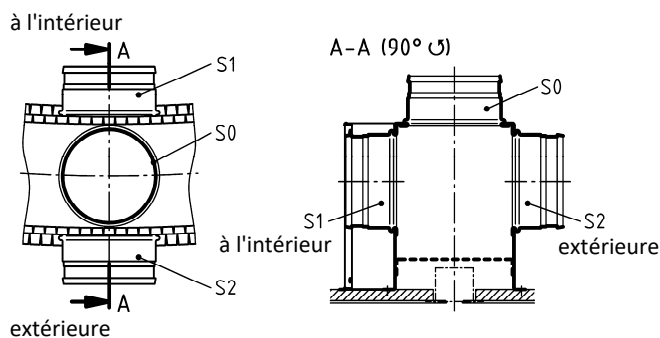
**Les goupilles de raccordement conviennent uniquement au positionnement et pas à la transmission de force.**

**ACCESSOIRES - DIMENSIONS**

**Plénum de raccordement (-ASK-46)**

**Position de manchon**

- S0 = Manchon sur le dessus, dans la tôle d'enveloppe du boîtier (au centre de la longueur de coude KBol ou DKBoL).
- S1 = Manchon sur la face latérale interne, dans la tôle d'enveloppe du boîtier (au centre de la longueur de coude KBol ou DKBoL) (standard).
- S2 = Manchon sur la face latérale externe, dans la tôle d'enveloppe du boîtier (au centre de la longueur de coude KBol ou DKBoL).



Dimensions plénum de raccordement : voir page 8+9.



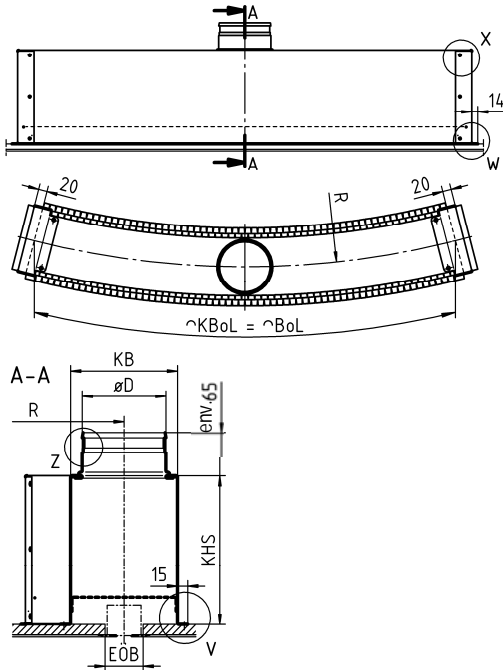
**Plénum de raccordement (-ASK-46)**

Plénum de raccordement (-ASK-46-...-N-...) en version individuelle

Montage du plénum sans montage du diffuseur (-OM).

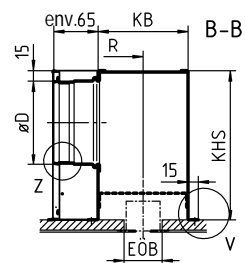
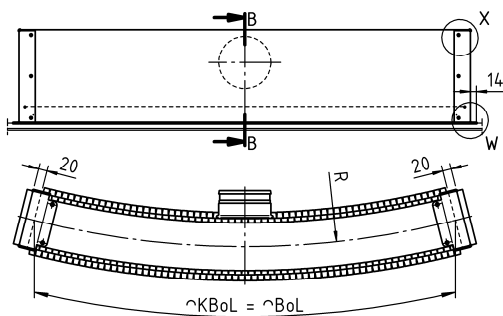
avec manchon sur le dessus (-S0) :

DSCP-...-ASK-46-...-N-...-S0



avec manchon sur la face latérale interne (-S1, standard) :

DSCP-...-ASK-46-...-N-...-S1

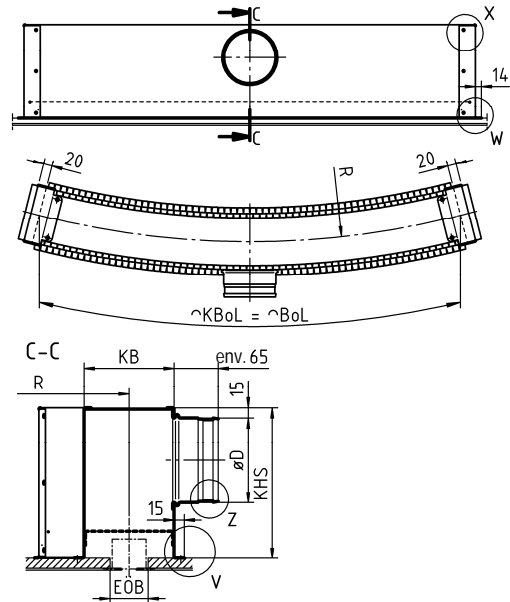


Pour le joint à lèvres en caoutchouc, détail Z, voir page 10.  
 Pour le détail de fixation, détails V et W, voir page 10.  
 Pour la suspension du plénum de raccordement, détail X, voir page 10.  
 Ouverture de montage, voir page 6.

- BoL = longueur de coude (diffuseur)
- KBoL = longueur de coude du plénum (KBoL = BoL)
- EÖB = largeur de l'ouverture de montage

Avec manchon sur la face latérale externe (-S2) :

DSCP-...-ASK-46-...-N-...-S2



Dimensions disponibles pour plénum de raccordement (-ASK-46-...-N)

	EÖB	KB		KHS	øD	
		-S0	-S1 -S2		KBoL	
					≤ 1040	> 1040 ... ≤ 1540
DSCP-1	56	157	132	220	1x ø98	1x ø123
DSCP-2	95	172	172	280	1x ø138	1x ø138

Toutes les dimensions en mm.

BoL	EÖBoL	KBoL	Poids (kg)	
			DSCP-1	DSCP-2
1000	1005	1000	4,5	5,5
1500	1505	1500	6,8	8,3

Toutes les dimensions en mm.

Le plénum de raccordement ASK-46 est fabriqué de façon standard avec une longueur de coude du plénum KBoL = 1000 mm ou 1500 mm.

Des longueurs de coude intermédiaires et autres diamètres du manchon sont disponibles sur demande.

Le rayon R (pour à 1 fente / à 2 fentes) se réfère toujours au centre du diffuseur à fentes ou du plénum de raccordement.

**Rayon R = ≥2000 mm**

Hauteur minimale du plénum [KHS] avec position de manchon S1+S2 = diamètre du manchon øD + 82 mm / avec position de manchon S0 = 220 mm.

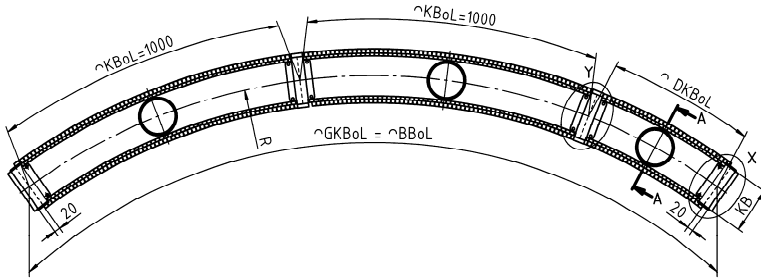


**Plénum de raccordement (-ASK-46-...-B-...)**  
en version en bande

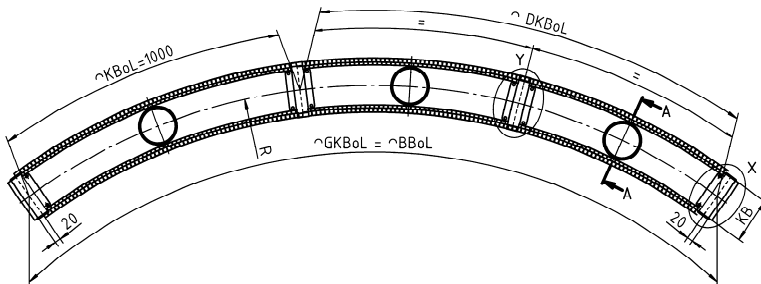
Montage du plénum sans montage du diffuseur (-OM)  
avec manchon sur le dessus (-S0) :

DSCP-...-ASK-46-...-B-...-S0

Longueur de différence du plénum en 1 partie (DKBoL = ≥500 à ≤1000)



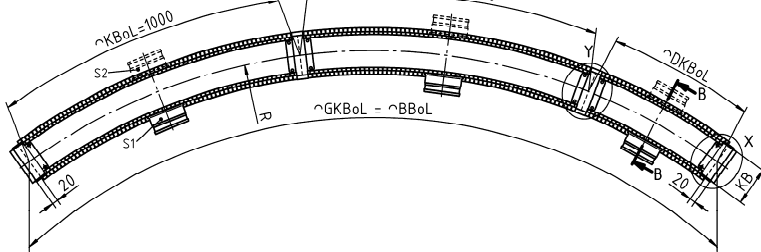
Longueur de différence du plénum en 2 parties (DKBoL = >1000 à <1500)



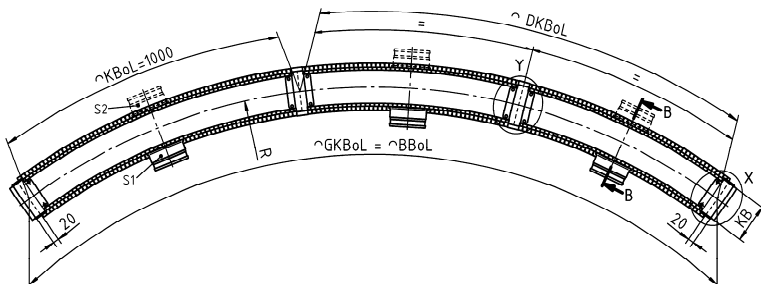
Avec manchon sur la face latérale interne (-S1) ou sur la face latérale externe (-S2) :

DSCP-...-ASK-46-...-B-...-S1/S2

Longueur de différence du plénum en 1 partie (DKBoL = ≥500 à ≤1000)

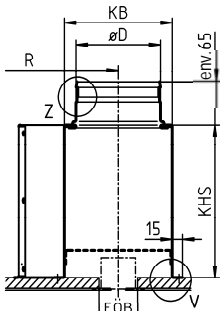


Longueur de différence du plénum en 2 parties (DKBoL = >1000 à <1500)



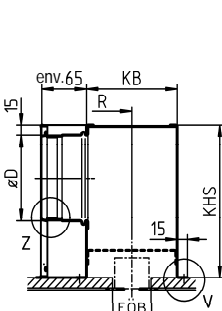
**Coupe A-A (90° ∩)**  
avec manchon sur le dessus (-S0)

DSCP-...-ASK-46-...-B-...-S0



**Coupe B-B (90° ∩)**  
avec manchon sur la face latérale interne (-S1)

DSCP-...-ASK-46-...-B-...-S1



**Dimensions disponibles pour plénum de raccordement (-ASK-46-...-B)**

	KB		KHS	øD	EÖB
	-S0	-S1 / -S2			
DSCP-1	157	132	220	ø98	56
DSCP-2	172	172	280	ø138	95

Toutes les dimensions en mm.

**Division en longueurs selon standard SCHAKO :**

Dans la version en bande (BoL = >1500 mm) du plénum de raccordement, la longueur de coude totale du plénum GKBoL est divisée en longueurs standard KBol=1000 mm et un ou deux plénums de compensation.

Le plénum de compensation est disponible en une seule pièce à partir d'une longueur de coude (DKBoL) de ≥500 mm à ≤1000 mm et en deux pièces à partir d'une longueur de coude (DKBoL) de >1000 mm à <1500 mm.

**Il n'est pas possible de fournir un plénum de compensation avec une longueur de coude (DKBoL) <500 mm.**

Fixation de la section et de la partie frontale du plénum et équerre de raccordement à fournir par le client. Longueurs intermédiaires et autres diamètres de manchon sur demande

Le rayon R (pour à 1 fente / à 2 fentes) se réfère toujours au centre du diffuseur à fentes ou du plénum de raccordement.

**Rayon R = ≥2000 mm**

Hauteur minimale du plénum [KHS] avec position de manchon S1+S2 = diamètre du manchon øD + 82 mm / avec position de manchon S0 = 220 mm.

Pour le joint à lèvres en caoutchouc, détail Z, voir page 10.

Pour le détail de fixation, détail V, voir page 10.

Pour la suspension du plénum de raccordement, détail X et Y, voir page 10.

Ouverture de montage, voir page 6.

GKBoL = longueur de coude totale du plénum (GKBoL = BBol)

BBol = longueur de coude de la bande (diffuseur)

KBol = longueur de coude du plénum (KBol = BoL)

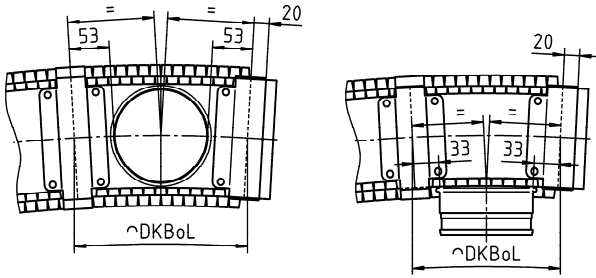
DKBoL = longueur de coude du plénum de compensation

KB = largeur du plénum

EÖB = largeur de l'ouverture de montage

EÖBoL = longueur de coude de l'ouverture de montage (EÖBoL = BoL + 5 / BBol + 5)

**Distance minimale du manchon dans le plénum de raccordement**  
 manchon sur le dessus (-S0) : manchon sur la face latérale(-S1):



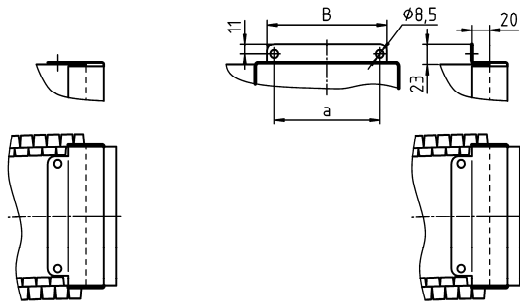
Par défaut, les dimensions KHS / KB / ØD de la pièce de compensation du plénum (DKBoL) correspondent à celles de la pièce standard du plénum de raccordement (KBoL).

**Suspension du plénum de raccordement**

**Version individuelle / version en bande**

**Détail X (partie frontale du plénum)**

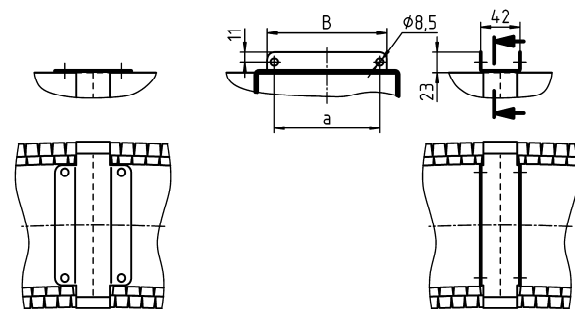
**État de livraison** avec patte de suspension plate  
**Fourniture client** Avec patte de suspension repliée



**Version en bande**

**Détail Y (angle de raccordement)**

**État de livraison** avec patte de suspension plate  
**Fourniture client** Avec patte de suspension repliée

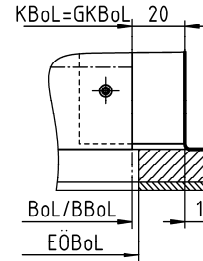


	Position de manchon	KB	a	B
<b>DSCP-1</b>	-S1 / -S2	132	93,5	109,5
	-S0	157	118,5	134,5
<b>DSCP-2</b>	-S0 / -S1 / -S2	172	133,5	149,5

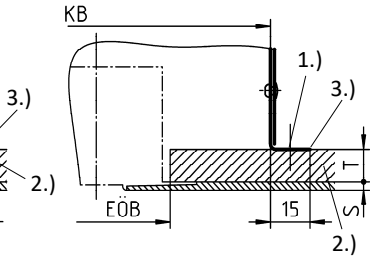
**Détails de fixation**

Des trous de suspension sont aménagés dans le plénum de raccordement. Un raccordement fixe au plafond en Placoplâtre à travers des trous de montage avec Ø 3,2 est également possible. Pour faire cela, il est recommandable d'isoler le plénum de raccordement du plafond en placoplâtre avec un matériel amortissant des vibrations. Un mastic approprié doit être fourni par le client.

**Détail W**



**Détail V**



- 1.) Fixation par le client ø3,2
  - 2.) Plafond en placoplâtre fourni par le client
  - 3.) Découplage (joint à fournir par le client)
- T = Épaisseur du plafond en placoplâtre  
 S = épaisseur de l'enduit  
 EÖBoL = longueur de coude de l'ouverture de montage (EÖBoL = BoL + 5 / BBol+5)  
 BoL = longueur de coude (diffuseur)  
 BBol = longueur de coude de la bande (diffuseur)  
 KBoL = longueur de coude du plénum (KBoL = BoL)  
 GKBoL = longueur de coude totale du plénum (GKBoL = BBol)  
 EÖB = largeur de l'ouverture de montage  
 KB = largeur du plénum

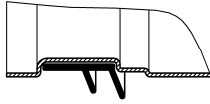
**EÖBoL = BoL + 5 / BBol + 5**

Si l'on utilise un plénum de raccordement, s'assurer qu'il n'existe aucune liaison directe avec le diffuseur. L'équilibrage du débit doit être effectué par le client.

### Joint à lèvres en caoutchouc (-GD0/-GD1), pour ASK-46

- Sans joint à lèvres en caoutchouc (-GD0) (standard)
- Avec joint à lèvres en caoutchouc (-GD1), en caoutchouc spécial.

#### Détail Z



### Clapet d'étranglement (-DK0/-DK2), pour ASK-46

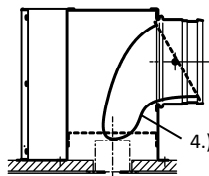
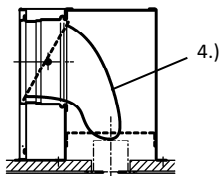
- Sans clapet d'étranglement (-DK0) (standard)
- Avec clapet d'étranglement et réglage par câble de commande (-DK2)

-DK2 (avec réglage par câble de commande) :

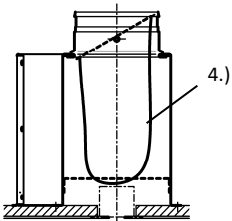
Manchon sur la face latérale interne (-S1)

Manchon sur la face latérale externe (-S2)

(standard)



Manchon sur le dessus (-

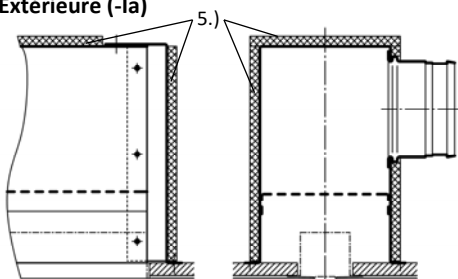


4.) Avec réglage par câble de commande (SZV)

### Isolation (-I0/-Ia), pour ASK-46

- Sans isolation (-I0) (standard)
- Avec isolation extérieure (-Ia)

Extérieure (-Ia)

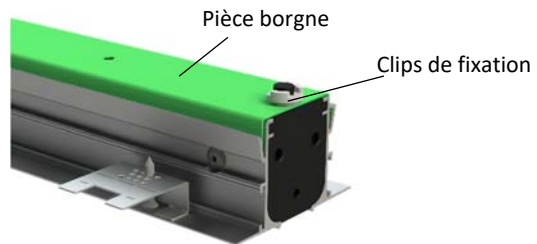


5.) Isolation à l'extérieur (Ia)

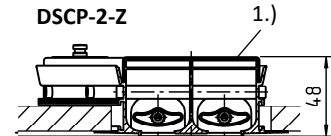
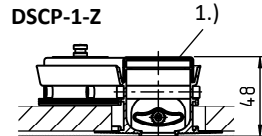
### Pièce borgne (-BS0/-BS1)

- Sans pièce borgne (-BS0) (standard)
- Avec pièce borgne (-BS1) :
  - En tôle d'acier peinte en couleur RAL 9005 (noir)
  - Possible à partir d'une longueur de coude BoL  $\geq$  200 mm.
  - Seulement possible sans plénum de raccordement ASK-46.
  - Avec clips de fixation pour le montage sur le diffuseur à fentes.

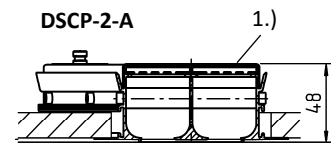
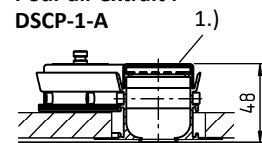
#### Avec pièce borgne (-BS1)



Pour air soufflé :



Pour air extrait :



1.) Pièce borgne

### Division en longueurs

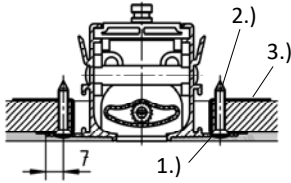
voir Division en longueurs de coude du diffuseur à fente, page 6.

**POSSIBILITÉS DE FIXATION**

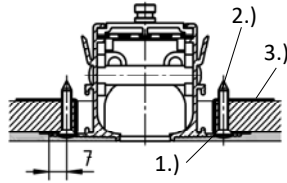
**Fixation à vis (par le client)**

La disposition, le nombre et la dimension des trous sont également valables pour les versions à 1 et 2 fente(s).

**Air soufflé**



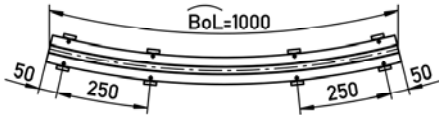
**Air extrait**



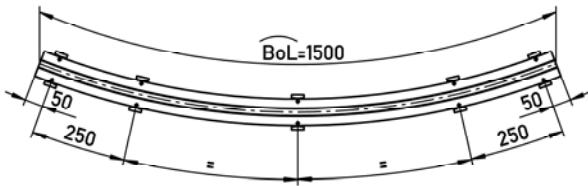
- 1.) Logement conique ISO 15065-4
- 2.) Vis à fixation rapide 3,5x35, utilisation selon DIN EN 14566, à fournir par le client.
- 3.) Équerre de fixation

**Nombre de logements coniques, version individuelle :**

**BoL= 1000 / avec 8 logements coniques**



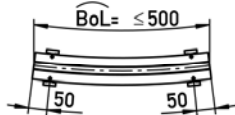
**BoL= 1500 / avec 10 logements coniques**



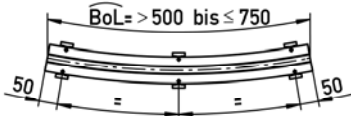
**Nombre de logements coniques, version en bande**

Pour pièces de compensation et intermédiaires

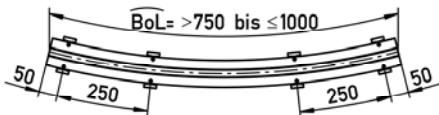
**BoL= ≤ 500 / avec 4 logements coniques**



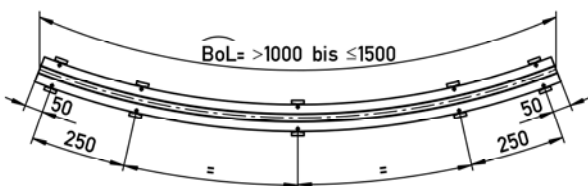
**BoL= > 500 à ≤ 750 / avec 6 logements coniques**



**BoL= > 750 à ≤ 1 000 / avec 8 logements coniques**



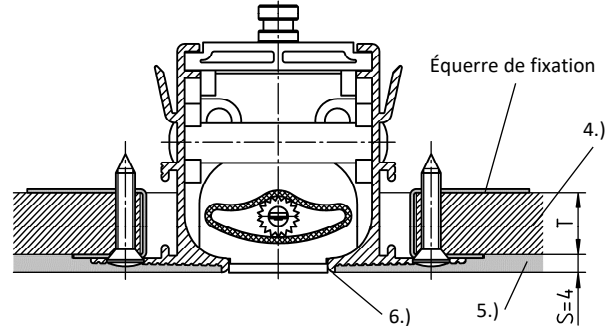
**BoL= > 1 000 à ≤ 1 500 / avec 10 logements coniques**



**DÉTAIL DE MONTAGE**

**Avec équerre de fixation :**

pour la fixation à vis (par le client)

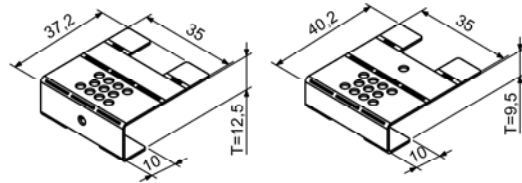


- 4.) Plafond en placoplâtre
- 5.) Enduisage multiple par le client (en fonction du niveau de qualité)
- 6.) Bord pour enduit spécial pour enduisage d'aspect élégant

**Nombre d'équerres de fixation (aides de montage)**

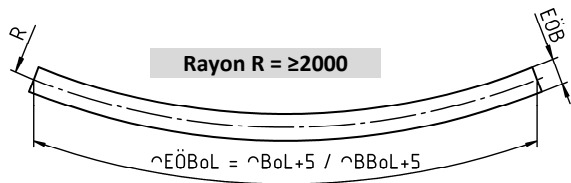
- 4 équerres de fixation : BoL / DBoL = ≤500
- 6 équerres de fixation : BoL / DBoL = >500 à ≤750
- 8 équerres de fixation : BoL / DBoL = >750 à ≤1000
- 10 équerres de fixation : BoL / DBoL = >1000 à ≤1500

**Équerre de fixation :**



L'équerre de fixation est livrée non montée et non courbée. Elle doit être courbée par le client afin d'être adaptée à l'épaisseur de plafond requise. Le perçage sert ici de marquage pour l'épaisseur de plafond T=12,5.

**Plafond en placoplâtre**



La longueur de coude de l'ouverture de montage (EÖBoL) se réfère au centre du diffuseur à fentes.

Les profilés de cadre sont munis de trous permettant le raccordement au plafonds en placoplâtre au moyen d'une fixation à vis. Des équerres de fixation sont livrées en vrac pour faciliter le montage. La quantité dépend de la longueur de coude (BoL).

**Enduisage**

Pour la fixation à vis : **S = 4 mm**

- BoL = longueur de coude (diffuseur)
- BBoL = longueur de coude de la bande (diffuseur)
- DBoL = longueur de coude de différence (diffuseur)
- EÖBoL = longueur de coude de l'ouverture de montage (EÖBoL = BoL + 5 / BBoL + 5)
- EÖB = Largeur de l'ouverture de montage

### NOTICE DE MONTAGE

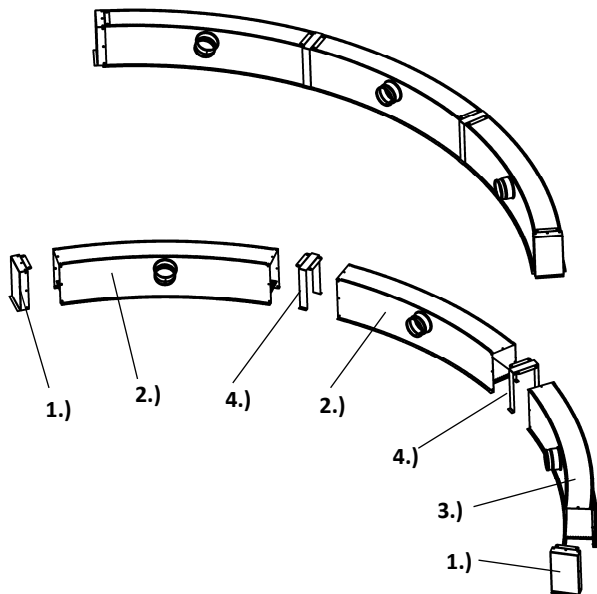
Le montage des diffuseurs à fentes DSCP / DSCPL / DSCL / DSCXL est identique (voir la notice de montage « Montage des diffuseurs DSCP / DSCPL / DSCXL dans les plafonds en placo-plâtre »).



Vous pourrez trouver le film sur YOUTUBE :

<https://www.youtube.com/jcFsmPIOD18>

### NOTICE DE MONTAGE



- 1.) Partie frontale du plénum
- 2.) Plénum de raccordement en version en bande, standard
- 3.) Plénum de raccordement en version en bande, pièce de compensation
- 4.) Équerre de raccordement

### LÉGENDE

R	=	rayon
KHS	=	hauteur du plénum
GH	=	hauteur totale
KB	=	largeur du plénum
EÖB	=	largeur de l'ouverture de montage
T	=	Épaisseur du plafond en placo-plâtre
S	=	épaisseur de l'enduit
∅D	=	diamètre
TS	=	pièce intermédiaire
ES	=	pièce d'extrémité
BoL	=	longueur de coude (diffuseur)
DBoL	=	longueur de coude de différence (diffuseur)
BBoL	=	longueur de coude de la bande (diffuseur)
EÖBoL	=	longueur de coude de l'ouverture de montage ( $EÖBoL = BoL + 5 / BBoL + 5$ )
KBoL	=	longueur de coude du plénum (KBoL = BoL)
DKBoL	=	longueur de coude du plénum de compensation
GKBoL	=	longueur de coude totale du plénum ( $GKBoL = BBoL$ )

**RÉFÉRENCE DE COMMANDE POUR DIFFUSEUR À FENTES**

01	02	03	04	05	06	07
Type	Version	Guidage d'air	Profilé de cadre	Surface de cadre	Couleur des ailettes	Position des ailettes pour jet d'air
<b>Exemple</b>						
DSCP	-2	-Z	-PL	-ALRO	-L9005	-V

08	09	10	11	12	13	14
Version individuelle/ en bande	Longueur de coude	Rayon	Montage	Épaisseur de plafond	Pièce d'extrémité	Pièce borgne
<b>Exemple</b>						
-N	-01000	-02000	-OM	-125	-EB	-BS0

**Modèle**

**DSCP-2-Z-PL-ALRO-L9005-V-N-01000-02000-OM-125-EB-BS0**

Diffuseur à fentes pour plafonds en placoplâtre DSCP | À 2 fentes | Air soufflé | Profilé de cadre PLASTER | Aluminium brut | Ailettes en matière plastique de couleur similaire à RAL 9005 (noir) | Ailettes pour soufflage vertical | Version individuelle | Longueur de coude BoL = 1000 mm | Rayon 2000 mm | Sans montage du plénum | Épaisseur de plafond T = 12,5 mm | Avec pièces d'extrémité des deux côtés, montées en usine | Sans pièce borgne

**INDICATIONS POUR LA COMMANDE**

**01 - Type**

DSCP = diffuseur à fentes pour plafonds en placoplâtre DSCP

**02 - Version**

- 1 = À 1 fente
- 2 = À 2 fentes

**03 - Guidage d'air**

- Z = Air soufflé (avec ailettes)
- A = Air extrait (sans ailettes, avec tôle perforée)

**04 - Profilé de cadre**

PL = Profilé de cadre PLASTER

**05 - Surface du cadre**

- ALRO = Aluminium brut (standard)
- 9005 = Aluminium peint en couleur RAL 9005 (noir)
- xxxx = Aluminium peint dans une couleur RAL, au choix (toujours à 4 chiffres).

**06 - Couleur des ailettes**

- L0000 = Sans ailettes (seulement possible pour air extrait)
- L9005 = ailettes en matière plastique (PVC rigide), couleur similaire à RAL 9005 (noir) (standard).
- L9010 = Ailettes en matière plastique (PVC rigide), couleur similaire à RAL 9010 (blanc).
- Lxxxx = Ailettes en matière plastique (PVC rigide), peintes dans une couleur RAL au choix (toujours à 5 chiffres).

**07 - Position des ailettes pour jet d'air**

- O = Sans ailettes, pour air extrait, avec tôle perforée.
- V = Ailettes à soufflage vertical
- L = ailettes pour soufflage horizontal d'un côté vers l'intérieur
- R = ailettes pour soufflage horizontal d'un côté vers l'extérieur
- B = Ailettes pour soufflage horizontal des deux côtés (standard)

**08 - Version individuelle / en bande**

- N = Version individuelle (longueur de coude max. 1500 mm)
- B = Version en bande (division en longueurs de coude selon standard SCHAKO)

**09 - Longueur de coude**

- 01000 = Longueur de coude BoL = 1000 mm
- 01500 = Longueur de coude BoL = 1500 mm
- xxxxx = Longueur de coude (BoL/BBoL) en mm, au choix (toujours à 5 chiffres) (la version individuelle, longueur de coude BoL = ≥500 mm à <1500 mm, peut être équipée d'un plénum de raccordement)

**10 - Rayon**

XXXXX = Indiquer un rayon ≥ 2000 mm (par ex. 02000, toujours à 5 chiffres)

**11 - Montage**

OM = Sans montage du plénum (standard)

**12 - Épaisseur de plafond**

- 125 = Épaisseur de plafond T = 12,5 mm (standard)
- 095 = Épaisseur de plafond T = 9,5 mm
- xxx = Épaisseur de plafond (T) au choix (toujours à 3 chiffres).

**13 - Pièce d'extrémité**

- EP = Avec pièces d'extrémité, avec bord plié pour le montage avant le crépissage, montées des deux côtés en usine (standard).
- EB = Avec pièce d'extrémité, droite, montée des deux côtés en usine.

Dans la version en bande, la pièce d'extrémité est montée sur le côté gauche de la pièce intermédiaire et sur le côté droit de la longueur de différence comme standard.

**14 - Pièce borgne**

- BS0 = sans pièce borgne (standard)
- BS1 = Avec pièce borgne en tôle d'acier, peinte en couleur RAL 9005 (noir) (possible à partir d'une longueur L ≥ 200 mm, pièce borgne uniquement possible sans plénum de raccordement, avec clips de fixation pour le montage sur le diffuseur à fentes).



## RÉFÉRENCE DE COMMANDE PLÉNUM DE RACCORDEMENT

01	02	03	04	05	06	07	08
Type	Diffuseur	Version	Version individuelle / en bande	Longueur de coude	Rayon	Montage du plénum	Matériau
<b>Exemple</b>							
ASK	-46	-2	-N	-01500	-02000	-OM	-SV

09	10	11	12	13	14	15
Clapet d'étranglement	Joint à lèvres en caoutchouc	Isolation	Hauteur du plénum	Position de manchon	Diamètre du manchon	Suspension
-DK2	-GD1	-I0	-KHS	-S1	-SDS	-E0

### Modèle

**ASK-46-2-N-01500-02000-OM-SV-DK2-GD1-I0-KHS-S1-SDS-E0**

Plénum de raccordement pour diffuseur à fentes | À 2 fentes | Version individuelle | Longueur de coude BoL = 1500 mm | Rayon 2000 mm | Tôle d'acier galvanisée | Avec clapet d'étranglement et réglage par câble de commande | Avec joint à lèvres en caoutchouc | Sans isolation | Hauteur standard du plénum | Avec manchon sur la face latérale interne | Diamètre standard du manchon | Sans écrou à river

### INDICATIONS POUR LA COMMANDE

#### 01 - Type

ASK = plénum de raccordement pour diffuseur à fentes

#### 02 - Diffuseur

46 = Pour DSCP

#### 03 - Version

1 = À 1 fente

2 = À 2 fentes

#### 04 - Version individuelle / en bande

N = Version individuelle (longueur de coude du plénum KBoL max. 1500 mm)

B = Version en bande (division en longueurs de coude selon standard SCHAKO pour version en bande)

#### 05 - Longueur de coude

01000 = Longueur de coude BoL = 1000 mm (longueur de coude du plénum KBoL = 1000 mm)

01500 = Longueur de coude BoL = 1500 mm (longueur de coude du plénum KBoL = 1500 mm)

xxxxx = Longueur de coude (BoL/BBoL) en mm, au choix (toujours à 5 chiffres) (longueur de coude du plénum KBoL = BoL / longueur de coude totale du plénum GKBoL = BBoL).

#### 06 - Rayon

xxxxx = Indiquer un rayon  $\geq 2000$ mm (par ex. 02000, toujours à 5 chiffres)

#### 07 - Montage du plénum

OM = sans montage du diffuseur (standard)

#### 08 - Matériau

SV = Tôle d'acier galvanisée (standard)

#### 09 - Clapet d'étranglement

DK0 = Sans clapet d'étranglement (standard)

DK2 = Avec clapet d'étranglement et réglage par câble de commande (SZV)

#### 10 - Joint à lèvres en caoutchouc

GD0 = Sans joint à lèvres en caoutchouc (standard)

GD1 = Avec joint à lèvres en caoutchouc

#### 11 - Isolation

I0 = Sans isolation (standard)

Ia = Avec isolation extérieure

#### 12 - Hauteur du plénum

KHS = Hauteur standard du plénum

xxx = Hauteur du plénum (KHS) en mm, au choix (toujours à 3 chiffres) (hauteur minimale du plénum [KHS] avec position de manchon S1+S2 = diamètre du manchon  $\varnothing D + 82$  mm / avec position de manchon S0 = 220 mm).

#### 13 - Position de manchon

S0 = Manchon sur le dessus

S1 = Manchon sur la face latérale interne (standard)

S2 = Manchon sur la face latérale externe

#### 14 - Diamètre du manchon

SDS = Diamètre standard du manchon

xxx = Diamètre du manchon ( $\varnothing D$ ) en mm, au choix (toujours à 3 chiffres).

#### 15 - Suspension

E0 = Sans écrou à river (standard)



**TEXTE D'APPEL D'OFFRE**

Diffuseur à fentes courbé à haute induction, section libre de passage, résistance et puissance acoustique restant identiques dans toutes les positions des ailettes, convient à l'utilisation dans les pièces d'une hauteur comprise entre 2,6 m et 4 m, pour montage direct dans les plafonds en Placoplâtre ou plafonds coffrés (plafonds de pression). La forme spécifique du cadre facilite l'installation du diffuseur dans le plafond en placoplâtre.

Cadre avec profilé de cadre PLASTER (-PL), en profilé d'aluminium extrudé.

Les profilés de cadre sont munis de trous permettant le raccordement au plafonds en placoplâtre au moyen d'une fixation à vis. Des équerres de fixation sont livrées en vrac pour faciliter le montage.

Version à **air soufflé** avec des ailettes de déflexion orientables au profil aérodynamique en matière plastique (PVC rigide) :

- Couleur similaire à RAL 9005 (noir, standard) (-L9005)
- Couleur similaire à RAL 9010 (blanc) (-L9010)
- Couleur RAL au choix (-Lxxxx, toujours à 5 chiffres)

Modèle : SCHAKO type **DSCP-...-Z-PL-...**

Version à **air extrait** sans ailette de déflexion (-0000), avec tôle d'acier perforée peinte en couleur RAL 9005 (noir), comme plaque de recouvrement.

Modèle : SCHAKO type **DSCP-...-A-PL-...**

Débits en m <sup>3</sup> /h par m pour	35 dB(A)	40 dB(A)
DSCP-1	131	156
DSCP-2	203	242

**Version (nombre de fentes) :**

- À 1 fente (-1)
- À 2 fentes (-2)

**Surface du cadre :**

- Composée de :
  - Aluminium brut (-ALRO) (standard)
  - Aluminium peint :
    - Couleur RAL 9005 (-9005) (noir)
    - Dans une couleur RAL au choix (-xxxx, toujours à 4 chiffres).
- Traverse centrale (seulement pour les versions à 2 fentes) :
  - Pour air soufflé :
    - Pour cadre en aluminium brut, dans la même couleur RAL que l'ailette.
    - Pour cadre en aluminium peint, dans la même couleur RAL que le cadre.
  - Pour air extrait, en aluminium peint en RAL 9005 (noir).

**Position des ailettes pour jet d'air :**

- Sans ailettes, avec tôle perforée pour air extrait (-0).
- Soufflage vertical (-V)
- Soufflage horizontal d'un côté vers l'intérieur (-L)
- Soufflage horizontal d'un côté vers l'extérieur (-R)
- Soufflage horizontal des deux côtés (-B) (standard)

**Longueur de coude / version :**

Version individuelle (-N)

- Longueur de coude BoL = 1000 mm (-N-01000) (longueur de coude du plénum KBoL = 1000 mm)
- Longueur de coude BoL = 1500 mm (-N-01500) (longueur de coude du plénum KBoL = 1500 mm)
- Longueur de coude (BoL) en mm, au choix (-N-xxxxx, toujours à 5 chiffres) (la version individuelle, longueur de coude BoL = ≥500 mm à <1500 mm, peut être équipée d'un plénum de raccordement).

Version en bande (-B)

- Longueur de coude (BBoL) en mm, au choix, en bande(-B-xxxxx)
- Division en longueurs de coude selon standard SCHAKO pour version en bande. Avec goupilles de raccordement, livrées non montées (2 par raccord).

**Rayon :**

- ≥ 2 000 mm (-XXXXX, toujours à 5 chiffres)

**Montage:**

- Sans montage du plénum (-OM) (standard)

**Épaisseur de plafond (Placoplâtre) :**

- Épaisseur de plafond T = 9,5 mm (-095)
- Épaisseur de plafond T = 12,5 mm (standard) (-125)
- Épaisseur de plafond (T) au choix (-xxx, toujours à 3 chiffres)

**Pièce d'extrémité (-EP/-EB) :**

- Avec bord plié pour le montage avant le crépissage, montées des deux côtés en usine (-EP) (standard).
  - En tôle d'acier galvanisée
- Droite, montée des deux côtés en usine (-EB).
  - En tôle d'acier galvanisée

Dans la version en bande, la pièce d'extrémité est montée par défaut sur le côté gauche de la pièce intermédiaire (TS à gauche) et sur le côté droit de la longueur de coude de différence (DBoL).

**Accessoires :**

- Plénum de raccordement (-ASK-46), en tôle d'acier galvanisée (-SV), avec pattes de suspension, sans écrou à river (-EO), avec tôle de répartition d'air en tôle d'acier galvanisée.
  - Version (nombre de fentes) :
    - À 1 fente (-1)
    - À 2 fentes (-2)
  - Version individuelle / en bande :
    - Version individuelle (-N, longueur de coude du plénum KBoL max. 1500 mm)
    - Version en bande (-B, division en longueurs de coude selon standard SCHAKO pour version en bande)
  - Longueur de coude :
    - Longueur de coude BoL = 1000 mm (-01000) (longueur de coude du plénum KBoL = 1000 mm)
    - Longueur de coude BoL = 1500 mm (-01500) (longueur de coude du plénum KBoL = 1500 mm)
    - Longueur de coude (BoL/BBoL) en mm, au choix (-xxxxx, toujours à 5 chiffres) (longueur de coude du plénum KBoL = BoL / longueur de coude totale du plénum GKBoL = BBoL).
  - Rayon :
    - Indiquer un rayon R = ≥2000 mm (-xxxxx, toujours à 5 chiffres)
  - Montage du plénum :
    - Sans montage du diffuseur (-OM) (standard)
  - Clapet d'étranglement :
    - Sans clapet d'étranglement (-DK0) (standard)
    - Avec clapet d'étranglement et réglage par câble de commande (-DK2), en tôle d'acier galvanisée, dans le manchon de raccordement, ajustable, pour une régulation facile du débit d'air.
  - Joint à lèvres en caoutchouc :
    - Sans joint à lèvres en caoutchouc (-GD0) (standard)
    - Avec joint à lèvres en caoutchouc (-GD1), en caoutchouc spécial, sur le manchon de raccordement.

- Isolation :
  - Sans isolation (-I0) (standard)
  - Avec isolation à l'extérieur (-Ia), isolation thermique à l'extérieur du plénum de raccordement.
  
- Hauteur du plénum :
  - Hauteur standard du plénum (-KHS)
  - Hauteur du plénum (KHS) en mm, au choix (-xxx) (toujours à 3 chiffres) (hauteur minimale du plénum [KHS] avec position de manchon S1+S2 = diamètre du manchon  $\varnothing D + 82$  mm / avec position de manchon S0 = 220 mm).
  
- Position de manchon :
  - Manchon sur le dessus (-S0)
  - Manchon sur la face latérale interne (-S1) (standard)
  - Manchon sur la face latérale externe (-S2)
  
- Diamètre du manchon :
  - Diamètre standard du manchon (-SDS)
  - Diamètre du manchon ( $\varnothing D$ ) en mm, au choix (-xxx, toujours à 3 chiffres).
  
- Pièce borgne (-BS0 / -BS1) :
- Sans pièce borgne (-BS0) (standard)
  - Avec pièce borgne (-BS1) :
    - En tôle d'acier peinte, couleur RAL 9005 (noir).
    - Possible à partir d'une longueur de coude Bol  $\geq 200$  mm.
    - Seulement possible sans plénum de raccordement ASK-46.
- Avec clips de fixation pour le montage sur le diffuseur à fentes.