

**DSCP / DSCPL / DSCL / DSCXL**  
Montaje en techos de cartón yeso

### Contenido

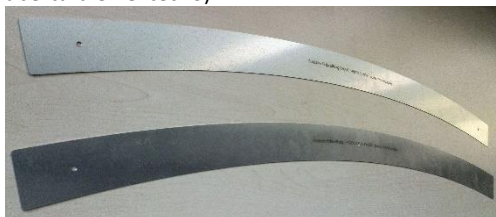
Pasos de trabajo .....	2
Detalle de montaje .....	4

## PASOS DE TRABAJO

### Herramientas / medios auxiliares:



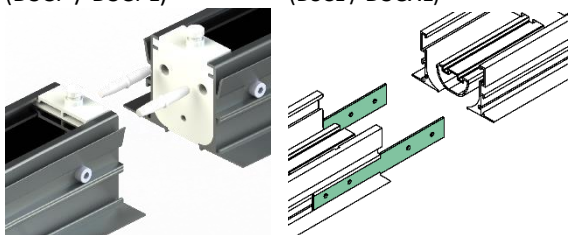
1. Determinar la abertura (medio auxiliar: plantilla para abertura en el techo).



2. Realizar el recorte en el techo de cartón yeso.



3. En caso de ejecución en línea continua, unir los difusores.  
 Con pernos de unión (DSCP / DSCPL)      Con piezas de unión (DSCL / DSCXL)



4. Tapar las ranuras.



5. Insertar el difusor en la abertura.



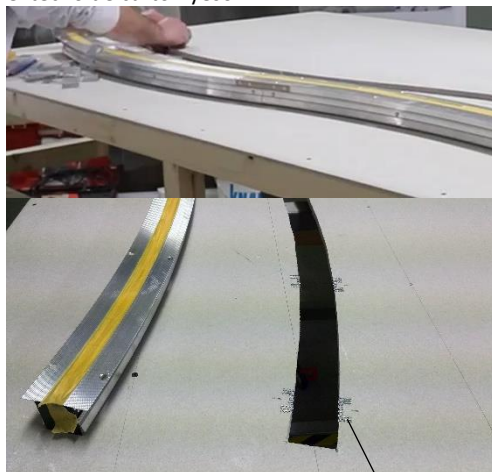
6. Marcar la posición de los taladros SM.



7. Retirar el difusor del techo.



8. Montar las piezas de fijación en los puntos marcados en el techo de cartón yeso.



Pieza de fijación

9. Volver a insertar el difusor en la abertura.



10. Insertar los tornillos y atornillarlos junto con las piezas de fijación.



11. Aplicar la imprimación de cuarzo



12. Preparar el plaste y aplicarlo



13. Incorporar la cinta textil



14. Cortar la parte saliente de la cinta textil.

15. Primera fase de secado

16. Preparar otra vez plaste y aplicarlo

17. Segunda fase de secado

18. Lijar el plaste



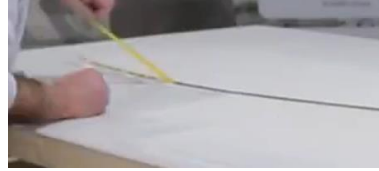
19. Quitar el plaste sobrante



20. Eliminar todo el polvo

21. En función del nivel de calidad requerido, repetir los pasos 16 a 18.

22. Retirar la cinta adhesiva



23. Volver a cubrir la ranura



24. Primera capa de pintura – dejar secar

25. Segunda capa de pintura – dejar sacar



26. Último paso de trabajo - retirar la cinta adhesiva



Consultar el vídeo en YouTube:

<https://www.youtube.com/jcFsmPI0D18>

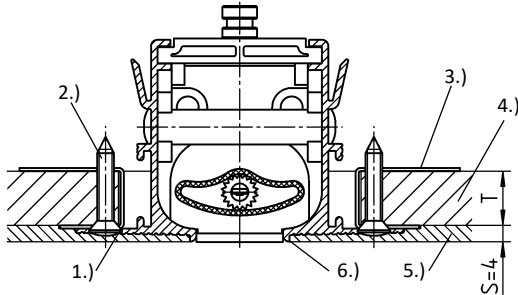


**DETALLE DE MONTAJE**

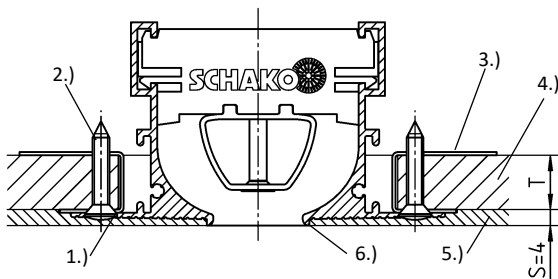
**Con escuadra de fijación:**

para montaje roscado (a cargo del cliente)

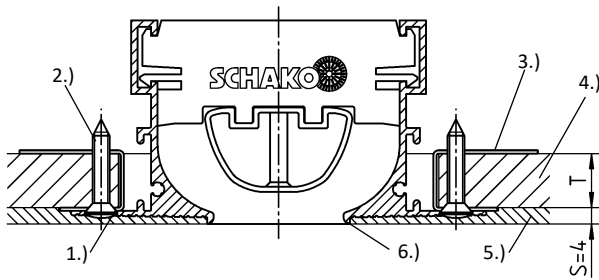
**DSCP / DSCPL**



**DSCL**



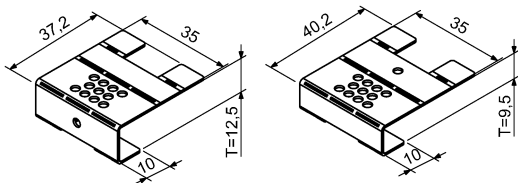
**DSCXL**



**Número de escuadras de fijación (dispositivos auxiliares de montaje)**

- 4 piezas de fijación: L / DL / BoL / DBoL = ≤500
- 6 piezas de fijación: L / DL / BoL / DBoL = >500 a ≤750
- 8 piezas de fijación: L / DL / BoL / DBoL = >750 a ≤1000
- 10 piezas de fijación: L / DL / BoL / DBoL = >1000 a ≤1500

**Pieza de fijación:**

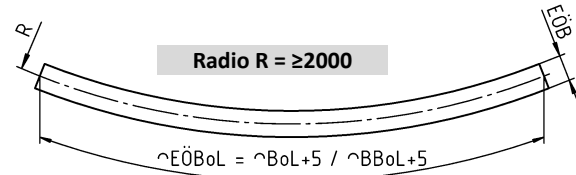


La escuadra de fijación se suministra no doblada y suelta. Corre a cargo del cliente doblarla en función del espesor de techo requerido. El taladro sirve de marcado para el espesor de techo T=12,5.

**Techo de cartón yeso**

T = 9,5 mm / 12,5 mm (estándar) / de libre elección.

**DSCP**



La longitud de curva de abertura para el montaje (EÖBoL) se refiere al centro del difusor lineal.

**DSCL / DSCPL / DSCXL**



$EÖL = L+5 / BL+5$

Los perfiles del marco están provistos de taladros, para facilitar el montaje roscado con el techo de cartón yeso. A modo de dispositivos auxiliares de montaje, se incluyen piezas de fijación sueltas. La cantidad depende de la longitud (L) o de la longitud de curva (BoL).

**Enfoscado**

Para fijación con montaje roscado (-SM): S = 4 mm

- 1.) Avellanado ISO 15065-4
  - 2.) Tornillo de sujeción rápida 3,5 x 35, utilización de conformidad con la norma DIN EN 14566 a cargo del cliente
  - 3.) Pieza de fijación
  - 4.) Techo de cartón yeso
  - 5.) Enfoscado múltiple a cargo del cliente (dependiendo del nivel de calidad)
  - 6.) Borde de enlucido especial para un enfoscado impecable
- T = Espesor techo de cartón yeso  
 S = Espesor del plaste  
 EÖB = Ancho de abertura para el montaje  
 EÖL = Largo de abertura para el montaje (L+5 / BL+5)  
 EÖBoL = Longitud de curva abertura de montaje (EÖBoL = BoL+5 / BBBoL+5)  
 L = Longitud  
 BL = Longitud de línea continua  
 DL = Longitud diferencial  
 BoL = Longitud de curva  
 DBoL = Longitud diferencial de curva  
 BBoL = Longitud de curva línea continua