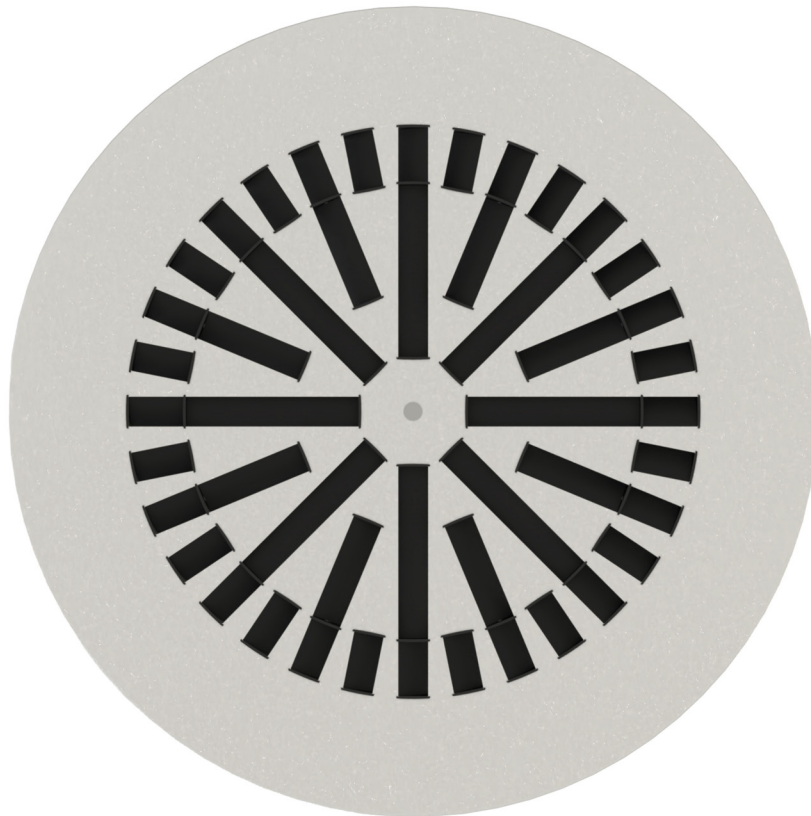




# Werveldoorlaat

## DQJF



SCHAKO KG  
Steigstraße 25-27  
D-78600 Kolbingen  
Telefon +49 (0) 74 63 - 980 - 0  
Telefax +49 (0) 74 63 - 980 - 200  
[info@schako.de](mailto:info@schako.de)  
[schako.com](http://schako.com)

## Werveldoorlaat DQJF

<b>Inhoud</b>	
<b>Beschrijving</b> .....	<b>3</b>
Constructie .....	3
Uitvoering .....	3
Toebehoren .....	4
Bevestiging .....	4
<b>Uitvoeringen en afmetingen</b> .....	<b>4</b>
Luchtstroomgeleiding .....	4
Afmetingen .....	5
Toebehoren-afmetingen .....	6
Bevestigingsmogelijkheden .....	7
<b>Technische gegevens</b> .....	<b>8</b>
Drukverlies en geluidsterkte .....	8
maximale snelheid op het einde van de luchtstraal .....	9
Inductiecoëfficiënten .....	11
Temperatuurcoëfficiënten .....	11
<b>Legende</b> .....	<b>11</b>
<b>Bestelsleutel DQJF</b> .....	<b>12</b>
<b>Bestelsleutel SKF</b> .....	<b>13</b>
<b>Aanbestedingsteksten</b> .....	<b>14</b>

## Werveldoorlaat DQJF

### Beschrijving

Met het werveldoorlaten van het type DQJF werd een luchtdoorlaat ontwikkeld dat **vrij hangt** in industriële hallen en comfortruimten met hoge ventilatiewaarden. In tegenstelling tot de normale werveldoorlaten kunnen de ingebouwde **lamellen ook nadien nog worden ingesteld**. Dit kan bijvoorbeeld noodzakelijk zijn, wanneer obstakels de luchtstroom belemmeren of wanneer op ongewenste plaatsen te hoge luchtsnelheden optreden.

Door het verstellen van de afzonderlijke lamellen kan straaluitvoer van de horizontale naar de verticale richting worden omgevormd. Dit kan bijvoorbeeld bij lokale hoge warmtelasten, waarnaar de stroom moet worden geleid, van belang worden. Staan er bijv. zuilen in de weg, dan kan het verstellen van de lamellen een zorgen voor een omspoeling. Bij moeilijke gevallen moet de instelling met pogingen worden vastgesteld. In de luchtafvoeruitvoering zijn geen lamellen inbegrepen.

### Variabel luchtvolume (bij $L_{WA}$ ca. 50 dB(A))

NW	310	400	500	600	800
$V_{min}$ (m <sup>3</sup> /h)	100	100	200	300	500
$V_{max}$ (m <sup>3</sup> /h)	350	450	800	1200	2000

De luchtdoorlaat is ook goed geschikt voor installaties met variabel luchtvolume. De hoge uitblaassnelheden garanderen de stabiliteit van de luchtstroom, zodat de stroom ook bij een gering luchtvolume niet plotseling van het plafond naar beneden komt. Het minimale en maximale luchtvolume staat in de bovenstaande tabel vermeld.

### Constructie

#### Frontpaneel

- Plaatstaal (-SB)
- gelakt in de kleur RAL 9010 (wit) (-9010).
- gelakt in een andere RAL-kleur, vrij te kiezen (-xxxx) (altijd 4 cijfers).
- verzinkt plaatstaal, zonder lak (-SV-0000).
- roestvrij staal V2A, gelakt in de kleur zandzilver (-V2-SAND).

#### Lamellen

- zonder lamellen (-00000, alleen mogelijk bij luchtafvoer)
- uit kunststof:
  - gelijkaardig aan kleur RAL 9005 (zwart) (-L9005).
  - gelijkaardig aan kleur RAL 9006 (grijs) (-L9006).
  - gelijkaardig aan kleur RAL 9010 (wit) (-L9010).
- uit aluminium, gelakt in een RAL-kleur, vrij te kiezen (-Axxxx) (lamellen achteraf niet meer verstelbaar).

#### Lamellenbevestiging

- gelakt plaatstaal (bij uitvoering -SB / -AL).
- roestvrij staal V2A, 1.4301 (bij uitvoering -V2).

#### Lamellenhouder

- aluminium buizen / kunststof bij -V2.

#### Traversenbevestiging (alleen bij VM-montage)

- kunststof / roestvrij staal bij -V2.

#### Traversenhouder (alleen bij VM-montage)

- verzinkt plaatstaal / roestvrij staal bij -V2.

#### VM-traverse (alleen bij VM-montage)

- aluminium / roestvrij staal bij -V2.

### Uitvoering

DQJF-R-SR... - met rond frontpaneel, kruisvormig lamellenbeeld.

...-Z-... - voor luchttoevoer, met luchtrichtlamellen.

...-A-... - voor luchtafvoer, zonder luchtrichtlamellen

...-PT-... - met gedeelde luchtrichtlamellen (standaard) (alleen voor luchttoevoer, alleen NW 500 tot NW 800 mogelijk).

...-PS-... - met doorlopende luchtrichtlamellen (alleen voor luchttoevoer, alleen NW 310 en NW 400 mogelijk).

...-PO-... - zonder lamellen (alleen bij luchtafvoer).

Nominale grootte: - NW 310 tot 800

#### Gatenpatroon:

...-000 - niet gereduceerd (standaard).

...-310 tot 600 - gereduceerd gatenpatroon.

## Werveldoorlaat DQJF

### Toebehoren

- Aansluitkast (-SKF), in ronde bouwvorm, met ophanglussen.
- Luchtsoort:
    - Luchttoevoer (-Z)
    - luchtafvoer (-A) (binnenkant gelakt in de kleur RAL 9005 [zwart])
  - Bevestiging:
    - Schroefbevestiging (-SM, standaard, schroeven door de installateur te voorzien).
    - Verdekte montage (-VM).
  - Materiaal/lak:
    - Plaatstaal (-SB)
      - gelakt in de kleur RAL 9010 (wit) (-9010).
      - gelakt in een andere RAL-kleur, vrij te kiezen (-xxxx) (altijd 4 cijfers).
    - verzinkt plaatstaal, zonder lak (-SV-0000).
    - roestvrij staal V2A, gelakt in de kleur zandzilver (-V2-SAND).
  - Regelklep:
    - zonder regelklep (-DK0) (standaard).
    - met regelklep (-DK2), in de aansluitaftakking, met trekkaelverstelling, uit verzinkt plaatstaal, verstelbaar, voor de eenvoudige regeling van de luchthoeveelheid.
  - Rubberen lippendichting
    - zonder rubberen lippendichting (-GD0).
    - met rubberen lippendichting (-GD1), uit speciaal rubber aan de aansluitaftakking.
  - Luchtvolumemeetsysteem:
    - zonder luchtvolumemeetsysteem (-VME0) (standaard).
    - met luchtvolumemeetsysteem (-VME1), in de aansluitkast aan de aansluitaftakking. Houder uit verzinkt plaatstaal. aansluitingen uit aluminium.
  - Isolatie:
    - zonder isolatie (-I0).
    - met isolatie binnen (-I1), thermische isolatie aan de binnenkant van de aansluitkast.
  - Kasthoogte:
    - Kasthoogte standaard (-KHS).
    - kasthoogte in mm, vrij te kiezen (-xxx) (minimale hoogte [KHS] bij aftakingspositie S1 / S2 / S3 = aftakingsdiameter + 122 mm, echter min. 220 mm, minimale hoogte [KHS] bij aftakingspositie S0 min. 250 mm).
  - Aftakingsdiameter:
    - aftakingsdiameter standaard (-SDS).
    - aftakingsdiameter in mm, vrij te kiezen (-xxx) (altijd 3 cijfers).
  - Aftakingspositie:
    - 1 aftakking aan de bovenkant (-S0, standaard).
    - 1 aftakking aan de zijkant aan de kast (-S1).
    - 2 aftakkingen aan de zijkant, 90° verplaatst (-S2).
    - 2 aftakkingen aan de zijkant, 180° verplaatst (-S3).

### Afdekking (-A0 / -AD)

- zonder afdekking (-A0) (standaard).
- met 1/4 afdekking (-AD)
  - alleen uitvoering luchttoevoer mogelijk
  - verzinkt plaatstaal
  - voor de 1- of 2-zijdige afscherming.

### Bevestiging

#### Schroefbevestiging (-SM)

- zijdelings, met behulp van bolverzonken plaatschroeven conform DIN ISO 7049-ST3,9 x 13 (door de installateur te voorzien)

#### Verdekte montage (-VM)

- Traversebevestiging (tegen meerprijs) alleen mogelijk in combinatie met aansluitkast (-SKF).

### Opgelet!

Wij wijzen erop dat voor de reiniging van de roestvrij stalen uitvoeringen alleen gepaste onderhoudsmiddelen mogen worden gebruikt!

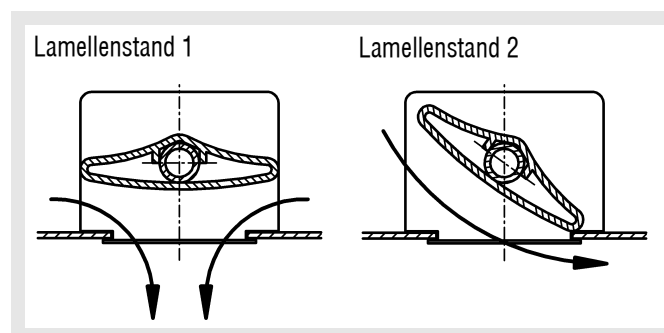
## Uitvoeringen en afmetingen

### Luchtstroomgeleiding

**Luchtstroomgeleiding "A"**: alle lamellen in lamellenstand 2 (standaard).

**Luchtstroomgeleiding "C"**: zonder lamellen (alleen mogelijk bij luchtafvoer).

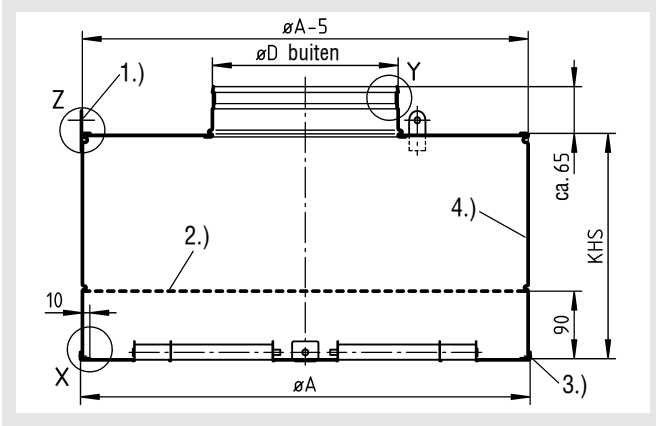
**Luchtstroomgeleiding "V"**: alle lamellen in lamellenstand 1 (alleen bij verwarming).



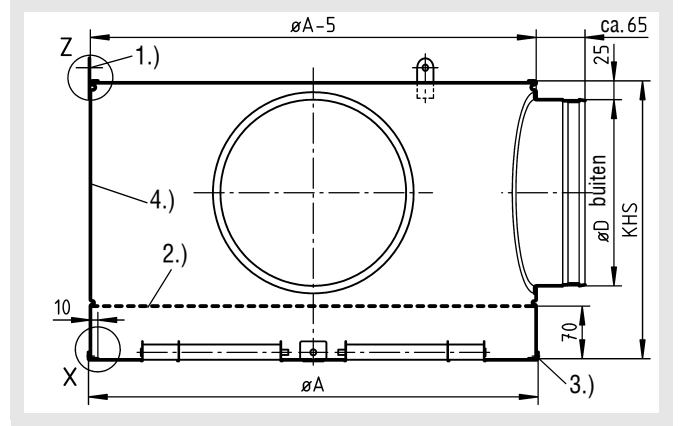
## Werveldoorlaat DQJF

### Afmetingen

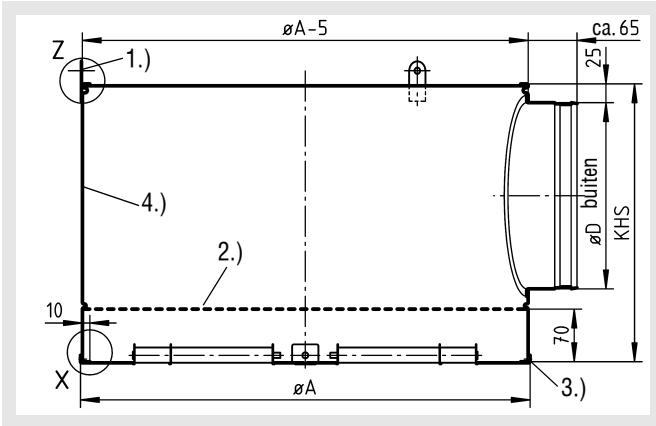
DQJF-R-SR-...-SKF-...-S0 (voor luchttoevoer en luchtafvoer)  
met aansluitkast, 1 aftakking aan de bovenkant (standaard)



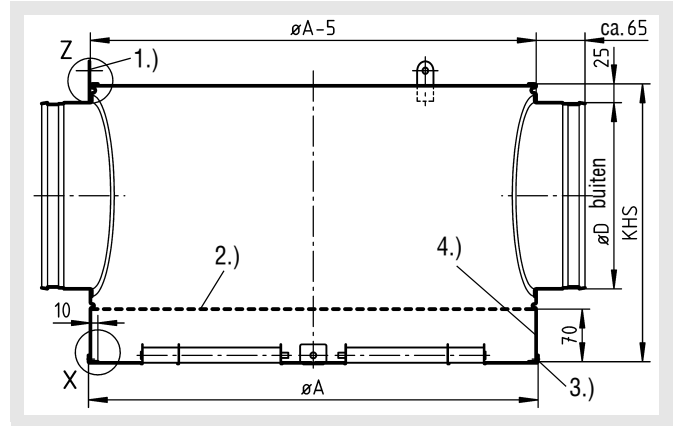
DQJF-R-SR-...-SKF-...-S2 (voor luchttoevoer en luchtafvoer)  
met aansluitkast, 2 aftakkingen 90° verplaatst



DQJF-R-SR-...-SKF-...-S1 (voor luchttoevoer en luchtafvoer)  
met aansluitkast, 1 aftakking aan de zijkant aan de kast



DQJF-R-SR-...-SKF-...-S3 (voor luchttoevoer en luchtafvoer)  
met aansluitkast, 2 aftakkingen 180° verplaatst

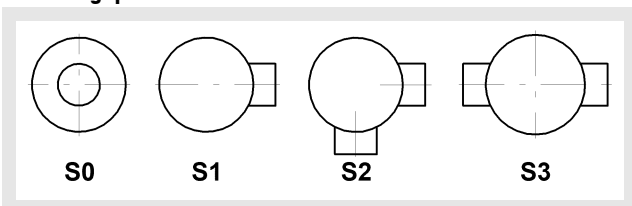


### Leverbare afmetingen

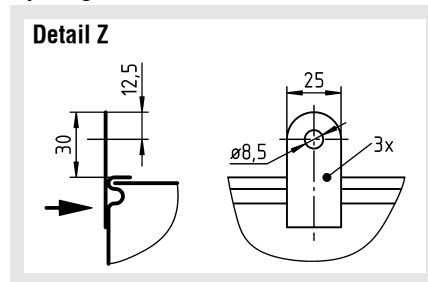
NW	$\varnothing A$	$\varnothing D$	KHS	
			bij -S0	bij -S1 / -S2 / -S3
310	410	158	250	280
400	500	158	250	280
500	600	248	300	370
600	700	248	300	370
800	900	353	350	475

- minimale hoogte [KHS] bij aftakkingpositie S0 min. 250 mm.
- minimale hoogte [KHS] bij aftakkingpositie S1 / S2 / S3 = Aftakkingdiameter + 122 mm, echter min. 220 mm.

### Aftakkingpositie



### Ophanglussen



- 1.) 3x ophanglussen
- 2.) Geperforeerde plaat FQ = 46 %
- 3.) Bolverzonken plaatschroeven DIN ISO 7049 3,9 x 13 (door de installateur te voorzien)
- 4.) bij uitvoering voor luchtafvoer, binnenkant gelakt in de kleur RAL 9005 (zwart)

KHS = kashoogte standaard

Detail X en Y zie pagina 6.

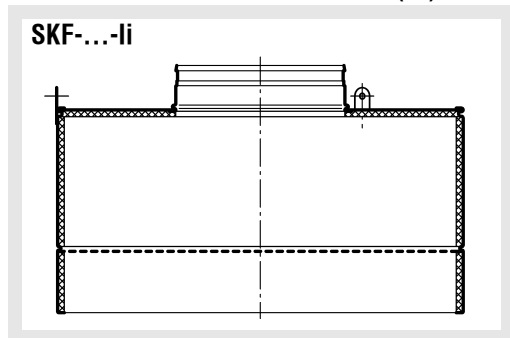
## Werveldoorlaat DQJF

### Toebehoren-afmetingen

#### Isolatie (-I0/-Ii), voor SKF

- zonder isolatie (-I0) (standaard).
- met isolatie aan de binnenkant (-Ii).

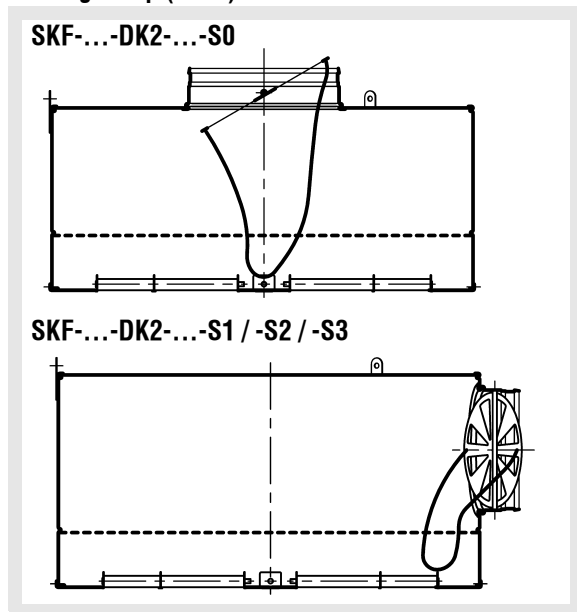
#### met kastisolatie aan de binnenkant (-Ii)



#### Regelklep (-DK0/-DK2), voor SKF

- zonder regelklep (-DK0) (standaard).
- met regelklep en trekkabelverstelling (-DK2).

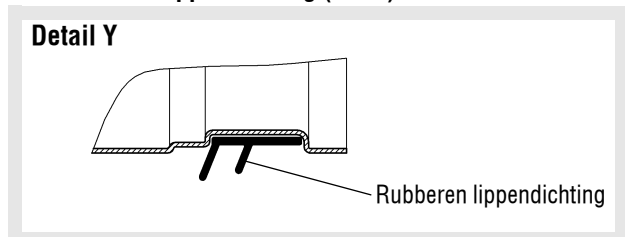
#### met regelklep (-DK2)



#### Rubberen lippendichting (-GD0/-GD1), voor SKF

- zonder rubberen lippendichting (-GD0) (standaard).
- met rubberen lippendichting (-GD1).

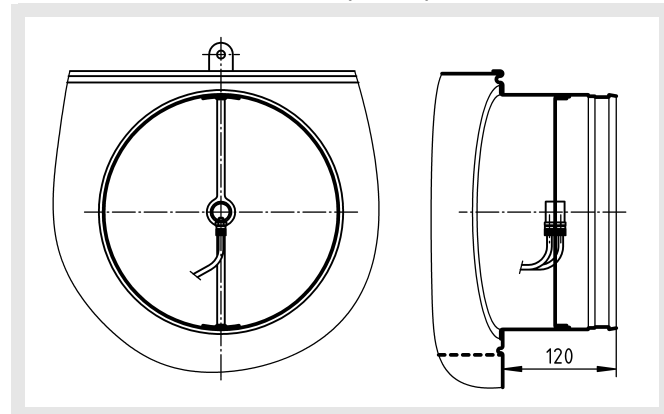
#### met rubberen lippendichting (-GD1)



#### Lucht volumemeetsysteem (-VME0/-VME1) voor SKF

- zonder lucht volumemeetsysteem (-VME0) (standaard).
- met lucht volumemeetsysteem (-VME1).

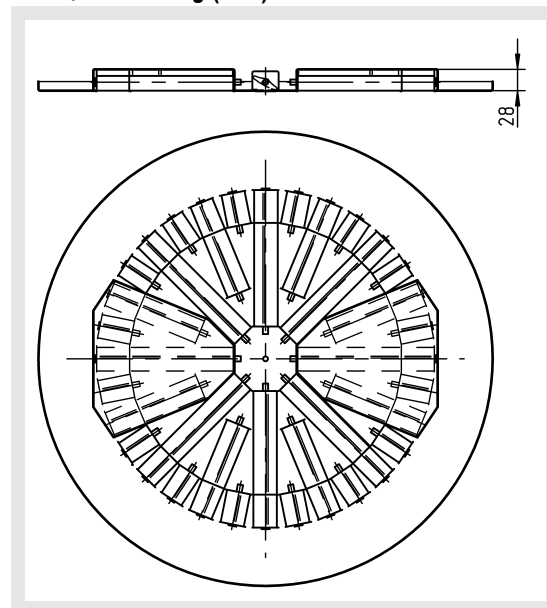
#### met lucht volumemeetsysteem (-VME1)



#### Afdekking (-A0/-AD)

- zonder afdekking (-A0) (standaard).
- met 1/4 afdekking (-AD) (alleen mogelijk bij luchttoevoeruitvoering).

#### met 1/4 afdekking (-AD)



#### Hoeveelheid afgedekte lamellen

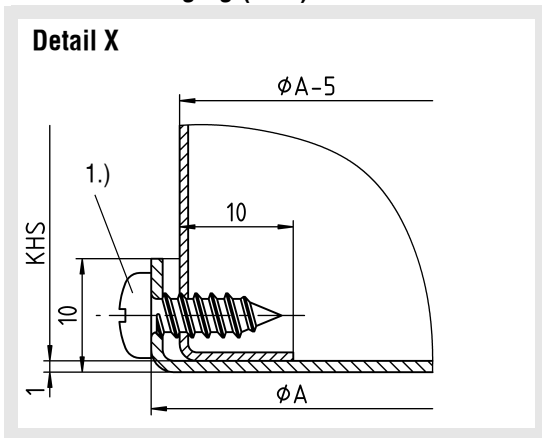
NW	Aantal lamellen
310	3
400	3
500	5
600	5
800	5

Aantal afgedekte lamellen (x2) bij tweezijdige afdekking.

## Werveldoorlaat DQJF

### Bevestigingsmogelijkheden

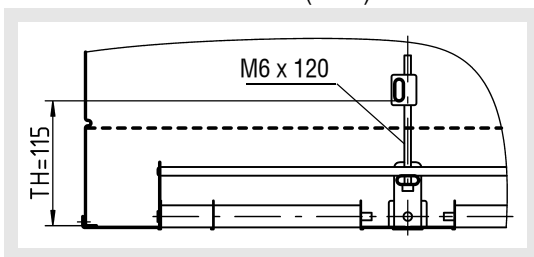
#### Schroefbevestiging (-SM)



- 1.) Bolverzonken plaatschroeven DIN ISO 7049 3,9 × 13 (door de installateur te voorzien)

#### Verdekte montage (-VM)

Traversebevestiging (tegen meerprijs) alleen mogelijk in combinatie met aansluitkast (-SKF).

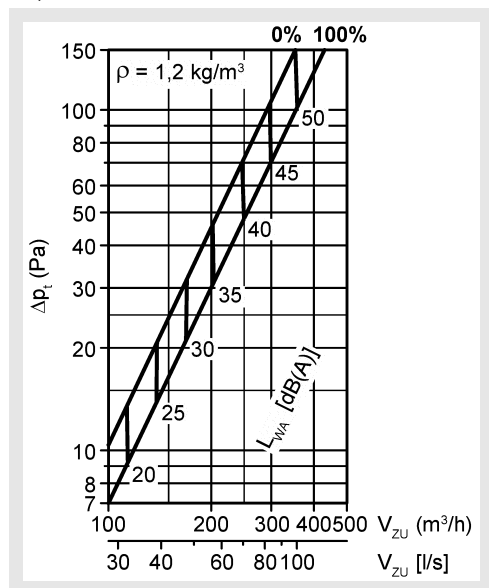


## Werveldoorlaat DQJF

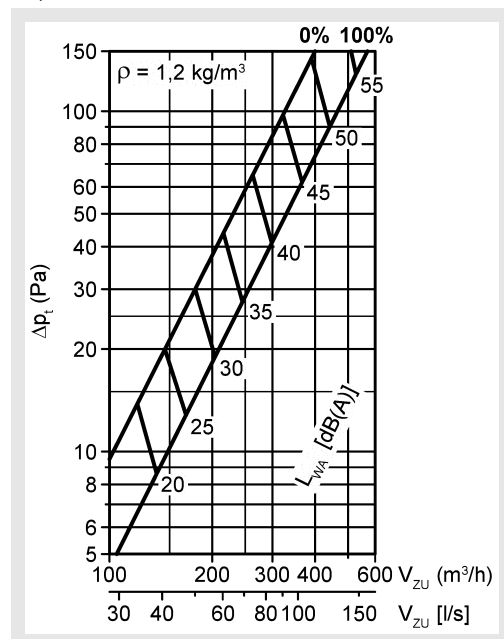
### Technische gegevens

#### Drukverlies en geluidsterkte

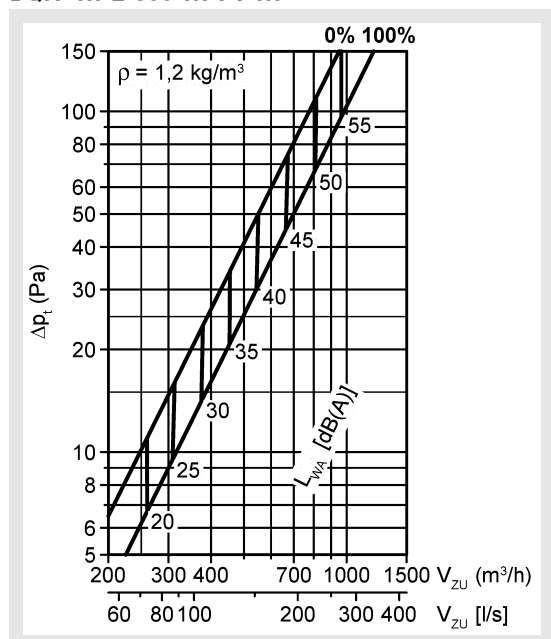
DQJF-...-Z-310-...-PS-...



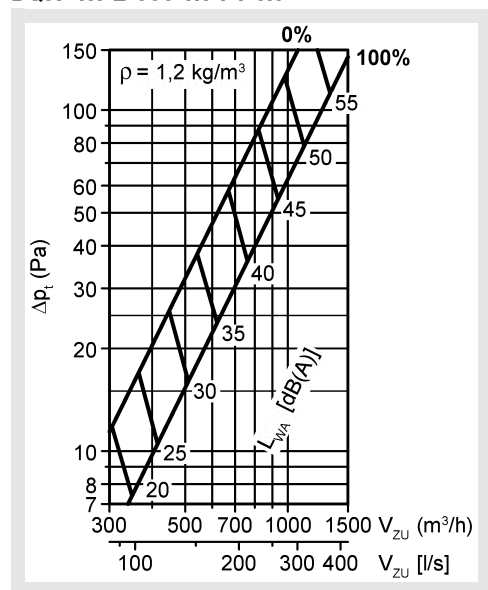
DQJF-...-Z-400-...-PS-...



DQJF-...-Z-500-...-PT-...



DQJF-...-Z-600-...-PT-...



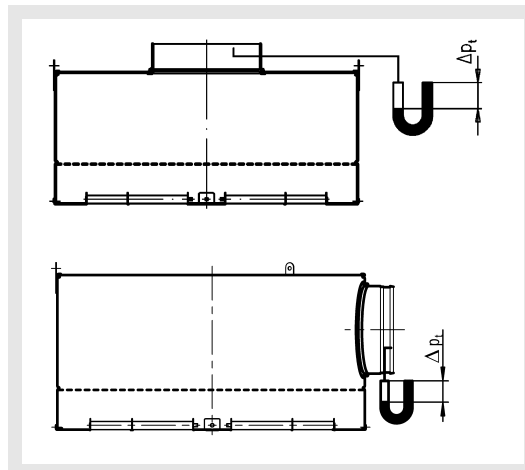
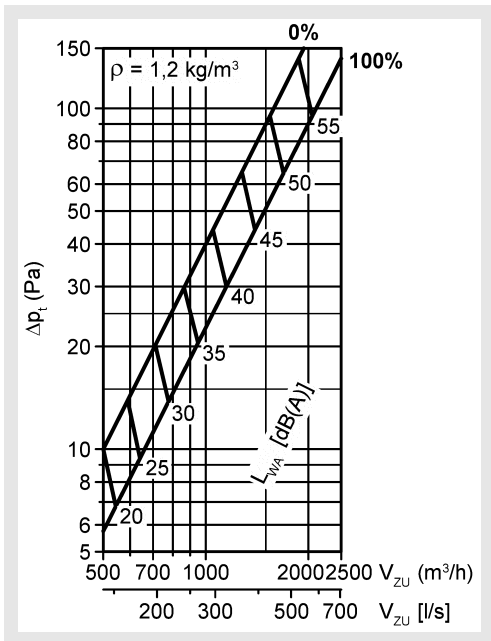
0% = klep GESLOTEN

100% = klep OPEN



## Werveldoorlaat DQJF

DQJF-...-Z-800-...-PT-...



Voor technische gegevens zoals drukverlies en geluidssterkte voor luchtafvoer, zie technische documentatie DQJ.

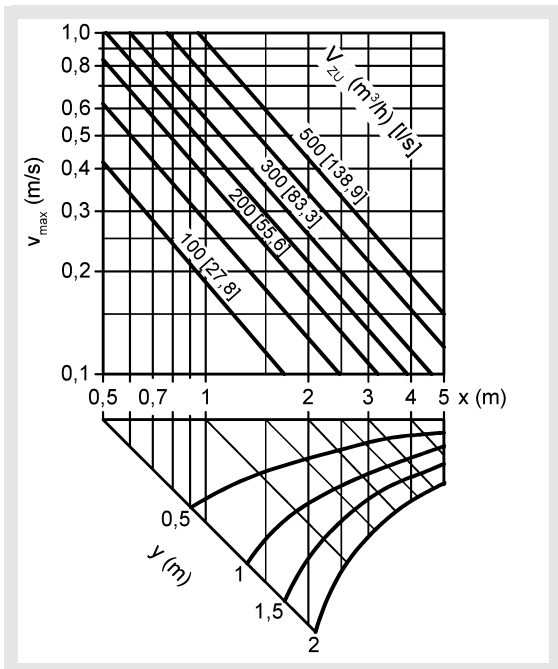
0% = klep GESLOTEN

100% = klep OPEN

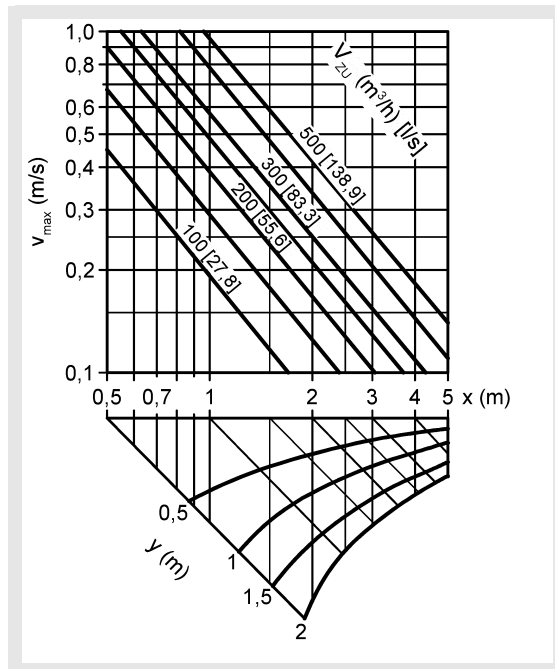
## maximale snelheid op het einde van de luchtstraal

Luchtstroomgeleiding "A", zonder plafondeffect (luchttoevoer)

DQJF-...-310-...-A-...

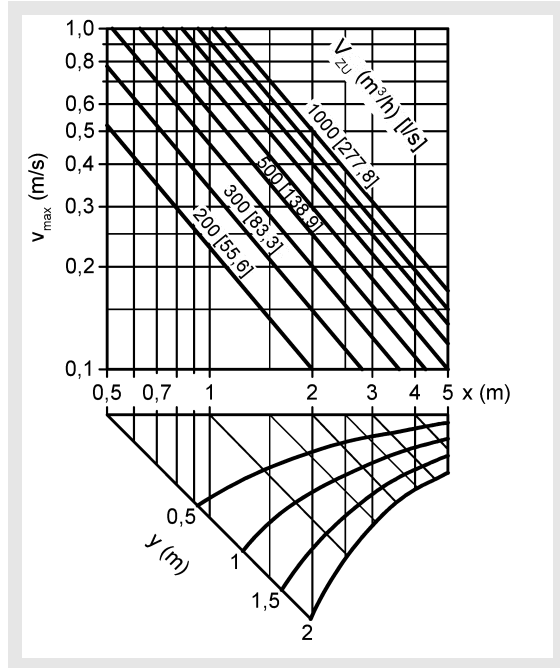


DQJF-...-400-...-A-...

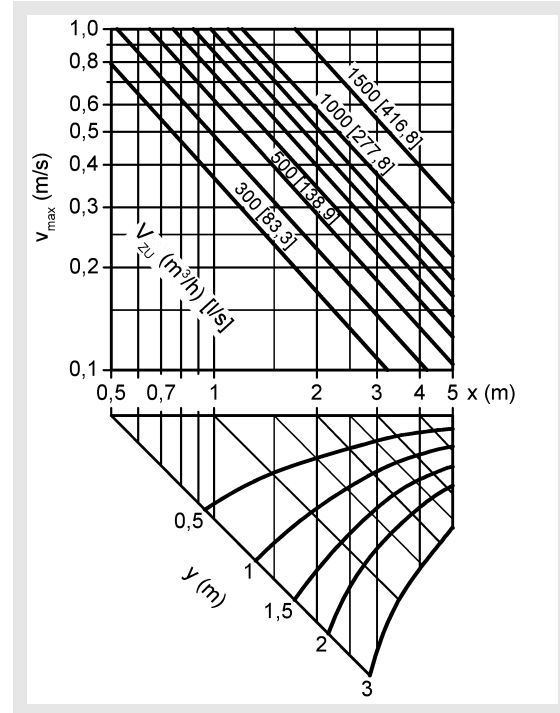


## Werveldoorlaat DQJF

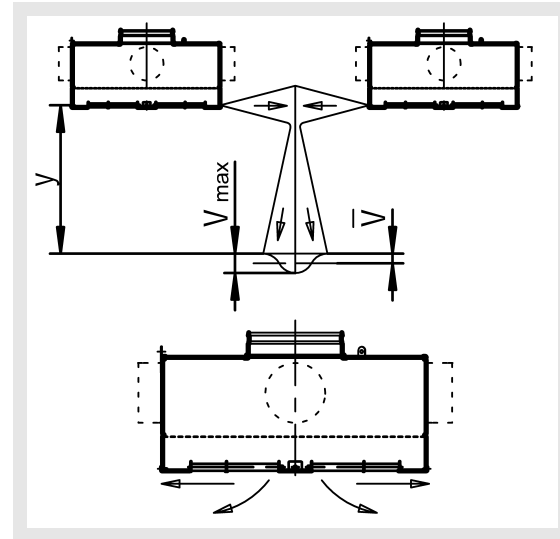
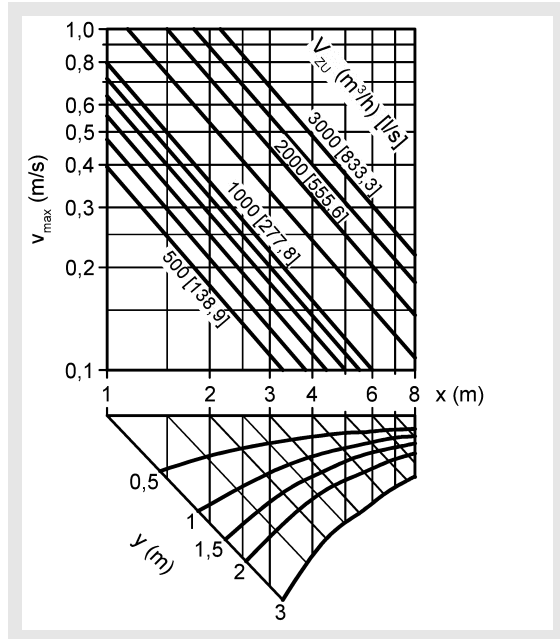
DQJF-...-500-...-A-...



DQJF-...-600-...-A-...



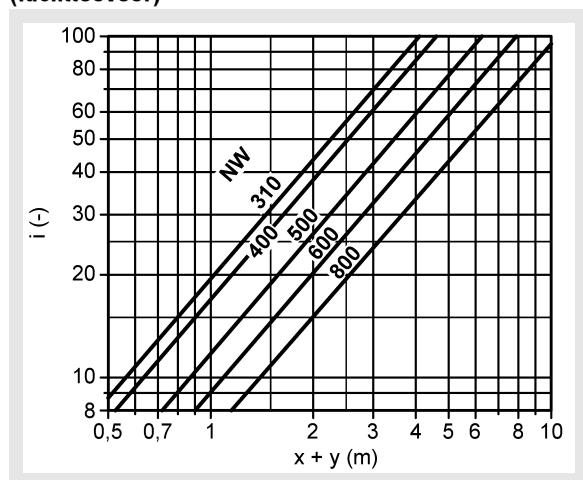
DQJF-...-800-...-A-...



## Werveldoorlaat DQJF

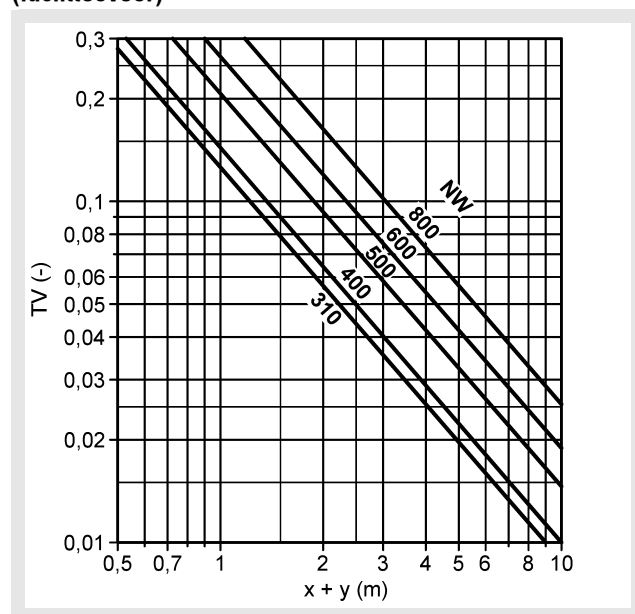
### Inductiecoëfficiënten

Luchtstroomgeleiding "A", zonder plafondeffect (luchttoevoer)



### Temperatuurcoëfficiënten

Luchtstroomgeleiding "A", zonder plafondeffect (luchttoevoer)



### Legende

$V_{ZU}$	(m <sup>3</sup> /h)	=	luchttoevoervolume
$V_{ZU}$	[l/s]	=	luchttoevoervolume
$v_{max}$	(m/s)	=	max. snelheid op het einde van de straalweg
$x$	(m)	=	horizontale straalweg
$y$	(m)	=	verticale straalweg
$x+y$	(m)	=	horizontale en verticale worp
$\rho$	(kg/m <sup>3</sup> )	=	dichtheid
$\Delta p_t$	(Pa)	=	Drukverlies
$L_{WA}$	[dB(A)]	=	Geluidsvermogeniveau in functie van A
$i$	(-)	=	inductiecoëfficiënt ( $i = V_X / V_{ZU}$ )
$TV$	(-)	=	temperatuurcoëfficiënt ( $TV = \Delta T_X / \Delta T_0$ )
NW	(mm)	=	Nominale breedte
$V_X$	(m <sup>3</sup> /h)	=	totaal stroomvolume op plaats x
$V_X$	[l/s]	=	totaal stroomvolume op plaats x
$\Delta T_X$	(K)	=	temperatuurverschil op plaats x
$\Delta T_0$	(K)	=	temperatuurverschil tussen luchttoevoer- en ruimtetemperatuur ( $\Delta T_0 = t_{ZU} - t_R$ )
$t_{ZU}$	(°C)	=	Temperatuur van de toevoerlucht
$t_R$	(°C)	=	Ruimtetemperatuur

## Werveldoorlaat DQJF

### Bestelsleutel DQJF

01	02	03	04	05	06	07
Type	Uitvoering	Lamellenbeeld	Luchtstroom	Nominale grootte	Materiaal	Lak
<b>Voorbeeld</b>						
DQJF	-R	-SR	-Z	-500	-SB	-9010

08	09	10	11	12	13
Gatenpatroon gereduceerd	Lamellen	Lamellenkleur	Luchtstroomgeleiding	Montage	Afdekking
-000	-PT	-L9010	-A	-SM	-A0

Bij de bestelling moeten alle velden worden ingevuld

#### Voorbeeld

#### DQJF-R-SR-Z-500-SB-9010-000-PT-L9010-A-SM-A0

Plafondwerveldoorlaat type DQJF | rond frontpaneel | kruisvormig lamellenbeeld | luchttoevoer | NW500 | frontpaneel uit plaatstaal | lak frontpaneel RAL9010 | gatenpatroon niet gereduceerd | lamellen verdeeld | lamellenkleur gelijkaardig aan RAL 9010 wit | luchtstroomgeleiding A | schroefmontage | zonder afdekking

#### Bestelinformatie

##### 01 - Type

DQJF = Plafondwerveldoorlaat type DQJF

##### 02 - Uitvoering

R = rond frontpaneel

##### 03 - Lamellenbeeld

SR = cirkelvormig lamellenbeeld

##### 04 - Luchtstroom

Z = Luchttoevoer

A = Luchtafvoer

##### 05 - Nominale grootte

310 = NW 310

400 = NW 400

500 = NW 500

600 = NW 600

800 = NW 800

##### 06 - Materiaal

SB = plaatstaal (standaard, alleen mogelijk met lak)

SV = verzinkt plaatstaal

V2 = roestvrij staal (V2A)

##### 07 - Lak

0000 = zonder lak (alleen verzinkt plaatstaal).

9010 = RAL-kleur wit (standaard).

xxxx = RAL-kleur vrij te kiezen (altijd 4 cijfers).

SAND = zandzilver gelakt (alleen bij V2A).

##### 08 - Gatenpatroon gereduceerd

000 = gatenpatroon niet gereduceerd (standaard)

310 = gereduceerd gatenpatroon 310

400 = gereduceerd gatenpatroon 400

500 = gereduceerd gatenpatroon 500

600 = gereduceerd gatenpatroon 600

De selectie moet kleiner zijn dan de gekozen nominale grootte

##### 09 - Lamellen

PT = gedeelde lamellen (mogelijk vanaf NW500 - alleen bij luchttoevoer).

PS = doorlopende lamellen (alleen mogelijk bij luchttoevoer, alleen NW310 en NW400 mogelijk).

P0 = zonder lamellen (alleen mogelijk bij luchtafvoer).

##### 10 - Lamellenkleur

L9005 = lamellen uit kunststof gelijkaardig aan RAL9005 (zwart).

L9006 = lamellen uit kunststof gelijkaardig aan RAL9006 (grijs).

L9010 = lamellen uit kunststof gelijkaardig aan RAL9010 (wit).

Axxxx = aluminium RAL-kleur vrij te kiezen.

00000 = zonder lamellen (alleen mogelijk bij luchtafvoer).

##### 11 - Luchtstroomgeleiding

A = alle lamellen in lamellenstand 2 (standaard).

C = zonder lamellen (alleen mogelijk bij luchtafvoer).

V = alle lamellen in lamellenstand 1 (alleen bij verwarming).

##### 12 - Montage

SM = schroefbevestiging (standaard).

VM = verdekte montage (alleen mogelijk in combinatie met -SKF).

##### 13 - Afdekking

A0 = zonder afdekking (standaard).

AD = met 1/4 afdekking (alleen mogelijk bij luchttoevoeruitvoering).

## Werveldoorlaat DQJF

### Bestelsleutel SKF

01	02	03	04	05	06	07
Type	Luchtsoort	Nominale grootte	Bevestiging	Materiaal	Lak	Regelklep
<b>Voorbeeld</b>						
SKF	-Z	-500	-SM	-SV	-0000	-DK2

08	09	10	11	12	13
Rubberen lippendichting	Luchtvolumemeetsysteem	Isolatie	Kasthoogte	Aftakkingsdiameter	Aftakkingspositie
-GD1	-VME0	-I0	-KHS	-SDS	-S1

Bij de bestelling moeten alle velden worden ingevuld

#### Voorbeeld

**SKF-Z-500-SM-SV-0000-DK2-GD1-VME0-I0-KHS-SDS-S1**

Aansluitkast, ronde bouwvorm voor luchtdoorlaat DQJF | luchttoevoer | NW 500 | met schroefbevestiging | verzinkt plaatstaal | zonder lak | met regelklep met trekkabel | met rubberen lippendichting | met luchtvolumemeetsysteem | zonder kastisolatie | kasthoogte standaard | aftakkingsdiameter standaard | 1 aftakking aan de zijkant

#### Bestelinformatie

##### 01 - Type

SKF = aansluitkast, ronde vorm, voor luchtdoorlaat DQJF

##### 02 - Luchtsoort

Z = Luchttoevoer

A = luchtafvoer (binnenkant gelakt in de kleur RAL 9005 [zwart])

##### 03 - Nominale grootte

310 = NW 310

400 = NW 400

500 = NW 500

600 = NW 600

800 = NW 800

##### 04 - Bevestiging

SM = schroefbevestiging (standaard)

VM = verdekte montage

##### 05 - Materiaal

SB = plaatstaal (standaard, alleen mogelijk met lak)

SV = verzinkt plaatstaal

V2 = roestvrij staal (V2A)

##### 06 - Lak

0000 = zonder lak (alleen verzinkt plaatstaal).

9010 = gelakt in de kleur RAL 9010 (wit, standaard).

xxxx = gelakt in een andere RAL-kleur, vrij te kiezen (altijd 4 cijfers).

SAND = zandzilver gelakt (alleen bij V2A)

##### 07 - Regelklep

DK0 = zonder regelklep (standaard).

DK2 = met regelklep en trekkabelverstelling.

##### 08 - Rubberen lippendichting

GD0 = zonder rubberen lippendichting (standaard).

GD1 = met rubberen lippendichting.

##### 09 - Luchtvolumemeetsysteem

VME0 = zonder luchtvolumemeetsysteem (standaard).

VME1 = met luchtvolumemeetsysteem, in de aansluitaftakking.

##### 10 - Isolatie

I0 = zonder isolatie (standaard).

I1 = met kastisolatie aan de binnenkant.

##### 11 - Kasthoogte

KHS = kasthoogte standaard.

xxx = kasthoogte in mm, vrij te kiezen (minimale hoogte [KHS] bij aftakkingspositie S1/S2/S3 = aftakkingsdiameter +122 mm, echter min. 220 mm, minimale hoogte [KHS] bij aftakkingspositie S0 min. 250 mm) (altijd 3 cijfers).

##### 12 - Aftakkingsdiameter

SDS = aftakkingsdiameter standaard.

xxx = aftakkingsdiameter in mm, vrij te kiezen (altijd 3 cijfers).

##### 13 - Aftakkingspositie

S0 = aftakking aan de bovenkant (standaard).

S1 = 1 aftakking aan de zijkant aan de kast.

S2 = 2 aftakkingen aan de zijkant, 90° verplaatst.

S3 = 2 aftakkingen aan de zijkant, 180° verplaatst.

## Werveldoorlaat DQJF

### Aanbestedingsteksten

Werveldoorlaat DQJF-R, vrij hangend bijzonder geschikt voor industriële hallen en comfortruimten met hoge ventilatiewaarden voor VVS-installaties met variabele luchtvolumes (tussen 40-100 %). Koeling en verwarming zijn mogelijk.

Met rond frontpaneel, kruisvormig lamellenbeeld. Voor luchttoevoer, met in het midden draaibaar gemonteerde, aerodynamische radiaal geplaatste gedeelde luchtrichtlamellen in draagvleugelvorm van kunststof gelijkaardig aan RAL 9005 (-L9005, zwart, standaard), gelijkaardig aan RAL 9006 (-L9006, grijs), gelijkaardig aan RAL 9010 (-L9010, wit) of van gelakt aluminium in vrij te kiezen RAL-kleur (-Axxxx, lamellen achteraf niet verstelbaar). Lamellen afzonderlijk zonder hulp van het doorlaatfrontpaneel en zonder demontage van de doorlaat instelbaar. Vrije doorsnede, weerstand en geluidsvermogeniveau in alle lamellenstanden gelijkblijvend.

#### Nominale afmeting: NW 500 tot 800

Product: SCHAKO type DQJF-R-SR-Z-...-PT-...

- Voor luchttoevoer, met in het midden draaibaar gemonteerde, aerodynamische radiaal geplaatste doorgaande luchtrichtlamellen in draagvleugelvorm van kunststof met kleur gelijkaardig aan RAL 9005 (-L9005, zwart, standaard), RAL 9006 (-L9006, grijs), RAL 9010 (-L9010, wit) of van aluminium gelakt in een vrij te kiezen RAL-kleur (-Axxxx, lamellen achteraf niet verstelbaar).

#### Nominale grootte: NW 310 en NW 400

Product: SCHAKO type DQJF-R-SR-Z-...-PS-...

- Voor luchtafvoer, zonder luchtrichtlamellen.

#### Nominale grootte: NW 310 tot NW 800

Product: SCHAKO type DQJF-R-SR-A-...-P0-...

#### Frontpaneel:

- Plaatstaal (-SB)
  - gelakt in de kleur RAL 9010 (wit) (-9010)
  - gelakt in een andere RAL-kleur, vrij te kiezen (-xxxx) (altijd 4 cijfers)
- verzinkt plaatstaal, zonder lak (-SV-0000)
- roestvrij staal V2A, gelakt in de kleur zandzilver (-V2-SAND)

#### Gatenpatroon:

- niet gereduceerd (-000, standaard)
- gereduceerd gatenpatroon:
  - Gatenpatroon 310 (-310, NW >310)
  - Gatenpatroon 400 (-400, NW >400)
  - Gatenpatroon 500 (-500, NW >500)
  - Gatenpatroon 600 (-600, NW >600)

#### Luchtstroomgeleiding:

- voor luchttoevoeruitvoering
  - "A" (-A), alle lamellen in lamellenstand 2
  - "V" (-V), alle lamellen in lamellenstand 1 (alleen bij verwarming)
- voor luchtafvoeruitvoering
  - "C" (-C), zonder lamellen

#### Montage:

- Schroefbevestiging (-SM) (standaard)
  - zijdelings, met behulp van bolverzonken plaatschroeven conform DIN ISO 7049-ST3,9 x 13 (door de installateur te voorzien)
- Verdekte montage (-VM)
  - Traversebevestiging, met een cilinderkopschroef M6 (conform DIN EN ISO 4762) aan de aansluitkast (-SKF). Alleen mogelijk in combinatie met aansluitkast.

#### Toebehoren:

- Aansluitkast (-SKF), in ronde bouwvorm, met ophanglussen.
  - Luchtsoort:
    - Luchttoevoer (-Z)
    - luchtafvoer (-A) (binnenkant zwart gelakt in de kleur RAL 9005 [zwart])
  - Bevestiging:
    - Schroefbevestiging (-SM, standaard, schroeven door de installateur te voorzien)
    - Verdekte montage (-VM)
  - Materiaal/lak:
    - Plaatstaal (-SB)
      - gelakt in de kleur RAL 9010 (wit) (-9010).
      - gelakt in een andere RAL-kleur, vrij te kiezen (-xxxx) (altijd 4 cijfers).
    - verzinkt plaatstaal, zonder lak (-SV-0000)
    - roestvrij staal V2A, gelakt in de kleur zandzilver (-V2-SAND)
  - Regelklep:
    - zonder regelklep (-DK0) (standaard).
    - met regelklep (-DK2), in de aansluitaftakking, met trek-kabelverstelling, uit verzinkt plaatstaal, verstelbaar, voor de eenvoudige regeling van de luchthoeveelheid.
  - Rubberen lippendichting
    - zonder rubberen lippendichting (-GD0)
    - met rubberen lippendichting (-GD1), uit speciaal rubber aan de aansluitaftakking.
  - Luchtvolumemeetsysteem:
    - zonder luchtvolumemeetsysteem (-VME0) (standaard).
    - met luchtvolumemeetsysteem (-VME1), in de aansluitkast aan de aansluitaftakking. Houder uit verzinkt plaatstaal. aansluitingen uit aluminium.

## Werveldoorlaat DQJF

- Isolatie:
  - zonder isolatie (-I0)
  - met kastisolatie aan de binnenkant (-Ii), thermische isolatie in de aansluitkast aan de binnenkant.
- Kasthoogte:
  - Kasthoogte standaard (-KHS)
  - kasthoogte in mm, vrij te kiezen (-xxx) (minimale hoogte [KHS] bij aftakkingspositie S1 / S2 / S3 = aftakkingsdiameter + 122 mm, echter min. 220 mm, minimale hoogte [KHS] bij aftakkingspositie S0 min. 250 mm) (altijd 3 cijfers).
- Aftakkingsdiameter:
  - aftakkingsdiameter standaard (-SDS).
  - aftakkingsdiameter in mm, vrij te kiezen (-xxx) (altijd 3 cijfers).
- Aftakkingspositie:
  - 1 aftakking aan de bovenkant (-S0, standaard)
  - 1 aftakking aan de zijkant aan de kast (-S1)
  - 2 aftakkingen aan de zijkant, 90° verplaatst (-S2)
  - 2 aftakkingen aan de zijkant, 180° verplaatst (-S3)
- Afdekking (-A0 / -AD)
  - zonder afdekking (-A0) (standaard).
  - met 1/4 afdekking (-AD)
    - alleen uitvoering luchttoevoer mogelijk
    - verzinkt plaatstaal
    - voor de 1- of 2-zijdige afscherming.