



Serranda di taratura DKG



Ferdinand Schad KG
Steigstraße 25-27
D-78600 Kolbingen
Tel.: +49 (0) 74 63 - 980 - 0
Fax: +49 (0) 74 63 - 980 - 200
info@schako.de
www.schako.de

Serranda DKG

Sommario

Descrizione	3
Fornitura	3
Esecuzione	3
Esecuzioni e dimensioni	4
Dimensioni	4
Dati tecnici	5
Perdita di carico e livello sonoro	5
Legenda	5
Codice per l'ordine	6
Testi per capitolato	6

Serranda DKG

Descrizione

La serranda **circolare, regolabile manualmente** DKG è idonea al montaggio in **canali di mandata e ripresa circolari** secondo DIN 1506. La serranda regola la portata d'aria degli impianti.

Il dispositivo di regolazione manuale con **indicatore di posizione integrato** permette un posizionamento preciso della serranda, senza utensili, tra 0° e 90°. L'involucro è resistente grazie al doppio branello montato come standard e viene fornito di serie con guarnizione di tenuta in gomma speciale.

La serranda tipo DKG può essere impostata ad una temperatura che va dagli 0° ai +50°.

Pressione canale massima 500 Pa.

Per la manutenzione e le operazioni di servizio occorre che il cliente preveda un numero sufficiente di botole di ispezione della grandezza adeguata.

Perdita involucro secondo DIN EN 1751, classe C (grandezza 80 classe B) con una pressione canale fino a 1000 Pa.

Vantaggi:

- Esecuzione solida
- facilmente regolabile
- facile montaggio
- predisposta per montaggio in qualsiasi luogo.

Fornitura

- Involucro
 - In lamiera d'acciaio zincato
- Serranda di regolazione
 - In lamiera d'acciaio zincato
- comando manuale
 - In plastica
- cuscinetto per asse
 - In plastica
- Guarnizione di tenuta in gomma (-GD)
 - In gomma speciale

Esecuzione

- DKG
 - Con serranda in lamiera d'acciaio

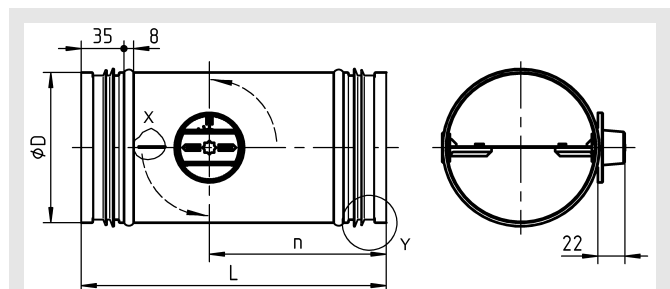


Serranda DKG

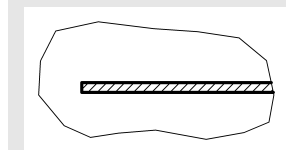
Esecuzioni e dimensioni

Dimensioni

Particolare X

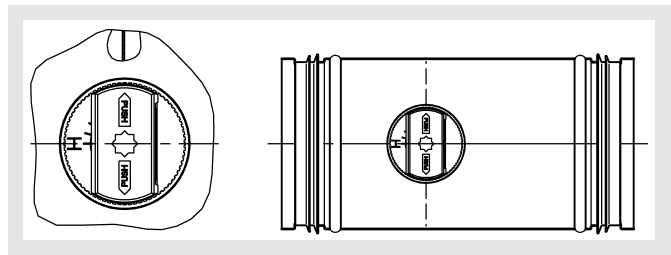


Particolare X



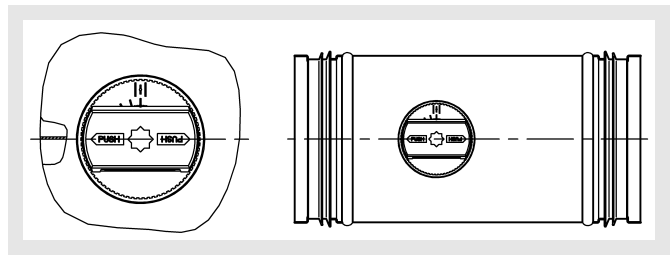
Manopola 90°

Serranda "CHIUSA"



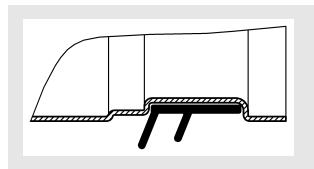
Manopola 0°

Serranda "APERTA"



Guarnizione di tenuta in gomma (-GD)

Particolare Y



Grandezze disponibili

Grandezza	ØD	L	n
80	78	250	145
100	98		
125	123		
140	138		
160	158		
180	178		
200	198		
250	248		

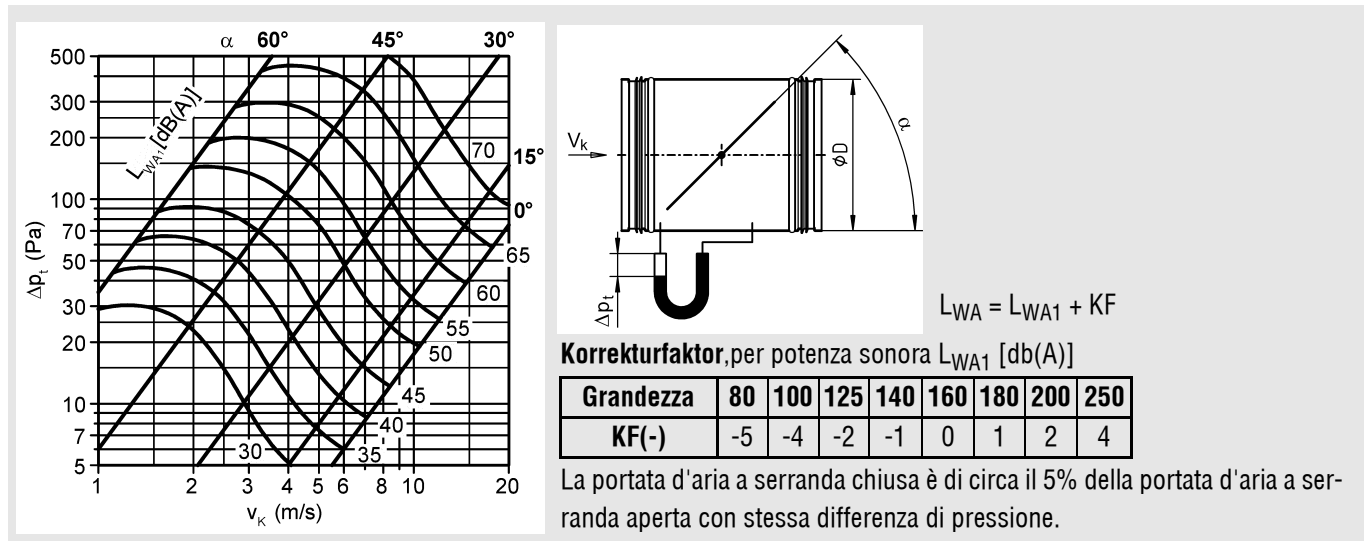
Perdita involucro secondo DIN EN 1751

Grandezza	Perdita involucro
80	Classe B
100	
125	Classe C
140	
160	
180	
200	
250	

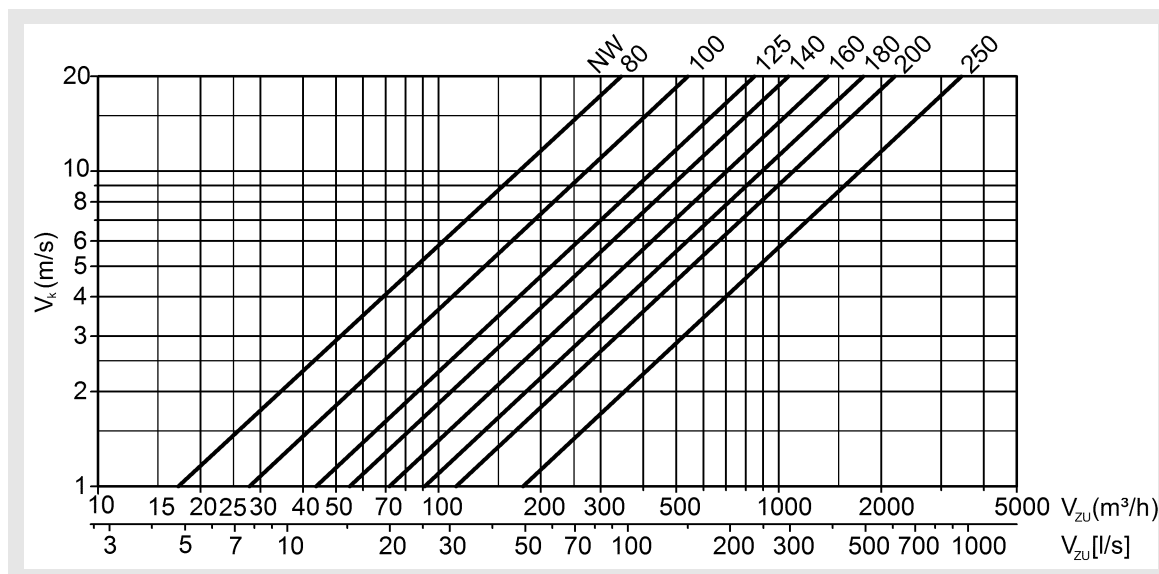
Serranda DKG

Dati tecnici

Perdita di carico e livello sonoro



Velocità nel canale



Legenda

- V_{zu} (m³/h) = Portata aria di mandata
- V_{zu} [l/s] = Portata aria di mandata
- v_k (m/s) = Velocità nel canale
- Δp_t (Pa) = Perdita di carico
- L_{WA} [dB(A)] = Livello sonoro stimato A ($L_{WA} = L_{WA1} + KF$)
- L_{WA1} [dB(A)] = Livello sonoro A riferito a grandezza 160
- KF (-) = Fattore di correzione
- α (°) = Posiz. serranda:
- Grandezza (mm) = Grandezza

Serranda DKG

Codice per l'ordine

01	02	03	04
Tipo	Grandezza	Materiale	Attacco a canale
Esempio:			
DKG	-200	-SV	-GD1

Esempio

DKG-200-SV-GD1

Serranda tipo DKG, circolare | NW 200 mm | lamiera d'acciaio zincato | con guarnizione di tenuta in gomma

DATI PER L'ORDINAZIONE

01 - Tipo

DKG = Serranda DKG, forma circolare

03 - Materiale

SV = Lamiera d'acciaio zincato (standard)

02 - Grandezza nominale

080 = grandezza 80

100 = grandezza 100

125 = grandezza 125

140 = grandezza 140

160 = grandezza 160

180 = grandezza 180

200 = grandezza 200

250 = grandezza 250

04 - Attacco a canale

GD1 = senza guarnizione di tenuta in gomma (standard)

Testi per capitolato

Serranda circolare, regolabile manualmente **tipo DKG** per il montaggio in canali di mandata e ripresa circolari secondo DIN EN 1506 per la regolazione della portata d'aria degli impianti. Involucro e serranda a regolazione manuale in lamiera d'acciaio zincato, di serie con guarnizione di tenuta in gomma speciale. Dispositivo di regolazione manuale con indicatore della posizione e cuscinetto assiale in plastica. Perdita involucro secondo DIN EN 1751, classe C (NW80 classe B) con pressione canale fino a 1000 Pa.

Prodotto: SCHAKO **Tipo DKG**