



Clapet d'étranglement DKG



Ferdinand Schad KG
Steigstraße 25-27
D-78600 Kolbingen
Téléphone +49 (0) 74 63 - 980 - 0
Téléfax +49 (0) 74 63 - 980 - 200
info@schako.de
www.schako.de

Clapet de régulation DKG

Sommaire

Description	3
Fabrication	3
Version	3
Versions et dimensions	4
Dimensions	4
Caractéristiques techniques	5
Perte de charge et puissance acoustique	5
Légende	5
Référence de commande	6
Textes d'appels d'offre	6

Clapet de régulation DKG

Description

Le **clapet d'étranglement DKG rond réglable manuellement** convient au montage dans des conduits ronds de **soufflage et de reprise d'air** selon DIN EN 1506. Il sert à réguler les débits dans des installations aérauliques.

Le dispositif de réglage manuel **avec indicateur de position intégré** permet un réglage correct du volet, sans outil à un angle compris entre 0° et 90°. La double moulure standard garantit la stabilité du boîtier. Le modèle standard est livré avec un joint à lèvres en caoutchouc (caoutchouc spécial).

Le clapet d'étranglement de type DKG peut être utilisé pour les températures de 0 à +50 °C.

Pression maximale dans le conduit 500 Pa.

Afin de procéder à l'entretien, à des travaux de réparation ou de montage ultérieur, etc., le client doit prévoir des ouvertures nécessaires à la révision en quantité et taille suffisantes.

Taux de fuite du boîtier selon DIN EN 1751, classe C (NW80 classe B), à une pression du conduit jusqu'à 1 000 Pa.

Avantages :

- version stable
- facile à régler
- facile à monter
- montable indépendamment de la situation

Fabrication

Boîtier

- en tôle d'acier galvanisée

Clapet de régulation

- en tôle d'acier galvanisée

Dispositif de réglage manuel

- En plastique

Palier

- en plastique

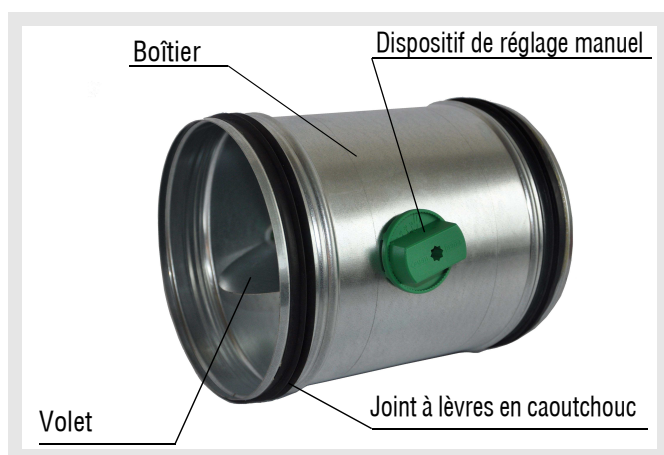
Joint à lèvres en caoutchouc (-GD)

- en caoutchouc spécial

Version

DKG

- avec clapet en tôle d'acier

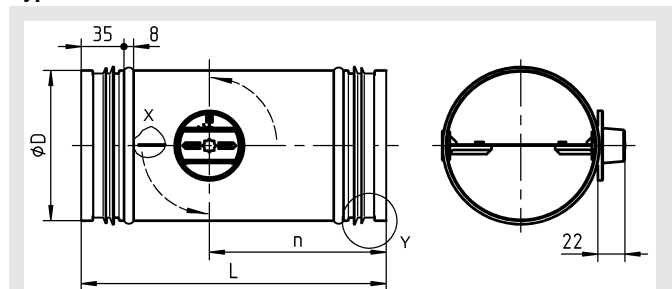


Clapet de régulation DKG

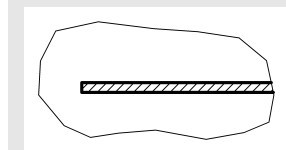
Versions et dimensions

Dimensions

Type DKG

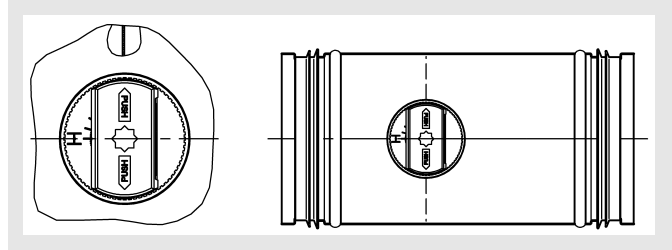


Détail X



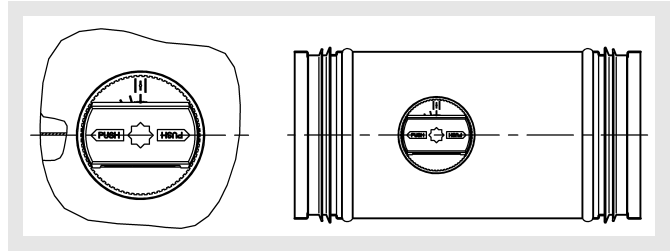
Dispositif de réglage manuel 90°

Position du volet "FERMÉE"



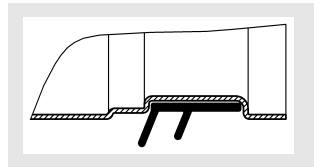
Dispositif de réglage manuel 0°

Position du volet "OUVERTE"



Joint à lèvres en caoutchouc (-GD)

Détail Y



Dimensions disponibles

NW	Ød	L	n
80	78	250	145
100	98		
125	123		
140	138		
160	158		
180	178		
200	198		
250	248		

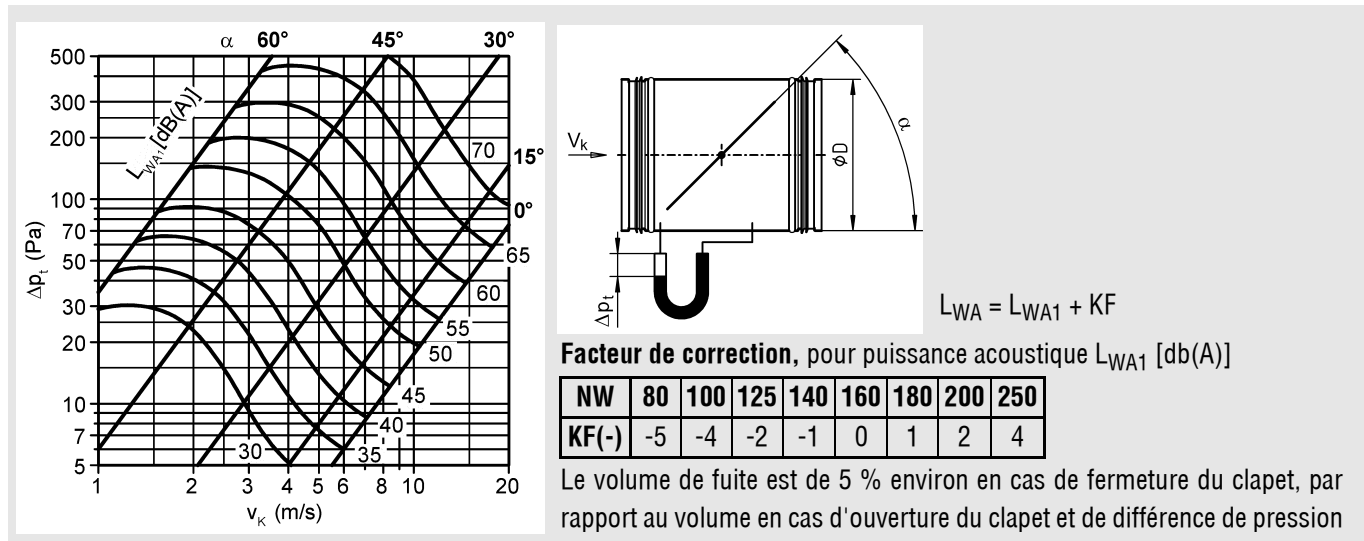
Taux de fuite du boîtier selon DIN EN 1751

NW	Taux de fuite du boîtier
80	Classe B
100	
125	Classe C
140	
160	
180	
200	
250	

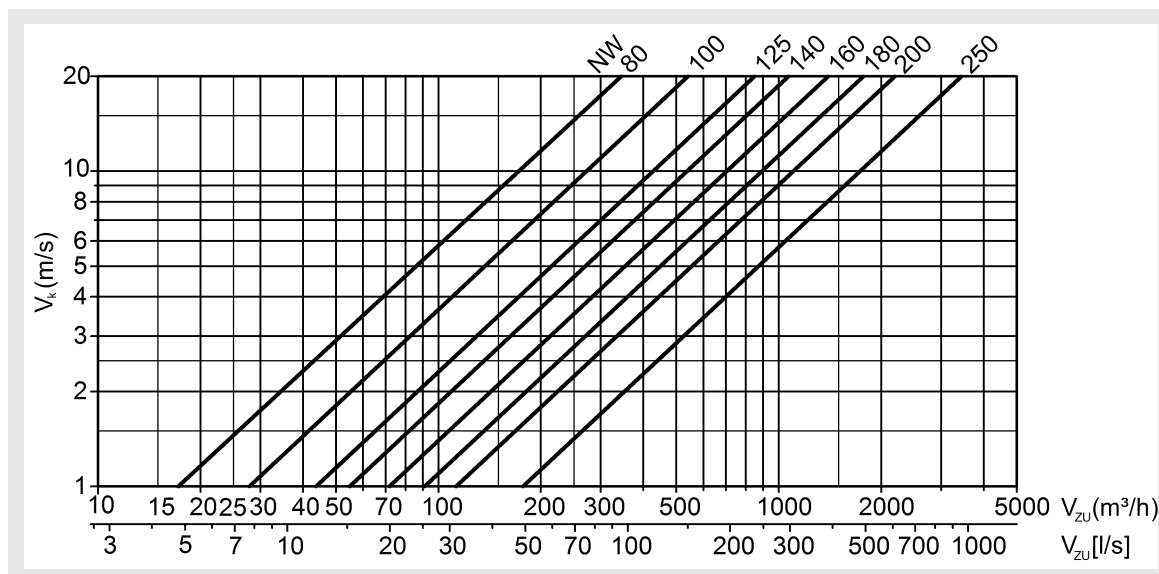
Clapet de régulation DKG

Caractéristiques techniques

Perte de charge et puissance acoustique



Vitesse dans le conduit



Légende

- V_{zu} (m³/h) = Volume d'air soufflé
- V_{zu} [l/s] = Volume d'air soufflé
- v_k (m/s) = Vitesse dans le conduit
- Δp_t (Pa) = Perte de charge
- L_{WA} [dB(A)] = Niveau de puissance sonore pondéré A ($L_{WA} = L_{WA1} + KF$)
- L_{WA1} [dB(A)] = Niveau de puissance acoustique pondéré A, relatif à NW 160
- KF (-) = Facteur de correction
- α (°) = Position du clapet
- NW (mm) = Section nominale

Clapet de régulation DKG

Référence de commande

01	02	03	04
Type	Section nominale	Matériau	Raccordement sur conduit
Exemple			
DKG	-200	-SV	-GD1

Modèle

DKG-200-SV-GD1

Clapet d'étranglement de type DKG, forme de construction ronde | NW 200 mm | tôle d'acier galvanisée | avec joint à lèvres en caoutchouc

INDICATIONS POUR LA COMMANDE

01 – Type

DKG = Clapet d'étranglement DKG, forme de construction ronde

02 – Section nominale

080 = NW 80
 100 = NW 100
 125 = NW 125
 140 = NW 140
 160 = NW 160
 180 = NW 180
 200 = NW 200
 250 = NW 250

03 - Matériaux

SV = Tôle d'acier galvanisée (standard)

04 – Raccordement sur conduit

GD1 = avec joint à lèvres en caoutchouc (standard)

Textes d'appels d'offre

Le clapet d'étranglement de **type DKG** rond réglable manuellement convient au montage dans des conduits ronds de soufflage et de reprise d'air selon DIN EN 1506. Il sert à réguler les débits dans des installations aérauliques. Boîtier et volet réglable manuellement se composent de manière standard d'une tôle d'acier galvanisée et d'un joint à lèvres en caoutchouc spécial. Dispositif de réglage manuel avec indicateur de position et support d'axe en plastique. Taux de fuite du boîtier selon DIN EN 1751, classe C (NW80 classe B), à une pression du conduit jusqu'à 1 000 Pa.

Modèle: SCHAKO **Type DKG**