



Regelklep DKG



Ferdinand Schad KG
Steigstraße 25-27
D-78600 Kolbingen
Telefoon +49 (0) 74 63 - 980 - 0
Fax +49 (0) 74 63 - 980 - 200
info@schako.de
www.schako.de

Regelklep DKG

Inhoud	
Beschrijving	3
Constructie	3
Uitvoering	3
Uitvoeringen en afmetingen	4
Afmetingen	4
Technische gegevens	5
Drukverlies en geluidssterkte	5
Legende	5
Bestelsleutel	6
Aanbestedingsteksten	6

Regelklep DKG

Beschrijving

De **ronde, manueel verstelbare regelklep** DKG is geschikt voor de inbouw in ronde **luchttoevoer- en afvoerkanalen** volgens DIN EN 1506. Ze dient voor de regeling van de luchtvolumes in airconditioningstechnische installaties.

Het manuele verstelsysteem **met geïntegreerde standaanduiding** maak een nauwkeurige instelling van het klepblad zonder werktuig tussen 0° en 90° mogelijk. De behuizing is erg vormvast door de standaard dubbel omzoming en wordt standaard met rubberen lipafdichting (uit speciaal rubber) geleverd.

De regelklep type DKG kan bij temperaturen van 0 °C tot +50 °C worden gebruikt.

Maximale kanaaldruk 500 Pa.

Voor onderhoud, reparatie en nazicht enz. moeten voldoende revisieopeningen in aantal en grootte door de installateur worden voorzien.

Behuizingslekage overeenkomstig DIN EN 1751, klasse C (NW80 klasse B), bij een kanaaldruk tot 1000 Pa.

Voordelen:

- stabiele uitvoering
- eenvoudig af te stellen
- montagevriendelijk
- in ongeacht welke positie in te bouwen

Constructie

Behuizing

- uit verzinkt plaatstaal

Regelklep

- uit verzinkt plaatstaal

manueel verstelsysteem

- uit kunststof

Aslager

- uit kunststof

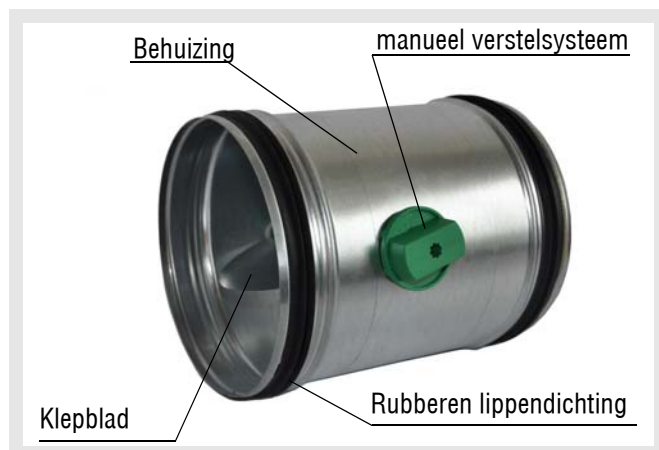
Rubberen lippendichting (-GD)

- uit speciaal rubber

Uitvoering

DKG

- met klep uit plaatstaal

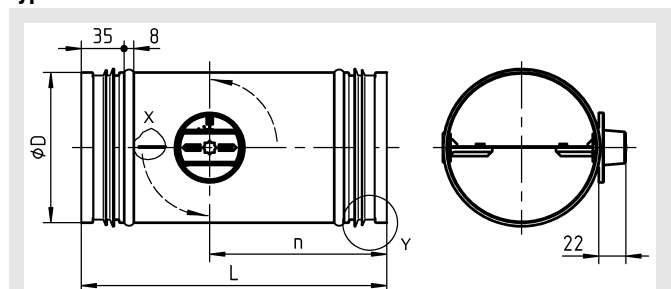


Regelklep DKG

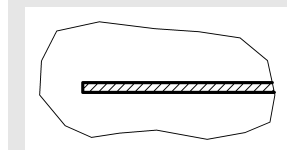
Uitvoeringen en afmetingen

Afmetingen

type DKG

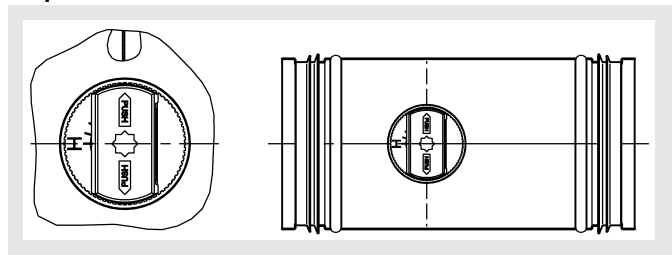


Detail X



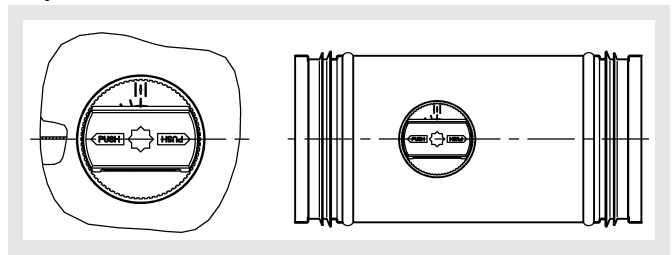
Manueel verstelsysteem 90°

Klepbladstand "GESLOTEN"



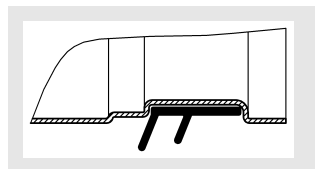
Manueel verstelsysteem 0°

Klepbladstand "OPEN"



Rubberen lipdichting (-GD)

Detail Y



Leverbare afmetingen

NW	ØD	L	n
80	78	250	145
100	98		
125	123		
140	138		
160	158		
180	178		
200	198		
250	248		

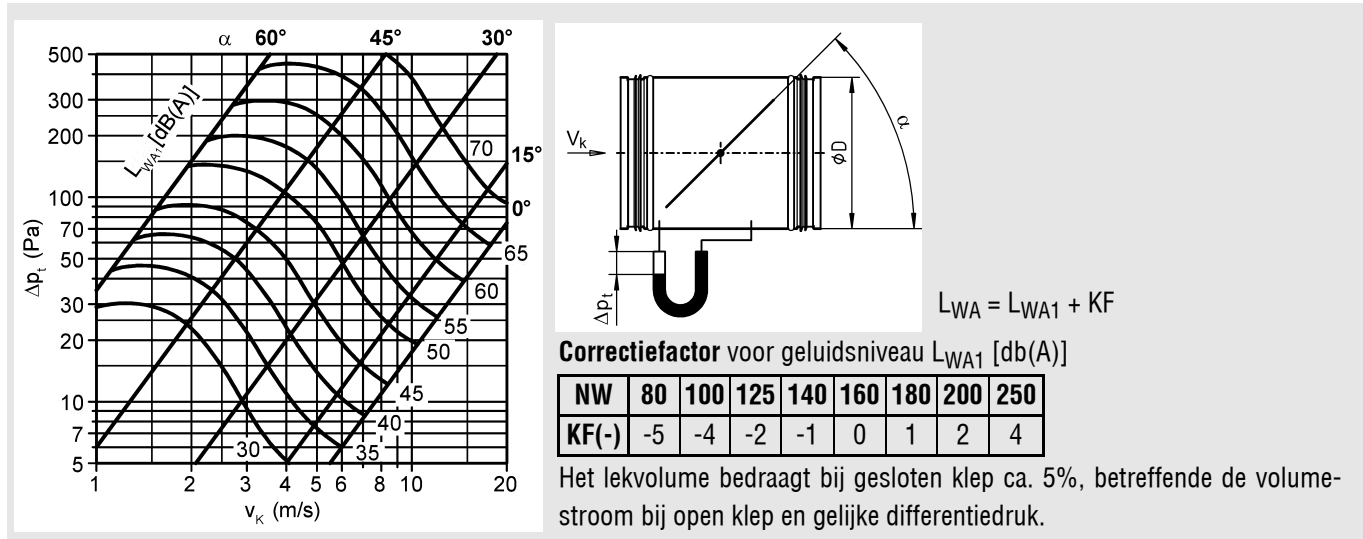
Behuizingslekkage overeenkomstig DIN EN 1751

NW	Behuizingslekkage
80	Klasse B
100	Klasse C
125	
140	
160	
180	
200	
250	

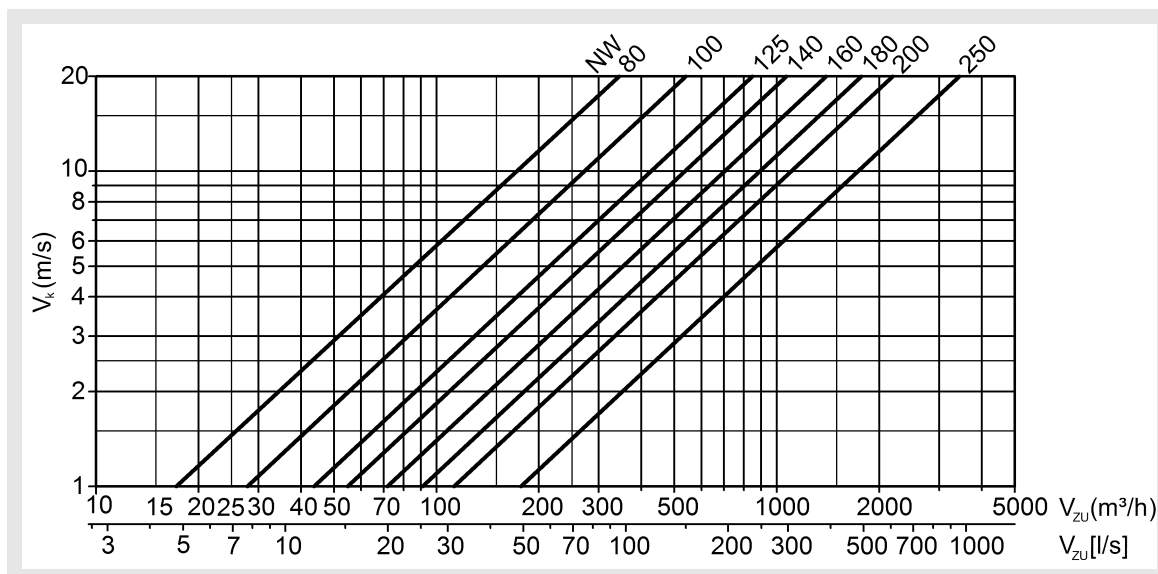
Regelklep DKG

Technische gegevens

Drukverlies en geluidssterkte



Kanaalsnelheid



Legende

- V_{zu} (m^3/h) = luchttoevoervolume
- V_{zu} [l/s] = luchttoevoervolume
- v_k (m/s) = kanaalsnelheid
- Δp_t (Pa) = drukverlies
- L_{WA} [dB(A)] = geluidsvermogeniveau in functie van A ($L_{WA} = L_{WA1} + KF$)
- L_{WA1} [dB(A)] = geluidsvermogeniveau in functie van A met betrekking tot NW 160
- KF (-) = Correctiefactor
- α ($^\circ$) = klepstand
- NW (mm) = Nominale breedte

Regelklep DKG

Bestelsleutel

01	02	03	04
Type	Nominale breedte	Materiaal	Kanaalaansluiting
Voorbeeld			
DKG	-200	-SV	-GD1

Voorbeeld

DKG-200-SV-GD1

Regelklep type DKG, ronde bouwvorm | NW 200 mm | verzinkt plaatstaal | met rubberen lippendichting

BESTELINFORMATIE

01 – type

DKG = Regelklep DKG, ronde bouwvorm

03 – Materiaal

SV = plaatstaal, verzinkt (standaard)

02 – Nominale breedte

080 = NW 80
 100 = NW 100
 125 = NW 125
 140 = NW 140
 160 = NW 160
 180 = NW 180
 200 = NW 200
 250 = NW 250

04 – Kanaalaansluiting

GD1 = met rubberen lippendichting (standaard)

Aanbestedingsteksten

Ronde, manueel verstelbare regelklep van het **type DKG** voor de inbouw in ronde luchttoevoer- en -luchtafvoerkanalen volgens DIN EN 1506 voor de regeling van de luchtvolumes in airconditioningtechnische installaties. Behuizing en manueel verstelbaar klepblad bestaan uit verzinkt plaatstaal, standaard met rubberen lippendichting uit speciaal rubber. Het manueel verstelsysteem met standaardwijzer en de ashouder bestaan uit kunststof. Behuizingslekage overeenkomstig DIN EN 1751, klasse C (NW80 klasse B), bij een kanaaldruk tot 1000 Pa.

Product: SCHAKO **type DKG**