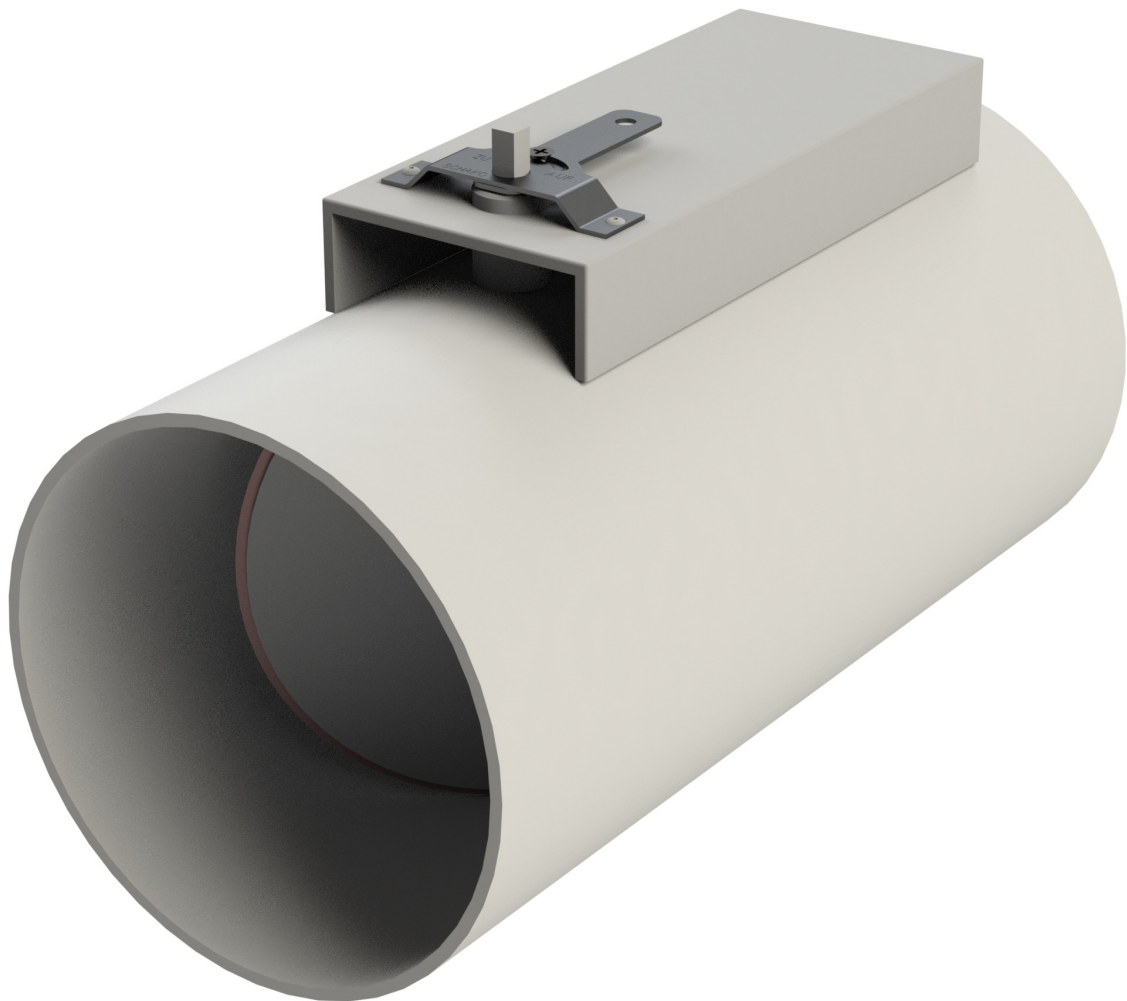




Clapet d'étranglement DKAPPs



SCHAKO KG
Steigstraße 25-27
D-78600 Kolbingen
Téléphone +49 (0) 74 63 - 980 - 0
Téléfax +49 (0) 74 63 - 980 - 200
info@schako.de
schako.com

Clapet d'étranglement

Contenu

Description	3
Fabrication	3
Version	3
Accessoires	3
Versions et dimensions	3
Dimensions	3
Accessoires - Dimensions	4
Référence de commande	5
Textes d'appels d'offre	6

Clapet d'étranglement

Description

Le **clapet d'étranglement rond, réglable manuellement DKAPPs en plastique PP** convient au montage dans des **conduits ronds de soufflage et de reprise d'air et à une utilisation avec de l'air contenant des substances agressives**. Il sert à la régulation des débits dans les installations aérauliques. Le dispositif de réglage manuel permet un réglage correct du volet, sans outil, à un angle entre 0° et 90°. Le clapet d'étranglement DKAPPs peut être utilisé pour assurer un arrêt étanche à l'air. Le clapet d'étranglement de type DKAPPs peut être utilisé pour les températures de 0 à +55 °C.

Pression maximale dans le conduit 1000 Pa.

Afin de procéder à l'entretien, à des travaux de réparation ou de montage ultérieur, etc., le client doit prévoir des ouvertures nécessaires à la révision en quantité et taille suffisantes.

Fabrication

Boîtier

- Matière plastique PPs

Axe du volet

- Tige carrée, ouverture de clé 10
- Matière plastique PP

Dispositif de fixation

- Acier inox (V2A)

Volet

- Matière plastique PP

Joint du volet

- Exempt de silicone en PUR (NW 125-400 étanche à l'air selon DIN EN 1751, classe 3)

Console

- Matière plastique PPs

L'utilisateur doit vérifier si les matériaux utilisés conviennent à chaque cas d'application.

Version

Forme ronde pour raccord pour conduit avec joint du volet de clapet exempt de silicone en PUR (NW 110 étanche à l'air selon DIN EN 1751 classe 2, NW 125-400 étanche à l'air selon DIN EN 1751 classe 3). Classe d'étanchéité de boîtier C selon DIN EN 1751

Accessoires

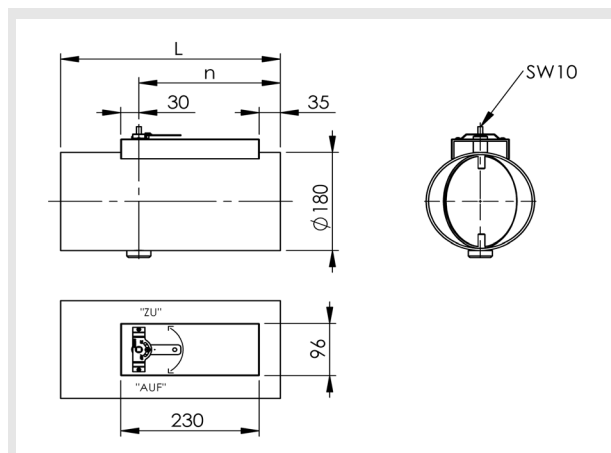
Bride lisse (-FF3) (moyennant supplément)

- des deux côtés, en plastique PPs

Versions et dimensions

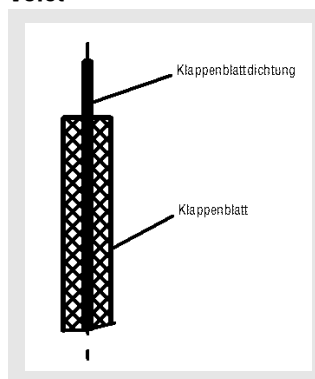
Dimensions

DKAPPs



Renforts à partir de NW 200

Volet



Dimensions disponibles

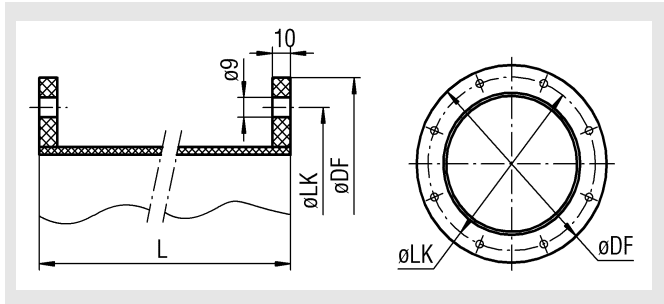
NW	øD	L	n
110	110	365	235
125	125		
140	140		
160	160		
180	180		
200	200	465	335
225	225		
250	250		
280	280		
315	315		
355	355		
400	400		

NW 125-400 étanche à l'air selon DIN EN 1751 classe 3

Clapet d'étranglement

Accessoires - Dimensions

Bride lisse (-FF3, paire des deux côtés)



Dimensions disponibles bride lisse (-FF3)

NW	øD	øDF	øLK	Nombre de trous
110	110	170	150	4
125	125	185	165	8
140	140	200	175	8
160	160	230	200	8
180	180	250	220	8
200	200	270	240	8
225	225	295	265	8
250	250	320	290	12
280	280	360	325	12
315	315	395	350	12
355	355	435	400	12
400	400	480	445	16

Clapet d'étranglement

Référence de commande

01	02	03	04
Type	Section nominale	Raccordement sur conduit	Servomoteur
Exemple			
DKAPPs	-200	-KA0	-E000

Exemple

DKAPPs-200-KA0-E000

Clapet d'étranglement, type DKAPPs | forme de construction ronde | étanche à l'air | en matière plastique PPs | section nominale NW 200 mm | avec dispositif de fixation en acier inoxydable V2A, 1.4301

Indications pour la commande

01 - Type

DKAPPs = Clapet d'étranglement DKA, forme de construction ronde, en PPs, étanche à l'air

02 - Section nominale

110 = NW 110 mm
 125 = NW 125 mm
 140 = NW 140 mm
 160 = NW 160 mm
 180 = NW 180 mm
 200 = NW 200 mm
 225 = NW 225 mm
 250 = NW 250 mm
 280 = NW 280 mm
 315 = NW 315 mm
 355 = NW 355 mm
 400 = NW 400 mm

03 - Raccordement sur conduit

KA0 = Sans joint à lèvres en caoutchouc (standard)
 FF3 = avec bride lisse PPs, des deux côtés

04 - Servomoteur

E000 = sans servomoteur, avec dispositif de fixation, non monté (standard)
 M001 = sans servomoteur, avec dispositif de fixation monté

Sur demande, le servomoteur est livré en tant qu'accessoire non monté !

Clapet d'étranglement

Textes d'appels d'offre

Le clapet d'étranglement de type DKAPPs rond, réglable manuellement convient au montage dans des conduits ronds de soufflage et de reprise d'air. Il sert à réguler les débits dans des installations aérauliques. Convient également à une utilisation avec de l'air contenant des substances agressives.

Boîtier en plastique PPs. Axe du volet en plastique PP. Volet de clapet en plastique avec joint du volet de clapet exempt de silicone en PUR (NW 110 étanche à l'air selon DIN EN 1751 classe 2, NW 125-400 étanche à l'air selon DIN 1751 classe 3). Actionnement manuel du volet (dispositif de réglage en acier inoxydable)

Modèle : SCHAKO type **DKAPPs**

Accessoires :

- Bride lisse (-FF3), des deux côtés, en matière plastique PPs.