

## Pressemitteilung

### **Brandschutzklappen BKE und BKRUE – SCHAKO Brandschutzneuheiten auf der ISH 2023**

**Kolbingen, 9. März 2023 - SCHAKO, Experten für Lüftungs- und Klimatechniklösungen für gewerbliche und öffentliche Gebäude, präsentiert auf der ISH vom 13.03. bis 17.03.2023 in Frankfurt seine neuesten Brandschutzinnovationen, die Brandschutzklappen BKE und BKRUE.**

Der Brandschutz und die Entrauchung stehen aufgrund ihrer Bedeutung für die sichere Nutzung von Bauwerken an zweiter Stelle in der EU-Bauproduktenverordnung. SCHAKO Brandschutzklappen erfüllen diese Anforderungen vollständig und sorgen durch ihre Installation in Lüftungsleitungen für den Schutz von Menschen und Gebäuden im Falle eines Brandes.

#### **BKE - die neue SCHAKO Brandschutzklappe für Holzkonstruktionen**

Holz erfreut sich einer zunehmenden Beliebtheit als Baustoff. Seit einigen Jahren schon und immer häufiger basieren Büro- und Gewerbebauten sowie Sonderbauten wie zum Beispiel Kitas auf Holzkonstruktionen.

Aus diesem Grund hat SCHAKO die Brandschutzklappe BKE entwickelt, die auch für den Einsatz in Holzkonstruktionen wie Holzständer-, Holztafel- und Holzfachwerkwänden, Brettsperrholzwänden und -decken (CLT-Konstruktionen) geeignet ist.

Die SCHAKO Brandschutzklappe BKE überzeugt gleich durch eine Reihe von Vorteilen wie den Trockeneinbau, einem Hygienezertifikat, einer Umweltprodukt-Deklaration (EPD) und einer ATEX-Kennzeichnung. Durch den Einsatz eines einteiligen Gehäuses und durch die Einhausung der Antriebseinheit wird die Gehäusedichtigkeit erhöht. Zudem ist die BKE mit dem SCHAKO Melde- und Schaltbussystem EasyBus kombinierbar.

Lieferbar ist die BKE ab dem 4. Quartal 2023.

#### **BKRUE – der feuerwiderstandsfähige Überströmungsabschluss**

Die BKRUE ist ein feuerwiderstandsfähiger Abschluss für Überströmungen, der eine ideale Ergänzung zu dem bereits bestehenden feuerwiderstandsfähigen Abschluss BKA-Ü darstellt. Die Lösung besteht aus der bewährten Brandschutzklappe BSK-RPR und dem Rauchmeldesystem RMS. Die BKRUE ist ab dem 3. Quartal 2023 verfügbar.

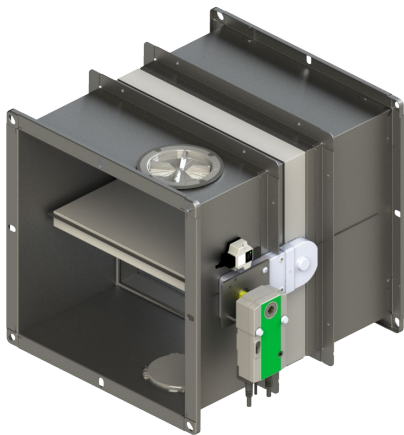
**Ansprechpartner für Pressefragen**  
SCHAKO KG  
Marco Lachenmaier  
Leiter Marketing  
Steigstraße 25-27 · 78600 Kolbingen  
Tel. +49 7463 980-238  
marco.lachenmaier@schako.de

Auf der ISH in Frankfurt wird SCHAKO seine neuen Brandschutzklappen dem Fachpublikum präsentieren und steht Besuchern für Vorführungen und weitere Informationen auf dem Stand C38 in Halle 8.0 zur Verfügung.

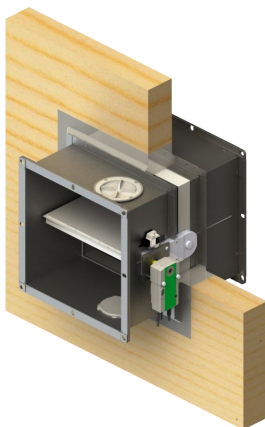
Mit der neuen Brandschutzklappe BKE und dem Überströmungsabschluss BKRUE bietet SCHAKO Lösungen, die sowohl den Anforderungen an den Brandschutz als auch den Ansprüchen der Planer und Architekten mehr als gerecht werden.

## Pressebild

Die nachfolgend bereitgestellten Abbildungen zur Presseinfo dürfen unter Nennung der Bildquelle SCHAKO zu journalistischen Zwecken frei verwendet werden:

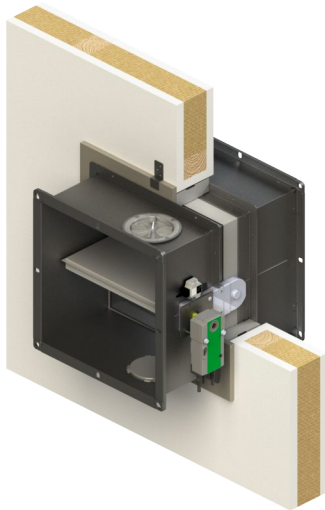


Brandschutzklappe SCHAKO BKE

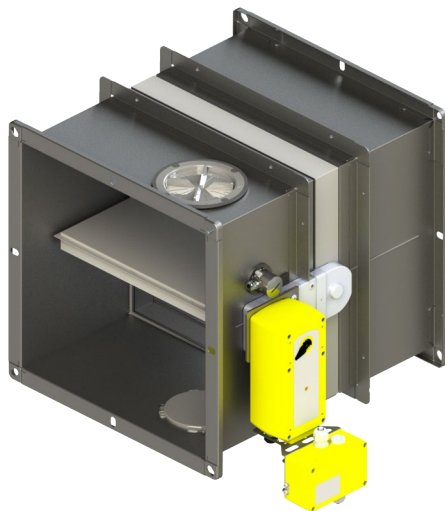


Brandschutzklappe SCHAKO BKE – Einbau in Brettsperrholzwand (CLT), Nasseinbau

**Ansprechpartner für Pressefragen**  
SCHAKO KG  
Marco Lachenmaier  
Leiter Marketing  
Steigstraße 25-27 · 78600 Kolbingen  
Tel. +49 7463 980-238  
[marco.lachenmaier@schako.de](mailto:marco.lachenmaier@schako.de)



Brandschutzklappe SCHAKO BKE – Einbau in Holzständerwand, Trockeneinbau mit Einbaurahmen



Brandschutzklappe SCHAKO BKE Ex-Ausführung

\*\*\*\*\*

Abdruck/Veröffentlichung ist honorarfrei. Über einen Beleg würden wir uns freuen.  
Diese Presseinfo finden Sie auch digital in Text und Bild als Download unter:  
[schako.com -> unternehmen -> pressemitteilungen].



## **SCHAKO Group - Die Spezialisten für gute Luft.**

Seit 95 Jahren kümmern wir uns um nichts anderes als Luft. Unser Wissen und unsere Expertise haben SCHAKO zum Spezialisten für individuelle Lösungen von luft-, klima-, schallschutz-, brandschutz- und entrauchungstechnischen Herausforderungen bei Bauten mit gewerblicher oder öffentlicher Nutzung gemacht. Wer spezielle Raumsituationen und besondere Luft-Ansprüche hat, ist bei SCHAKO genau richtig. Unsere Stärke liegt darin, für alle Herausforderungen unserer Kunden individuelle und intelligente Lösungen zu finden. Denn SCHAKO bietet Ihnen mehr denn je: Im Verbund der SCHAKO Group, gemeinsam mit den Unternehmen ADMECO, NOVENCO Building & Industry, REVEN, SCHNEIDER Elektronik, SIROCCO und SMITSAIR haben wir ein einzigartiges Portfolio aus luft- sowie klimatechnischen Komponenten und Systemen für den Gewerbebau, öffentliche Bauten, Großküchen, Labors, Treppenhäuser, die Prozessindustrie, Tiefgaragen und Tunnelsysteme.

**Ansprechpartner für Pressefragen**  
SCHAKO KG  
Marco Lachenmaier  
Leiter Marketing  
Steigstraße 25-27 · 78600 Kolbingen  
Tel. +49 7463 980-238  
[marco.lachenmaier@schako.de](mailto:marco.lachenmaier@schako.de)