



Pressemitteilung

Neue Entrauchungsklappe SCHAKO ERKMB

In Mehrlamellen-Ausführung besonders kompakt und sicher

Kolbingen, 6. März 2019 – SCHAKO liefert seit Februar 2019 seine neue Mehrlamellenklappe SCHAKO ERKMB an Kunden aus. Die neue Entrauchungsklappe von SCHAKO hat große Vorteile.

Die neue Mehrlamellen-Entrauchungsklappen **SCHAKO ERKMB** sind geprüft für die Verwendung in Entrauchungsanlagen. Anwendung finden die SCHAKO Entrauchungsklappen zur Ableitung von Rauch und zum Nachströmen von Zuluft innerhalb der Entrauchungsanlage.

Aufgrund der geringen Einbautiefe von nur 250 mm ist die neue **SCHAKO ERKMB** besonders geeignet zur Verwendung in massiven Wänden und Trockenbautrennwänden. Für Außenwände ist die Mehrlamellen-Entrauchungsklappe SCHAKO ERKMB ebenfalls zugelassen. In Entrauchungsleitungen darf die neue SCHAKO ERKMB ebenfalls eingesetzt werden.

Die Einbaulage der **SCHAKO ERKMB** ist unabhängig von der Luftstromrichtung oder der Lage der Klappenachsen. Neben verschiedenen Abmessungen in Höhe und Breite ist die Klappe in den Varianten mit der Bedienung seitlich ERKMB-S oder von vorne ERKMB-V lieferbar.

Die Auslösung kann automatisch (AA) oder manuell (MA) erfolgen. Ein reversierbarer AUF/ZU-Stellantrieb mit 24 V AC/DC oder 230 V AC Versorgungsspannung ist Bestandteil der Klappe. Optional ist auch ein Stellantrieb mit Powerline SLC-Bus-Technologie lieferbar. Die Antriebe befinden sich in einem wärmeisolierten Gehäuse. Auf diese Weise wird das Öffnen bzw. Schließen der Entrauchungsklappe unter Brandbedingungen zuverlässig gewährleistet.

Bestellbar ist die neue Mehrlamellen-Entrauchungsklappe **SCHAKO ERKMB** seit Februar 2019.

PRÜFUNGEN

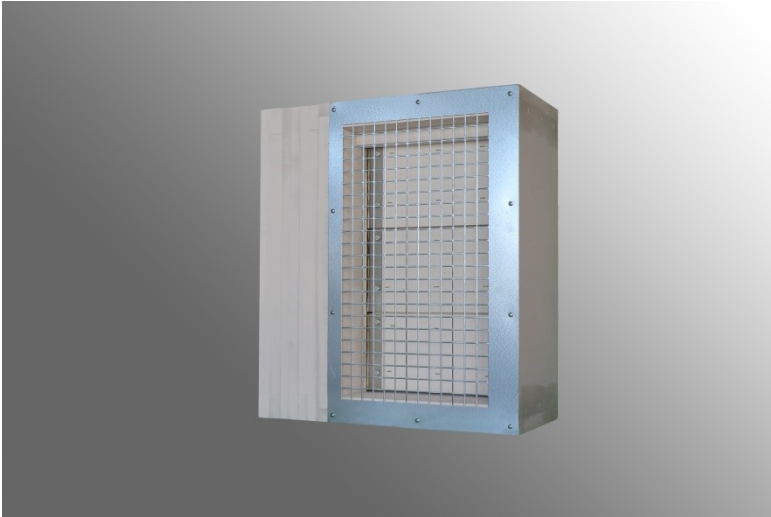
Klassifizierung nach EN 13501-4;

je nach Einbausituation: EI 90 ($v_{edw}, h_{od} i \leftrightarrow o$) S 1000 C₁₀₀₀₀ MA multi

Abdruck/Veröffentlichung ist honorarfrei. Über einen Beleg würden wir uns freuen.
Diese Presseinfo finden Sie auch digital in Text und Bild als Download unter:
[www.schako.de -> unternehmen -> pressemitteilungen].

Ansprechpartner für Pressefragen
SCHAKO Ferdinand Schad KG
Lothar Stehle (Dipl.Jour.)
Marketing
Steigstraße 25-27 · 78600 Kolbingen
Tel. +49 7463 980-238
lothar.stehle@schako.de

Produktbild



Bildunterschrift

Die neue Mehrlamellen-Entrauchungsklappe **SCHAKO ERKMB** ist bestellbar seit Februar 2019.

SCHAKO Group - Die Spezialisten für gute Luft.

Seit 90 Jahren kümmern wir uns um nichts anderes als Luft. Unser Wissen und unsere Expertise haben SCHAKO zum Spezialisten für individuelle Lösungen von luft-, klima-, schallschutz-, brandschutz- und entrauchungstechnischen Herausforderungen bei Bauten mit gewerblicher oder öffentlicher Nutzung gemacht. Wer spezielle Raumsituationen und besondere Luft-Ansprüche hat, ist bei SCHAKO genau richtig. Unsere Stärke liegt darin, für alle Herausforderungen unserer Kunden individuelle und intelligente Lösungen zu finden. Denn SCHAKO bietet Ihnen mehr denn je: Im Verbund der SCHAKO Group, gemeinsam mit den Unternehmen NOVENCO Building & Industry, REVEN, SCHNEIDER Elektronik und SIROCCO haben wir ein einzigartiges Portfolio aus luft- sowie klimatechnischen Komponenten und Systemen für den Gewerbebau, öffentliche Bauten, Großküchen, Labors, Treppenhäuser, die Prozessindustrie, Tiefgaragen und Tunnelsysteme.

Ansprechpartner für Pressefragen
SCHAKO Ferdinand Schad KG
Lothar Stehle (Dipl.Jour.)
Marketing
Steigstraße 25-27 · 78600 Kolbingen
Tel. +49 7463 980-238
lothar.stehle@schako.de