

## Pressemitteilung

### Neu: SCHAKO IDATE

#### Deckenluftdurchlass mit Thermoelement

**Kolbingen, 6. März 2019 – Wer sich bei der perfekten Klimatisierung von großen Räumen oder Hallen keine Gedanken über die Steuerung für Kühlfall und Heizfall mehr machen möchte, der greift am besten zum neuen Deckenluftdurchlass SCHAKO IDATE.**

Der neue Deckenluftdurchlass **SCHAKO IDATE** zum Kühlen und Heizen von großen Räumen oder Hallen ist ein Glücksfall für alle Architekten und Planer, die beim Bauvorhaben auf eine Anbindung an die GLT verzichten müssen oder wollen. Denn der neue SCHAKO IDATE mit integrierter Steuerung durch ein sogenanntes Thermoelement kann beides vollkommen selbstständig.

Im Kühlfall muss der Zuluftstrahl horizontal austreten. Im Heizfall wird zum schnellen Aufheizen eine große Eindringtiefe erwartet. **Der SCHAKO IDATE** erfüllt beide Anforderungen optimal und vollständig autark. Denn die Verstellung von Heiz- zu Kühlfall erfolgt aufgrund der Zulufttemperatur ohne Einsatz von elektrischer Energie. Architekten und Planer sparen so erheblich durch den Wegfall von elektrischen Stellantrieben und elektrischer Verdrahtung. Eine externe Steuerung oder Regelung ist nicht mehr notwendig.

Der Deckenluftdurchlass **SCHAKO IDATE** - das TE steht für Thermoelement - besteht aus einem verstellbaren Luftführungstrichter und einer Frontplatte. Der verstellbare Luftführungstrichter wird mit einem Thermoelement soweit bewegt bzw. verschoben, dass der komplette Zuluftstrahl im Heizfall vertikal (Zulufttemperatur über 26 Grad) oder Kühlfall horizontal (Zulufttemperatur unter 26 Grad) austritt. Das Thermo-Element hebt und senkt das Luftleitblech entsprechend der einströmenden Lufttemperatur.

Den neuen **SCHAKO IDATE** gibt es in den zwei Ausführungen -Q und -R in Nennweiten von 400 bis 800 mm mit oder ohne Anschlusskasten, Drosselklappe und Gummilippendichtung und optionaler Isolierung.

\*\*\*\*\*

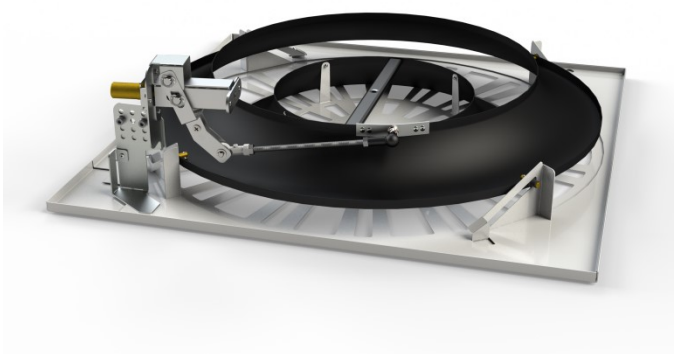
Abdruck/Veröffentlichung ist honorarfrei. Über einen Beleg würden wir uns freuen.  
Diese Presseinfo finden Sie auch digital in Text und Bild als Download unter:  
[[www.schako.de](http://www.schako.de) -> unternehmen -> pressemitteilungen].

**Ansprechpartner für Pressefragen**  
SCHAKO Ferdinand Schäd KG  
Lothar Stehle (Dipl.Jour.)  
Marketing  
Steigstraße 25-27 · 78600 Kolbingen  
Tel. +49 7463 980-238  
[lothar.stehle@schako.de](mailto:lothar.stehle@schako.de)

## Pressebild

Die folgenden bereitgestellten Abbildungen zur Presseinfo dürfen unter Nennung der Bildquelle SCHAKO zu journalistischen Zwecken frei verwendet werden:

### Bildunterschrift



Die bewährte Konstruktion macht ihn so beliebt für große Räume oder Hallen - den Deckenluftdurchlass SCHAKO IDA; jetzt auch als Version **SCHAKO IDATE** mit Thermoelement zum automatischen Erkennen des Kühl- oder Heizfalls.

\*\*\*\*\*

### SCHAKO Group - Die Spezialisten für gute Luft.

Seit 90 Jahren kümmern wir uns um nichts anderes als Luft. Unser Wissen und unsere Expertise haben SCHAKO zum Spezialisten für individuelle Lösungen von luft-, klima-, schallschutz-, brandschutz- und entrauchungstechnischen Herausforderungen bei Bauten mit gewerblicher oder öffentlicher Nutzung gemacht. Wer spezielle Raumsituationen und besondere Luft-Ansprüche hat, ist bei SCHAKO genau richtig. Unsere Stärke liegt darin, für alle Herausforderungen unserer Kunden individuelle und intelligente Lösungen zu finden. Denn SCHAKO bietet Ihnen mehr denn je: Im Verbund der SCHAKO Group, gemeinsam mit den Unternehmen NOVENCO Building & Industry, REVEN, SCHNEIDER Elektronik und SIROCCO haben wir ein einzigartiges Portfolio aus luft- sowie klimatechnischen Komponenten und Systemen für den Gewerbebau, öffentliche Bauten, Großküchen, Labors, Treppenhäuser, die Prozessindustrie, Tiefgaragen und Tunnelsysteme.

**Ansprechpartner für Pressefragen**  
SCHAKO Ferdinand Schad KG  
Lothar Stehle (Dipl.Jour.)  
Marketing  
Steigstraße 25-27 · 78600 Kolbingen  
Tel. +49 7463 980-238  
lothar.stehle@schako.de