



## Le meilleur pour les projeteurs

- Une gamme de systèmes pour tous les besoins, que ce soit pour les bâtiments neufs, la réhabilitation ou la rénovation de bâtiments
- Homogénéité constante et, en cas de besoin, valeurs de rendement élevées pour toutes les situations de climatisation
- Conseil complet en systèmes et service client optimal
- Sécurité de fourniture garantie sur de nombreuses années



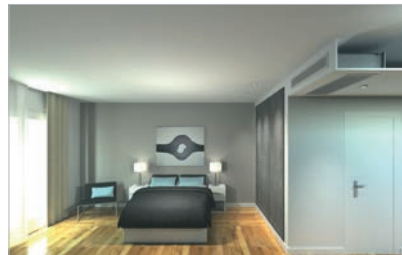
## Le meilleur pour les constructeurs d'installations

- Fiabilité de transport partout en Europe
- Logistique parfaite, emballage et livraison inclus
- Montage uniformisé avec outils uniformisés
- Optimisation écologique impliquant moins de matériaux d'emballage sur le chantier
- Service sur site possible par des techniciens SCHAKO expérimentés



## Le meilleur pour l'exploitant

- Fonctionnement sans panne pendant de nombreuses années
- Fonctionnement discret et extrêmement efficace
- Frais de maintenance réduits au minimum, et même absence de maintenance dans de nombreux cas
- Conception de produits unifiée et optimisée pour le fonctionnement, alliant élégance et mise en valeur
- Aspect harmonieux grâce à de nombreuses variantes de design



## DISA300

[ pour plafonds ]

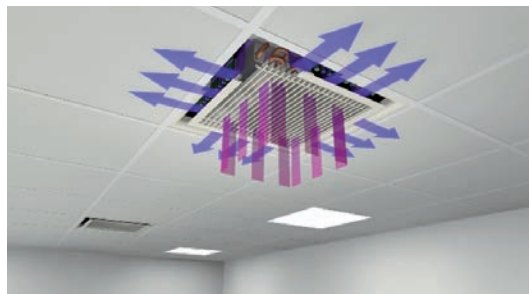
- Montage facile et coûts de maintenance minimaux
- Longueur : 900 à 3 000 mm par incréments de 300 mm, largeur standard de 298 mm ; suspendu : 600 mm
- Pour hauteurs de montage de 2,6 à 4 m
- Air soufflé-  $V_{Prim}$  : 12 à 87 m<sup>3</sup>/h/mètre
- Refroidissement-  $\Delta T_{Prim}$  8K /  $\Delta T_{Weintritt}$  8K : 270 à 550 W/mètre
- Chauffage-  $\Delta T_{Prim}$  iso /  $\Delta T_{Weintritt}$  20K : jusqu'à 770 W/mètre (avec 4 tubes)
- Grille d'aération secondaire pivotante sans outil pour un nettoyage facile
- Grille d'air secondaire disponible dans 5 variantes de design



## DISA360

[ pour plafonds ]

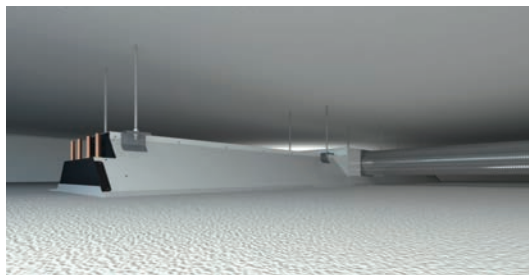
- Montage facile et coûts de maintenance minimaux
- Dimensions : 600 x 600 mm ou 600 x 1200 mm ; suspendu : 900 x 900 mm ou 900 x 1 500 mm
- Pour hauteurs de montage de 2,6 à 4 m
- Air soufflé-  $V_{Prim}$  : 20 à 270 m<sup>3</sup>/h
- Refroidissement-  $\Delta T_{Prim}$  8K /  $\Delta T_{Weintritt}$  8K : 260 à 1 780 W
- Chauffage-  $\Delta T_{Prim}$  iso /  $\Delta T_{Weintritt}$  20K : jusqu'à 1 300 W
- Grille d'aération secondaire pivotante sans outil pour un nettoyage facile
- Grille d'air secondaire disponible dans 5 variantes de design



## DISA601

[ pour plafonds ]

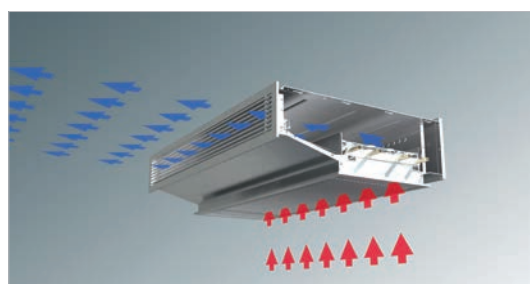
- Montage facile et coûts de maintenance minimaux
- Longueur : 900 à 3 000 mm par incréments de 300 mm, largeur standard de 592 | 597 | 617 | 622 mm ; suspendu : 900 mm
- Pour hauteurs de montage de 2,6 à 4 m
- Air soufflé-  $V_{Prim}$  : 20 à 150 m<sup>3</sup>/h/mètre
- Refroidissement-  $\Delta T_{Prim}$  8K /  $\Delta T_{Weintritt}$  8K : 335 à 1 300 W/mètre
- Chauffage-  $\Delta T_{Prim}$  iso /  $\Delta T_{Weintritt}$  20K : jusqu'à 940 W/mètre (avec 4 tubes)
- Grille d'aération secondaire pivotante sans outil pour un nettoyage facile
- En option : buses à induction réglables de manière variable ou batterie rabattable



## DISAH

[ pour plafonds/  
couloirs/murs ]

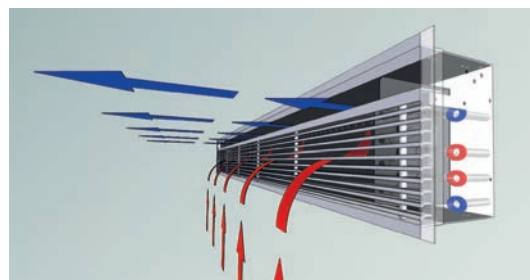
- Montage facile et coûts de maintenance minimaux
- Longueur : 900 | 1 200 | 1 500 mm
- Pour hauteurs de montage de 2,6 à 4 m
- Air soufflé-  $V_{Prim}$  : 30 à 300 m<sup>3</sup>/h
- Refroidissement-  $\Delta T_{Prim}$  8K /  $\Delta T_{Weintritt}$  10K : 290 à 2 250 W
- Chauffage-  $\Delta T_{Prim}$  iso /  $\Delta T_{Weintritt}$  20K : pour 2 tubes : jusqu'à 2 682 W pour 4 tubes : jusqu'à 1 380 W
- Grille à air soufflé et grille d'air secondaire disponibles dans 3 variantes de design chacune



## DISAW

[ pour murs ]

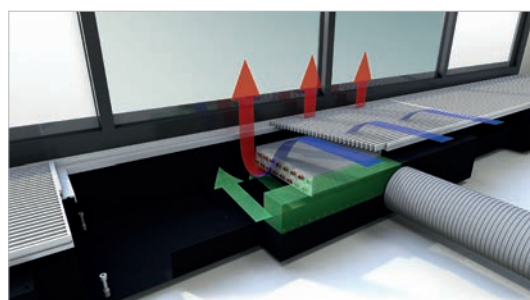
- Montage facile et coûts de maintenance minimaux
- Longueurs : 900 à 3 000 mm par incréments de 300 mm, combinaison possible avec des rallonges et des éléments d'évacuation de l'air, hauteur : 200 mm, avec bac à condensat en option : 240 mm
- Pour hauteurs de montage de 2,6 à 4 m
- Air soufflé-  $V_{Prim}$  : 10 à 110 m<sup>3</sup>/h/mètre
- Refroidissement-  $\Delta T_{Prim}$  8K /  $\Delta T_{Weintritt}$  10K : 250 à 690 W/mètre ;  $\Delta T_{Prim}$  8K /  $\Delta T_{Weintritt}$  14K : 330 à 820 W/mètre
- Chauffage-  $\Delta T_{Prim}$  iso /  $\Delta T_{Weintritt}$  20K : pour 2 tubes : 220 à 580 W/mètre pour 4 tubes : 180 à 430 W/mètre
- Grille d'air secondaire disponible dans 5 variantes de design



## DISAB

[ pour planchers ]

- Dimensions : 1 000 | 1 150 | 1 300 | 1 450 | 1 600 et 1 750 mm, combinables, fourniture également possible avec des éléments à encoches, borgnes et d'angle
- Hauteur de montage : 190 mm ; largeur : 375 mm
- Air soufflé-  $V_{Prim}$  : 15 à 80 m<sup>3</sup>/h/mètre
- Refroidissement-  $\Delta T_{Prim}$  8K /  $\Delta T_{Weintritt}$  10K : 200 à 680 W/mètre
- Chauffage-  $\Delta T_{Prim}$  iso /  $\Delta T_{Weintritt}$  20K : pour 2 tubes : 350 à 980 W/mètre pour 4 tubes : 255 à 520 W/mètre
- Grille en aluminium orientée transversalement ou longitudinalement, design élégant et stable Facile à nettoyer
- Grille d'air secondaire disponible dans 2 variantes de design





## DISA300

- **Diffuseur plafonnier à induction**
- Pour le montage intégré et parfaitement encastré dans des plafonds suspendus ou dans des îlots de plafond suspendus, sous forme de bande ou d'appareil individuel
- Pour bureaux, salles de réunion, centres commerciaux, infirmeries, etc.
- En option : avec ailettes de déflexion ou en tant que combiné air soufflé/air extrait
- Idéal pour les systèmes de climatisation étendus, car possibilité d'associer plusieurs pièces



## DISAH

- **Diffuseur plafonnier à induction/diffuseur à induction pour halls**
- Pour le montage intégré dans les murs/les halls d'entrée ou les coffrages de plafond, dans les salles sans faux-plafond et exigeant peu d'air frais
- Pour bureaux, salles de réunion, hôtels, écoles, infirmeries, magasins, etc.
- En option : batterie pivotante avec raccords flexibles
- Optimisé pour les grilles d'air soufflé et d'air secondaire SCHAKO PA | IB | AL



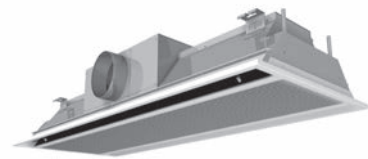
## DISA360

- **Diffuseur plafonnier à induction**
- Pour le montage intégré et parfaitement encastré dans les plafonds suspendus à dalles ou dans des îlots de plafond suspendus
- Pour bureaux, salles de réunion, hôtels, écoles, infirmeries, magasins, etc.
- En option : avec ailettes de déflexion, batterie pivotantes possible avec raccords flexibles
- Idéal en tant qu'îlot de climatisation placé au centre de la salle, car l'air est soufflé des 4 côtés



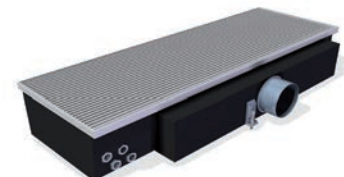
## DISAW

- **Diffuseur mural à induction**
- Pour le montage intégré dans les murs ou les coffrages de plafond, dans les salles sans faux-plafond et exigeant peu d'air frais
- Pour bureaux, salles de réunion, hôtels, écoles, infirmeries, magasins, etc.
- En option : avec ailettes de déflexion ou en tant que combiné air soufflé/air extrait
- Idéal également pour la remise en état d'installations existantes



## DISA601

- **Diffuseur plafonnier à induction**
- Pour le montage intégré et parfaitement encastré dans des plafonds suspendus ou dans des îlots de plafond suspendus, sous forme de bande ou d'appareil individuel
- Pour bureaux, salles de réunion, centres commerciaux, infirmeries, etc.
- En option : avec ailettes de déflexion ou en tant que combiné air soufflé/air extrait
- Idéal pour les systèmes de climatisation étendus, car possibilité d'associer plusieurs pièces



## DISAB

- **Diffuseur de sol à induction**
- Pour le montage intégré au sol, dans les salles sans faux-plafond (par exemple vitrage sur toute la hauteur de la pièce) permettant une climatisation par le sol uniquement
- Pour bureaux, salles de réunion, hôtels, écoles, infirmeries, magasins, etc.
- En option : avec grille enroulante, praticable, facile à nettoyer
- Idéal combiné à une activation thermique