



## Das Beste für den Planer

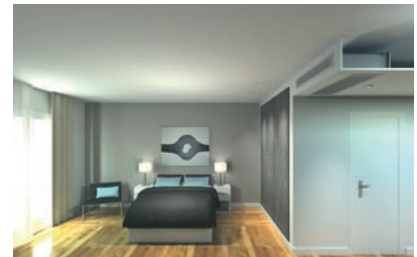
- Eine Systemfamilie für alle Anforderungen, sowohl bei Neubauten als auch Sanierungen oder Renovierungen
- Durchgehend homogene und bei Bedarf hohe Leistungswerte für alle Klimatisierungsfälle
- Ausführliche Systemberatung und perfekter Kundenservice
- Garantierte Beschaffungssicherheit über viele Jahre

## Das Beste für den Anlagenbauer

- Zuverlässiger Transport überall innerhalb Europas
- Perfekte Logistik mit Verpackung und Anlieferung
- Einheitliche Montage mit einheitlichen Werkzeugen
- Umweltschutzoptimiert, deshalb weniger Verpackungsmaterial auf der Baustelle
- Vor-Ort-Service möglich durch erfahrene SCHAKO-Mitarbeiter

## Das Beste für den Betreiber

- Störungsfreier Betrieb über viele Jahre
- Unauffällige und äußerst effiziente Funktion
- Minimierte Wartungskosten, oft sogar wartungsfrei
- Einheitlich elegante und betont funktionsoptimierte Produktgestaltung
- Harmonische Außenwirkung durch viele Designvarianten



## DISA300

[ für Decke ]

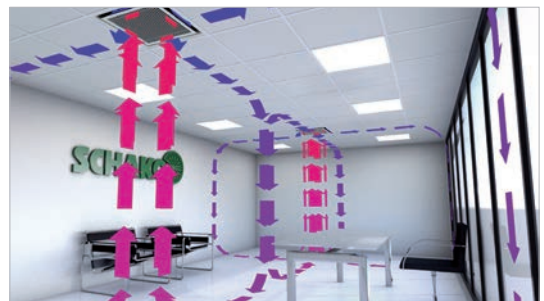
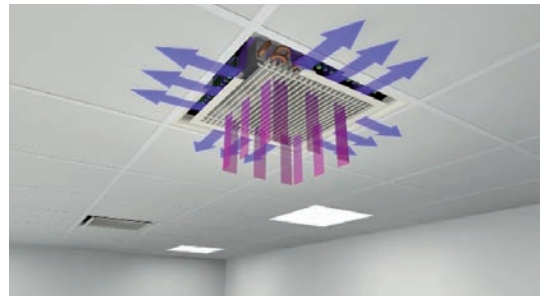
- Einfache Montage und minimale Wartungskosten
- Baulänge: 900 bis 3000 mm in 300-mm-Schritten, in Verbindung mit Standard-Baubreite 298 mm; freihängend: 600 mm
- Für Einbauhöhen von 2,6 bis 4 Meter
- Zuluft-  $V_{\text{Prim}}$ : 12 bis 87 m<sup>3</sup>/h/Meter
- Kühlen-  $\Delta T_{\text{Prim}}$  8K /  $\Delta T_{\text{Weintritt}}$  8K: 270 bis 550 W/Meter
- Heizen-  $\Delta T_{\text{Prim}}$  iso /  $\Delta T_{\text{Weintritt}}$  20K: bis 770 W/Meter (bei 4-Leiter)
- Werkzeuglos schwenkbares Sekundärluftgitter für leichte Reinigung
- Sekundärluftgitter in 5 Designvarianten



## DISA360

[ für Decke ]

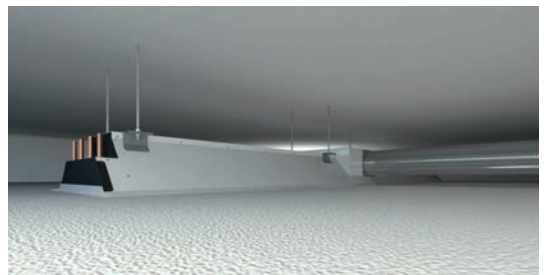
- Einfache Montage und minimale Wartungskosten
- Abmessungen: 600 x 600 mm oder 600 x 1200 mm; freihängend: 900 x 900 mm oder 900 x 1500 mm
- Für Einbauhöhen von 2,6 bis 4 Meter
- Zuluft-  $V_{\text{Prim}}$ : 20 bis 270 m<sup>3</sup>/h
- Kühlen-  $\Delta T_{\text{Prim}}$  8K /  $\Delta T_{\text{Weintritt}}$  8K: 260 bis 1780 W
- Heizen-  $\Delta T_{\text{Prim}}$  iso /  $\Delta T_{\text{Weintritt}}$  20K: bis 1300 W
- Werkzeuglos schwenkbares Sekundärluftgitter für leichte Reinigung
- Sekundärluftgitter in 5 Designvarianten



## DISA601

[ für Decke ]

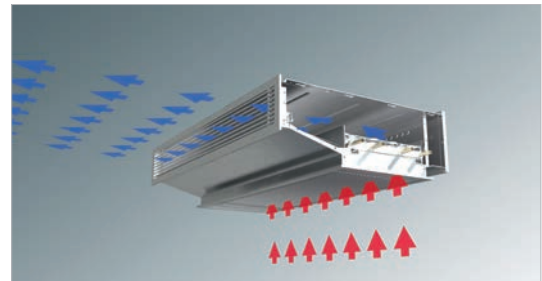
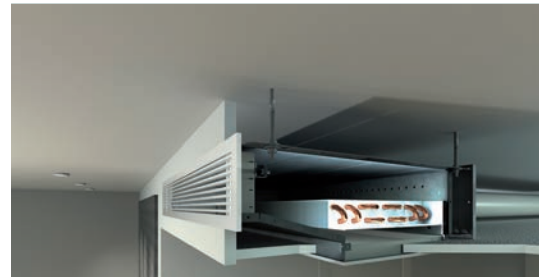
- Einfache Montage und minimale Wartungskosten
- Baulänge: 900 bis 3000 mm in 300-mm-Schritten, in Verbindung mit Standard-Baubreite 592 | 597 | 617 | 622 mm; freihängend: 900 mm
- Für Einbauhöhen von 2,6 bis 4 Meter
- Zuluft-  $V_{\text{Prim}}$ : 20 bis 150 m<sup>3</sup>/h/Meter
- Kühlen-  $\Delta T_{\text{Prim}}$  8K /  $\Delta T_{\text{Weintritt}}$  8K: 335 bis 1300 W/Meter
- Heizen-  $\Delta T_{\text{Prim}}$  iso /  $\Delta T_{\text{Weintritt}}$  20K: bis 940 W/Meter (bei 4-Leiter)
- Werkzeuglos schwenkbares Sekundärluftgitter für leichte Reinigung
- optional: stufenlos verstellbare Induktionsdüsen oder abschwinkbares Register



## DISAH

[ für Decke-  
Flur-Wand ]

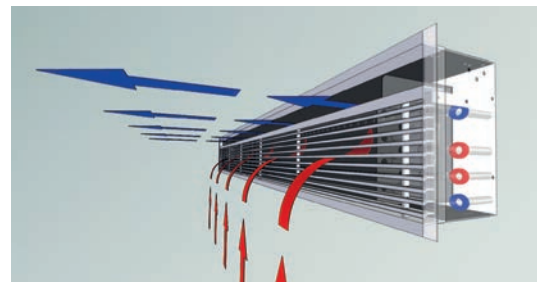
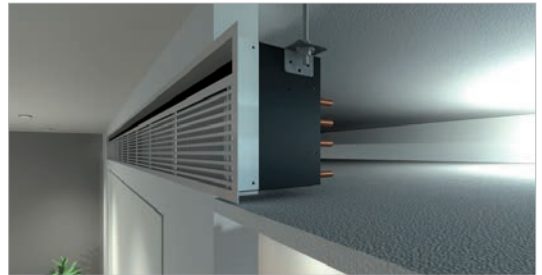
- Einfache Montage und minimale Wartungskosten
- Baulänge: 900 | 1200 | 1500 mm
- Für Einbauhöhen von 2,6 bis 4 Meter
- Zuluft-  $V_{\text{Prim}}$ : 30 bis 300 m<sup>3</sup>/h
- Kühlen-  $\Delta T_{\text{Prim}}$  8K /  $\Delta T_{\text{Weintritt}}$  10K: 290 bis 2250 W
- Heizen-  $\Delta T_{\text{Prim}}$  iso /  $\Delta T_{\text{Weintritt}}$  20K:  
für 2-Leiter: bis 2682 W  
für 4-Leiter: bis 1380 W
- Zuluftgitter und Sekundärluftgitter in jeweils 3 Designvarianten



## DISAW

[ für Wand ]

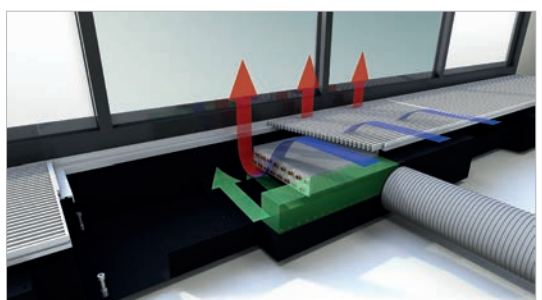
- Einfache Montage und minimale Wartungskosten
- Baulängen: 900 bis 3000 mm in 300-mm-Schritten, kombinierbar mit Verlängerungen und Abluftteil, Bauhöhe: 200 mm, optional mit Kondensatwanne: 240 mm
- Für Einbauhöhen von 2,6 bis 4 Meter
- Zuluft-  $V_{\text{Prim}}$ : 10 bis 110 m<sup>3</sup>/h/Meter
- Kühlen-  $\Delta T_{\text{Prim}}$  8K /  $\Delta T_{\text{Weintritt}}$  10K: 250 bis 690 W/Meter;  $\Delta T_{\text{Prim}}$  8K /  $\Delta T_{\text{Weintritt}}$  14K: 330 bis 820 W/Meter
- Heizen-  $\Delta T_{\text{Prim}}$  iso /  $\Delta T_{\text{Weintritt}}$  20K:  
für 2-Leiter: 220 bis 580 W/Meter  
für 4-Leiter: 180 bis 430 W/Meter
- Sekundärluftgitter in 5 Designvarianten



## DISAB

[ für Boden ]

- Baugrößen: 1000 | 1150 | 1300 | 1450 | 1600 und 1750 mm, kombinierbar, auch mit Ausklinkungen, Blindstücken und Eckstücken lieferbar
- Aufbauhöhe: 190 mm; Breite: 375 mm
- Zuluft-  $V_{\text{Prim}}$ : 15 bis 80 m<sup>3</sup>/h/Meter
- Kühlen-  $\Delta T_{\text{Prim}}$  8K /  $\Delta T_{\text{Weintritt}}$  10K: 200 bis 680 W/Meter
- Heizen-  $\Delta T_{\text{Prim}}$  iso /  $\Delta T_{\text{Weintritt}}$  20K:  
für 2-Leiter: 350 bis 980 W/Meter  
für 4-Leiter: 255 bis 520 W/Meter
- Formschöne und trittsichere Aluminiumroste längs oder quer orientiert (Rollrost). Leicht zu reinigen
- Sekundärluftgitter in 2 Designvarianten







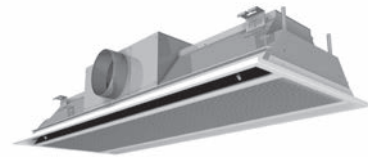
## DISA300

- **Deckeninduktionsauslass**
- Für den integrierten und formschlüssigen Einbau in abgehängte Decken oder in freihängende Deckensegel als Band oder Einzelgerät
- Für Büros, Besprechungszimmer, Shopping-Malls, Krankenzimmer etc.
- Option: mit Luftlenklamellen sowie als Zuluft-Abluft-Kombi
- Ideal für große Klimastrecken, weil mehrteilig kombinierbar



## DISA360

- **Deckeninduktionsauslass**
- Für den integrierten und formschlüssigen Einbau in abgehängte Rasterdecken oder in freihängende Deckensegel
- Für Büros, Besprechungszimmer, Hotels, Schulen, Krankenzimmer, Shops, etc.
- Option: mit Luftlenklamellen, schwenkbares Register bei flexiblen Anschlüssen möglich
- Ideal als Klimainsel mittig im Raum, weil 4-seitig ausblasend



## DISA601

- **Deckeninduktionsauslass**
- Für den integrierten, formschlüssigen Einbau entweder in abgehängte Decken oder in freihängende Deckensegel als Band oder Einzelgerät
- Für Büros, Besprechungszimmer, Shopping-Malls, Krankenzimmer etc.
- Option: mit Luftlenklamellen sowie als Zuluft-Abluft-Kombi
- Ideal für große Klimastrecken, weil mehrteilig kombinierbar



## DISAH

- **Flur-/Deckeninduktionsauslass**
- Für den integrierten Einbau in Wände, Eingangsflure oder Deckenkoffer bei Räumen ohne abgehängte Zwischendecke und geringem Frischluftbedarf
- Für Büros, Besprechungszimmer, Hotels, Schulen, Krankenzimmer, Shops, etc.
- Option: schwenkbares Register bei flexiblen Anschlüssen
- Optimiert für SCHAKO Zu- und Sekundärluftgitter PA | IB | AL



## DISAW

- **Wandinduktionsauslass**
- Für den integrierten Einbau in Wände oder in Deckenkoffer bei Räumen ohne abgehängte Zwischendecke und geringem Frischluftbedarf
- Für Büros, Besprechungszimmer, Hotels, Schulen, Krankenzimmer, Shops, etc.
- Option: mit Luftlenklamellen sowie als Zuluft-Abluft-Kombi
- Ideal auch bei Sanierungen in Bestandsanlagen



## DISAB

- **Bodeninduktionsauslass**
- Für den integrierten Boden-Einbau bei Räumen ohne Zwischendecke (z.B. raumhoch verglast), die eine Klimatisierung nur über den Boden zulassen
- Für Büros, Besprechungszimmer, Hotels, Schulen, Krankenzimmer, Shops, etc.
- Option: mit Rollrost, begehbar, leicht zu reinigen
- Ideal in Verbindung mit einer Bauteilaktivierung